



RWTH Aachen

Dez. 1.0 - Abt. 1.1  
Templergraben 55  
52062 Aachen

Tel.: 0241 80 99088  
E-Mail: lehre@rwth-aachen.de

RWTH Aachen - Dez. 1.0/Abt. 1.1

Sehr geehrter Herr  
Dr.-Ing. Dipl.-Päd. Claus Helmut Pütz (PERSÖNLICH)

## Auswertungsbericht der Studentischen Lehrveranstaltungsbeurteilung

Sehr geehrter Herr Dr.-Ing. Dipl.-Päd. Pütz,

hiermit erhalten Sie die Ergebnisse der Lehrveranstaltungsbeurteilung aus dem SS 17 zu Ihrer Umfrage "Vorkurs / Einstieg in Räumliches Denken und Konstruieren mit CAD - A" (Veranstaltungstyp: Vorlesung + Übung).

Bitte besprechen Sie die Ergebnisse mit Ihren Studierenden.

Für Rückfragen stehe ich Ihnen jederzeit gerne zur Verfügung.

Weitere Informationen zur Studentischen Lehrveranstaltungsbeurteilung erhalten Sie auf unserer Internetseite (Link: <http://www.rwth-aachen.de/go/id/bjom>).

Mit freundlichen Grüßen

Larissa Franke

–

RWTH Aachen

Abteilung 1.1 - Akademische Angelegenheiten

Templergraben 55

52062 Aachen

Tel: 0241/80-99088

Fax: 0241/80-92664

E-Mail: lehre@rwth-aachen.de

<http://www.rwth-aachen.de>

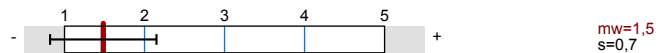
# Vorkurs / Einstieg in Räumliches Denken und Konstruieren mit CAD - A



Lehrveranstaltungsnummer: 17ss-35826  
 Lehrveranstaltungstyp: Vorlesung + Übung  
 Erfasste Fragebögen: 114

## Globalwerte

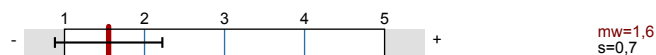
Globalindikator



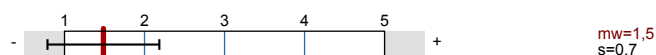
Konzept der Vorlesung



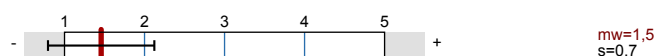
Konzept der Übung



Vermittlung und Verhalten Vorlesung



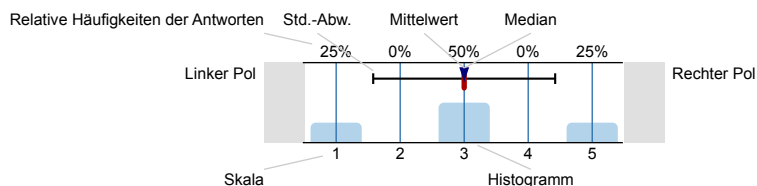
Vermittlung und Verhalten Übung



## Auswertungsteil der geschlossenen Fragen

### Legende

Fragestext



n=Anzahl  
 mw=Mittelwert  
 md=Median  
 s=Std.-Abw.  
 E.=Enthaltung

## Allgemein

### 1.1 Geschlecht



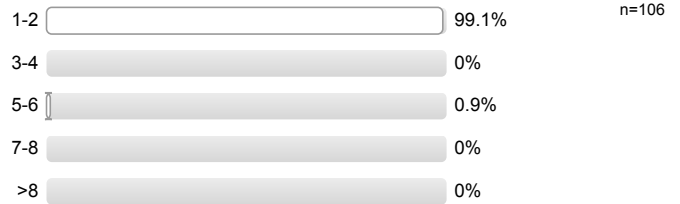
### 1.2 Nationalität



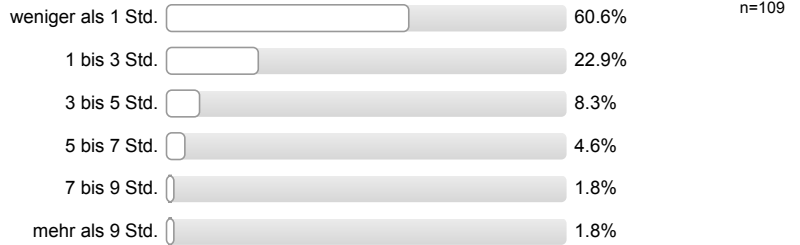
### 1.3 Derzeitiger Studiengang



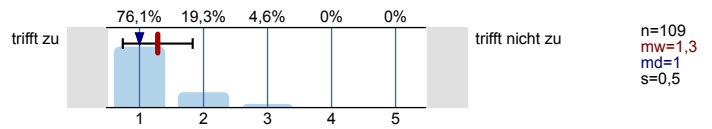
1.4 Fachsemester



1.5 Wie viel Zeit verwenden Sie derzeit pro Woche für die Vor- und Nachbereitung dieser Veranstaltung?

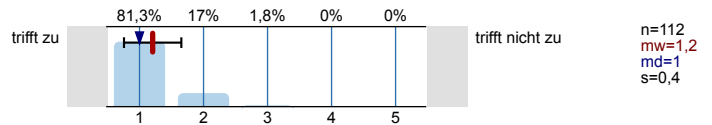


1.6 Die Veranstaltung interessiert mich.

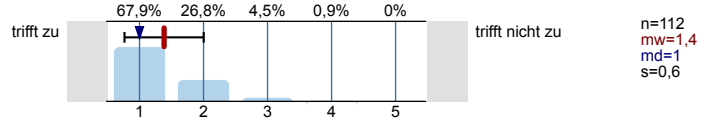


Konzept der Vorlesung

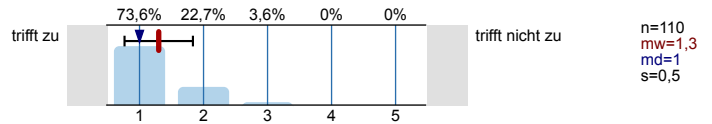
2.1 Die Lernziele der Vorlesung sind definiert.



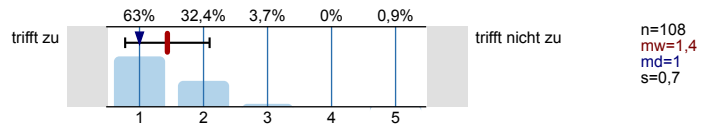
2.2 Die Vorlesung hat eine klar erkennbare Struktur.



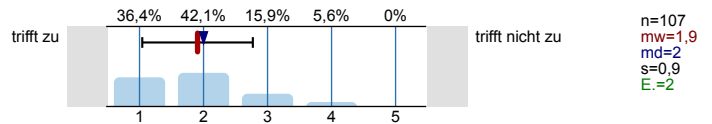
2.3 Die zur Verfügung gestellten Materialien sind hilfreich.



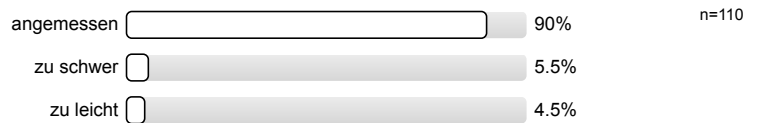
2.4 Die ausgewählten Beispiele sind hilfreich.



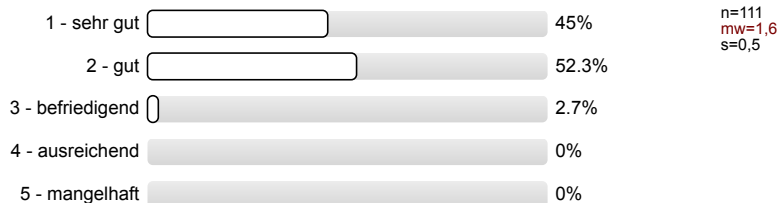
2.5 Es werden Zusammenfassungen an sinnvollen Stellen gemacht.



2.6 Der Schwierigkeitsgrad ist ...

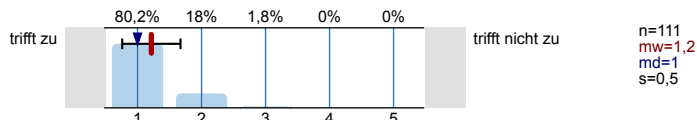


2.7 Ich bewerte das Konzept der Vorlesung mit ...

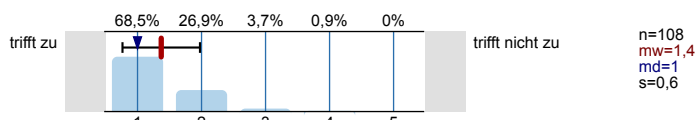


Konzept der Übung

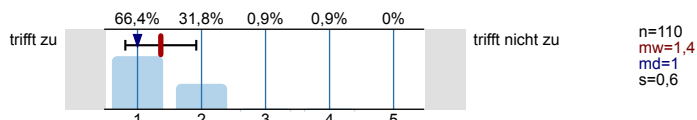
3.1 Die Lernziele der Übung sind definiert.



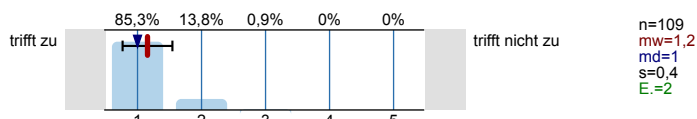
3.2 Die Übung hat eine klar erkennbare Struktur.



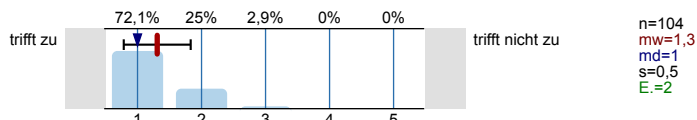
3.3 Die zur Verfügung gestellten Materialien sind hilfreich.



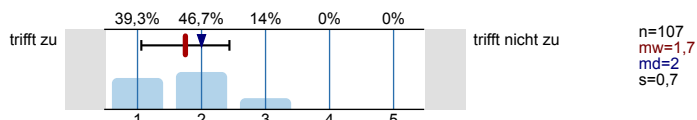
3.4 Vorlesung und Übung sind aufeinander abgestimmt.



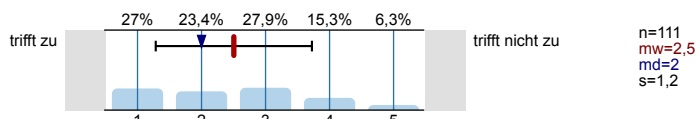
3.5 Die Übung hilft mir die Lehrinhalte des Moduls zu verstehen.



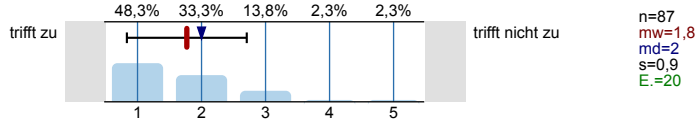
3.6 Die Übungsaufgaben sind verständlich gestellt.



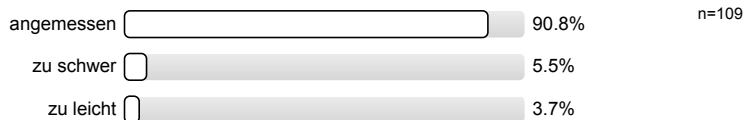
3.7 Die vorgesehenen Übungsaufgaben werden innerhalb der Übungsdauer bearbeitet.



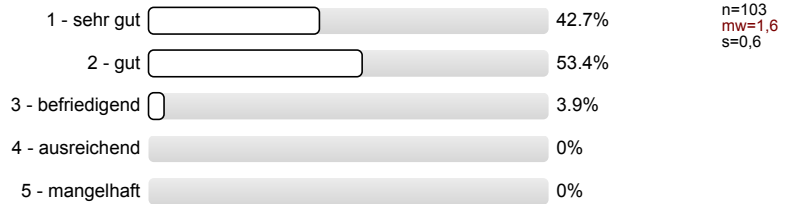
3.8 Falls Sie Ihre Lösung abgeben konnten: Wurde diese nachvollziehbar korrigiert?



3.9 Der Schwierigkeitsgrad ist ...



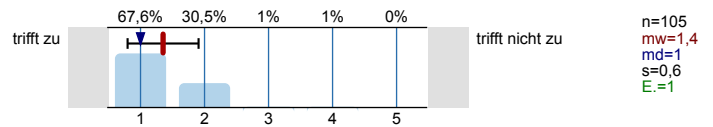
3.10 Ich bewerte das Konzept der Übung mit ...



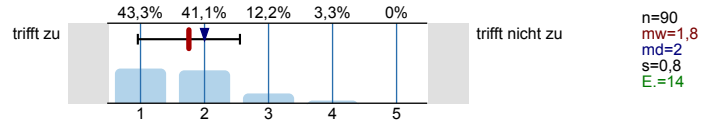
Vermittlung und Verhalten Vorlesung

Die Dozentin/der Dozent ...

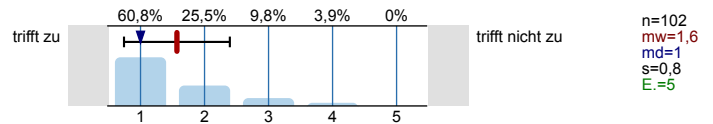
4.1 ... erklärt den Stoff verständlich.



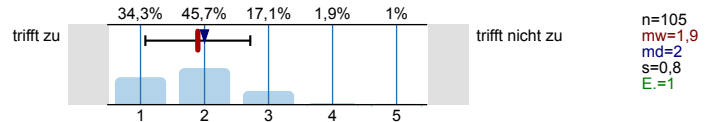
4.2. ... geht auf Verständnisfragen ein.



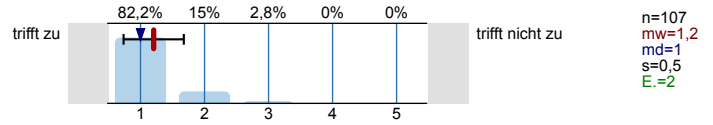
4.3 ... berücksichtigt unterschiedliche Kenntnisstände der Studierenden.



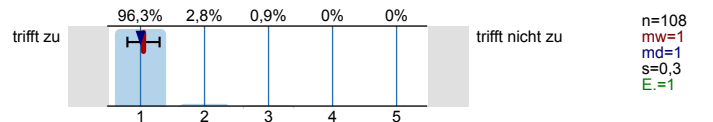
4.4 ... schafft es, mich für den Vorlesungsstoff zu begeistern.



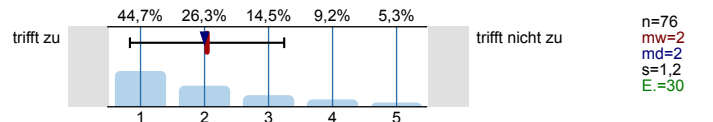
4.5 ... spricht angemessen laut und deutlich.



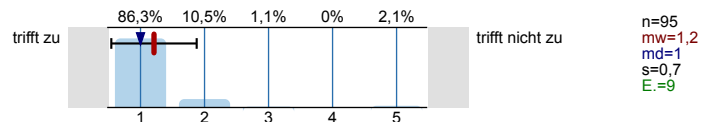
4.6 ... ist gut vorbereitet.



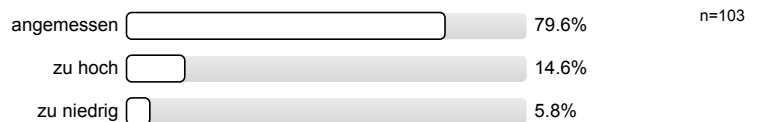
4.7 ... ist außerhalb der Vorlesung ansprechbar.



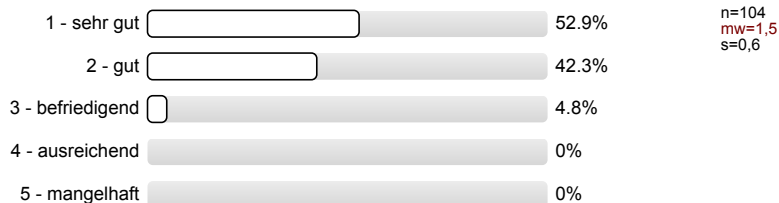
4.8 ... setzt Medien ein, die zum Verständnis beitragen.



4.9 Das Tempo ist ...



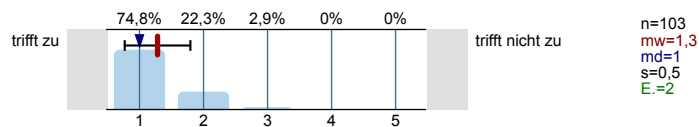
4.10 Ich gebe der Dozentin/dem Dozenten die Gesamtnote



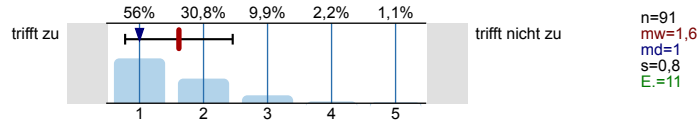
Vermittlung und Verhalten Übung

Die Dozentin/der Dozent ...

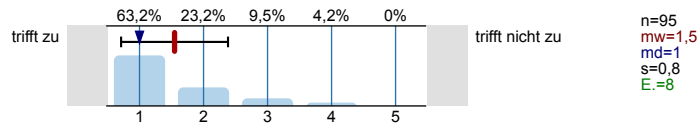
5.1 ... erklärt den Stoff verständlich.



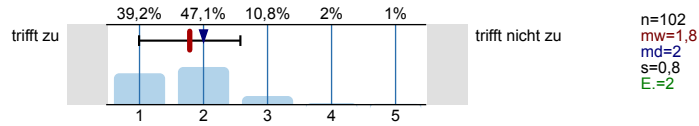
5.2 ... geht auf Verständnisfragen ein.



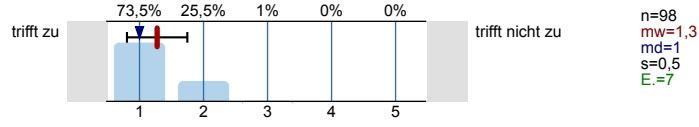
5.3 ... berücksichtigt unterschiedliche Kenntnisstände der Studierenden.



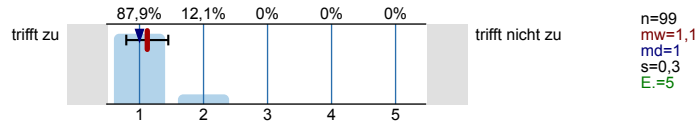
5.4 ... schafft es, mich für die Lehrinhalte zu begeistern.



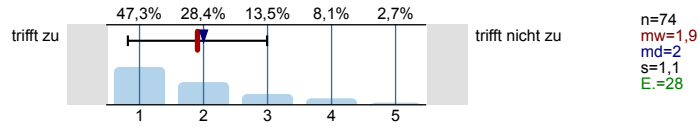
5.5 ... spricht angemessen laut und deutlich.



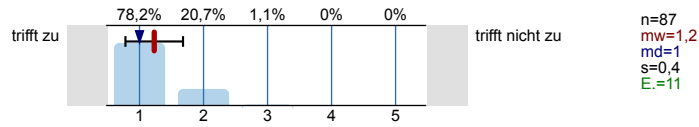
5.6 ... ist gut vorbereitet.



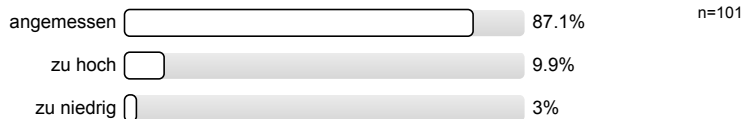
5.7 ... ist außerhalb der Übung ansprechbar.



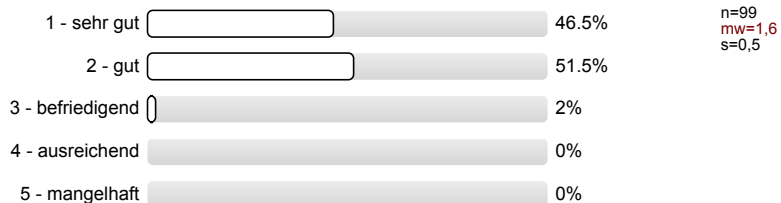
5.8 ... setzt Medien ein, die zum Verständnis beitragen.



5.9 Das Tempo ist ...

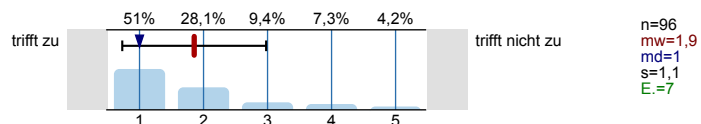


5.10 Ich gebe der Dozentin/dem Dozenten die Gesamtnote

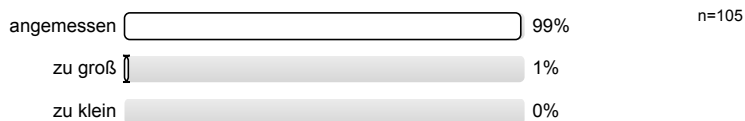


Rahmenbedingungen Vorlesung

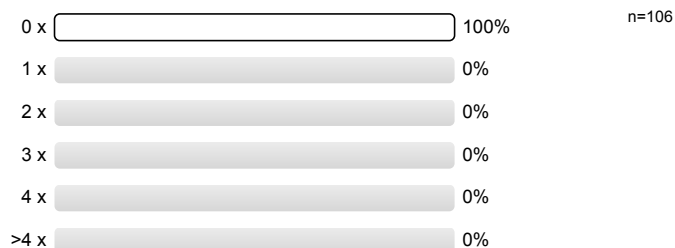
6.1 Der zeitliche Rahmen der Vorlesung wird eingehalten.



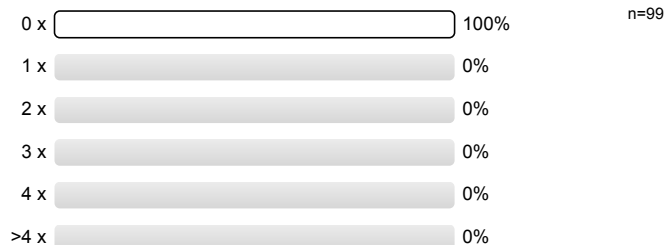
6.2 Die Anzahl der Sitzplätze ist ...



6.3 Wie oft hat die Vorlesung an regulären Terminen gar nicht stattgefunden? (Vorlesungsfreie Tage sind nicht gemeint!)



6.4 Wie häufig wurde die Vorlesung nicht von der angegebenen Person gehalten?

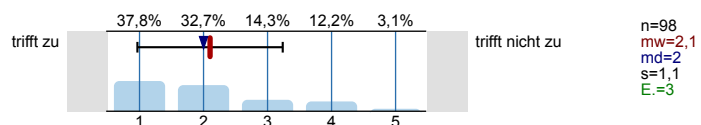


6.5 Falls sich die Dozentin/der Dozent vertreten lassen hat, war die Vertretung geeignet?

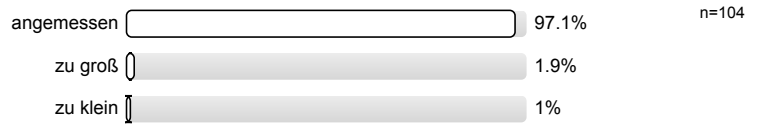


Rahmenbedingungen Übung

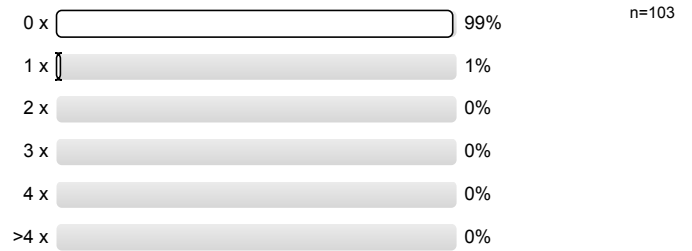
7.1 Der zeitliche Rahmen der Übung wird eingehalten.



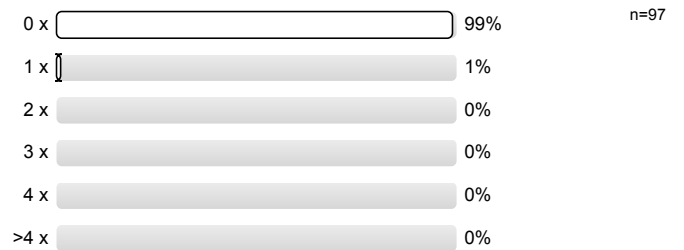
7.2 Die Gruppengröße ist ...



7.3 Wie oft hat die Übung an regulären Terminen gar nicht stattgefunden? (Vorlesungsfreie Tage sind nicht gemeint!)



7.4 Wie häufig wurde die Übung nicht von der angegebenen Person gehalten?



7.5 Falls sich die Dozentin/der Dozent vertreten lassen hat, war die Vertretung geeignet?





# Profillinie

Teilbereich: **Mathematik**

Name der/des Lehrenden: **Dr.-Ing. Dipl.-Päd. Claus Helmut Pütz**

Titel der Lehrveranstaltung: **Vorkurs / Einstieg in Räumliches Denken und Konstruieren mit CAD - A (17ss-35826)**  
 (Name der Umfrage)

Verwendete Werte in der Profillinie: Mittelwert

## Allgemein

1.6 Die Veranstaltung interessiert mich.



n=109 mw=1,3 md=1,0 s=0,5

## Konzept der Vorlesung

2.1 Die Lernziele der Vorlesung sind definiert.



n=112 mw=1,2 md=1,0 s=0,4

2.2 Die Vorlesung hat eine klar erkennbare Struktur.



n=112 mw=1,4 md=1,0 s=0,6

2.3 Die zur Verfügung gestellten Materialien sind hilfreich.



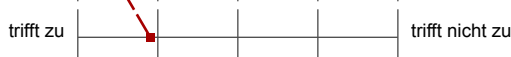
n=110 mw=1,3 md=1,0 s=0,5

2.4 Die ausgewählten Beispiele sind hilfreich.



n=108 mw=1,4 md=1,0 s=0,7

2.5 Es werden Zusammenfassungen an sinnvollen Stellen gemacht.



n=107 mw=1,9 md=2,0 s=0,9

## Konzept der Übung

3.1 Die Lernziele der Übung sind definiert.



n=111 mw=1,2 md=1,0 s=0,5

3.2 Die Übung hat eine klar erkennbare Struktur.



n=108 mw=1,4 md=1,0 s=0,6

3.3 Die zur Verfügung gestellten Materialien sind hilfreich.



n=110 mw=1,4 md=1,0 s=0,6

3.4 Vorlesung und Übung sind aufeinander abgestimmt.



n=109 mw=1,2 md=1,0 s=0,4

3.5 Die Übung hilft mir die Lehrinhalte des Moduls zu verstehen.



n=104 mw=1,3 md=1,0 s=0,5

3.6 Die Übungsaufgaben sind verständlich gestellt.



n=107 mw=1,7 md=2,0 s=0,7

3.7 Die vorgesehenen Übungsaufgaben werden innerhalb der Übungsdauer bearbeitet.



n=111 mw=2,5 md=2,0 s=1,2

3.8 Falls Sie Ihre Lösung abgeben konnten: Wurde diese nachvollziehbar korrigiert?



n=87 mw=1,8 md=2,0 s=0,9

## Vermittlung und Verhalten Vorlesung

4.1 ... erklärt den Stoff verständlich.



n=105 mw=1,4 md=1,0 s=0,6

4.2. ... geht auf Verständnisfragen ein.



n=90 mw=1,8 md=2,0 s=0,8

4.3 ... berücksichtigt unterschiedliche Kenntnisstände der Studierenden.



n=102 mw=1,6 md=1,0 s=0,8

4.4 ... schafft es, mich für den Vorlesungsstoff zu begeistern.	trifft zu		trifft nicht zu	n=105	mw=1,9	md=2,0	s=0,8
4.5 ... spricht angemessen laut und deutlich.	trifft zu		trifft nicht zu	n=107	mw=1,2	md=1,0	s=0,5
4.6 ... ist gut vorbereitet.	trifft zu		trifft nicht zu	n=108	mw=1,0	md=1,0	s=0,3
4.7 ... ist außerhalb der Vorlesung ansprechbar.	trifft zu		trifft nicht zu	n=76	mw=2,0	md=2,0	s=1,2
4.8 ... setzt Medien ein, die zum Verständnis beitragen.	trifft zu		trifft nicht zu	n=95	mw=1,2	md=1,0	s=0,7

Vermittlung und Verhalten Übung

5.1 ... erklärt den Stoff verständlich.	trifft zu		trifft nicht zu	n=103	mw=1,3	md=1,0	s=0,5
5.2 ... geht auf Verständnisfragen ein.	trifft zu		trifft nicht zu	n=91	mw=1,6	md=1,0	s=0,8
5.3 ... berücksichtigt unterschiedliche Kenntnisstände der Studierenden.	trifft zu		trifft nicht zu	n=95	mw=1,5	md=1,0	s=0,8
5.4 ... schafft es, mich für die Lehrinhalte zu begeistern.	trifft zu		trifft nicht zu	n=102	mw=1,8	md=2,0	s=0,8
5.5 ... spricht angemessen laut und deutlich.	trifft zu		trifft nicht zu	n=98	mw=1,3	md=1,0	s=0,5
5.6 ... ist gut vorbereitet.	trifft zu		trifft nicht zu	n=99	mw=1,1	md=1,0	s=0,3
5.7 ... ist außerhalb der Übung ansprechbar.	trifft zu		trifft nicht zu	n=74	mw=1,9	md=2,0	s=1,1
5.8 ... setzt Medien ein, die zum Verständnis beitragen.	trifft zu		trifft nicht zu	n=87	mw=1,2	md=1,0	s=0,4

Rahmenbedingungen Vorlesung

6.1 Der zeitliche Rahmen der Vorlesung wird eingehalten.	trifft zu		trifft nicht zu	n=96	mw=1,9	md=1,0	s=1,1
--	-----------	--	-----------------	------	--------	--------	-------

Rahmenbedingungen Übung

7.1 Der zeitliche Rahmen der Übung wird eingehalten.	trifft zu		trifft nicht zu	n=98	mw=2,1	md=2,0	s=1,1
--	-----------	--	-----------------	------	--------	--------	-------

## Auswertungsteil der offenen Fragen

---

Besondere Anregungen / Kritik / Wünsche:

8.1 Was hat Ihnen an der Veranstaltung besonders **gut** gefallen?

- Das effektive Lernen durch  
Videos anschauen + späteres  
umsetzen im Programm selber

Das eigenständige  
Arbeiten.

Das Arbeiten am Computer,  
insbesondere das 3D-Modellieren  
arbeiten. Das Konzept mit dem  
gegenseitigen helfen hat auch  
sehr gut funktioniert.

Die einzelnen Lektionen werden  
sehr gut erklärt und bleiben  
nachhaltig im Gedächtnis. Das  
Wiedergeben nach Strukturierung  
erfolgte meist sehr zügig.  
Struktur und Erfolg der Kurse  
sind sehr klar zu erkennen!

Ein neues Thema wurde  
von Grund auf verständlich  
erklärt.

-SELBSTSTÄNDIGES ARBEITEN  
im eigenen Tempo

- die Vorlesung (= Videos) waren sehr verständlich
- die Struktur war von vornherein klar vorgegeben
- das Lernkonzept wirkt sehr durchdacht

Die individuelle Arbeit bei den Partneraufgaben.

- Ein guter, strukturierter und sinnvoller Einstieg in CAD
- schneller Lernerfolg
- jeder kann im eigenen Tempo arbeiten

Das Projekt war klar strukturiert.

Der Aufbau mit Videos ist  
gut und modern!

-Struktur



- Eigenes Lerntempo
- Hilfestellungen durch Hilvis
- sehr klare Struktur

- direkte Anwendung mit der Software
- verständliche Erklärung

- MAN KONNTE SICH SEINE ARBEIT UND MITTAGS-PAUSEN SELBER EINTEILEN.
- DIE 4ER-GRUPPE WAR PERFEKT
- ANGENEHMES LERNKLIMA

Der Kurs war motivierend,  
hat Spaß gemacht &  
umfassend informiert.

Gutes Lernklima

Gruppenarbeit motiviert.

sehr gute Planung und  
Erklärung bis ins Detail  
Videos und Zettel konnten ~~etwas~~  
die meisten Probleme verhindern,  
Lösen

Betreuung sehr hilfsbereit und  
freundlich

- Die Videos waren sehr hilfreich
- Einstieg ins Programm war gut
- man war sehr selbstständig

- SEHR HILFREICHE  
VIDEOS

~~Es~~ Mir hat sehr gut gefallen,  
dass das Niveau sehr hoch  
war und ich mich somit  
getordert und angespornt  
fühlte. Außerdem bot sich  
dadurch auch für mich die  
Möglichkeit meine Kompetenzen  
in der Gruppenarbeit  
anzuweitern.

- kompetente Helfer

Video EMBINDUNG  
ERLERNUNG KOMPLEXER CAD  
ANWENDUNGEN

- Die klare Strukturierung
- Dass man die Erklärungen (Videos) beliebig oft anschauen kann
- Anschauliche Bsp / Übung

Die Beratung und deren Kompetenz

~~Die Zusammenarbeit mit  
den Dozenten und~~

Die Zusammenarbeit mit den  
Dozenten, sowie in der Gruppe  
selbst.

~~Es ist ein~~

Wenn man Hilfe brauchte,  
wird ein immer gehalten,  
egal wie oft man gefragt  
hatte.

Man konnte in für sich  
geprägten Tempo arbeiten  
und man wurde von den  
anderen Teilnehmern  
nicht getrieben.

Man konnte eine sehr gute  
Einführung in das Programm  
kriegen und sich auch von  
selbst erstellten Bauelementen  
~~überzeugen lassen~~ freuen  
Der Kurs ist weiter sehr empfehl.

Besonders gut hat mir die Schritt für Schritt Hilfe anhand der Videos gefallen.

Die Betreuung war ebenfalls sehr kompetent. Ebenfalls war ich sehr damit zufrieden, dass man spä nach 17 Uhr noch eigenständig weiterarbeiten konnte.

Videos  
Atmosphäre  
Personal



- strukturiert
- jeder arbeitet in seinem Tempo

- sehr gute Struktur
- verständliche Videos

- gute Strukturierung
- schnelle Hilfe bei Problemen
- schneller Erfolg

- Videoanleitungen waren sehr ausführlich
- Schnelldurchlauf
- bedienungsfreundliche Nutzer-oberfläche
- Nationalgalerie
- Erfolgserlebnisse

~~Arbeit~~

Arbeit im Team

Kooperative Arbeit

Mir hat gut gefallen, dass die Betreuer immer ansprechbar waren und mit den Kursteilnehmern kooperativ Lösungen gefunden haben.

Klare Struktur in der Vermittlung von Lehrinhalten;

die Arbeit mit dem komplexen Programm wird nachvollziehbarer in kleineren Schritten erlernt;

Gruppenarbeit und gemeinsames Projekt motivieren und machen die Sinnhaftigkeit einer Dateistrukturierung deutlich;

Felix ☺

Alle Schritte verständlich erklärt.

Hohe Detailgenauigkeit

geringer Arbeitsdruck

generelle Verbesserung der

Kompetenz in der Arbeit mit dem Computer

DIE FREIE ZEITLICHE GESTALTUNG  
SOWIE DIE MÖGLICHKEIT, IN DEM EIGENEN  
LERNTEMPO ZU LERNEN

- Videos ermöglichen individuelles Lerntempo
- gute Gruppengröße und gut verknüpfte Partneraufgaben
- für Anfänger bis Profi geeignet
- Fragensystem mit roten und gelben Karten

- Gute Vorstellung des Programms durch die Videos
- Projekt des Hubwagens ist sehr interessant
- Partneraufgaben sind ohne größere Probleme zu schaffen

- Strukturierung war sehr gut, dank Studienplan und Einteilung in verschiedene Lektionen
- geduldige, freundliche Helfer
- durch die Einteilung in 4er Gruppen fühlte man sich immer gut unterstützt\*
- Konzept des Kurses  
Testete haben einen motiviert so schnell wie möglich die Lektionen zu schaffen.
- Trotzdem konnte man in seinem eigenen Tempo arbeiten.
- \* und wusste zu wenn man sich halten kann, wenn man um Hilfe bitten kann → Super 😊

- Es ist ein klarer Leitfaden ~~erkennbar~~ erkennbar
- Die Gruppe kann größten Teils unabhängig voneinander arbeiten
- Lernerfolge für jedes Level

Das Konzept ist gut und wirkt gut durchdacht, sowie erprobt. Es kam kaum zu Problemen. So konnten schnell erste Erfolge erzielt werden.

- sehr gut strukturiert
- aufeinander aufbauend
- viel Wissen wird vermittelt
- gute / freundliche Arbeitsatmosphäre
- interessante Materie

Strukturierung und klare,  
sehr gute Vorbereitung  
des Projekts.



- Gruppensystem funktioniert gut

- Videos, Materialien & Konzepte sehr ausführlich und durchdacht ausgearbeitet
- Viel selbst einteilbare Arbeitszeit
- Klar definierte Aufgaben, auf die hingearbeitet wird

EINARBEITUNG IN DAS PROGRA  
MM SCHRITT FUER SCHRITT

→ GUTE EINARBEITUNG  
MOEGLICH

SEHR GUT, DASS JEDER  
KLICK ERKLAERT WIRD

SCHNELLE HILFE DER  
BETREUER

NETTE BETREUER

Die Geschwindigkeit ist  
angemessen.

Die Betreuer sind sehr  
hilfsbereit.

Durch die Erklärvideos  
wird alles schön verständlich.

Es war lehrreich und hat  
Spaß gemacht.

Es war eine gewisse  
Selbstständigkeit vorhanden.  
Man konnte sein eigenes  
Lerntempo selbst festlegen ohne  
dabei groß abhängig von Personen  
oder von Normen zu sein.

Die allgemeine Produktivität  
in dem Kurs war erstklassig.  
Bereits nach dem ersten Tag  
hatte man das Gefühl etwas  
geschaffen zu haben, was den  
Frustrationsfaktor bei Problemen gering  
gehalten hat.

Mir hat besonders das  
Konzerns gefallen da  
durch die Videos war  
es möglich in seinen  
eigenen Tempo  
zu arbeiten

Die Rechner waren schnell und sauber.

Das Programm ist leicht zu verstehen.

Die Videos erklären viele Probleme.

Besonders gut gefallen hat <sup>mir</sup> dass man Ansprechpartner hatte, die sich mit dem Programm auskennen und immer helfen konnten.

Organisation  
Materialien

- > Verständnisrolle Tiefe
- > klarer Lernvorschrift

- viel gelernt
- Fragen stellen
- interessant
- Spaß

- Vorbereitung auf Klausur
- Infos gut komprimiert
- verschiedene Leistungsniveaus

- Man lernt neue Leute kennen
- Arbeit mit CAD
- Kompetente Lehrkräfte

Die Videos haben alles sehr verständlich erklärt.

Bei Problemen wurde schnell geholfen.

Gruppen waren sehr angenehm.

DIE VIDEOS  
SIND SEHR GUT  
ERKLÄRT

Die Videos.  
Die Kompetenz der Helfer.  
Sehr interessant.



# Informative Videos

- dass man länger bleiben konnte
- Arbeit in Gruppen

# Eigenständiges Arbeiten

- sehr anspruchsvoll  
und nah an der Praxis

angenehme Atmosphäre  
nette Betreuer

- detailreiche Erklärungen
- übersichtlich
- Praktisches Anwenden, keine Vorlesungen

# LERNGRUPPENPRINZIP

Der Erfolg nach der Konstruktion der  
Aufgaben

- super geplant
- fachkompetente Betreuer  
(konnten jedes Problem lösen)
- Videos und Erklärungen  
haben Lernen leicht  
gemacht

Vor allem gefallen hat mir  
die klare Struktur des Vorkurses.  
Die Videos waren gut  
verständlich und haben den  
Lernstoff zuverlässig vermittelt.

- die klare Struktur  
mit den dazugehörigen  
Anleitungen
- die technischen  
Mittelsmittel

- 3D Modellieren
- mit dem Inventor Programm  
bekannt machen.

Gut verständlich  
umfangreich

Das die Inhalte gut auf  
den Blättern erklärt wurde.  
Eigenständiges Arbeiten ~~war~~  
war hilfreich zum Erlernen.

Das eigenständige Wiederholen  
des Erlernten hat dazu  
beigetragen, dass man sich das  
besser merken und anwenden  
konnte.

- Gute Beispiele
- gut zusammengestellte  
Mappe



- die Vorlesung war gut  
strukturiert

Die Veranstaltung hat einen  
sehr guten Einblick in  
kürzester Zeit gegeben.

- + Man arbeitet die ganze Woche auf ein Ziel hin und wird durch Teufel ständig motiviert
- + Aufgaben werden gut erklärt
- + System mit roten / gelben Karten

Mir hat die Veranstaltung in so fern gefallen, dass ich einen ersten Eindruck vermittelt bekommen haben und der Vermittler Stoff anschaulich vermittelt wurde.

• Teamarbeit

Der CAD-Vorkurs war sehr spannend, und hat Spaß gemacht, außer man hat einen dummen Fehler gemacht oder übersieht etwas kleines. Die Betreuer und der Prof. waren sehr nett.

Die freundliche Einführung hat ein angenehmes Arbeitsklima vorgegeben.

Außerdem war die persönliche Beratung sehr hilfreich und unterstützend.

Individuelles / eigenständiges Arbeiten

- sehr strukturiert
- Leitfaaden war sehr gut

gute Arbeitsatmosphäre

gute Anforderungen

- klare Struktur
- sehr gut vorbereitet
- 

8.2 Was hat Ihnen an der Veranstaltung **nicht** gefallen?

- ein verhältnismäßig kurzer Zeitraum mit sehr viel Stoff
- kann stressig werden

Ich hätte gerne ~~noch~~  
~~noch~~ mehr Zeit.  
Mein Lerntempo ist  
nicht berücksichtigt.

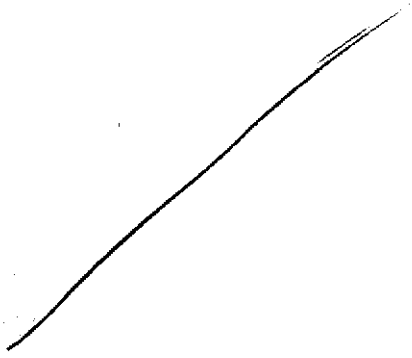
Ein einfacheres Bauteil hätte  
vor allem für einen Erfolgserlebnis  
geführt.

Für einen Einsteiger ~~keine~~, ~~war~~  
gab es zu wenig Zeit um den  
Wagen zusammen zu bauen.  
Mehrere Teile, wären schöner  
gewesen, sodass jeder ein  
gesamtes Objekt beenden könnte.

Teilweise waren in den Videos  
zu viele Informationen auf einmal  
vorhanden, sodass man diese  
mehrmals schauen musste, um  
den Inhalt zu 100% aufzu-  
nehmen. Vor allem in Relation  
4.

- am Mittwoch, den 30.8 mussten wir den Computerraum frühzeitig verlassen obwohl ich noch gerne weitergearbeitet hätte
- in der ausgeteilten Struktur fehlten mir beim jeweils ersten Mal eines Schrittes Angaben dazu, wo ich den Befehl finde ("Menükarte" → "Feld" → "Befehl")
- Teilweise zu einfach da viel vorweg genommen wurde.





Ich habe Auktig Länger  
gebraucht!

ein oder zwei weitere HiWis würden  
nicht schaden

- 25€ für einen Ordner sehr happig
- RWH-Kugelschreiber wäre angemessen  
(weil teuer)  
Urs

- Extras 3D-Mouse hinzufügen
- noch mehr im Team arbeiten

Der zeitliche Rahmen  
war zum Erreichen  
hoher ~~Leistungs~~ Leistungsgrade  
nicht ausreißend. (Trotz  
Vorkenntnisse)

Lange Wartezeiten für  
Hilfe.

Teilweise lange Wartezeiten bei  
Fragen und Testaten

· Probleme mit dem Programm

- PROGRAMM PROBLEMEN  
SIND AUFGETRETEN

- zu wenige Helfer

EIN WENIG ZEIT KNAPPHEIT

Gegen Ende Zeitnot

SWEF

Manchmal war die Wartezeit ein wenig  
lang, dies lag meist an dem Schüler-  
Betreuer Verhältnis.

Siteplatz Festlegung war  
nicht mit der Gruppe  
abgestimmt

- kein Aufbaukur möglich

enomes Zeitdruck!



Die Zeit reicht für das  
Grundkursniveau nur aus,  
wenn man nie einen Fehler  
macht. Sobald man in  
Verzug gerät ist es nicht  
mehr zu schaffen

(Tägliche Arbeitszeit:  
8:30 - 21:00)

Sehr anspruchsvoll

Es musste viel Zeit nach dem Kurs  
investiert werden, um eigene Ziele  
zu erreichen

- Übungen, die den Hubwagen betrafen, waren zum Teil zu umfangreich  
⇒ Folge: Nacharbeit zur Einhaltung des Arbeitspensums

Projekte sind sehr fehleranfällig

~~Zu viel Video Material,  
wobei  
das nur mit kurzen  
Liberts Vorträgen~~

Dadurch, dass die Gruppenteilnehmer  
in einer Reihe nebeneinander  
gesessen haben, konnten die  
Personen, die an den Rändern  
der Reihe saßen nur schlecht  
miteinander kommunizieren

enormer Zeitaufwand

- Dateimanagement könnte zu Beginn genauer erklärt werden
- Bessere Definition was für welches Niveau erforderlich ist

- Dateimanagement vom Hubwagen könnte verbessert werden
- Arbeitsaufwand für einen Anfänger ist ~~da~~ hoch

Die Arbeit in Gruppen war evtl. etwas ungeeignet.  
Es wird zwar Rücksicht darauf genommen, dass die Partner unterschiedliche Tempi haben, aber das machte es schwieriger die Übersicht zu behalten.

- mehr Übungen → mehr Zeit zum Bearbeiten  
↳ Vorkurs strecken

Festgefahrene Zeiten der  
Lektionen.

z. B. Lektion 5 erst  
am Freitag freigeschaltet.

Für sehr Scherelle  
eher kinderlich.

- Im Prüfungssystem ist es schwer  
eigene Fehler zu finden

- Die im Grundkurs vermittelten Kompetenzen ermöglichen es, Bauteile & -gruppen anhand von Anleitungen zu erstellen. Wünschenswert wäre folgende Anpassung:

1. Durchgang: Videos und Strukturierungen

2. Durchgang: Strukturierungen und Fertigungszeichnungen

1

ZEITANGABEN UNKLAR UND IRREFÜHREND ("EIN ERFAHRENER...")

PROGRAMM IST UN DURCHSICHTIG UND FEHLERHAFT

→ URSACHE EINES PROBLEMS AUSFINDIG<sup>zu</sup> MACHEN FAST UNMÖGLICH



Das Zeitlimit war mitunter  
etwas knapp bemessen.  
Es kam vor, dass Projekte  
~~im letzten~~ während der  
letzten Phase beendet  
werden mussten.

das Tempo der  
~~von etwas mehr~~  
für den Grundkurs  
benötigte von was  
zu hoch für 1-2  
Tage mehr wären  
nötig

Meiner Meinung nach ist der Kurs kaum zu schaffen bis Ende Reaktion 5.

Das schafft man nur wenn man den Bildschirm teilt und die Videos und Inventar gleichzeitig bearbeitet.

Wenn man die Schritte direkt 1 zu 1 aus den Videos übernimmt ist der Kurs zu schaffen anders nicht

Nicht so gut fand ich, dass man viel auf die Gruppe angewiesen ist. Zudem finde ich, dass der Kurs zu umfangreich ist, sodass man als Einsteiger unmöglich das Grundkurs Testat bekommt. Zudem sollte darauf geachtet werden, dass Personen Splitscreen-artig mit Videos und Übung arbeiten, um ein besseres Testat zu bekommen.

Man konnte  
nicht von zu  
Hause arbeiten

> zu viel Stoff für zu wenig  
Zeit.  
> kein klare beantwortung  
der Fragen

- Tempo zu hoch
- lange Wartezeiten bis man Hilfe bekommen hat

- Videos, die nichts mit dem eigentlichen zeichnen zu tun haben, sondern mit Speichern etc., kommen zu oft hintereinander

- Mehr Zusammenfassungen wären  
hilfreich gewesen

GROSSE MASSE  
AN SCHÜLERN  
AUF WENIGE  
BETREUER

Die Luft im Raum.

Das wie am Ende etwas  
unter Zeit durch geirten

Teils generierte Toren

- bei kleinen Fehlern ist man  
sehr schnell frustriert

vorher bekanntgeben für welchen  
Kurs welche Aufgaben bearbeitet  
werden müssen  
(für besseres persönliches Zeitmanagement)

[einige Schritte doch etwas durcheinander]  
wenn die Gruppe bzw. einer aus der  
Gruppe zu langsam für die Gruppen-  
aufgabe ist trotz Hilfe, kann die  
ganze Gruppe nicht das Grundkurs-  
niveau erreichen.

man lernt fast nur seine Gruppe kennen

- Dauer
- Teilweise monoton



Das hohe Tempo und dem Druck  
den Grundkurs zu erhalten

- ein wenig Zeitdruck  
für Grundkurs

Der in den Lektionen behandelte Stoff war zu bewältigen, allerdings hätte ich mir gewünscht, dass er auf eine größere Anzahl von Lektionen verteilt geworden wäre, sodass die Lektionen kleiner und die Erfolgserlebnisse häufiger würden.

- die Abhängigkeit zu den anderen Gruppenmitgliedern um den komplett fertigen Hubwagen/ Nationalgalerie zu erhalten

→ Wenn man Peck Eacet und in einer Gruppe kommt ~~in der~~ ~~man~~ die uns nicht passt.

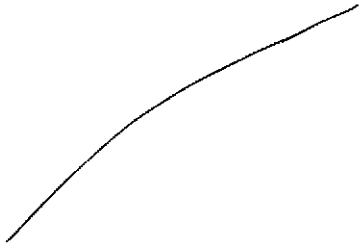
Ich habe zu lange für die Lektionen gebraucht, mehr Zeit zum Bearbeiten wäre toll.

Die Videos waren leider sehr kleinschrittig gehalten was eher verwirrt hat. Ich konnte mit den Blättern besser arbeiten.

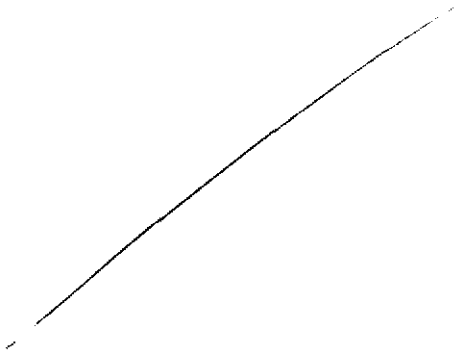
Die Video-Erklärungen waren sehr kleinschrittig, was in manchen (aber nicht allen!) Situationen zu viel des Guten war (z.B. die Erklärung, wie man das Abhängigkeiten-Menü öffnet wäre nicht bei jedem Mal nötig gewesen; man weiß es ja nach spätestens drei Malen).

- Um alles zu schaffen,  
ist zu wenig Zeit.

- zu Beginn waren die viele Vorschläge  
aber überfordert



- gefühlter Zeitdruck
- System mit Testaten zum erhalten der Kurvenerscheinungen (Einstufiger, Gradkurs etc.) nicht überichtlich / eindeutig



Es war ein wenig schwer seine  
Höchstleistung zu erbringen,  
weun die Gruppenmitglieder  
wirklich viel Hilfe brauchen.  
Hätte mir gewünscht, dass man die  
Gruppen, die eindeutig zu langsam  
bzw. zu viele Probleme haben mehr  
unterstützt.

In den Videos hatte ich manchmal das Gefühl dass, wenn der Inhalt erklärt wurde, zu wenig darauf eingegangen wurde was der eigentliche Zweck ~~\_\_\_\_\_~~ einer Aktion war. Und nicht ~~da~~ nur der Effekt. z.B. wieso Konstruktionslinien nötig sind und nicht nur dass sie nötig sind.

Es ist verständlich, dass man jeden angemessen fordern möchte, jedoch führt es ~~meiner~~ meiner Meinung nach zu etwas Stress wenn die Nachbarn um einiges weiter sind (eventuell Vorkenntnisse). Vielleicht ist es ja möglich die Räume auch zur Ausstattung in Grobe



- es wird zu viel  
auf Schnelligkeit  
gesetzt und zu wenig  
auf das Nachvollziehen  
von dem was man  
eig macht.

Wenig Betreuung bei Rückfragen.