

Vorkurs / Einstieg in Räumliches Denken und Konstruieren mit CAD - S

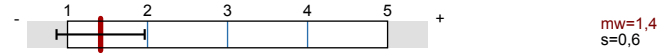
Lehrveranstaltungsnummer: 15ss-42154
 Lehrveranstaltungstyp: Vorlesung + Übung
 Erfasste Fragebögen: 13



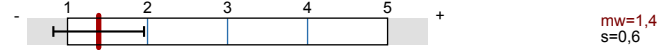
Globalwerte

Globalindikator

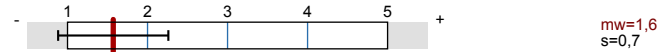
Konzept der Vorlesung



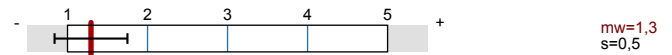
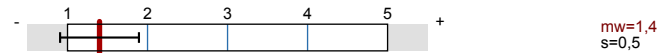
Konzept der Übung



Vermittlung und Verhalten Vorlesung



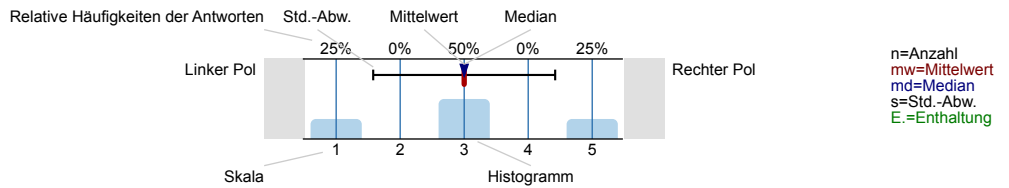
Vermittlung und Verhalten Übung



Auswertungsteil der geschlossenen Fragen

Legende

Fragestext



Allgemein

1.1 Geschlecht



1.2 Nationalität



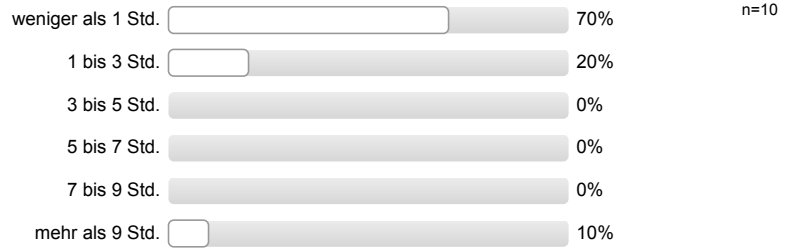
1.3 Derzeitiger Studiengang



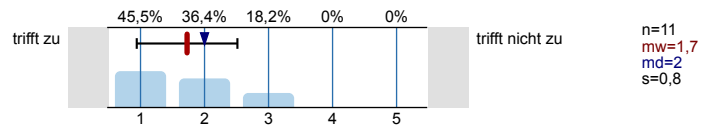
1.4 Fachsemester

Es wird keine Auswertung angezeigt, da die Anzahl der Antworten zu gering ist.

1.5 Wie viel Zeit verwenden Sie derzeit pro Woche für die Vor- und Nachbereitung dieser Veranstaltung?

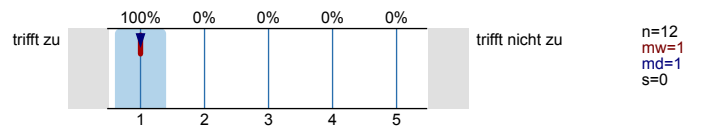


1.6 Die Veranstaltung interessiert mich.

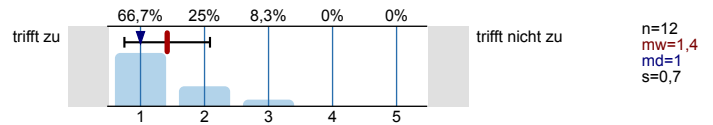


Konzept der Vorlesung

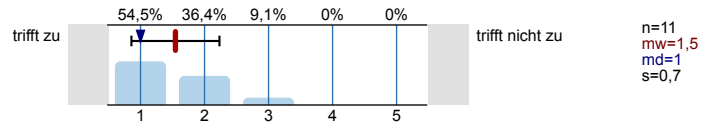
2.1 Die Lernziele der Vorlesung sind definiert.



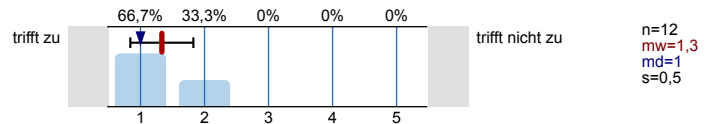
2.2 Die Vorlesung hat eine klar erkennbare Struktur.



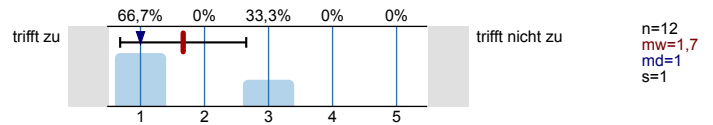
2.3 Die zur Verfügung gestellten Materialien sind hilfreich.



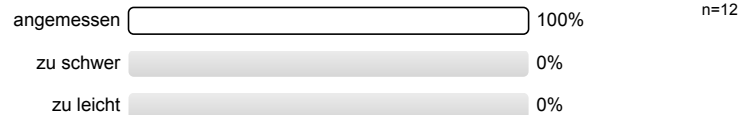
2.4 Die ausgewählten Beispiele sind hilfreich.



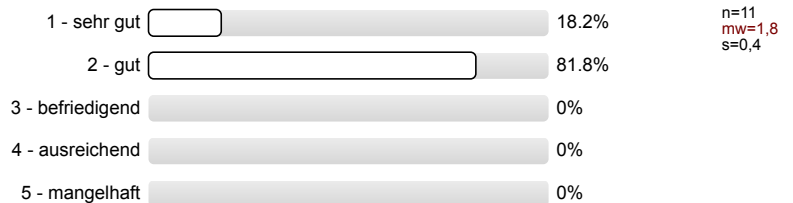
2.5 Es werden Zusammenfassungen an sinnvollen Stellen gemacht.



2.6 Der Schwierigkeitsgrad ist ...

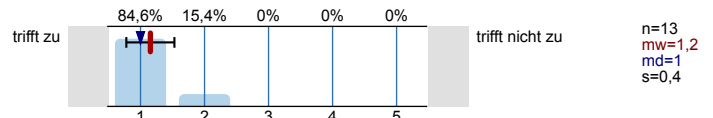


2.7 Ich bewerte das Konzept der Vorlesung mit ...

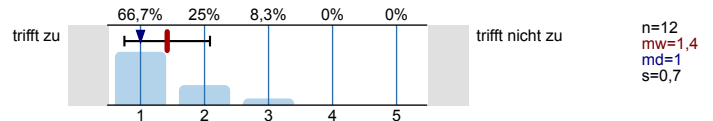


Konzept der Übung

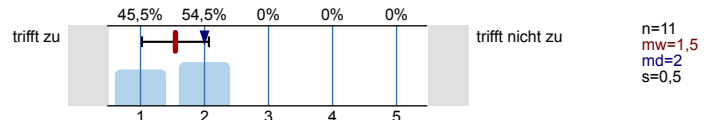
3.1 Die Lernziele der Übung sind definiert.



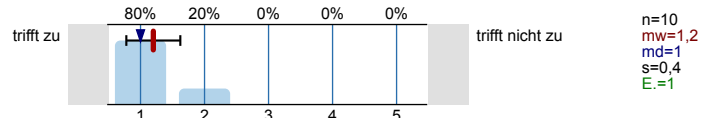
3.2 Die Übung hat eine klar erkennbare Struktur.



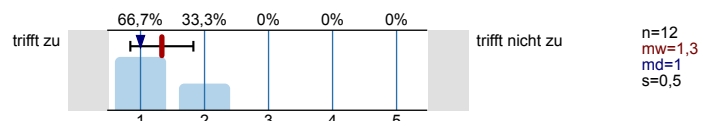
3.3 Die zur Verfügung gestellten Materialien sind hilfreich.



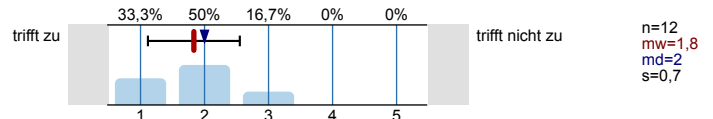
3.4 Vorlesung und Übung sind aufeinander abgestimmt.



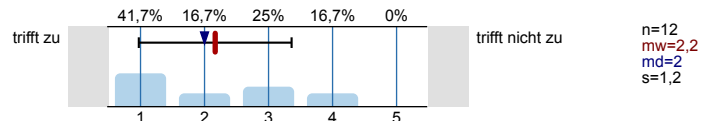
3.5 Die Übung hilft mir die Lehrinhalte des Moduls zu verstehen.



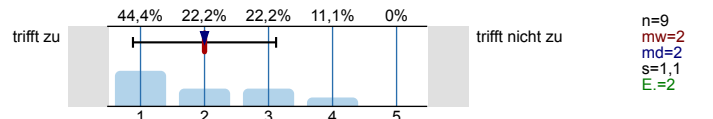
3.6 Die Übungsaufgaben sind verständlich gestellt.



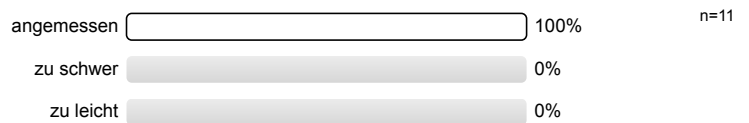
3.7 Die vorgesehenen Übungsaufgaben werden innerhalb der Übungsdauer bearbeitet.



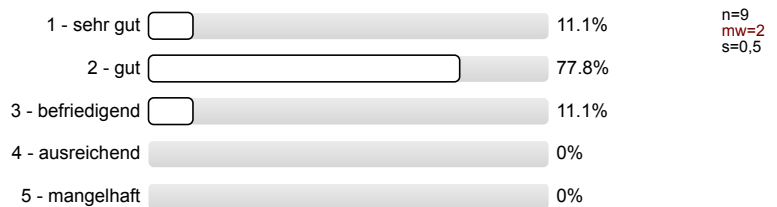
3.8 Falls Sie Ihre Lösung abgeben konnten: Wurde diese nachvollziehbar korrigiert?



3.9 Der Schwierigkeitsgrad ist ...



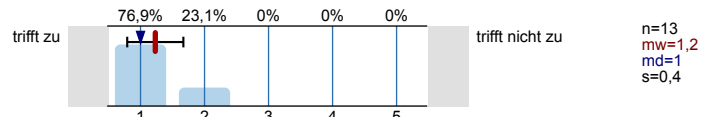
3.10 Ich bewerte das Konzept der Übung mit ...



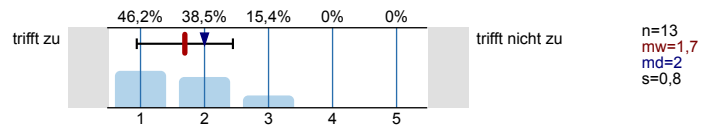
Vermittlung und Verhalten Vorlesung

Die Dozentin/der Dozent ...

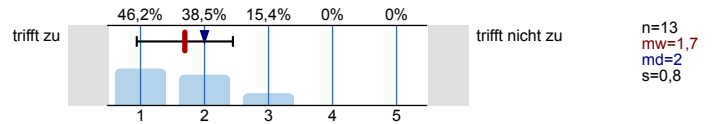
4.1 ... erklärt den Stoff verständlich.



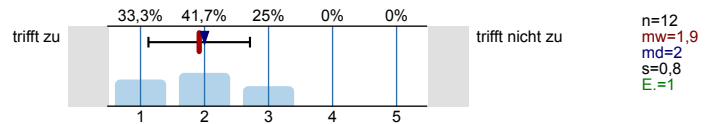
4.2. ... geht auf Verständnisfragen ein.



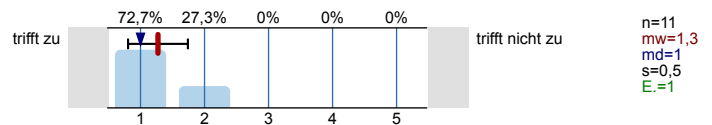
4.3 ... berücksichtigt unterschiedliche Kenntnisstände der Studierenden.



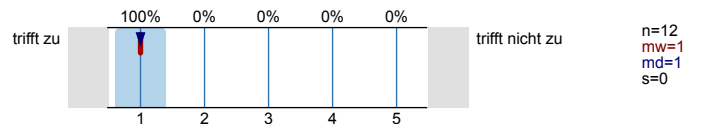
4.4 ... schafft es, mich für den Vorlesungsstoff zu begeistern.



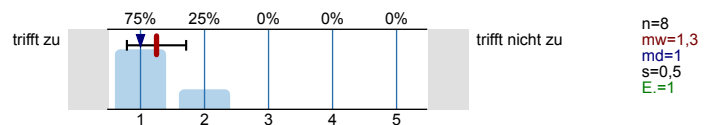
4.5 ... spricht angemessen laut und deutlich.



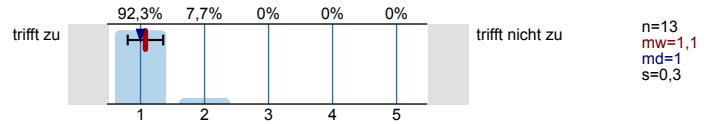
4.6 ... ist gut vorbereitet.



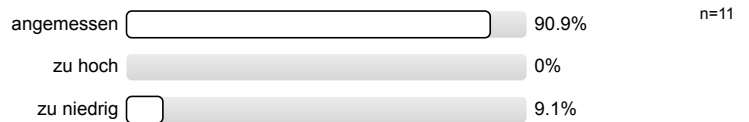
4.7 ... ist außerhalb der Vorlesung ansprechbar.



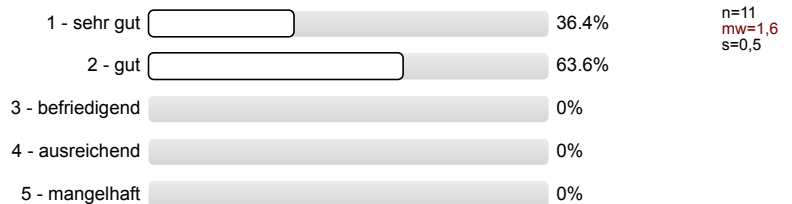
4.8 ... setzt Medien ein, die zum Verständnis beitragen.



4.9 Das Tempo ist ...



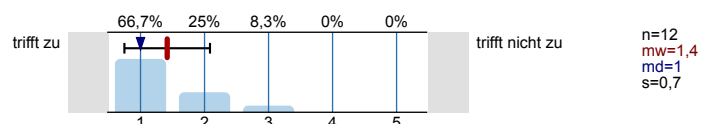
4.10 Ich gebe der Dozentin/dem Dozenten die Gesamtnote



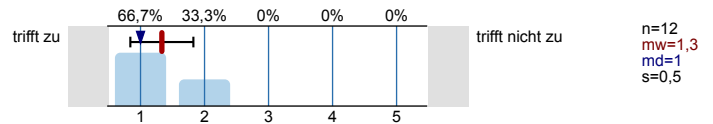
Vermittlung und Verhalten Übung

Die Dozentin/der Dozent ...

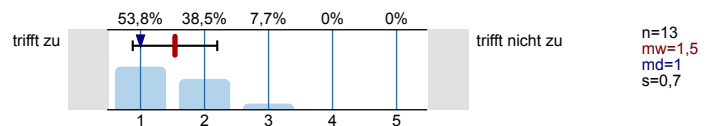
5.1 ... erklärt den Stoff verständlich.



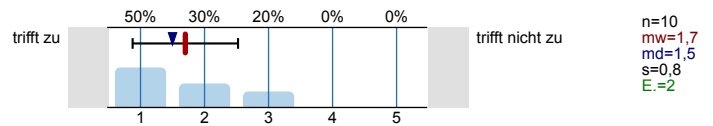
5.2 ... geht auf Verständnisfragen ein.



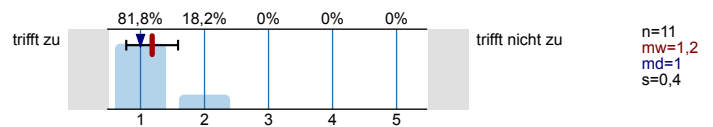
5.3 ... berücksichtigt unterschiedliche Kenntnisstände der Studierenden.



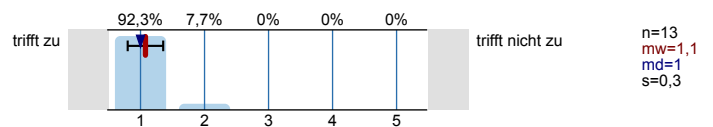
5.4 ... schafft es, mich für die Lehrinhalte zu begeistern.



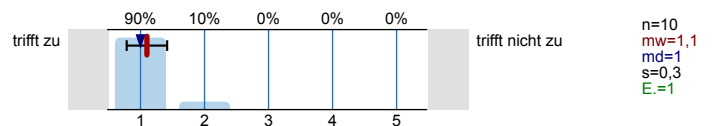
5.5 ... spricht angemessen laut und deutlich.



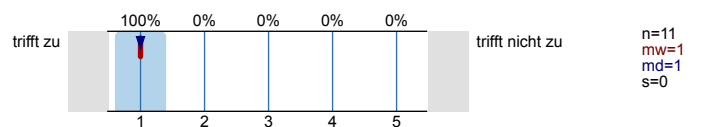
5.6 ... ist gut vorbereitet.



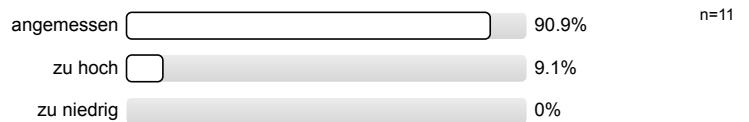
5.7 ... ist außerhalb der Übung ansprechbar.



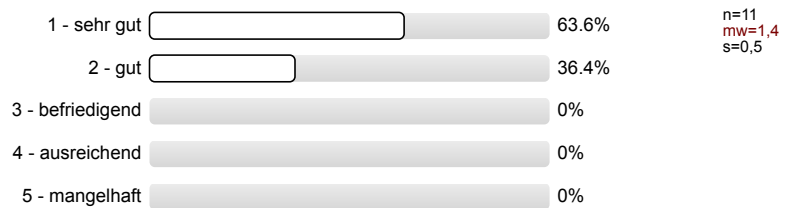
5.8 ... setzt Medien ein, die zum Verständnis beitragen.



5.9 Das Tempo ist ...

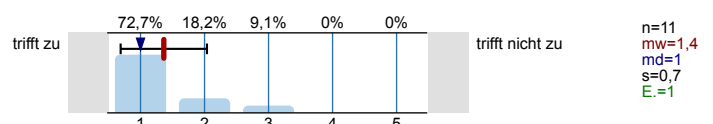


5.10 Ich gebe der Dozentin/dem Dozenten die Gesamtnote

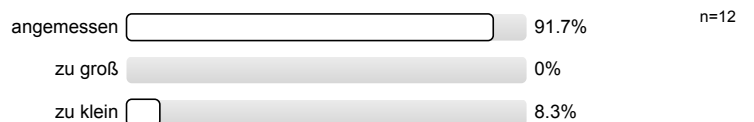


Rahmenbedingungen Vorlesung

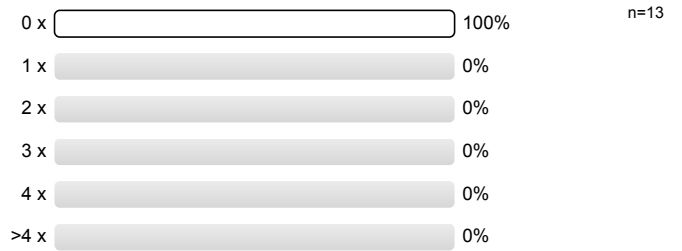
6.1 Der zeitliche Rahmen der Vorlesung wird eingehalten.



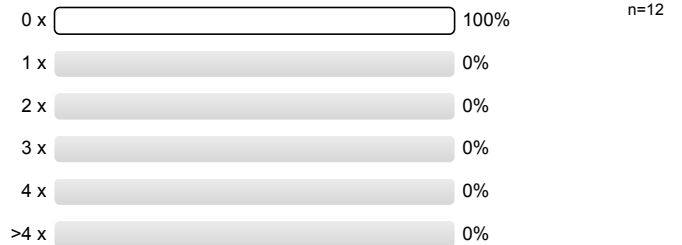
6.2 Die Anzahl der Sitzplätze ist ...



6.3 Wie oft hat die Vorlesung an regulären Terminen gar nicht stattgefunden? (Vorlesungsfreie Tage sind nicht gemeint!)



6.4 Wie häufig wurde die Vorlesung nicht von der angegebenen Person gehalten?

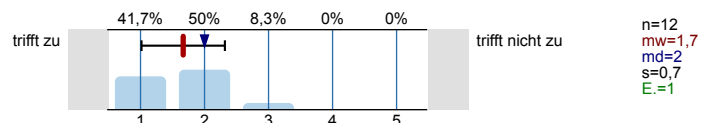


6.5 Falls sich die Dozentin/der Dozent vertreten lassen hat, war die Vertretung geeignet?

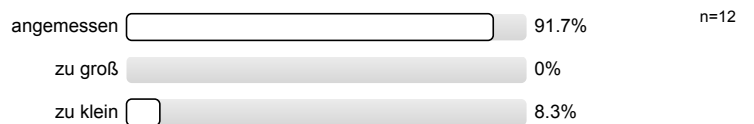


Rahmenbedingungen Übung

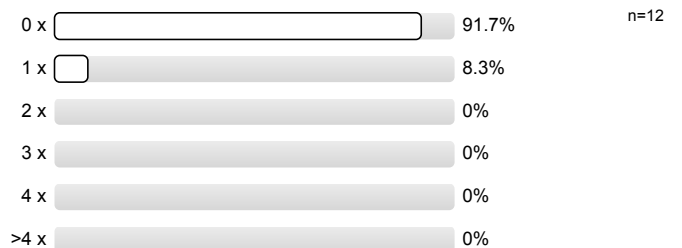
7.1 Der zeitliche Rahmen der Übung wird eingehalten.



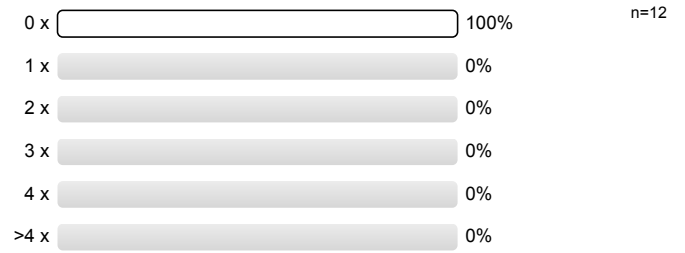
7.2 Die Gruppengröße ist ...



7.3 Wie oft hat die Übung an regulären Terminen gar nicht stattgefunden? (Vorlesungsfreie Tage sind nicht gemeint!)



7.4 Wie häufig wurde die Übung nicht von der angegebenen Person gehalten?



7.5 Falls sich die Dozentin/der Dozent vertreten lassen hat, war die Vertretung geeignet?



Profillinie

Teilbereich:

Mathematik

Name der/des Lehrenden: Dr.-Ing. Dipl.-Päd. Claus Helmut Pütz
 Titel der Lehrveranstaltung: Vorkurs / Einstieg in Räumliches Denken und Konstruieren mit CAD - S (15ss-42154)
 (Name der Umfrage)

Verwendete Werte in der Profillinie: Mittelwert

Allgemein

1.6 Die Veranstaltung interessiert mich.



n=11 mw=1,7 md=2,0 s=0,8

Konzept der Vorlesung

2.1 Die Lernziele der Vorlesung sind definiert.



n=12 mw=1,0 md=1,0 s=0,0

2.2 Die Vorlesung hat eine klar erkennbare Struktur.



n=12 mw=1,4 md=1,0 s=0,7

2.3 Die zur Verfügung gestellten Materialien sind hilfreich.



n=11 mw=1,5 md=1,0 s=0,7

2.4 Die ausgewählten Beispiele sind hilfreich.



n=12 mw=1,3 md=1,0 s=0,5

2.5 Es werden Zusammenfassungen an sinnvollen Stellen gemacht.



n=12 mw=1,7 md=1,0 s=1,0

Konzept der Übung

3.1 Die Lernziele der Übung sind definiert.



n=13 mw=1,2 md=1,0 s=0,4

3.2 Die Übung hat eine klar erkennbare Struktur.



n=12 mw=1,4 md=1,0 s=0,7

3.3 Die zur Verfügung gestellten Materialien sind hilfreich.



n=11 mw=1,5 md=2,0 s=0,5

3.4 Vorlesung und Übung sind aufeinander abgestimmt.



n=10 mw=1,2 md=1,0 s=0,4

3.5 Die Übung hilft mir die Lehrinhalte des Moduls zu verstehen.



n=12 mw=1,3 md=1,0 s=0,5

3.6 Die Übungsaufgaben sind verständlich gestellt.



n=12 mw=1,8 md=2,0 s=0,7

3.7 Die vorgesehenen Übungsaufgaben werden innerhalb der Übungsdauer bearbeitet.



n=12 mw=2,2 md=2,0 s=1,2

3.8 Falls Sie Ihre Lösung abgeben konnten: Wurde diese nachvollziehbar korrigiert?



n=9 mw=2,0 md=2,0 s=1,1

Vermittlung und Verhalten Vorlesung

4.1 ... erklärt den Stoff verständlich.



n=13 mw=1,2 md=1,0 s=0,4

4.2. ... geht auf Verständnisfragen ein.



n=13 mw=1,7 md=2,0 s=0,8

4.3 ... berücksichtigt unterschiedliche Kenntnisstände der Studierenden.



n=13 mw=1,7 md=2,0 s=0,8

4.4 ... schafft es, mich für den Vorlesungsstoff zu begeistern.	trifft zu		trifft nicht zu	n=12 mw=1,9 md=2,0 s=0,8
4.5 ... spricht angemessen laut und deutlich.	trifft zu		trifft nicht zu	n=11 mw=1,3 md=1,0 s=0,5
4.6 ... ist gut vorbereitet.	trifft zu		trifft nicht zu	n=12 mw=1,0 md=1,0 s=0,0
4.7 ... ist außerhalb der Vorlesung ansprechbar.	trifft zu		trifft nicht zu	n=8 mw=1,3 md=1,0 s=0,5
4.8 ... setzt Medien ein, die zum Verständnis beitragen.	trifft zu		trifft nicht zu	n=13 mw=1,1 md=1,0 s=0,3

Vermittlung und Verhalten Übung

5.1 ... erklärt den Stoff verständlich.	trifft zu		trifft nicht zu	n=12 mw=1,4 md=1,0 s=0,7
5.2 ... geht auf Verständnisfragen ein.	trifft zu		trifft nicht zu	n=12 mw=1,3 md=1,0 s=0,5
5.3 ... berücksichtigt unterschiedliche Kenntnisstände der Studierenden.	trifft zu		trifft nicht zu	n=13 mw=1,5 md=1,0 s=0,7
5.4 ... schafft es, mich für die Lehrinhalte zu begeistern.	trifft zu		trifft nicht zu	n=10 mw=1,7 md=1,5 s=0,8
5.5 ... spricht angemessen laut und deutlich.	trifft zu		trifft nicht zu	n=11 mw=1,2 md=1,0 s=0,4
5.6 ... ist gut vorbereitet.	trifft zu		trifft nicht zu	n=13 mw=1,1 md=1,0 s=0,3
5.7 ... ist außerhalb der Übung ansprechbar.	trifft zu		trifft nicht zu	n=10 mw=1,1 md=1,0 s=0,3
5.8 ... setzt Medien ein, die zum Verständnis beitragen.	trifft zu		trifft nicht zu	n=11 mw=1,0 md=1,0 s=0,0

Rahmenbedingungen Vorlesung

6.1 Der zeitliche Rahmen der Vorlesung wird eingehalten.	trifft zu		trifft nicht zu	n=11 mw=1,4 md=1,0 s=0,7
--	-----------	--	-----------------	--------------------------

Rahmenbedingungen Übung

7.1 Der zeitliche Rahmen der Übung wird eingehalten.	trifft zu		trifft nicht zu	n=12 mw=1,7 md=2,0 s=0,7
--	-----------	--	-----------------	--------------------------

Auswertungsteil der offenen Fragen

Besondere Anregungen / Kritik / Wünsche:

8.1 Was hat Ihnen an der Veranstaltung besonders **gut** gefallen?

Mir hat sehr gefallen in Gruppen zu arbeiten und auch mit anderen Gruppen zu kooperieren.

Fast immer wenn man Hilfe brauchte wurde einem geholfen. Die Videos waren sehr verständlich da man sie sich auch öfters anschauen konnte.

Mir hat sehr gefallen das es ein eher kleinerer Kurs war. Das wir Pausen machen dürfen wie wir wollen.

Ausführliche Erläuterungen in den Videos

Freie Selbstgestaltung des Tages / der Übungsphasen

- , dass man gemeinsam ein Ziel erreichen konnte
- es gab ausreichend Hilfestellungen, sodass alle Probleme gelöst werden konnten

- nette Dozenten
- konnten jedes Problem lösen

Die ~~Videos~~ Videos waren sehr
detailliert und verständlich.

- Durch die meisten Videos
wurde gut erklärt, wie
man mit Inventor arbeitet.

- Die Betreuer waren sehr geduldig
und hilfsbereit

- Dozent hat sich sehr gut
vertreten lassen

- Freundlich und gemeinsamer
Umgang miteinander
- Betreuung durch geschulte
Anpassung der Pausenzeiten

8.2 Was hat Ihnen an der Veranstaltung **nicht** gefallen?

Manche Aufgaben waren eher langweilig, aber da führt ja kein Weg ~~daum~~ vorbei.

Ich hätte mir mehr ~~Gruppenbezug~~ Aufgaben gewünscht, da es die Lust am Projekt aufrecht hält.

Z.B. habe ich mich mit meinem 3. Partner kaum ausgetauscht. Hätten wir uns in mehr Aufgaben miteinander austauschen „müssen“ wär die Stimmung in der Gruppe wahrscheinlich lockerer gewesen.

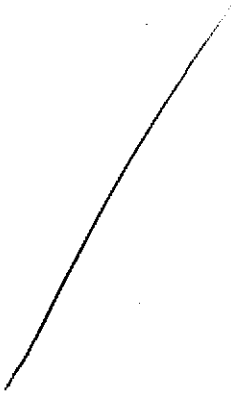
(An den Leitern und Betreuer des Kurses habe ich aber nichts auszusetzen.)

Von Video zu Video Unterschiede.

Also andere Ausgangspunkt etc in

Video als am Ende des vorherigen

Video:



Das die Zeiteinteilung nicht so gut war,
weil man in Lektionen 1, 2, 3 immer
zu viel Zeit hatte und in Lektion
4 dann zu wenig

- Manche Videos sind zu sehr ins Detail gegangen, wodurch es langweilig wurde (z.B. für einen Schritt der 10s dauert ein 1min Video)

- manchmal waren die Videos sehr schnell

Stellungnahme zur Umfrage

Bitte nutzen Sie den nachfolgenden Link um eine Stellungnahme zur Umfrage abzugeben:

>> HIER KLICKEN