

Vorkurs / Einstieg in Räumliches Denken und Konstruieren mit CAD - S

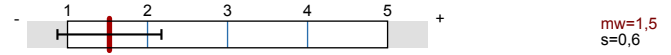


Lehrveranstaltungsnummer: 14ss-42154
 Lehrveranstaltungstyp: Vorlesung + Übung
 Erfasste Fragebögen: 23

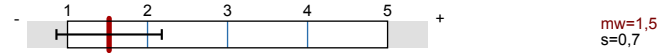
Globalwerte

Globalindikator

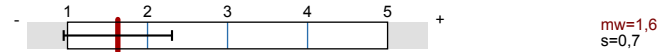
Konzept der Vorlesung



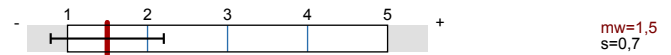
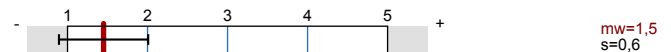
Konzept der Übung



Vermittlung und Verhalten Vorlesung



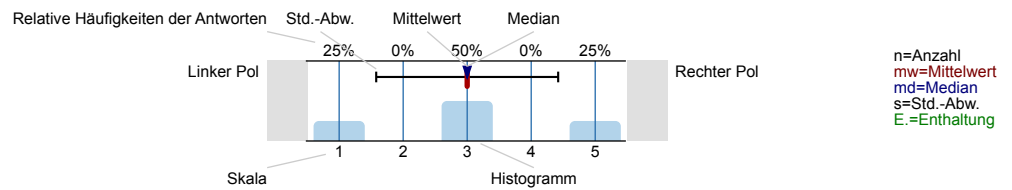
Vermittlung und Verhalten Übung



Auswertungsteil der geschlossenen Fragen

Legende

Fragestext



Allgemein

1.1 Geschlecht



1.2 Nationalität



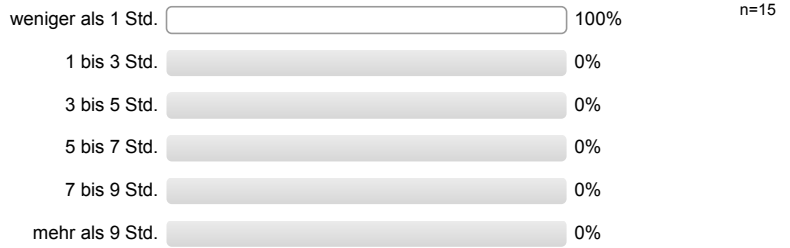
1.3 Derzeitiger Studiengang



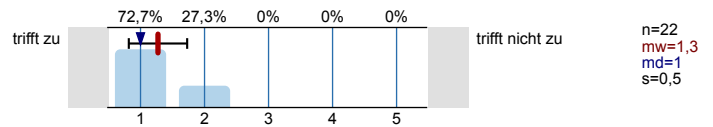
1.4 Fachsemester

Es wird keine Auswertung angezeigt, da die Anzahl der Antworten zu gering ist.

1.5 Wie viel Zeit verwenden Sie derzeit pro Woche für die Vor- und Nachbereitung dieser Veranstaltung?

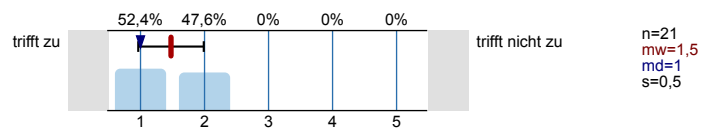


1.6 Die Veranstaltung interessiert mich.

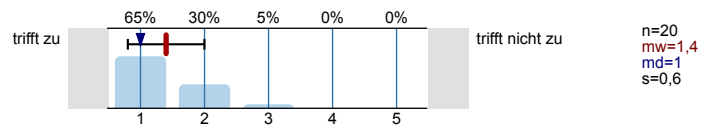


Konzept der Vorlesung

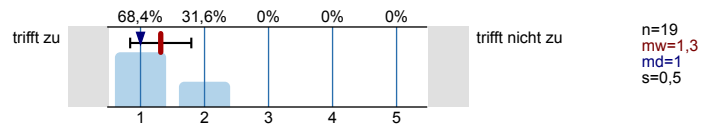
2.1 Die Lernziele der Vorlesung sind definiert.



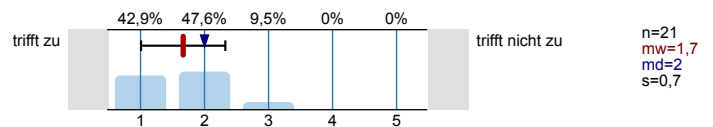
2.2 Die Vorlesung hat eine klar erkennbare Struktur.



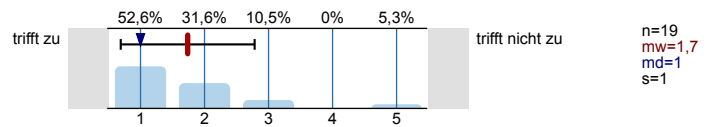
2.3 Die zur Verfügung gestellten Materialien sind hilfreich.



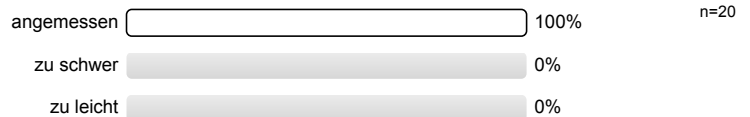
2.4 Die ausgewählten Beispiele sind hilfreich.



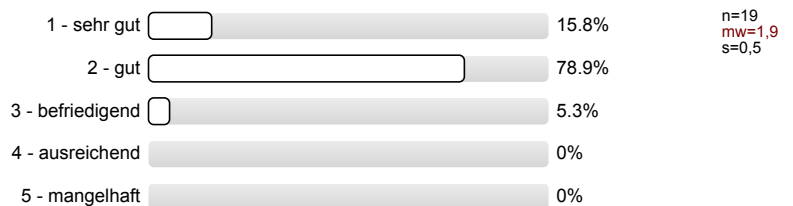
2.5 Es werden Zusammenfassungen an sinnvollen Stellen gemacht.



2.6 Der Schwierigkeitsgrad ist ...

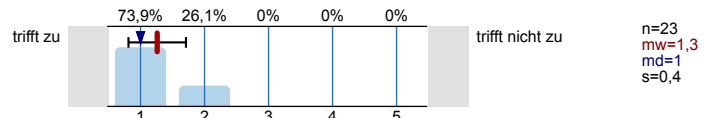


2.7 Ich bewerte das Konzept der Vorlesung mit ...

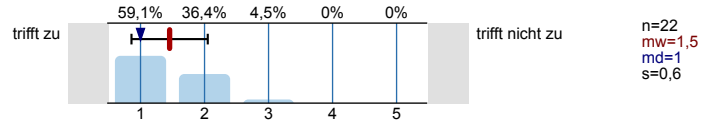


Konzept der Übung

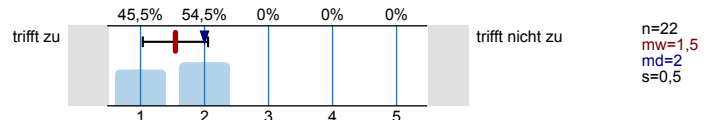
3.1 Die Lernziele der Übung sind definiert.



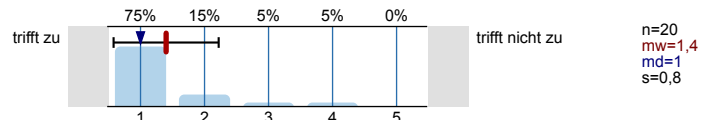
3.2 Die Übung hat eine klar erkennbare Struktur.



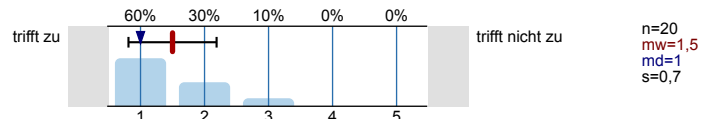
3.3 Die zur Verfügung gestellten Materialien sind hilfreich.



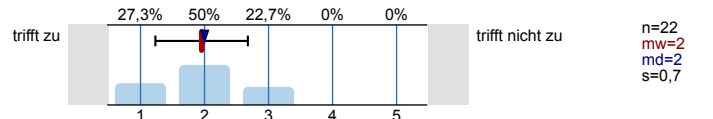
3.4 Vorlesung und Übung sind aufeinander abgestimmt.



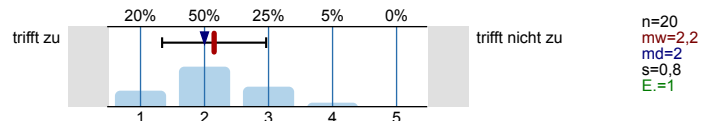
3.5 Die Übung hilft mir die Lehrinhalte des Moduls zu verstehen.



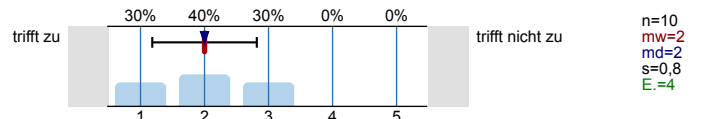
3.6 Die Übungsaufgaben sind verständlich gestellt.



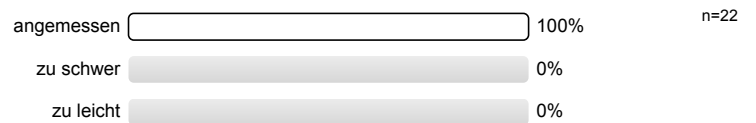
3.7 Die vorgesehenen Übungsaufgaben werden innerhalb der Übungsdauer bearbeitet.



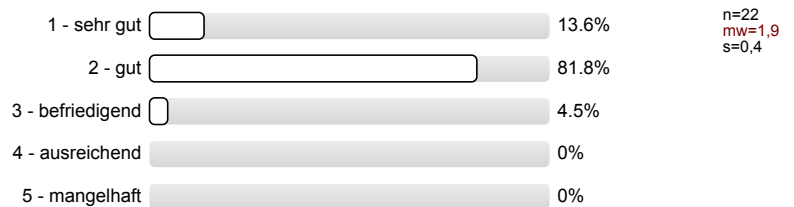
3.8 Falls Sie Ihre Lösung abgeben konnten: Wurde diese nachvollziehbar korrigiert?



3.9 Der Schwierigkeitsgrad ist ...



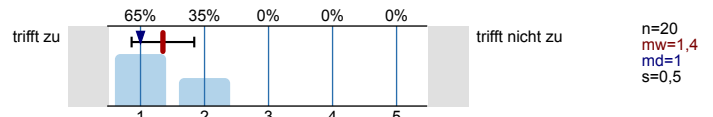
3.10 Ich bewerte das Konzept der Übung mit ...



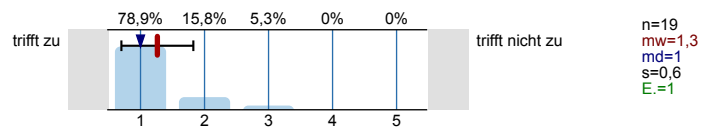
Vermittlung und Verhalten Vorlesung

Die Dozentin/der Dozent ...

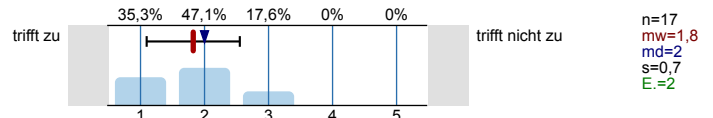
4.1 ... erklärt den Stoff verständlich.



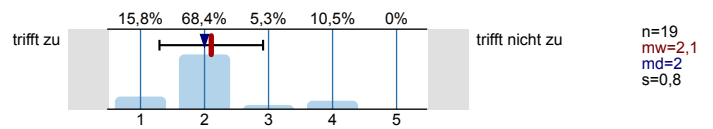
4.2. ... geht auf Verständnisfragen ein.



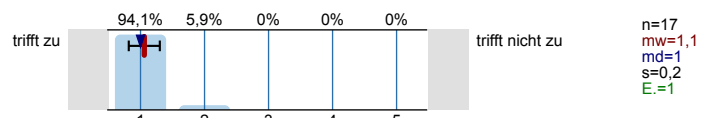
4.3 ... berücksichtigt unterschiedliche Kenntnisstände der Studierenden.



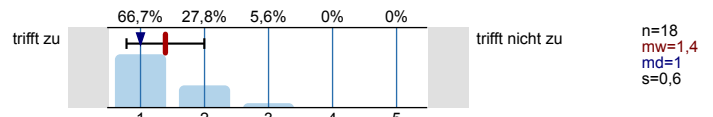
4.4 ... schafft es, mich für den Vorlesungsstoff zu begeistern.



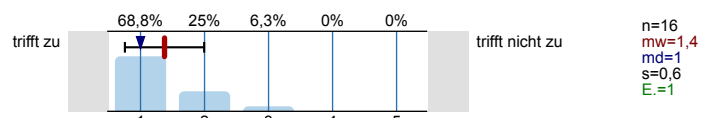
4.5 ... spricht angemessen laut und deutlich.



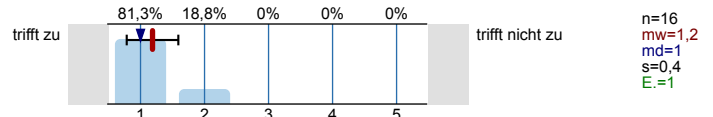
4.6 ... ist gut vorbereitet.



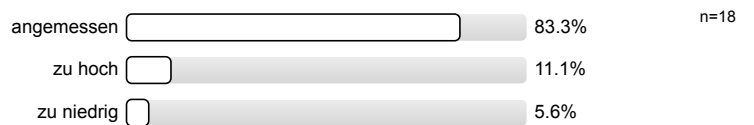
4.7 ... ist außerhalb der Vorlesung ansprechbar.



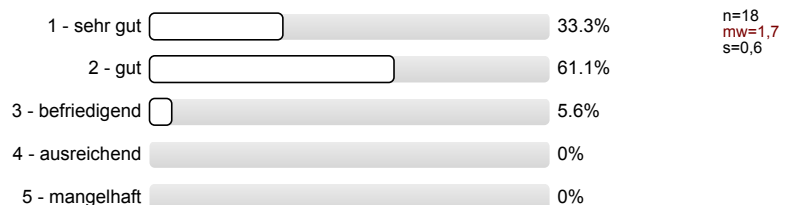
4.8 ... setzt Medien ein, die zum Verständnis beitragen.



4.9 Das Tempo ist ...



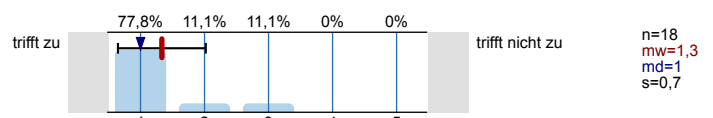
4.10 Ich gebe der Dozentin/dem Dozenten die Gesamtnote



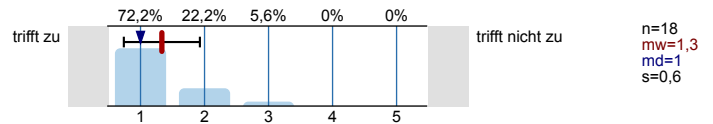
Vermittlung und Verhalten Übung

Die Dozentin/der Dozent ...

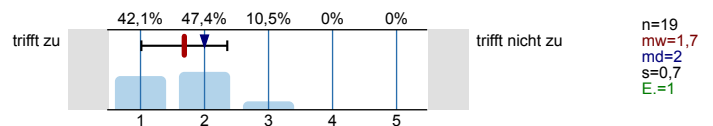
5.1 ... erklärt den Stoff verständlich.



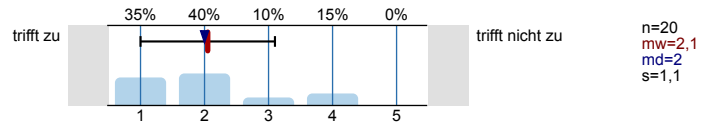
5.2 ... geht auf Verständnisfragen ein.



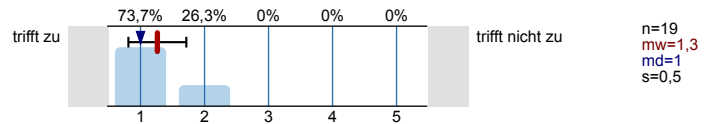
5.3 ... berücksichtigt unterschiedliche Kenntnisstände der Studierenden.



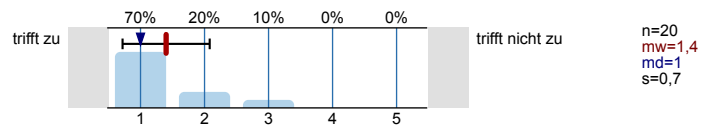
5.4 ... schafft es, mich für die Lehrinhalte zu begeistern.



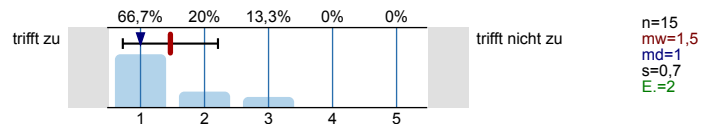
5.5 ... spricht angemessen laut und deutlich.



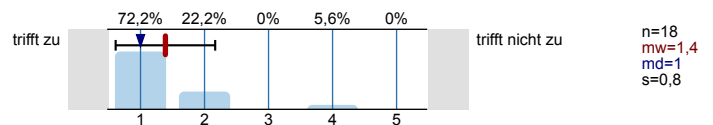
5.6 ... ist gut vorbereitet.



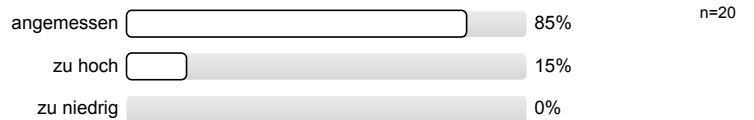
5.7 ... ist außerhalb der Übung ansprechbar.



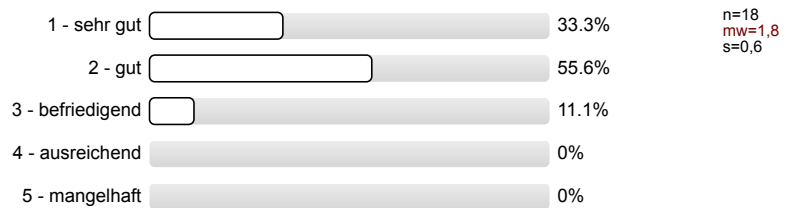
5.8 ... setzt Medien ein, die zum Verständnis beitragen.



5.9 Das Tempo ist ...

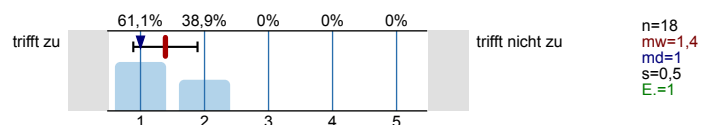


5.10 Ich gebe der Dozentin/dem Dozenten die Gesamtnote

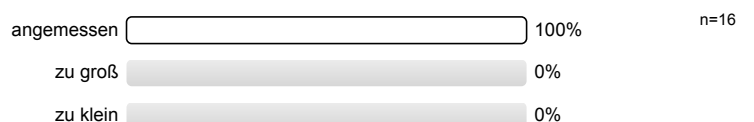


Rahmenbedingungen Vorlesung

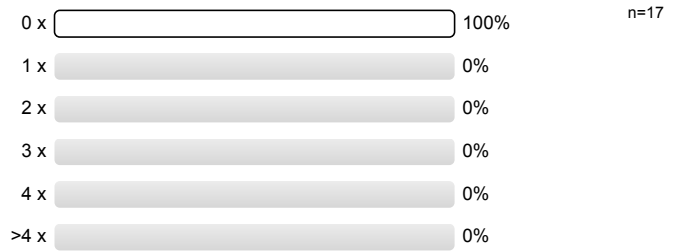
6.1 Der zeitliche Rahmen der Vorlesung wird eingehalten.



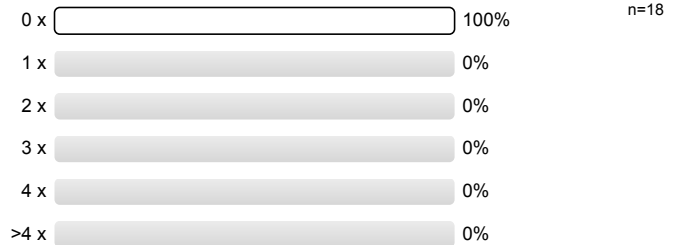
6.2 Die Anzahl der Sitzplätze ist ...



6.3 Wie oft hat die Vorlesung an regulären Terminen gar nicht stattgefunden? (Vorlesungsfreie Tage sind nicht gemeint!)



6.4 Wie häufig wurde die Vorlesung nicht von der angegebenen Person gehalten?

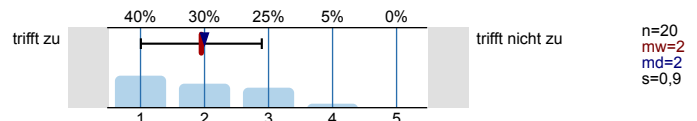


6.5 Falls sich die Dozentin/der Dozent vertreten lassen hat, war die Vertretung geeignet?

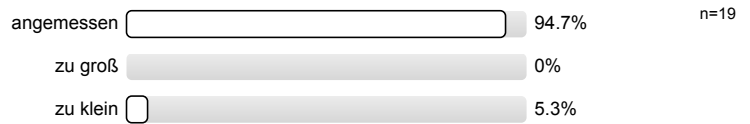


Rahmenbedingungen Übung

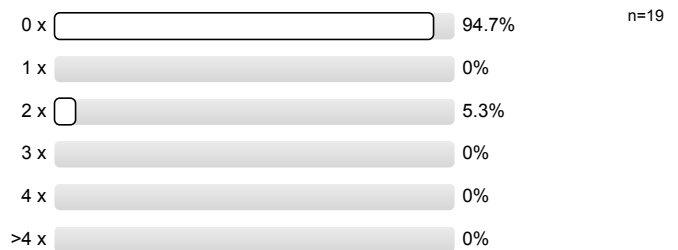
7.1 Der zeitliche Rahmen der Übung wird eingehalten.



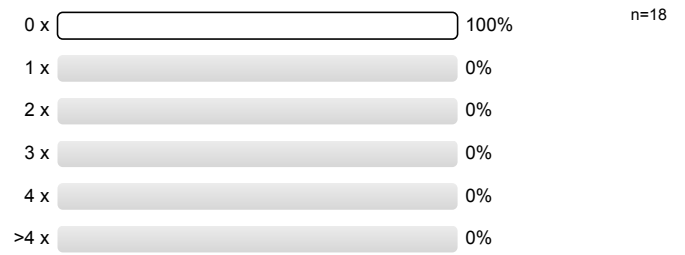
7.2 Die Gruppengröße ist ...



7.3 Wie oft hat die Übung an regulären Terminen gar nicht stattgefunden? (Vorlesungsfreie Tage sind nicht gemeint!)



7.4 Wie häufig wurde die Übung nicht von der angegebenen Person gehalten?



7.5 Falls sich die Dozentin/der Dozent vertreten lassen hat, war die Vertretung geeignet?



Profillinie

Teilbereich:

Mathematik

Name der/des Lehrenden: Dr.-Ing. Dipl.-Päd. Claus Helmut Pütz

Titel der Lehrveranstaltung: Vorkurs / Einstieg in Räumliches Denken und Konstruieren mit CAD - S
(Name der Umfrage)

Verwendete Werte in der Profillinie: Mittelwert

Allgemein

1.6 Die Veranstaltung interessiert mich.



n=22 mw=1,3 md=1,0 s=0,5

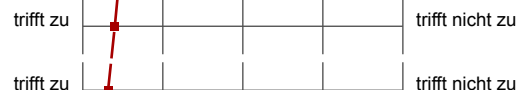
Konzept der Vorlesung

2.1 Die Lernziele der Vorlesung sind definiert.



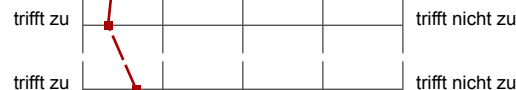
n=21 mw=1,5 md=1,0 s=0,5

2.2 Die Vorlesung hat eine klar erkennbare Struktur.



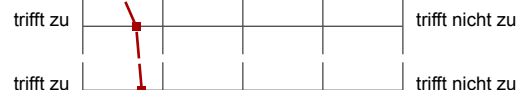
n=20 mw=1,4 md=1,0 s=0,6

2.3 Die zur Verfügung gestellten Materialien sind hilfreich.



n=19 mw=1,3 md=1,0 s=0,5

2.4 Die ausgewählten Beispiele sind hilfreich.



n=21 mw=1,7 md=2,0 s=0,7

2.5 Es werden Zusammenfassungen an sinnvollen Stellen gemacht.



n=19 mw=1,7 md=1,0 s=1,0

Konzept der Übung

3.1 Die Lernziele der Übung sind definiert.



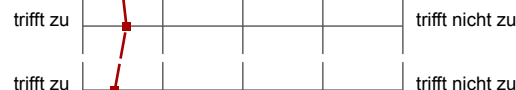
n=23 mw=1,3 md=1,0 s=0,4

3.2 Die Übung hat eine klar erkennbare Struktur.



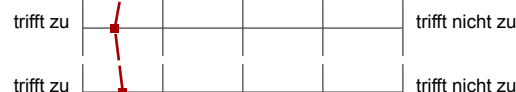
n=22 mw=1,5 md=1,0 s=0,6

3.3 Die zur Verfügung gestellten Materialien sind hilfreich.



n=22 mw=1,5 md=2,0 s=0,5

3.4 Vorlesung und Übung sind aufeinander abgestimmt.



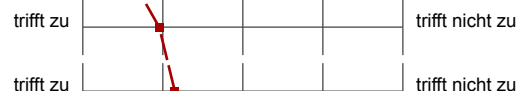
n=20 mw=1,4 md=1,0 s=0,8

3.5 Die Übung hilft mir die Lehrinhalte des Moduls zu verstehen.



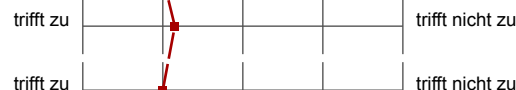
n=20 mw=1,5 md=1,0 s=0,7

3.6 Die Übungsaufgaben sind verständlich gestellt.



n=22 mw=2,0 md=2,0 s=0,7

3.7 Die vorgesehenen Übungsaufgaben werden innerhalb der Übungsdauer bearbeitet.



n=20 mw=2,2 md=2,0 s=0,8

3.8 Falls Sie Ihre Lösung abgeben konnten: Wurde diese nachvollziehbar korrigiert?



n=10 mw=2,0 md=2,0 s=0,8

Vermittlung und Verhalten Vorlesung

4.1 ... erklärt den Stoff verständlich.



n=20 mw=1,4 md=1,0 s=0,5

4.2. ... geht auf Verständnisfragen ein.



n=19 mw=1,3 md=1,0 s=0,6

4.3 ... berücksichtigt unterschiedliche Kenntnisstände der Studierenden.



n=17 mw=1,8 md=2,0 s=0,7

4.4 ... schafft es, mich für den Vorlesungsstoff zu begeistern.	trifft zu		trifft nicht zu	n=19 mw=2,1 md=2,0 s=0,8
4.5 ... spricht angemessen laut und deutlich.	trifft zu		trifft nicht zu	n=17 mw=1,1 md=1,0 s=0,2
4.6 ... ist gut vorbereitet.	trifft zu		trifft nicht zu	n=18 mw=1,4 md=1,0 s=0,6
4.7 ... ist außerhalb der Vorlesung ansprechbar.	trifft zu		trifft nicht zu	n=16 mw=1,4 md=1,0 s=0,6
4.8 ... setzt Medien ein, die zum Verständnis beitragen.	trifft zu		trifft nicht zu	n=16 mw=1,2 md=1,0 s=0,4

Vermittlung und Verhalten Übung

5.1 ... erklärt den Stoff verständlich.	trifft zu		trifft nicht zu	n=18 mw=1,3 md=1,0 s=0,7
5.2 ... geht auf Verständnisfragen ein.	trifft zu		trifft nicht zu	n=18 mw=1,3 md=1,0 s=0,6
5.3 ... berücksichtigt unterschiedliche Kenntnisstände der Studierenden.	trifft zu		trifft nicht zu	n=19 mw=1,7 md=2,0 s=0,7
5.4 ... schafft es, mich für die Lehrinhalte zu begeistern.	trifft zu		trifft nicht zu	n=20 mw=2,1 md=2,0 s=1,1
5.5 ... spricht angemessen laut und deutlich.	trifft zu		trifft nicht zu	n=19 mw=1,3 md=1,0 s=0,5
5.6 ... ist gut vorbereitet.	trifft zu		trifft nicht zu	n=20 mw=1,4 md=1,0 s=0,7
5.7 ... ist außerhalb der Übung ansprechbar.	trifft zu		trifft nicht zu	n=15 mw=1,5 md=1,0 s=0,7
5.8 ... setzt Medien ein, die zum Verständnis beitragen.	trifft zu		trifft nicht zu	n=18 mw=1,4 md=1,0 s=0,8

Rahmenbedingungen Vorlesung

6.1 Der zeitliche Rahmen der Vorlesung wird eingehalten.	trifft zu		trifft nicht zu	n=18 mw=1,4 md=1,0 s=0,5
--	-----------	--	-----------------	--------------------------

Rahmenbedingungen Übung

7.1 Der zeitliche Rahmen der Übung wird eingehalten.	trifft zu		trifft nicht zu	n=20 mw=2,0 md=2,0 s=0,9
--	-----------	--	-----------------	--------------------------

Auswertungsteil der offenen Fragen

Besondere Anregungen / Kritik / Wünsche:

8.1 Was hat Ihnen an der Veranstaltung besonders **gut** gefallen?

- Herr Metz löst Fehler sehr schnell und erklärt diese plausibel

-
- Die Art und Weise des Lernens
 - Selbstständigkeit + Gruppenarbeit
 - Erfolgsgefühl
 - Videos + Strukturierungsblätter
-

Die flexible Zeiteinteilung

-
- gute Dozenten
 - interessante Lerninhalte
-

- Alles gut erklärt
- angemessener Schwierigkeitsgrad
- interessant

-
- guter Einblick ins Konstruieren
 - Lerntempo selbst bestimmen
 - Gruppenarbeit
 - eigenständiges Arbeiten
 - hohes Niveau
 - gute Voraussetzung für späteres Maschinenbau-Studium
-

Die Erklärungen in den Videos waren sehr detailliert und gut verständlich.

Die Betreuer waren sehr nett und das Lernklima war sehr angenehm. Wir wurden nicht unter Druck gesetzt und hatten viel Freiraum (Wahl der Pausen zwischendurch).

Der Kurs hat mir sehr gefallen.

- gute PCs

-

- Erklärung mit Videos
- hilfsbereite Dozenten

-
- Lernvideos
 - selbstbestimmtes Lernen
 - angenehme Atmosphäre
-

- Das Arbeiten mit dem Programm
- eigene Zeitplanung

Die Gruppenarbeit an einer
schweren Arbeit mit Hilfe eines
Benutzersfreundlichen
Programms.

Netze Fachkräfte

- alle Schritte nachvollziehbar erklärt
 - sinnvolle Anwendungsprojekte
-

- klare Struktur des Lernziels
 - Lektionen gut strukturiert
 - Schwierigkeitsgrad angemessen
 - verständliche Erklärung durch Videos
 - eigenständiges Lernen möglich in eigenem Tempo
 - kompetente Beratung & Hilfe durch Herrn Pitz
-

- selbstständiges Arbeiten
- Gruppenatmosphäre

Die Ausrüstung war gut, jeder hatte genügend Platz und einen guten Arbeitsplatz mit angemessenen Computern.

Wir bekommen eine 3 Jahres Lizenz für Inventor X.

Strukturierung haben sehr geholfen, waren gut.

Jeder hat seinen eigenen Platz und PC.
Hilfestellung bei Fragen Übungen ~~und~~ /
Beantwortung von Fragen

Jeder konnte in seinem
eigenen Tempo arbeiten

8.2 Was hat Ihnen an der Veranstaltung **nicht** gefallen?

- Notwendigkeit der Projektstrukturierung z.T. unklar

Fehler des Programms
↳ Unverständnis
↳ Gefühl etwas falsch verstanden zu haben

Es wäre gut, wenn einige
Videos aktualisiert werden.

- manchmal frustrierend

-

zu schnell (bzw. zu wenig Zeit)

-
- Fehler im Programm
 - komplizierte Vernetzung der Projekte / Dateien
 - lange Konzentrationszeit (7 Stunden)
-



- teilw. unverständliche Aufgaben
(Bsp. A2³ Split)

- Das Tempo war etwas zu hoch
für mich

Der große Zeitdruck.

Die Videos hätten eine bessere
Ton und Video Qualität
haben können

Mangelhafte Software

- Videos Teilweise zu genau
 - Strukturen zu komplex bzw. auf sorgfältige Bearbeitung wird an wichtigen Stellen nicht hingewiesen
 - Zeit sehr knapp
 - benötigtes Netzwerk nicht vorhanden
-

- nicht ausreichende Informierung über die Wichtigkeit der Projektwahl
 - weniger kompetente Beratung durch den Berater
-

- wenig Abwechslung

Man saß viel vor dem Computer
Sitz ein wenig unbequem.
Wiederholung der im Video
erklärten Dinge durch Struk-
turierungen.

* Klima ~~zu~~ zu Dozent und
anderen Kursteilnehmern
Distanziert.

Begründung, um die einzelnen Arbeitsschritte
nachvollziehen zu können.
Zu lange vor dem Computer gesessen

Bei einigen Arbeitsschritten
fehlte eine Erklärung
warum oder wofür diese
nötig waren.

Stellungnahme zur Umfrage

Bitte nutzen Sie den nachfolgenden Link um eine Stellungnahme zur Umfrage abzugeben:

>> HIER KLICKEN