



RWTH Aachen

Dez. 1.0 - Abt. 1.1  
Templergraben 55  
52062 Aachen

Tel.: 0241 80 99088  
E-Mail: lehre@rwth-aachen.de

RWTH Aachen - Dez. 1.0/Abt. 1.1

Sehr geehrter Herr  
Studiendirektor i.H. Dr.-Ing. Dipl.-Päd. Claus Helmut Pütz (PERSÖNLICH)

## Auswertungsbericht der Studentischen Lehrveranstaltungsbeurteilung

Sehr geehrter Herr Studiendirektor i.H. Dr.-Ing. Dipl.-Päd. Pütz,

hiermit erhalten Sie die Ergebnisse der Lehrveranstaltungsbeurteilung aus dem WS11/12 zu Ihrer Umfrage "Einstieg in Räumliches Denken und Konstruieren mit CAD - S" (Veranstaltungstyp: Vorlesung + Übung).

Bitte besprechen Sie die Ergebnisse mit Ihren Studierenden.

Für Rückfragen stehe ich Ihnen jederzeit gerne zur Verfügung.

Weitere Informationen zur Studentischen Lehrveranstaltungsbeurteilung erhalten Sie auf unserer Internetseite (Link: <http://www.rwth-aachen.de/go/id/epe>).

Mit freundlichen Grüßen  
Magdalena Neumann

RWTH Aachen  
Abteilung 1.1 - Akademische Angelegenheiten  
Templergraben 55  
52062 Aachen  
Tel: 0241/80-99088  
Fax: 0241/80-92664  
E-Mail: lehre@rwth-aachen.de  
<http://www.rwth-aachen.de>

# Einstieg in Räumliches Denken und Konstruieren mit CAD - S



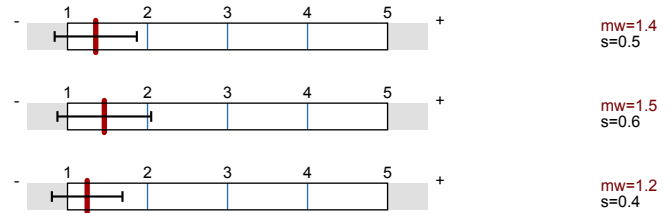
Lehrveranstaltungsnummer: 11ws-33495  
 Lehrveranstaltungstyp: Vorlesung + Übung  
 Erfasste Fragebögen: 28

## Globalwerte

### Globalindikator

Vorlesung - Vermittlung und Verhalten

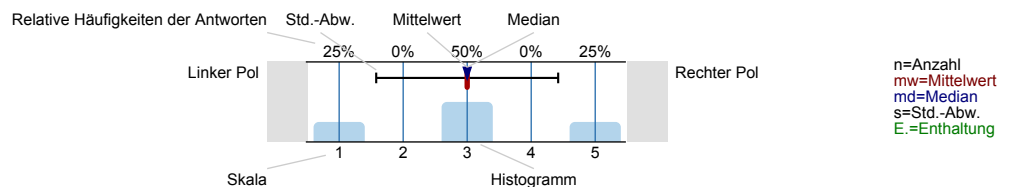
Übung - Vermittlung und Verhalten



## Auswertungsteil der geschlossenen Fragen

### Legende

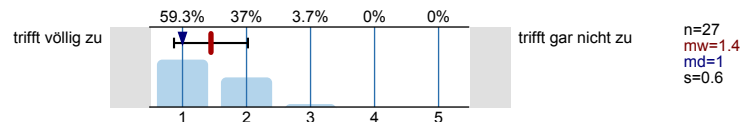
Fragetext



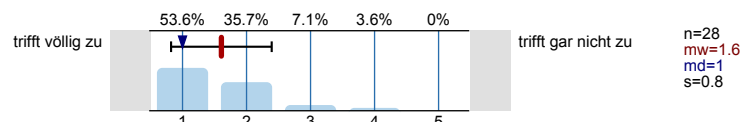
## Vorlesung - Vermittlung und Verhalten

Die Dozentin/der Dozent ...

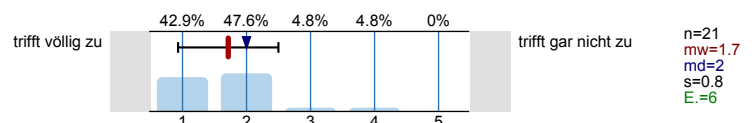
... kann den Stoff verständlich erklären.



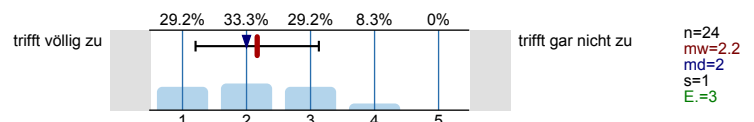
... geht sorgfältig auf Verständnisfragen ein.



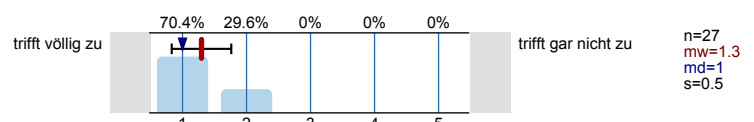
... berücksichtigt unterschiedliche Kenntnisstände der Studierenden.



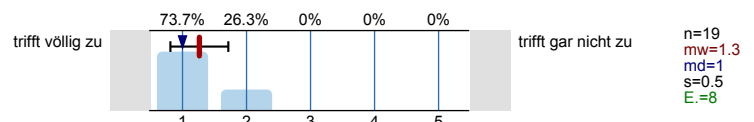
... schafft es, mich für den Vorlesungsstoff zu begeistern.



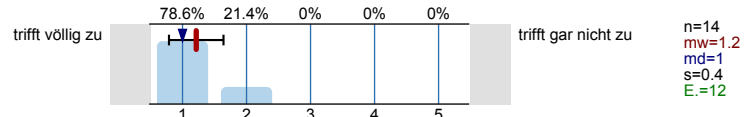
... spricht angemessen laut und deutlich.



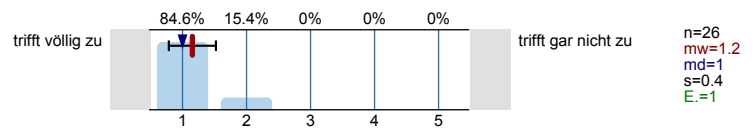
... ist offen für Verbesserungsvorschläge.



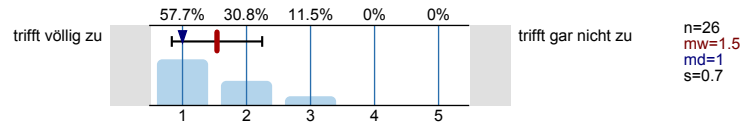
... lässt sich außerhalb der Vorlesung gut ansprechen, z.B. in Sprechstunden oder per Email.



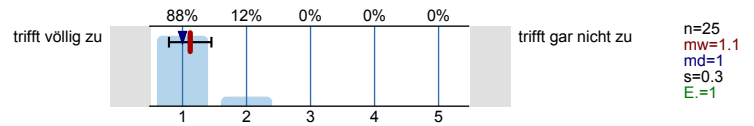
Der Einsatz von Hilfsmitteln wie Wandtafel, Overhead, Beamer und Demonstrationen ist gut.



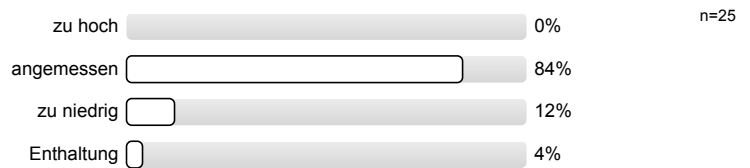
Schrift und Zeichnungen in der Vorlesung sind gut lesbar.



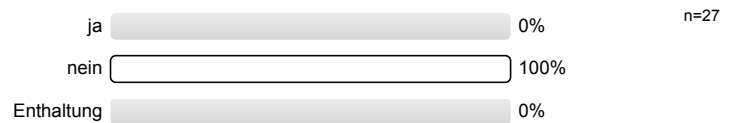
Tafelanschrieb / Folien sind übersichtlich.



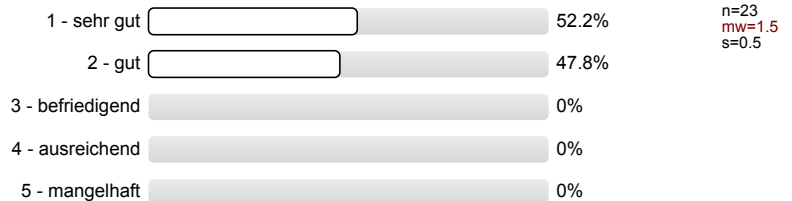
Das Tempo ist ...



Haben Sie den Eindruck, dass Sie in der Vorlesung benachteiligt werden? (Bitte Kommentar unter 8.1)



Ich gebe der Dozentin/dem Dozenten die Gesamtnote.



### Vorlesung - Rahmenbedingungen

Die Vorlesung beginnt in der Regel pünktlich.



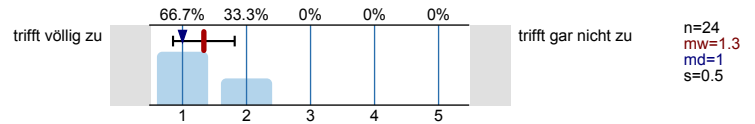
Die Vorlesung endet in der Regel pünktlich.



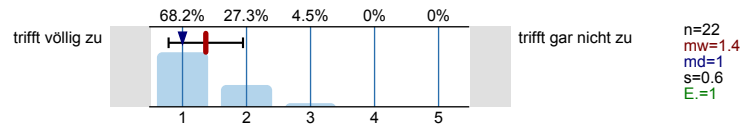
Übung - Vermittlung und Verhalten

Die Dozentin/der Dozent ...

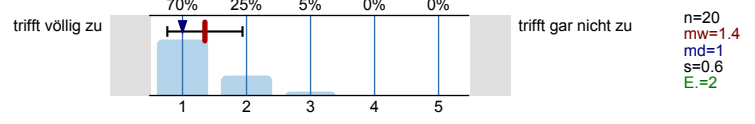
... kann den Stoff verständlich erklären.



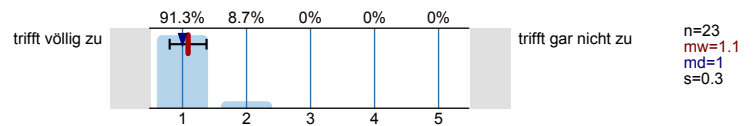
... geht sorgfältig auf Verständnisfragen ein.



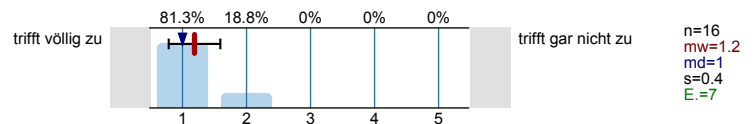
... berücksichtigt unterschiedliche Kenntnisstände der Studierenden.



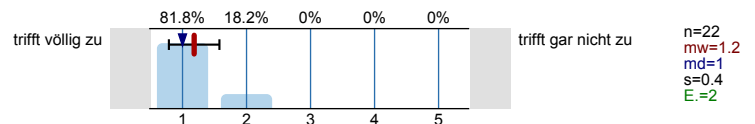
... spricht angemessen laut und deutlich.



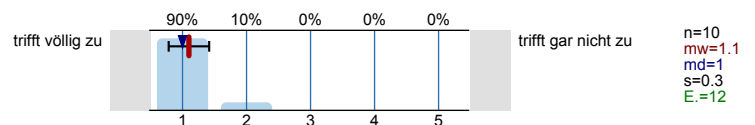
... ist offen für Verbesserungsvorschläge.



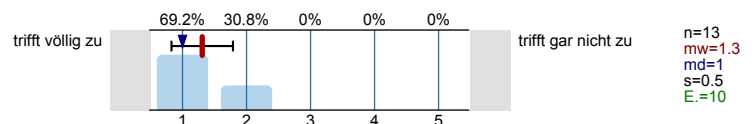
... ist gut vorbereitet.



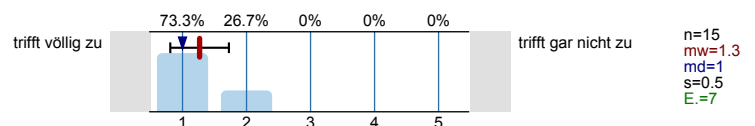
... lässt sich außerhalb der Übung gut ansprechen, z.B. in Sprechstunden oder per Email.



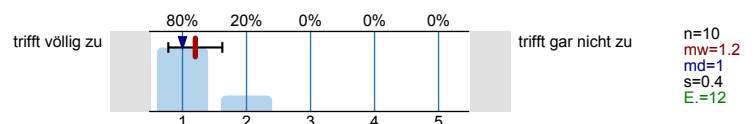
Der Einsatz von Hilfsmitteln wie Wandtafel, Overhead, Beamer und Demonstrationen ist gut.



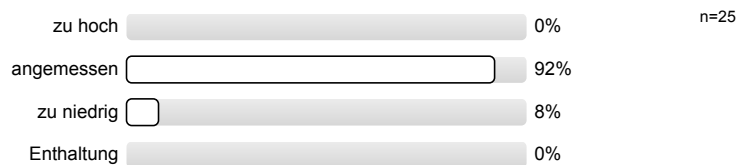
Schrift und Zeichnungen in der Übung sind gut lesbar.



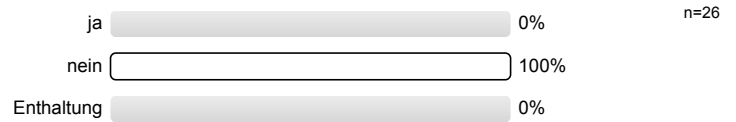
Tafelanschrieb / Folien sind übersichtlich.



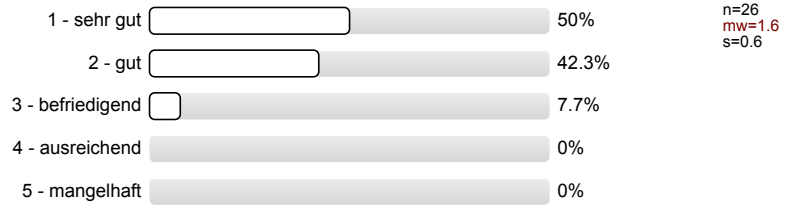
Das Tempo ist ...



Haben Sie den Eindruck, dass Sie in der Übung benachteiligt werden?  
(Bitte Kommentar unter 8.1)



Ich gebe der Dozentin/dem Dozenten die Gesamtnote.



### Übung - Rahmenbedingungen

Die Übung beginnt in der Regel pünktlich.



Die Übung endet in der Regel pünktlich.



### Besondere Anregungen / Kritik / Wünsche:

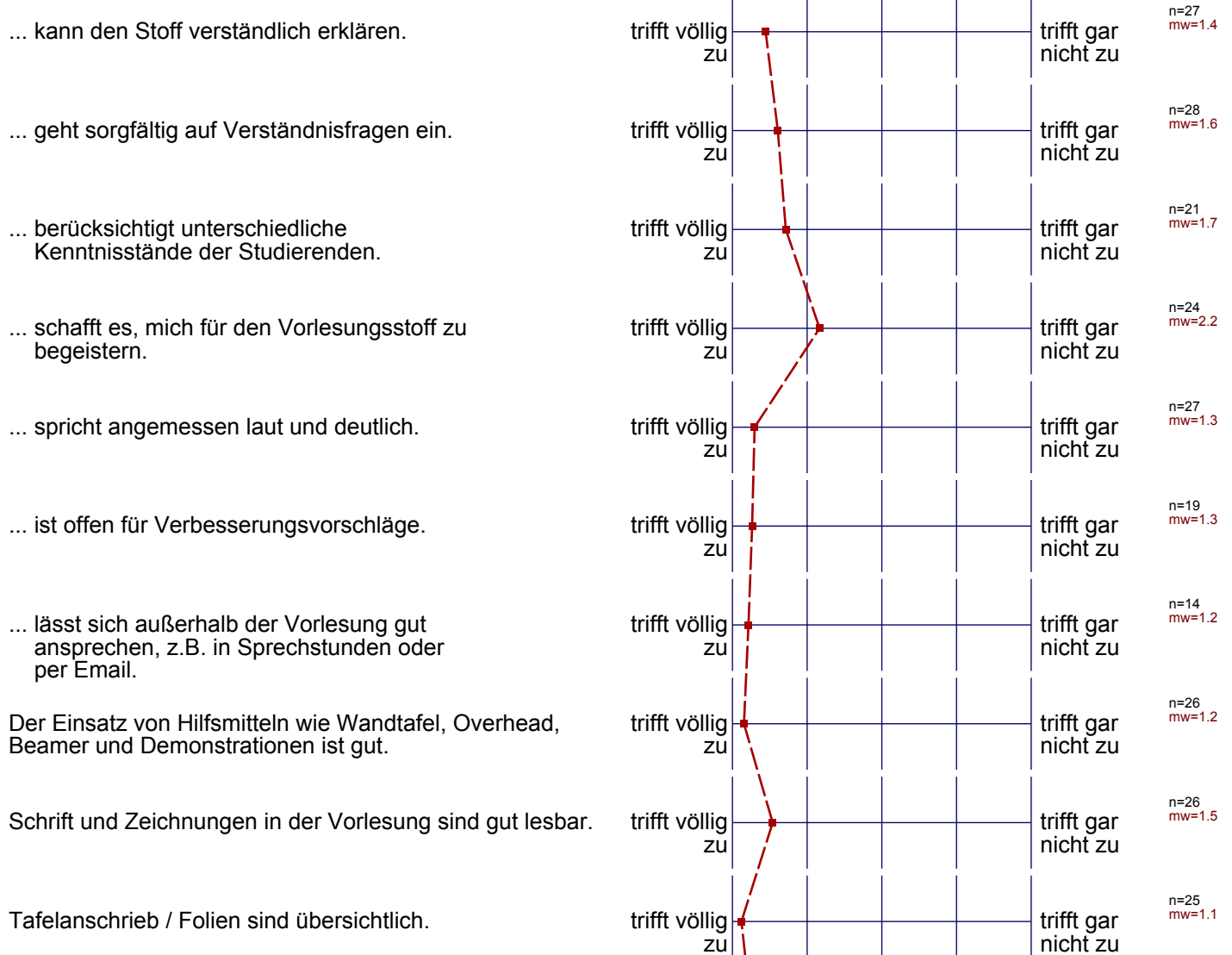
Für Fragen und Anregungen rund um diese Studierendenbefragung <a href="mailto:lehre@rwth-aachen.de">lehre@rwth-aachen.de</a>.

**Vielen Dank für Ihre Teilnahme an der Befragung!**

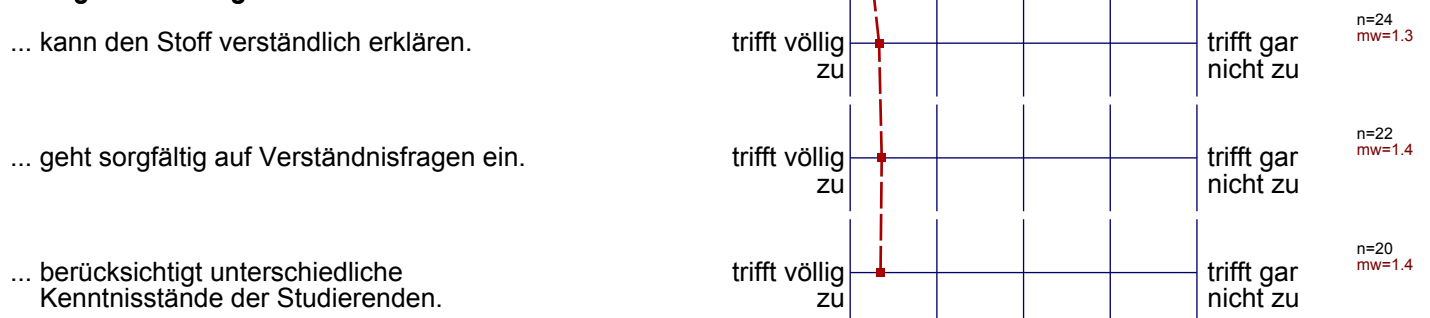
# Profillinie

Teilbereich:	Mathematik
Name der/des	Studiendirektor i.H. Dr.-Ing. Dipl.-Päd. Claus Helmut Pütz
Titel der Lehrveranstaltung: (Name der Umfrage)	Einstieg in Räumliches Denken und Konstruieren mit CAD - S (11ws-33495) (Vorlesung + Übung)

## Vorlesung - Vermittlung und Verhalten



## Übung - Vermittlung und Verhalten



... spricht angemessen laut und deutlich.

trifft völlig zu | | | | | trifft gar nicht zu

n=23  
mw=1.1

... ist offen für Verbesserungsvorschläge.

trifft völlig zu | | | | | trifft gar nicht zu

n=16  
mw=1.2

... ist gut vorbereitet.

trifft völlig zu | | | | | trifft gar nicht zu

n=22  
mw=1.2

... lässt sich außerhalb der Übung gut ansprechen, z.B. in Sprechstunden oder per Email.

trifft völlig zu | | | | | trifft gar nicht zu

n=10  
mw=1.1

Der Einsatz von Hilfsmitteln wie Wandtafel, Overhead, Beamer und Demonstrationen ist gut.

trifft völlig zu | | | | | trifft gar nicht zu

n=13  
mw=1.3

Schrift und Zeichnungen in der Übung sind gut lesbar.

trifft völlig zu | | | | | trifft gar nicht zu

n=15  
mw=1.3

Tafelanschrieb / Folien sind übersichtlich.

trifft völlig zu | | | | | trifft gar nicht zu

n=10  
mw=1.2

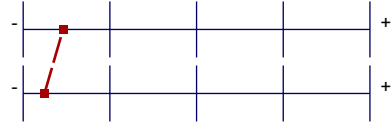
# Profillinie

Teilbereich:

Mathematik

Name der/des Lehrenden: Studiendirektor i.H. Dr.-Ing. Dipl.-Päd. Claus Helmut Pütz  
Titel der Lehrveranstaltung: Einstieg in Räumliches Denken und Konstruieren mit CAD - S (11ws-33495)  
(Name der Umfrage)

Vorlesung - Vermittlung und Verhalten



mw=1.5

Übung - Vermittlung und Verhalten

mw=1.2



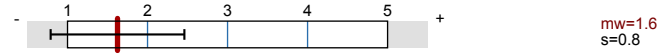
# Einstieg in Räumliches Denken und Konstruieren mit CAD - S



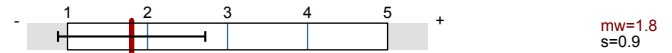
Lehrveranstaltungsnummer: 11ws-33495  
 Lehrveranstaltungstyp: Vorlesung + Übung  
 Erfasste Fragebögen: 28

## Globalwerte

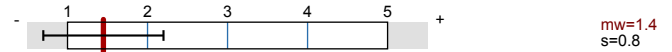
Globalindikator



Konzept der Vorlesung



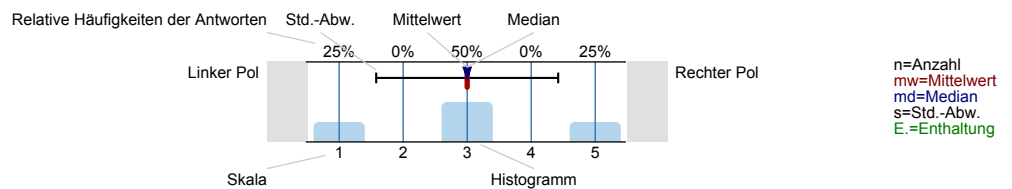
Konzept der Übung



## Auswertungsteil der geschlossenen Fragen

## Legende

Fragetext

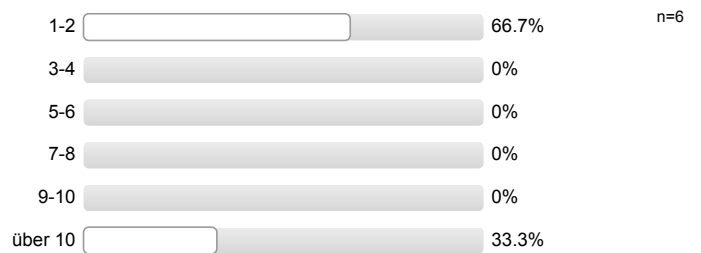


## Angaben zur Person

Geschlecht



Fachsemester

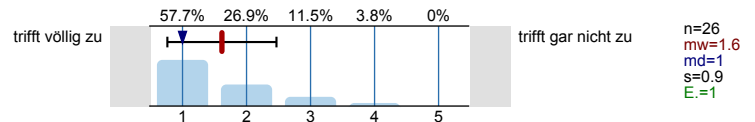


Nationalität

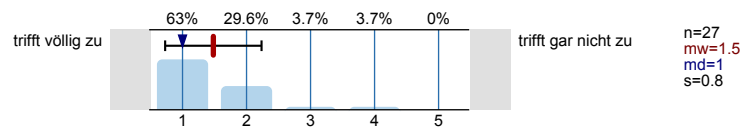


## Konzept der Vorlesung

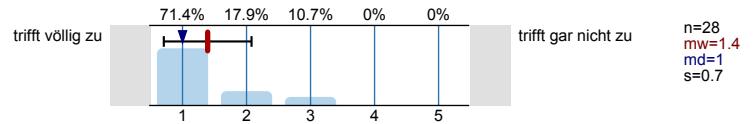
Mir ist klar, wozu die Vorlesung gut ist.



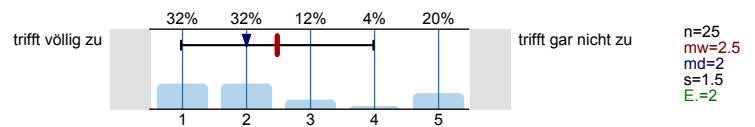
Die Vorlesung hat eine klar erkennbare Struktur.



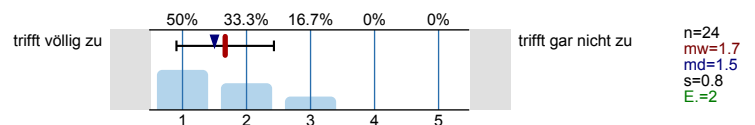
Die Vorlesung kann mit den zur Verfügung gestellten Materialien (Skript, Lehrbuch, Handouts ...) gut nachbereitet werden.



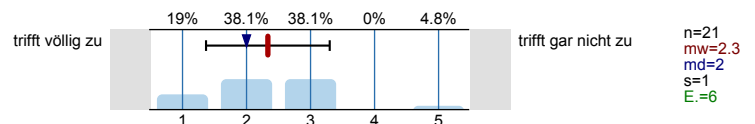
Ich habe das nötige Vorwissen für diese Vorlesung.



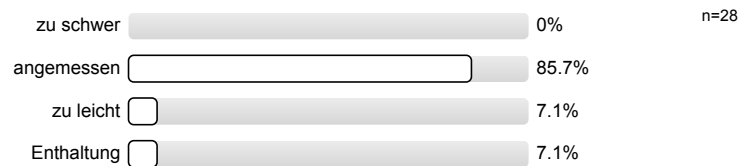
Die ausgewählten Beispiele helfen mir, die Inhalte der Vorlesung zu verstehen.



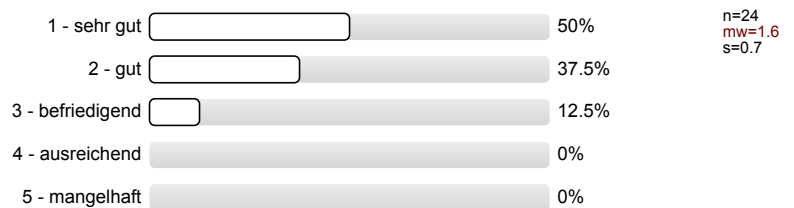
Es werden Zusammenfassungen an sinnvollen Stellen gemacht.



Der Schwierigkeitsgrad ist ...



Ich gebe der Vorlesung die Gesamtnote.

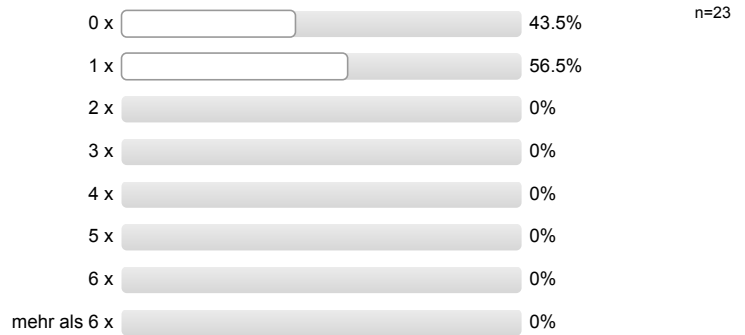


**Vorlesung - Vermittlung und Verhalten**

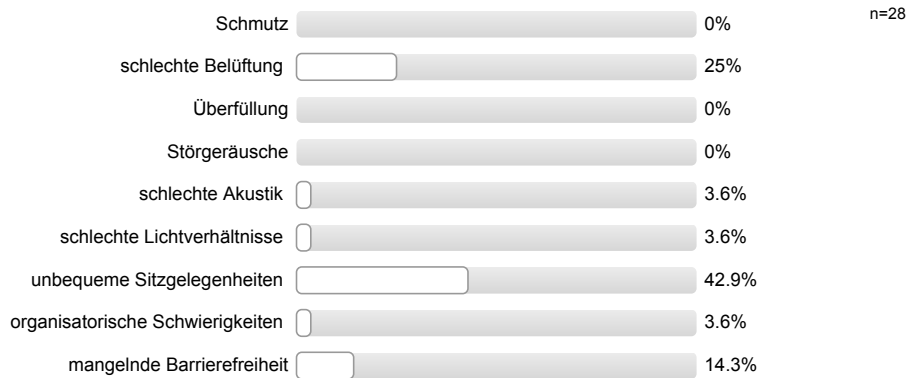
Die Dozentin/der Dozent ...

**Vorlesung - Rahmenbedingungen**

Wie oft hat die Vorlesung an regulären Terminen gar nicht stattgefunden?  
(Feiertage sind nicht gemeint!)



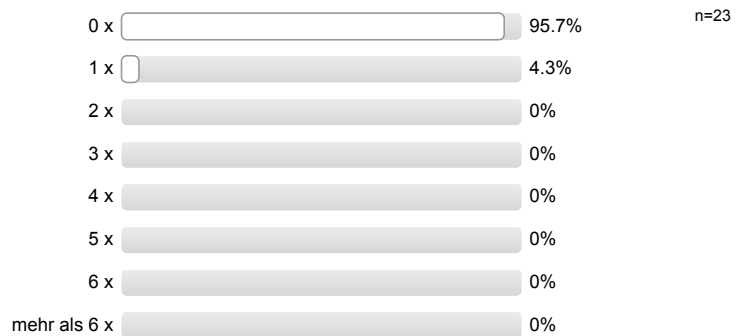
Gibt es äußere Bedingungen, die Sie während oder in Bezug auf die Vorlesung beeinträchtigen?  
(Mehrfachnennungen möglich; Erläuterungen ggf. unter 8.1 eintragen)



Hat sich die Dozentin/der Dozent geeignet vertreten lassen?



Wie häufig wurde die Veranstaltung nicht von der angegebenen Dozentin/dem angegebenen Dozenten gehalten?

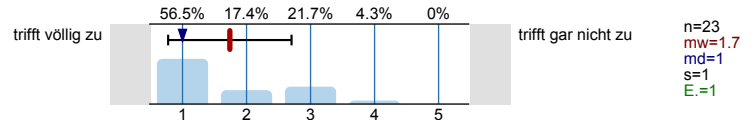


### Konzept der Übung

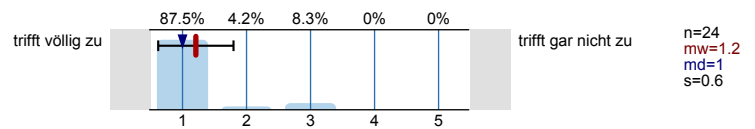
Vorlesung und Übung sind **inhaltlich** gut aufeinander abgestimmt.



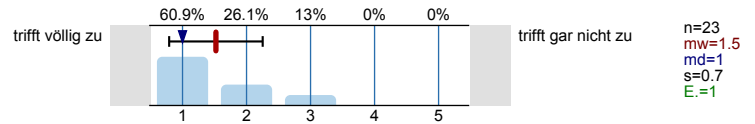
Vorlesung und Übung sind **zeitlich** gut aufeinander abgestimmt.



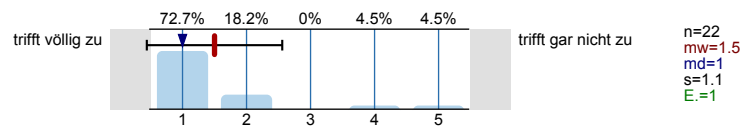
Mir ist klar, wozu die Übung gut ist.



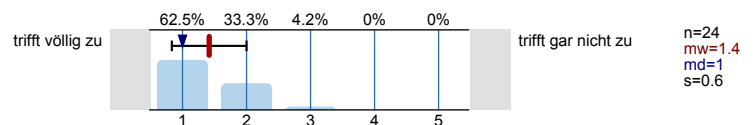
Der Ablauf der Übung ist gut strukturiert.



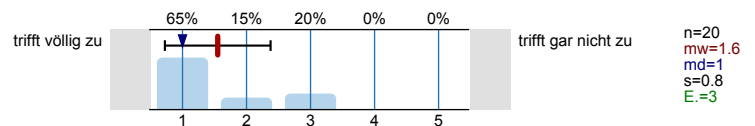
Die ausgewählten Übungsaufgaben helfen mir, die Inhalte der Vorlesung zu verstehen.



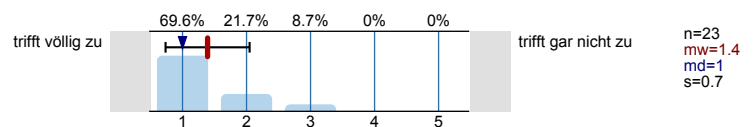
Die Übungsaufgaben sind verständlich gestellt.



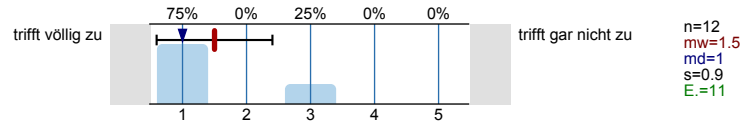
Die Übungsaufgaben haben einen angemessenen Umfang.



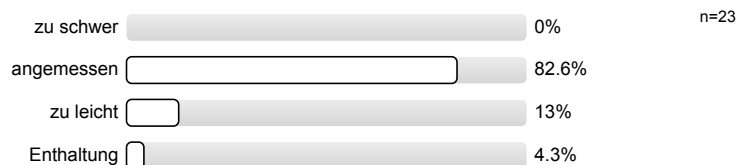
Die vorgestellten Lösungswege sind nachvollziehbar.



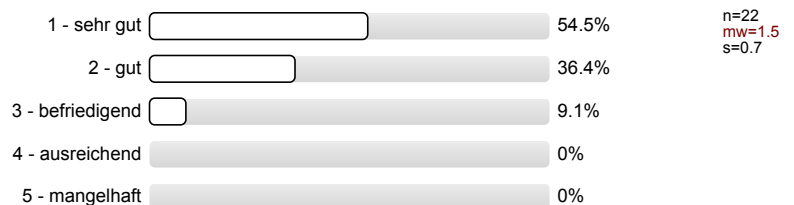
Falls Sie Ihre Lösung abgeben konnten: Wurde diese angemessen korrigiert?



Die Übungsaufgaben sind ...



Ich gebe der Übung die Gesamtnote.



### Übung - Vermittlung und Verhalten

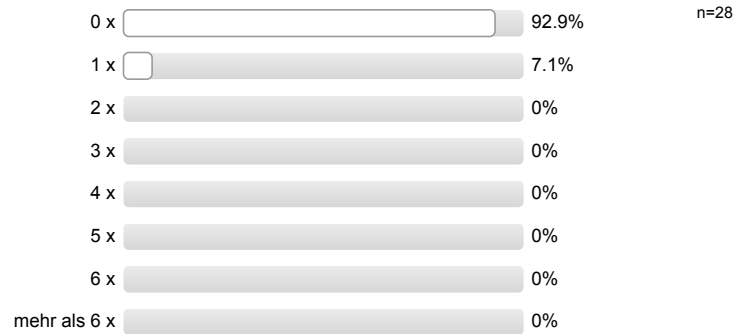
Die Dozentin/der Dozent ...

## Übung - Rahmenbedingungen

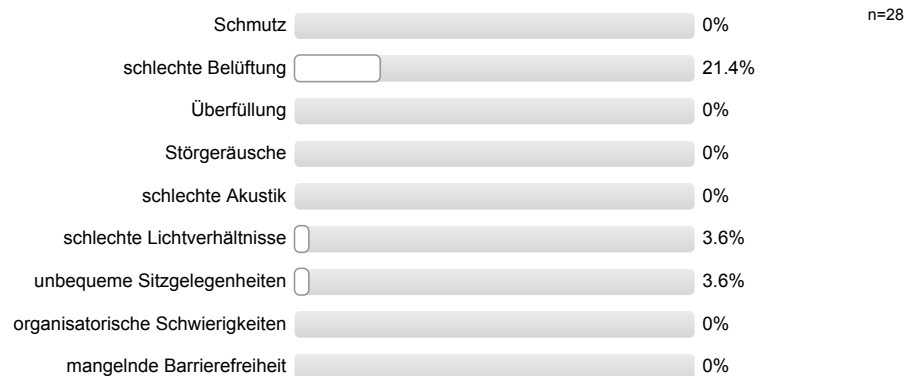
Die Übung hat eine angemessene Gruppengröße.



Wie oft hat die Übung an regulären Terminen gar nicht stattgefunden?  
(Feiertage sind nicht gemeint!)



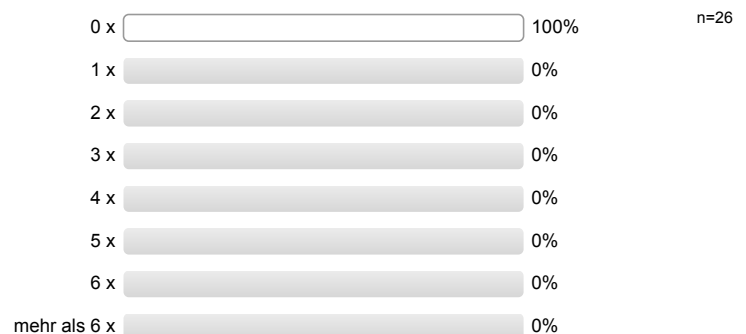
Gibt es äußere Bedingungen, die Sie während oder in Bezug auf die Übung beeinträchtigen?  
(Mehrfachnennungen möglich; Erläuterungen ggf. unter 8.1 eintragen)



Hat sich die Dozentin/der Dozent geeignet vertreten lassen?



Wie häufig wurde die Übung nicht von der angegebenen Dozentin/dem angegebenen Dozenten gehalten?



**Besondere Anregungen / Kritik / Wünsche:**

Für Fragen und Anregungen rund um diese Studierendenbefragung <a href="mailto:lehre@rwth-aachen.de">lehre@rwth-aachen.de</a>.

---

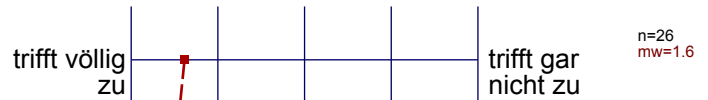
**Vielen Dank für Ihre Teilnahme an der Befragung!**

# Profillinie

Teilbereich:	Mathematik
Name der/des	Studiendirektor i.H. Dr.-Ing. Dipl.-Päd. Claus Helmut Pütz
Titel der Lehrveranstaltung: (Name der Umfrage)	Einstieg in Räumliches Denken und Konstruieren mit CAD - S (11ws-33495) (Vorlesung + Übung)

## Konzept der Vorlesung

Mir ist klar, wozu die Vorlesung gut ist.



Die Vorlesung hat eine klar erkennbare Struktur.



Die Vorlesung kann mit den zur Verfügung gestellten Materialien (Skript, Lehrbuch, Handouts ...) gut nachbereitet werden.



Ich habe das nötige Vorwissen für diese Vorlesung.



Die ausgewählten Beispiele helfen mir, die Inhalte der Vorlesung zu verstehen.

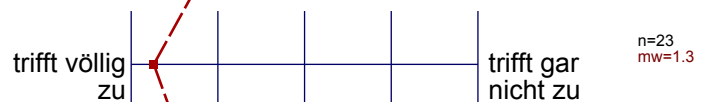


Es werden Zusammenfassungen an sinnvollen Stellen gemacht.



## Konzept der Übung

Vorlesung und Übung sind **inhaltlich** gut aufeinander abgestimmt.



Vorlesung und Übung sind **zeitlich** gut aufeinander abgestimmt.



Mir ist klar, wozu die Übung gut ist.



Der Ablauf der Übung ist gut strukturiert.



Die ausgewählten Übungsaufgaben helfen mir, die Inhalte der Vorlesung zu verstehen.



Die Übungsaufgaben sind verständlich gestellt.



Die Übungsaufgaben haben einen angemessenen Umfang.



Die vorgestellten Lösungswege sind nachvollziehbar.

trifft völlig zu

n=23  
mw=1.4

trifft gar nicht zu

Falls Sie Ihre Lösung abgeben konnten: Wurde diese angemessen korrigiert?

trifft völlig zu

n=12  
mw=1.5

trifft gar nicht zu



## Auswertungsteil der offenen Fragen

## Besondere Anregungen / Kritik / Wünsche:

Was finden Sie an dieser Veranstaltung besonders gut, was besonders schlecht? Wie kann die Veranstaltung (Präsentation, Medieneinsatz, Ausstattung ...) verbessert werden?

Bitte berücksichtigen Sie, dass durch Ihre handschriftlichen Äußerungen evtl. Rückschlüsse auf Ihre Person möglich sind. Daher sollten Sie Ihre handschriftlichen Kommentare ggf. in **Druckbuchstaben** eintragen. Eintragungen **außerhalb des markierten Feldes** fließen nicht in die Auswertung mit ein.

Während der Vorlesungen konnte ich zwar alles gut verstehen, Mikros wären aber gut. Außerdem sind die Tische zu kurz. Auf einen Tisch passt gerademal ein DIN A4 Blatt drauf. Wenn man es im Querformat nimmt. Unsere Aktenordner voller DIN A4 Blätter im Querformat hätte mindestens draufpassen sollen. In manchen Räumen fallen die Ordner runter, weil die Tische keine Halterung dafür haben. Bitte ebenfalls rutschen

Ich denke, dass die Übungen zeitlich gut eingeteilt sind und, dass der Dozent (Herr Pütz) sein Fachwissen gut vermittelt hat, aber er sollte künftig den Schülern nicht erklären wie ein PC eingeschaltet wird und vermeiden, dass auf einer Folie politische Zeichen erken

Die Videos sind teilweise zu erklärend. Es werden gewisse Vorkenntnisse mit dem Computer ausgeschlossen

z.B. wie man Dateien speichert.

Die Übungsaufgabe war allerdings gut gewählt und in angemessenem Tempo.

Ich habe bei der Veranstaltung viel gelernt und alle meine Erwartungen wurden erfüllt.

Alles Super weiter so!!!

---

Man könnte darauf hinweisen, dass manche Werte aus den Konstruktionsanleitungen nicht mit denen aus den Filmen übereinstimmen, um Verwirrung zu vermeiden.

---

Angaben auf Übungsblättern sollten mit denen im Video (Len-Video) übereinstimmen. Daher → Überarbeitung der Werte

---

Die Organisation des Ganzen ist gelungen! Zudem hat die Arbeit viel Freude bereitet und man könnte das Lernen mit Spaß gut verknüpfen.  
Ich persönlich konnte viel mitnehmen.

Ich fand diesen Kurs gut und sinnvoll, auch interessant, ich werde an dem nächsten Kurs meinem Bruder empfehlen, hätte aber irgendwie abwechslungsreicher sein sollen, am Mittwoch saßen wir fast den ganzen Tag nur am Computer und haben gezeichnet

Insgesamt ist der Kurs Klasse, ich habe in vier Tagen sehr viel gelernt und Spaß gehabt.  
Allerdings fand ich die Vorlesungen teils überflüssig, weil die Erarbeitungsweise durch die Videos und die Anleitungen auf den Blättern ausreichten. Durch die Vorlesung wurde dieser Inhalt "nur" nochmal wiederholt:

Ich fand es sehr gut, weil die Dozenten alles verständlich erklärt haben, sie waren sehr freundlich.

Mir hat es nicht gefallen, dass ~~die~~ die Sitzbänke in den Vorlesungsräumen zu eng aneinander standen. Ich hatte kaum platz.

Ich fand es gut, dass laut und deutlich gesprochen wurde, und alles genau erklärt wurde.

Schlecht fand ich, die engen Räume bei der Vorlesung.

- Im Raum 21 ist es teilweise zu warm.

Die Vorlesungen waren oft überflüssig, da man alles auch als Video anschauen kann.

Alles Super, kann Verbesserungswürdig!

- die Filme sind cool und sehr hilfreich
- Übungen vielleicht öfter in Teamarbeit erledigen
- ↳ mit den Profis

- frei gestaltet (kein Druck)
- anpassbares Tempo

- + angemessenes Tempo (Vorlesung + Übung)
- + Direkte Hilfe bei Fragen
- + angenehmes Arbeitsumfeld
- mehrfaches Abkürzen des Programms

FÜR ALLE ÜBUNGEN FILME BEREITSTELLEN,  
LÖSUNGEN NUR NACH MEHRFACHEN VERSUCHEN  
BEREITSTELLEN. ODER SO IN DER ART.