

Darstellende Geometrie I

Lehrveranstaltungsnummer: 14ws-02353
 Lehrveranstaltungstyp: Vorlesung
 Erfasste Fragebögen: 75

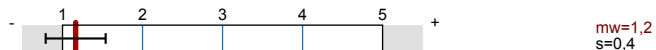


Globalwerte

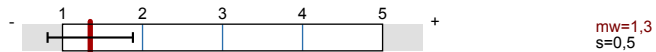
Globalindikator



Konzept der Vorlesung



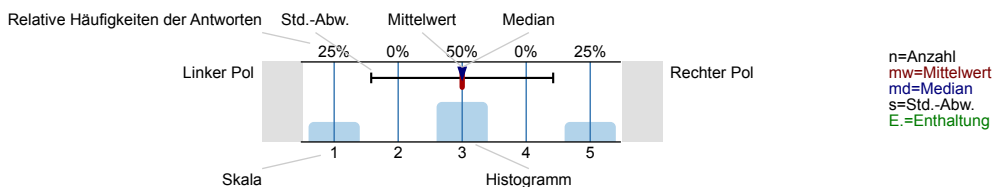
Vermittlung und Verhalten



Auswertungsteil der geschlossenen Fragen

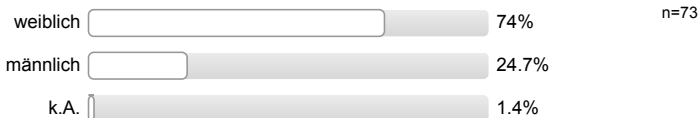
Legende

Fragestext



Allgemein

1.1 Geschlecht



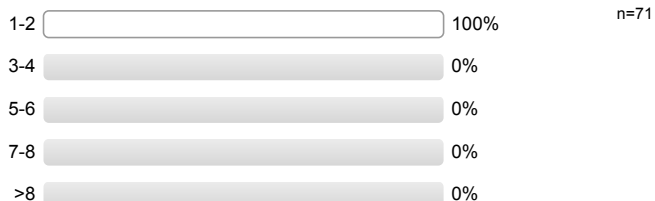
1.2 Nationalität



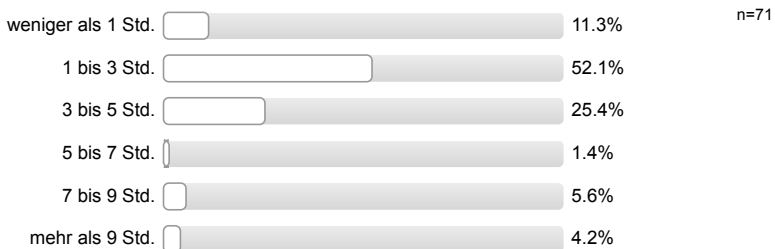
1.3 Derzeitiger Studiengang



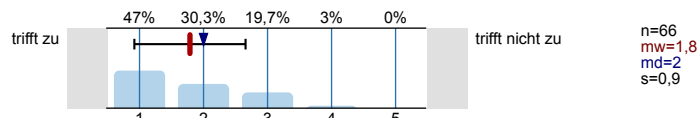
1.4 Fachsemester



1.5 Wie viel Zeit verwenden Sie derzeit pro Woche für die Vor- und Nachbereitung dieser Veranstaltung?

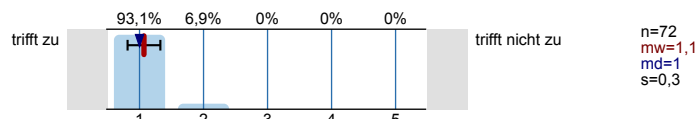


1.6 Die Veranstaltung interessiert mich.

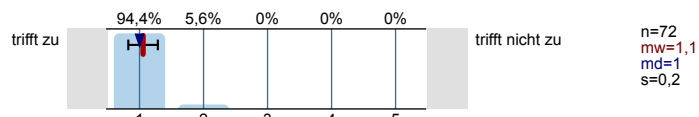


Konzept der Vorlesung

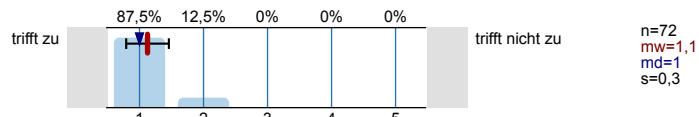
2.1 Die Lernziele der Vorlesung sind definiert.



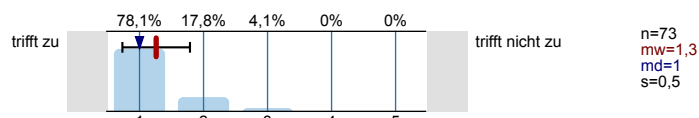
2.2 Die Vorlesung hat eine klar erkennbare Struktur.



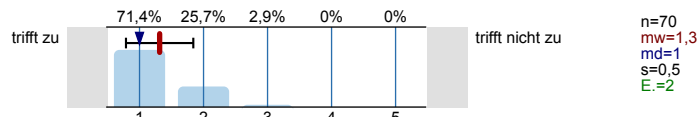
2.3 Die zur Verfügung gestellten Materialien sind hilfreich.



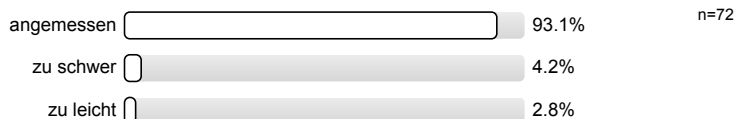
2.4 Die ausgewählten Beispiele sind hilfreich.



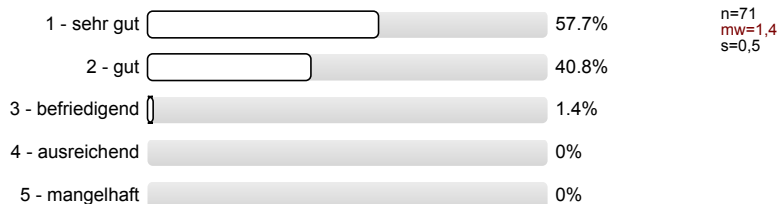
2.5 Es werden Zusammenfassungen an sinnvollen Stellen gemacht.



2.6 Der Schwierigkeitsgrad ist ...



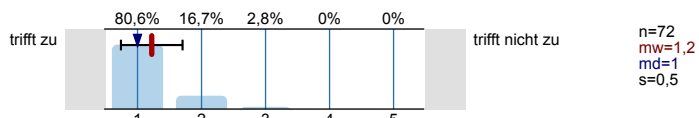
2.7 Ich bewerte das Konzept der Vorlesung mit ...



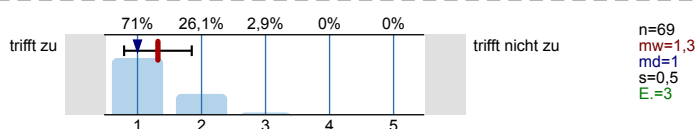
Vermittlung und Verhalten

Die Dozentin/der Dozent ...

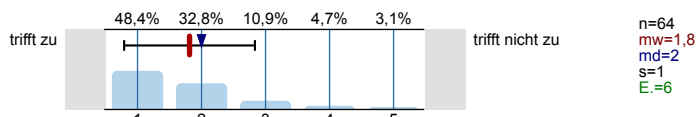
3.1 ... erklärt den Stoff verständlich.



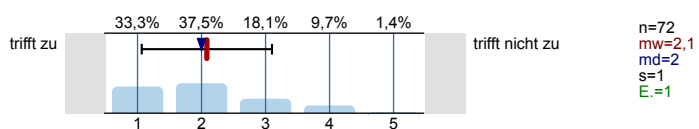
3.2. ... geht auf Verständnisfragen ein.



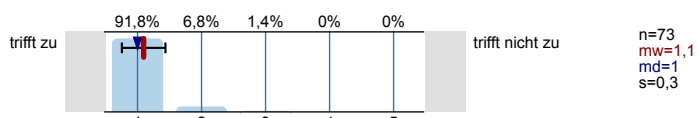
3.3 ... berücksichtigt unterschiedliche Kenntnisstände der Studierenden.



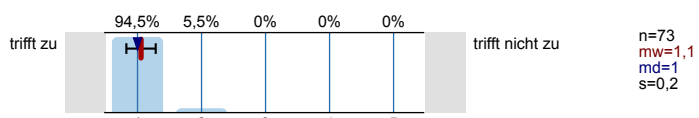
3.4 ... schafft es, mich für den Vorlesungsstoff zu begeistern.



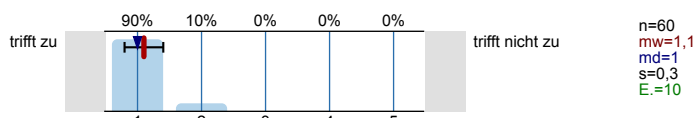
3.5 ... spricht angemessen laut und deutlich.



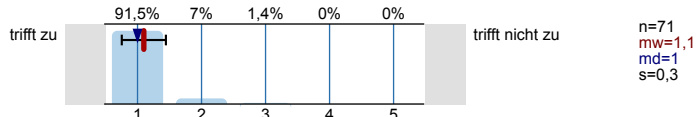
3.6 ... ist gut vorbereitet.



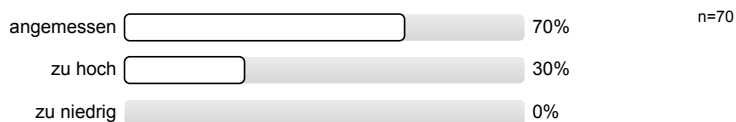
3.7 ... ist außerhalb der Vorlesung ansprechbar.



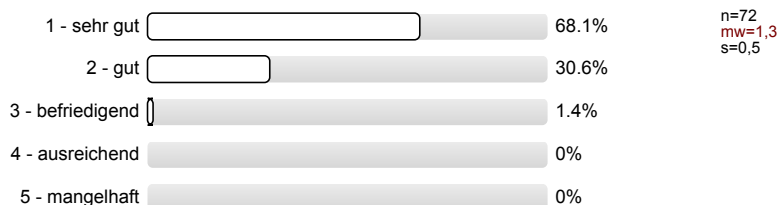
3.8 ... setzt Medien ein, die zum Verständnis beitragen.



3.9 Das Tempo ist ...

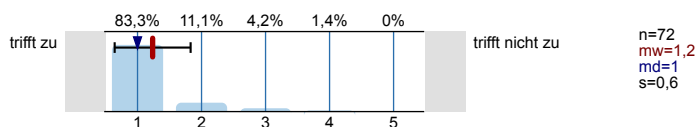


3.10 Ich gebe der Dozentin/dem Dozenten die Gesamtnote

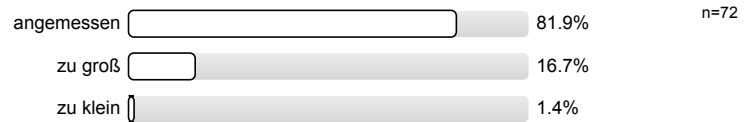


Rahmenbedingungen

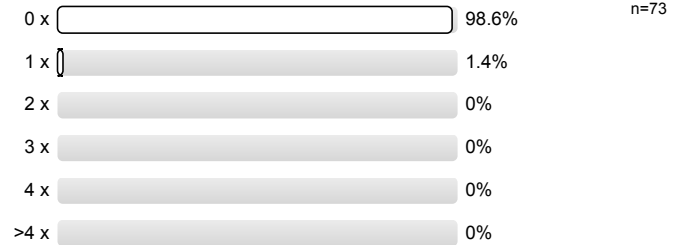
4.1 Der zeitliche Rahmen der Vorlesung wird eingehalten.



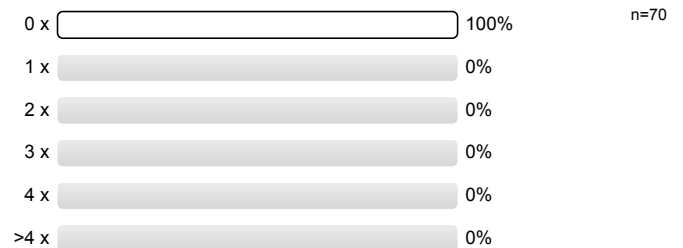
4.2 Die Anzahl der Sitzplätze ist ...



4.3 Wie oft hat die Vorlesung an regulären Terminen gar nicht stattgefunden? (Vorlesungsfreie Tage sind nicht gemeint!)



4.4 Wie häufig wurde die Vorlesung nicht von der angegebenen Person gehalten?



4.5 Falls sich die Dozentin/der Dozent vertreten lassen hat, war die Vertretung geeignet?



Auswertungsteil der offenen Fragen

Besondere Anregungen / Kritik / Wünsche:

5.1 Was hat Ihnen an der Vorlesung besonders **gut** gefallen?

Die Art des Vortrags gefällt mir
Sehr gut, man kann gut folgen
und auch am Montag Morgen
gehe ich gerne zur Vorlesung.
Sehr hilfreich bei Fragen /
hilfsbereit.

DIE SEHR GUTE VORLAGEN VON
DEM SKRIPT DIE AUCH SEHR
GUT ~~■~~ ~~■~~ DIE VORZUEHENTWEISE
BEI DEN ÜBUNGEN ERKLÄREN

Weiter so!

die strukturierten
Vorlesung des Semesters

ü

- klare Struktur, gut durchorganisiert
- DG TV ist sehr hilfreich, falls Verständnisfragen auftreten
- Übungsumfang angemessen und gut zu bewältigen

klare Terminstruktur

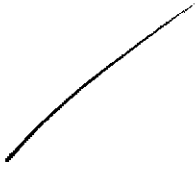
Einsatz verschiedener Medien,
DG-TV

* versucht, alles durch Animationen
anschaulicher zu machen

Ich finde DG-Vorlesung sehr
behilflich. Genug Möglichkeiten zur
Vorbereitung sind uns zur
Verfügung gestellt.
Alles ist ganz gut organisiert
Vor Abgabe eigentlich
ein bisschen mehr Stress. Ansonsten
sehr gut!

An der Vorlesung hat mir gut gefallen, dass der Professor super nett ist. Während den Vorlesungen sind auch die HiWi-Mitarbeiter sehr nett.

Claus Pätz ist witzig!



claus Pütz ist super!

Gute Erklärung anhand des DG-Hänschens

Pütz ist top!

Sehr anschauliche Er-
klärungen
gute Vorbereitung auf
die Übungen

alles ist Schritt für Schritt
~~erklärt~~ erklärt

- Struktur / Konzept ist klar erkennbar

• verständlich erklärt

Erläuterungen
Medieneinsatz

5.2 Was hat Ihnen an der Vorlesung **nicht** gefallen?

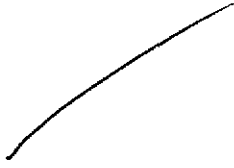
DAS TEMPO IST AN MANCHEN
STELLEN ZU HOCH

- Ü5: zu wenig Text als Hilfestellung
- ↳ Transparent 3: Grundrissdarstellung, Absetzen notwendig?
 - ↳ Transparent 4: verdeckte Kanten gestrichelt einzeichnen?
 - ↳ kurze Klärung im Text wäre hilfreich

* zieht sich oft sehr in die Länge

Im Ersten Semester
war die Vorlesung
zu früh. Am Dienstag
hatte ich BAUKO und
am Mittwoch ET und
wenn ich um 7 Uhr
stehen muss, war
echt schwierig und
müdig.

Leider geht es manchmal so schief,
dass man einfach nur noch
mitzeichnet und nicht versteht,
was man gerade macht



Durch die Vorlesung Montags liegen die Termine für die Vorleskate nicht günstig, so dass man kein € 15% bekommen kann, wenn man das Wochenende nutzen möchte.

- Durch ständige Wiederholen der gleichen Inhalte, wird der Inhalt uninteressant!

eigene Entwürfe im Vergleich zu
Beispielen sehr spartanisch.

Stellungnahme zur Umfrage

Bitte nutzen Sie den nachfolgenden Link um eine Stellungnahme zur Umfrage abzugeben:

>> HIER KLICKEN