

RWTH Aachen University - Dez. 6.0/Abt. 6.2

Sehr geehrter Herr
Dr.-Ing. Dipl.-Päd. Claus Helmut Pütz (PERSÖNLICH)

Auswertungsbericht der Studentischen Lehrveranstaltungsbeurteilung

Sehr geehrter Herr Dr.-Ing. Dipl.-Päd. Pütz,

hiermit erhalten Sie die Ergebnisse der Lehrveranstaltungsbeurteilung aus dem SS 18 zu Ihrer Umfrage "Darstellende Geometrie vertieft (II)" (Veranstaltungstyp: Seminar).

Bitte besprechen Sie die Ergebnisse mit Ihren Studierenden.

Für Rückfragen stehe ich Ihnen jederzeit gerne zur Verfügung.

Weitere Informationen zur Studentischen Lehrveranstaltungsbeurteilung erhalten Sie auf unserer Internetseite (Link: <http://www.rwth-aachen.de/go/id/bjom>).

Mit freundlichen Grüßen
Maik Egyptien

RWTH Aachen University
Abteilung 6.2 - Lehre
Templergraben 55
52062 Aachen
Tel: 0241/80-99088
Fax: 0241/80-92103
E-Mail: lehre@rwth-aachen.de
<http://www.rwth-aachen.de>

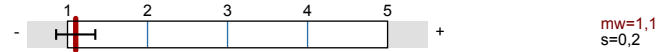
Darstellende Geometrie vertieft (II)

Lehrveranstaltungsnummer: 18ss-01503
 Lehrveranstaltungstyp: Seminar
 Erfasste Fragebögen: 16

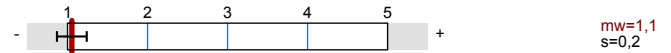


Globalwerte

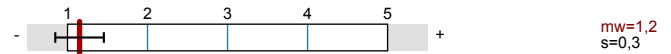
Globalindikator



Konzept des Seminars



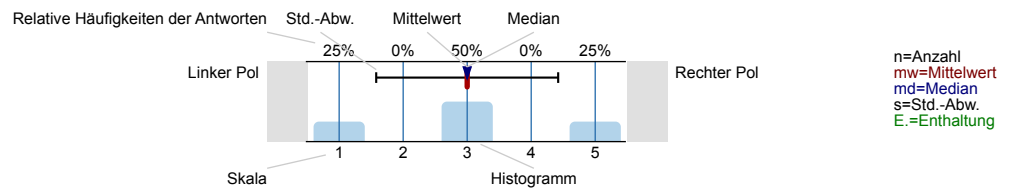
Betreuung bei Vortrag und Ausarbeitung



Auswertungsteil der geschlossenen Fragen

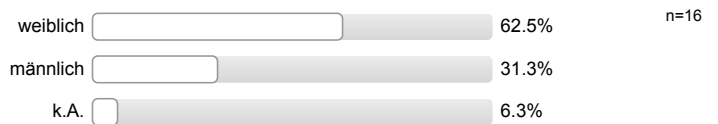
Legende

Fragestext



Allgemein

1.1 Geschlecht



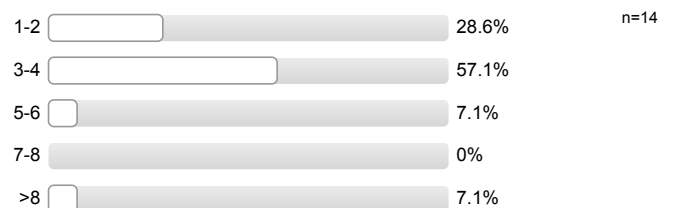
1.2 Nationalität



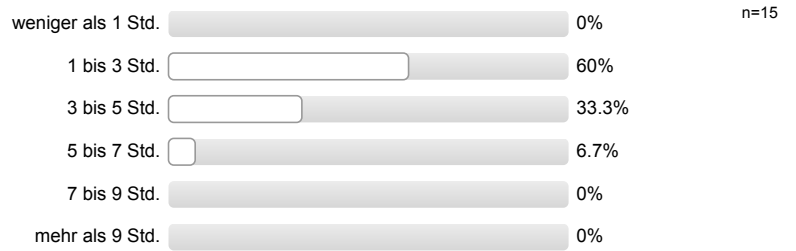
1.3 Derzeitiger Studiengang



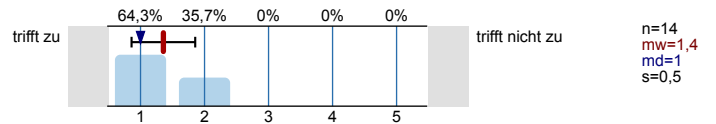
1.4 Fachsemester



1.5 Wie viel Zeit verwenden Sie derzeit pro Woche für die Vor- und Nachbereitung dieser Veranstaltung?

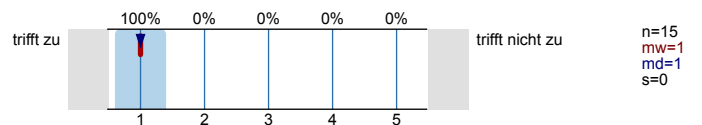


1.6 Die Veranstaltung interessiert mich.

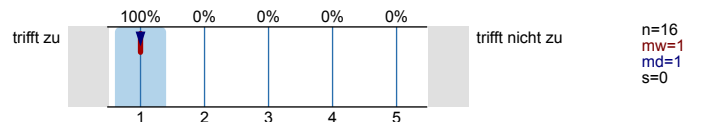


Konzept des Seminars

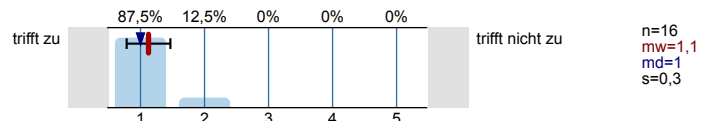
2.1 Die Lernziele des Seminars sind definiert.



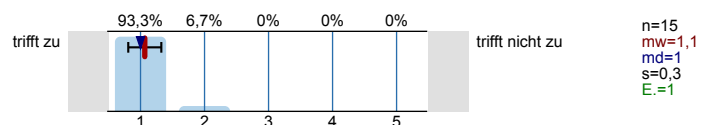
2.2 Das Seminar hat eine klar erkennbare Struktur.



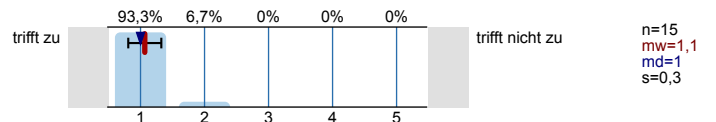
2.3 Die ausgewählten Themen sind sinnvoll.



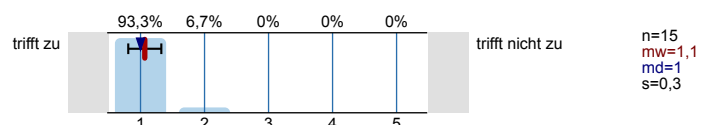
2.4 Die Themenverteilung erfolgt fair.



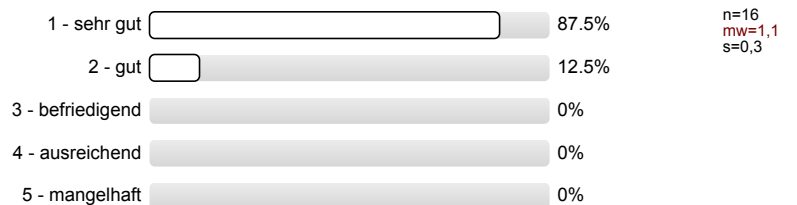
2.5 Die formalen Anforderungen sind klar formuliert.



2.6 Ich habe die nötigen Grundkenntnisse.



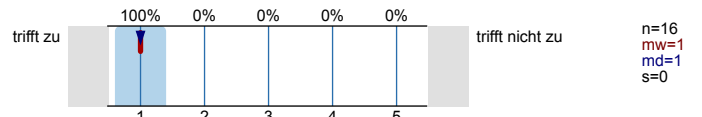
2.7 Ich bewerte das Konzept des Seminars mit ...



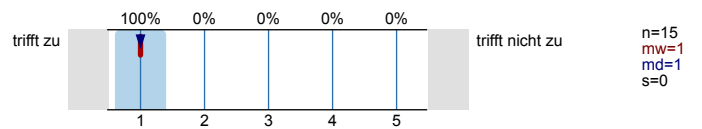
Betreuung bei Vortrag und Ausarbeitung

Die Betreuerin/der Betreuer...

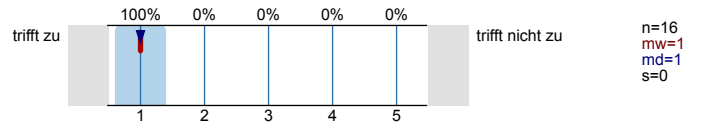
3.1 ... ist gut erreichbar.



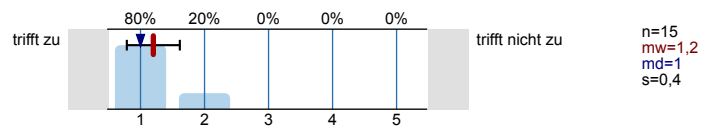
3.2 ... gibt hilfreiche Rückmeldungen.



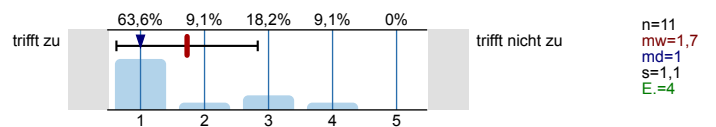
3.3 ... geht auf Verständnisfragen ein.



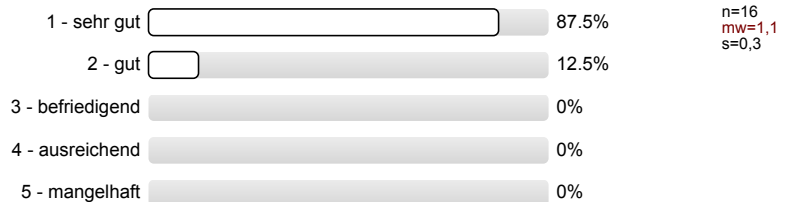
3.4 ... schafft es, mich für die Lehrinhalte zu begeistern.



3.5 ... gibt die Möglichkeit, eigene Ideen einzubringen.

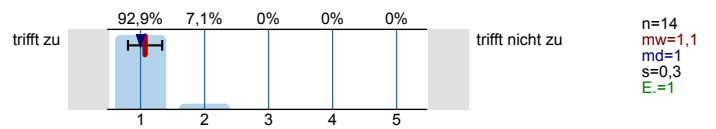


3.6 Ich gebe der Betreuerin/dem Betreuer die Gesamtnote

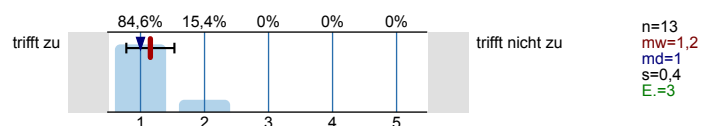


Präsentation und Diskussion

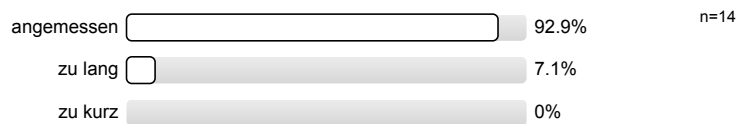
4.1 Für die studentische Präsentation stehen geeignete Medien zur Verfügung.



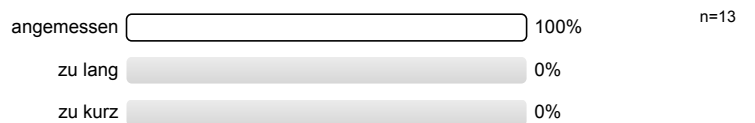
4.2 Die Diskussionen werden angemessen moderiert.



4.3 Die Vortragsdauer für die studentische Präsentation ist ...

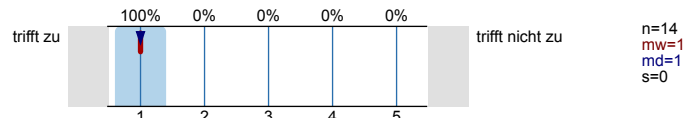


4.4 Die Zeit für Diskussionen ist ...

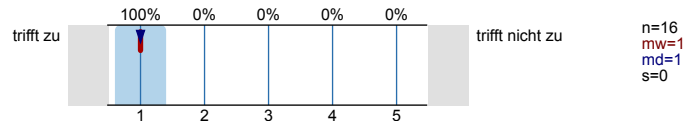


Organisation und Durchführung

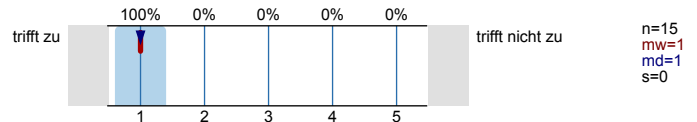
5.1 Die zur Verfügung gestellten Materialien sind hilfreich.



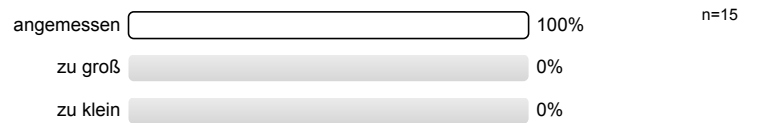
5.2 Die im Seminar eingesetzten Medien tragen zum Verständnis der Lerninhalte bei.



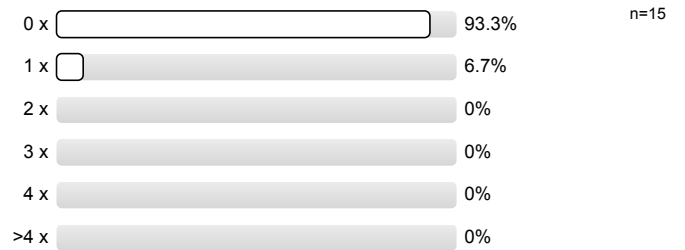
5.3 Der zeitliche Rahmen des Seminars wird eingehalten.



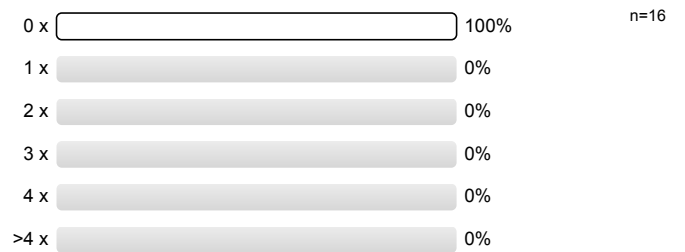
5.4 Die Gruppengröße ist ...



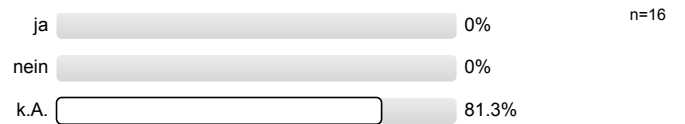
5.5 Wie oft hat das Seminar an den regulären Terminen gar nicht stattgefunden? (Vorlesungsfreie Tage sind nicht gemeint!)



5.6 Wie häufig wurde das Seminar nicht von der angegebenen Person gehalten?



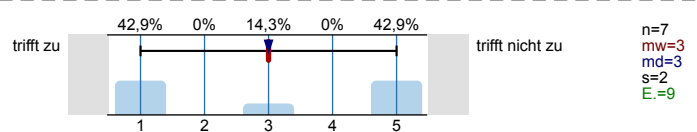
5.7 Falls sich die Dozentin/der Dozent vertreten lassen hat, war die Vertretung geeignet?



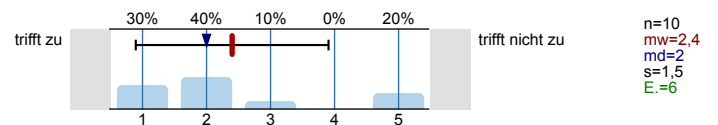
Persönliches Fazit

Ich habe ...

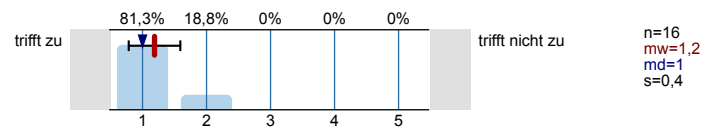
6.1 ... meine Präsentationsfähigkeiten verbessert.



6.2 ... meine Fähigkeiten im wissenschaftlichen Arbeiten ausgebaut.



6.3 ... fachlich-inhaltlich viel gelernt.



Profillinie

Teilbereich:

Mathematik

Name der/des Lehrenden: Dr.-Ing. Dipl.-Päd. Claus Helmut Pütz
 Titel der Lehrveranstaltung: Darstellende Geometrie vertieft (II) (18ss-01503)
 (Name der Umfrage)

Verwendete Werte in der Profillinie: Mittelwert

Allgemein

1.6 Die Veranstaltung interessiert mich.



n=14 mw=1,4 md=1,0 s=0,5

Konzept des Seminars

2.1 Die Lernziele des Seminars sind definiert.



n=15 mw=1,0 md=1,0 s=0,0

2.2 Das Seminar hat eine klar erkennbare Struktur.



n=16 mw=1,0 md=1,0 s=0,0

2.3 Die ausgewählten Themen sind sinnvoll.



n=16 mw=1,1 md=1,0 s=0,3

2.4 Die Themenverteilung erfolgt fair.



n=15 mw=1,1 md=1,0 s=0,3

2.5 Die formalen Anforderungen sind klar formuliert.



n=15 mw=1,1 md=1,0 s=0,3

2.6 Ich habe die nötigen Grundkenntnisse.



n=15 mw=1,1 md=1,0 s=0,3

Betreuung bei Vortrag und Ausarbeitung

3.1 ... ist gut erreichbar.



n=16 mw=1,0 md=1,0 s=0,0

3.2 ... gibt hilfreiche Rückmeldungen.



n=15 mw=1,0 md=1,0 s=0,0

3.3 ... geht auf Verständnisfragen ein.



n=16 mw=1,0 md=1,0 s=0,0

3.4 ... schafft es, mich für die Lehrinhalte zu begeistern.



n=15 mw=1,2 md=1,0 s=0,4

3.5 ... gibt die Möglichkeit, eigene Ideen einzubringen.



n=11 mw=1,7 md=1,0 s=1,1

Präsentation und Diskussion

4.1 Für die studentische Präsentation stehen geeignete Medien zur Verfügung.



n=14 mw=1,1 md=1,0 s=0,3

4.2 Die Diskussionen werden angemessen moderiert.



n=13 mw=1,2 md=1,0 s=0,4

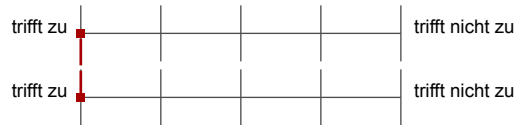
Organisation und Durchführung

5.1 Die zur Verfügung gestellten Materialien sind hilfreich.



n=14 mw=1,0 md=1,0 s=0,0

5.2 Die im Seminar eingesetzten Medien tragen zum Verständnis der Lerninhalte bei.



n=16 mw=1,0 md=1,0 s=0,0

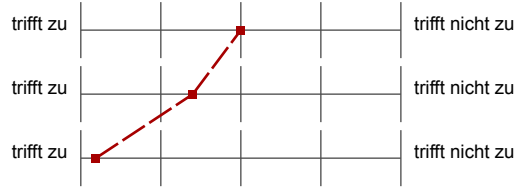
5.3 Der zeitliche Rahmen des Seminars wird eingehalten.



n=15 mw=1,0 md=1,0 s=0,0

Persönliches Fazit

6.1 ... meine Präsentationsfähigkeiten verbessert.



n=7 mw=3,0 md=3,0 s=2,0

6.2 ... meine Fähigkeiten im wissenschaftlichen Arbeiten ausgebaut.



n=10 mw=2,4 md=2,0 s=1,5

6.3 ... fachlich-inhaltlich viel gelernt.



n=16 mw=1,2 md=1,0 s=0,4

Auswertungsteil der offenen Fragen

Besondere Anregungen / Kritik / Wünsche:

7.1 Was hat Ihnen an dem Seminar besonders **gut** gefallen?

die Persönlichkeit von Herrn Pütz

HERR PUTZ WAR SEHR
 VERSTÄNDNIVOLL MIT UNSEREN
 ANDEREN ABGABEN & HAT
~~VERSTAND~~ UNSER ABGABEN / STREß
~~PHASEN~~ IM ZÜCKRICHT
 GEHART. AUßERDEM WAR ER
 IMMER ERREICHBAR UND SEHR
 NETT.
 ☺

7.2 Was hat Ihnen an dem Seminar **nicht** gefallen?

