

Darstellende Geometrie II (2.Sem.)

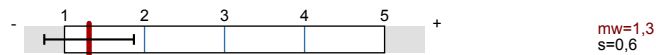
Lehrveranstaltungsnummer: 15ss-00219
 Lehrveranstaltungstyp: Vorlesung + Übung
 Erfasste Fragebögen: 112



Globalwerte

Globalindikator

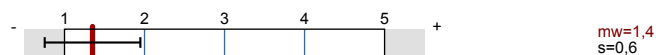
Konzept der Vorlesung



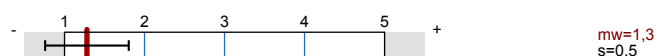
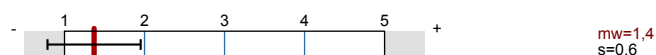
Konzept der Übung



Vermittlung und Verhalten Vorlesung



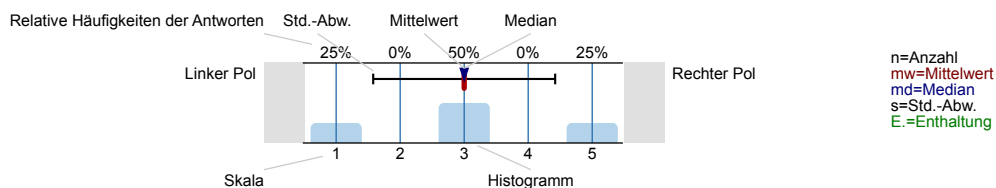
Vermittlung und Verhalten Übung



Auswertungsteil der geschlossenen Fragen

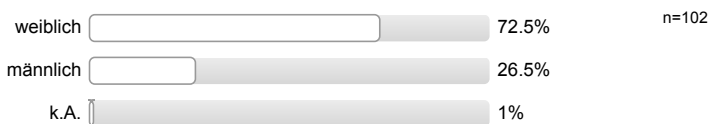
Legende

Fragestext



Allgemein

1.1 Geschlecht



1.2 Nationalität



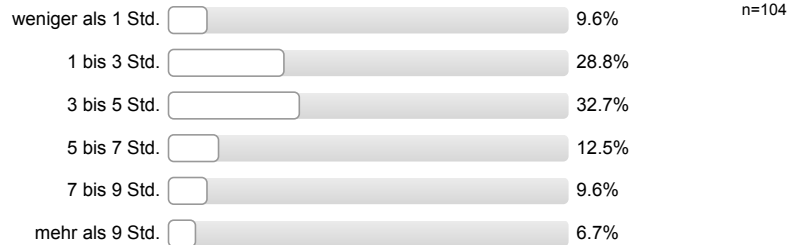
1.3 Derzeitiger Studiengang



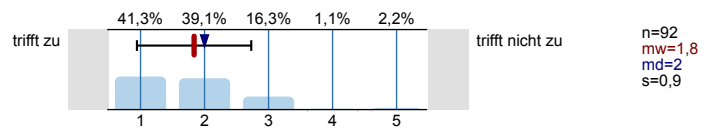
1.4 Fachsemester



1.5 Wie viel Zeit verwenden Sie derzeit pro Woche für die Vor- und Nachbereitung dieser Veranstaltung?

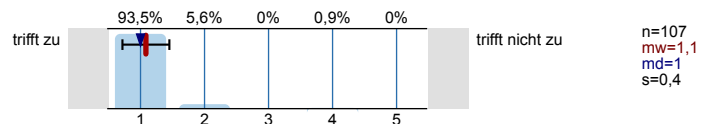


1.6 Die Veranstaltung interessiert mich.

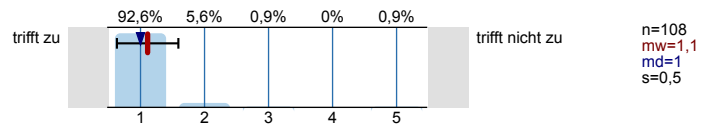


Konzept der Vorlesung

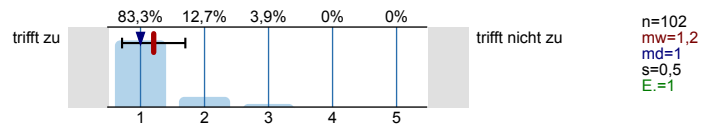
2.1 Die Lernziele der Vorlesung sind definiert.



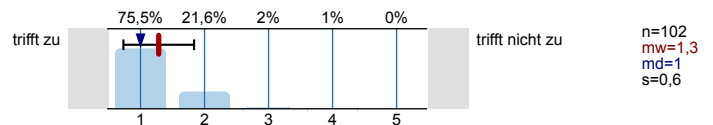
2.2 Die Vorlesung hat eine klar erkennbare Struktur.



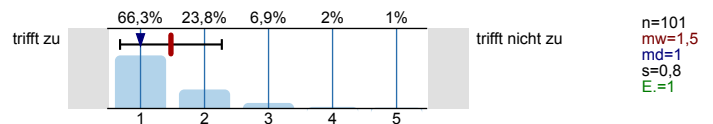
2.3 Die zur Verfügung gestellten Materialien sind hilfreich.



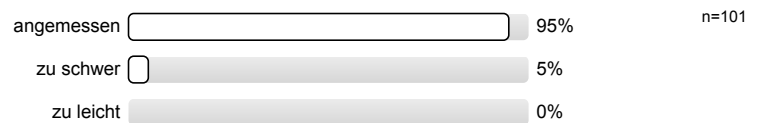
2.4 Die ausgewählten Beispiele sind hilfreich.



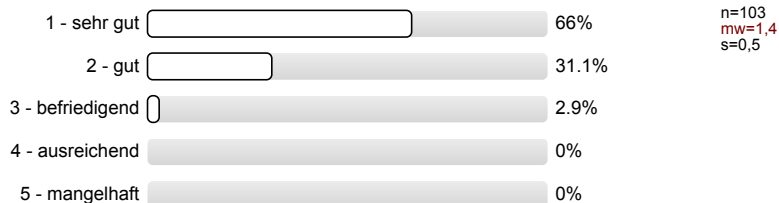
2.5 Es werden Zusammenfassungen an sinnvollen Stellen gemacht.



2.6 Der Schwierigkeitsgrad ist ...

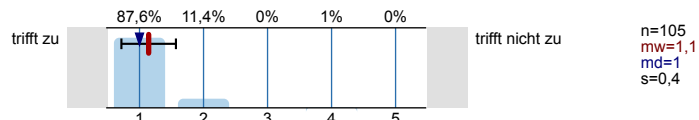


2.7 Ich bewerte das Konzept der Vorlesung mit ...

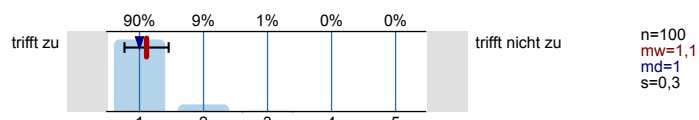


Konzept der Übung

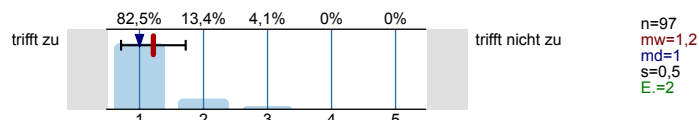
3.1 Die Lernziele der Übung sind definiert.



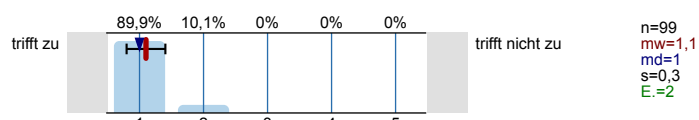
3.2 Die Übung hat eine klar erkennbare Struktur.



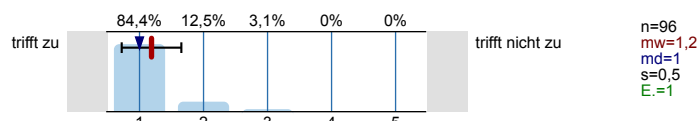
3.3 Die zur Verfügung gestellten Materialien sind hilfreich.



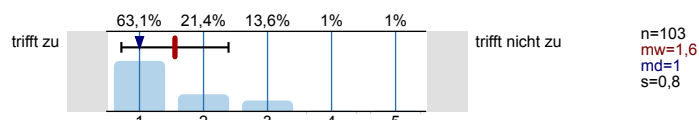
3.4 Vorlesung und Übung sind aufeinander abgestimmt.



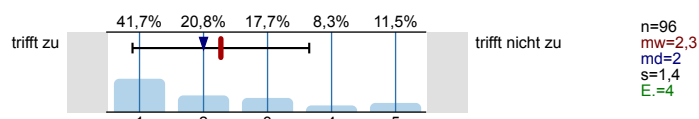
3.5 Die Übung hilft mir die Lehrinhalte des Moduls zu verstehen.



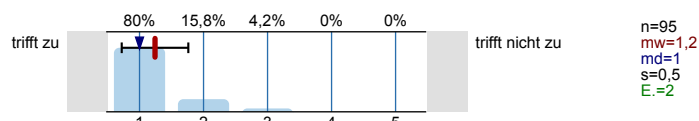
3.6 Die Übungsaufgaben sind verständlich gestellt.



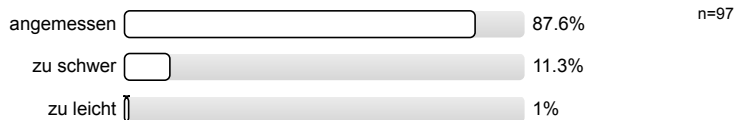
3.7 Die vorgesehenen Übungsaufgaben werden innerhalb der Übungsdauer bearbeitet.



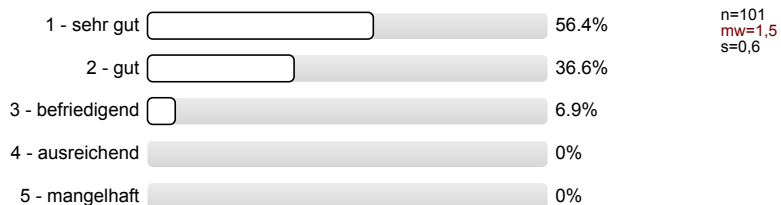
3.8 Falls Sie Ihre Lösung abgeben konnten: Wurde diese nachvollziehbar korrigiert?



3.9 Der Schwierigkeitsgrad ist ...



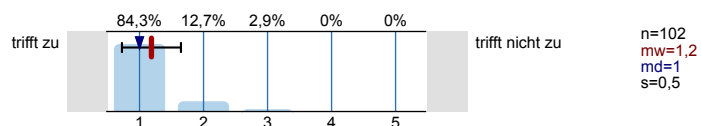
3.10 Ich bewerte das Konzept der Übung mit ...



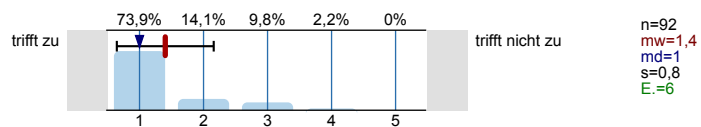
Vermittlung und Verhalten Vorlesung

Die Dozentin/der Dozent ...

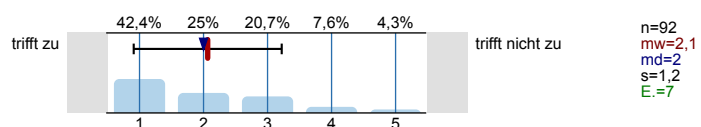
4.1 ... erklärt den Stoff verständlich.



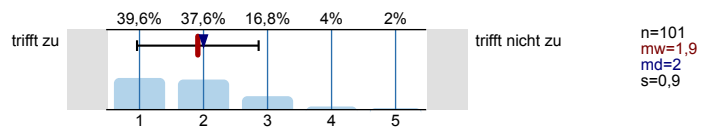
4.2. ... geht auf Verständnisfragen ein.



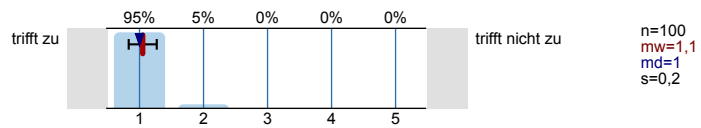
4.3 ... berücksichtigt unterschiedliche Kenntnisstände der Studierenden.



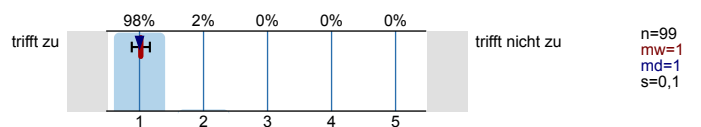
4.4 ... schafft es, mich für den Vorlesungsstoff zu begeistern.



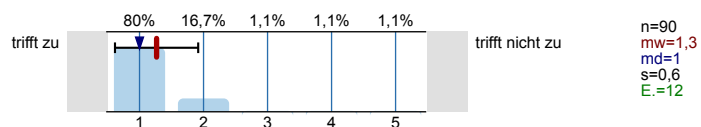
4.5 ... spricht angemessen laut und deutlich.



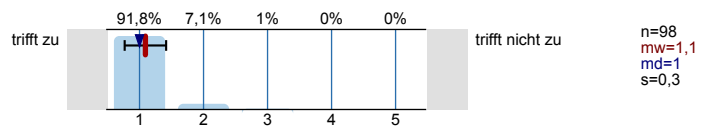
4.6 ... ist gut vorbereitet.



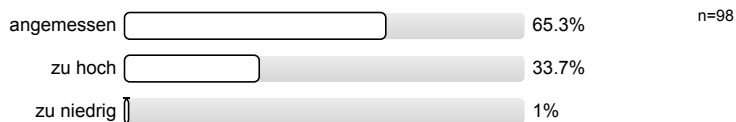
4.7 ... ist außerhalb der Vorlesung ansprechbar.



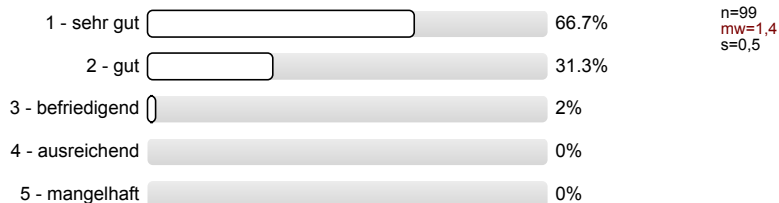
4.8 ... setzt Medien ein, die zum Verständnis beitragen.



4.9 Das Tempo ist ...



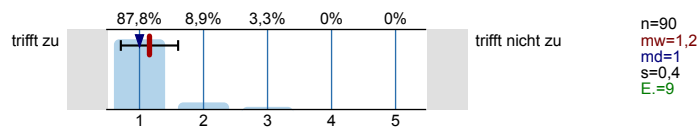
4.10 Ich gebe der Dozentin/dem Dozenten die Gesamtnote



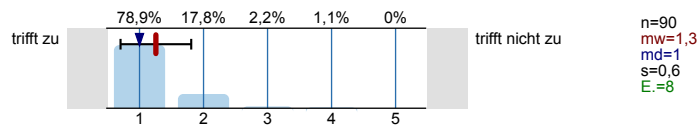
Vermittlung und Verhalten Übung

Die Dozentin/der Dozent ...

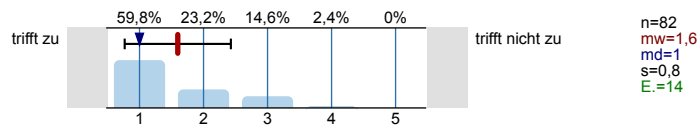
5.1 ... erklärt den Stoff verständlich.



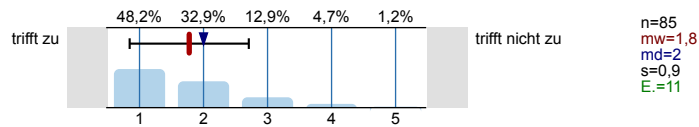
5.2 ... geht auf Verständnisfragen ein.



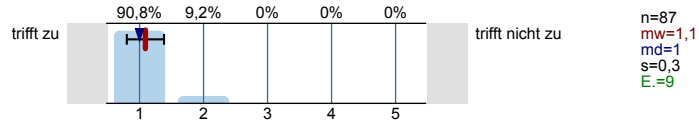
5.3 ... berücksichtigt unterschiedliche Kenntnisstände der Studierenden.



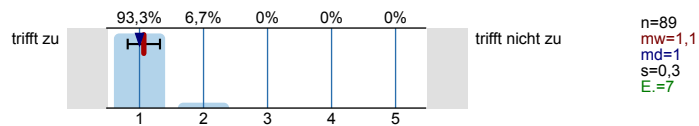
5.4 ... schafft es, mich für die Lehrinhalte zu begeistern.



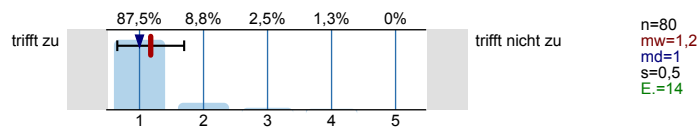
5.5 ... spricht angemessen laut und deutlich.



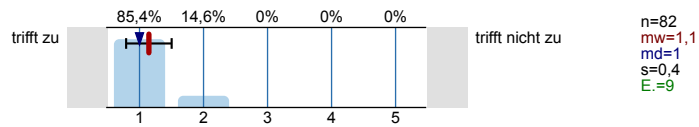
5.6 ... ist gut vorbereitet.



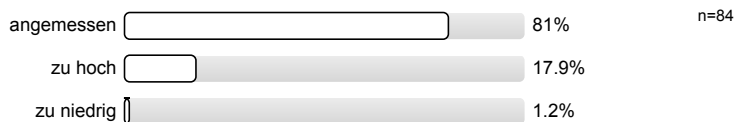
5.7 ... ist außerhalb der Übung ansprechbar.



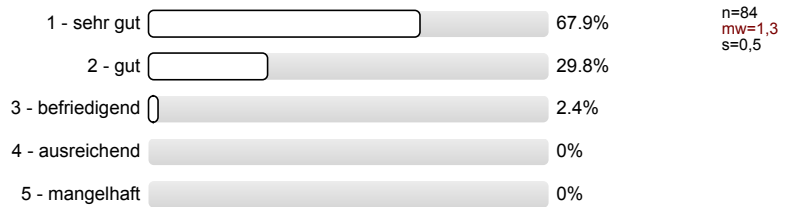
5.8 ... setzt Medien ein, die zum Verständnis beitragen.



5.9 Das Tempo ist ...

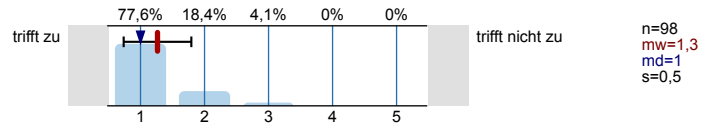


5.10 Ich gebe der Dozentin/dem Dozenten die Gesamtnote

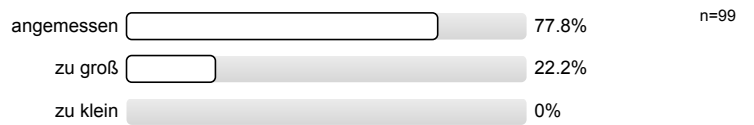


Rahmenbedingungen Vorlesung

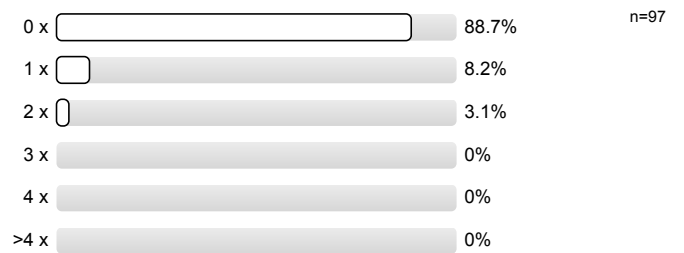
6.1 Der zeitliche Rahmen der Vorlesung wird eingehalten.



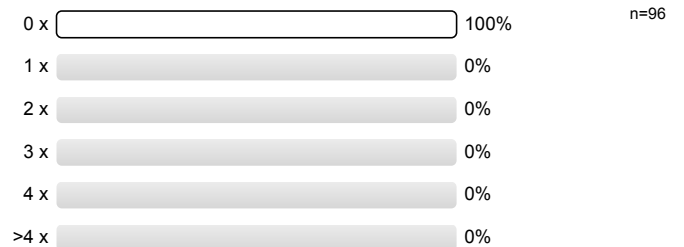
6.2 Die Anzahl der Sitzplätze ist ...



6.3 Wie oft hat die Vorlesung an regulären Terminen gar nicht stattgefunden? (Vorlesungsfreie Tage sind nicht gemeint!)



6.4 Wie häufig wurde die Vorlesung nicht von der angegebenen Person gehalten?

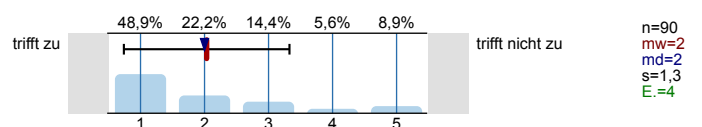


6.5 Falls sich die Dozentin/der Dozent vertreten lassen hat, war die Vertretung geeignet?

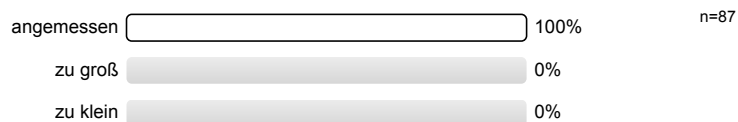


Rahmenbedingungen Übung

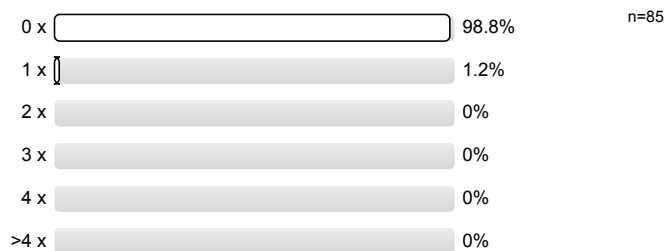
7.1 Der zeitliche Rahmen der Übung wird eingehalten.



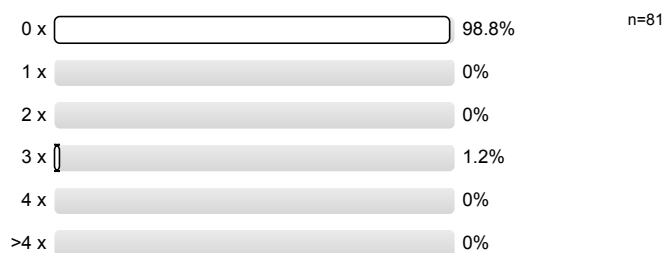
7.2 Die Gruppengröße ist ...



7.3 Wie oft hat die Übung an regulären Terminen gar nicht stattgefunden? (Vorlesungsfreie Tage sind nicht gemeint!)



7.4 Wie häufig wurde die Übung nicht von der angegebenen Person gehalten?



7.5 Falls sich die Dozentin/der Dozent vertreten lassen hat, war die Vertretung geeignet?



Profillinie

Teilbereich:

Mathematik

Name der/des Lehrenden: Dr.-Ing. Dipl.-Päd. Claus Helmut Pütz
 Titel der Lehrveranstaltung: Darstellende Geometrie II (2.Sem.) (15ss-00219)
 (Name der Umfrage)

Verwendete Werte in der Profillinie: Mittelwert

Allgemein

1.6 Die Veranstaltung interessiert mich.



n=92 mw=1,8 md=2,0 s=0,9

Konzept der Vorlesung

2.1 Die Lernziele der Vorlesung sind definiert.



n=107 mw=1,1 md=1,0 s=0,4

2.2 Die Vorlesung hat eine klar erkennbare Struktur.



n=108 mw=1,1 md=1,0 s=0,5

2.3 Die zur Verfügung gestellten Materialien sind hilfreich.



n=102 mw=1,2 md=1,0 s=0,5

2.4 Die ausgewählten Beispiele sind hilfreich.



n=102 mw=1,3 md=1,0 s=0,6

2.5 Es werden Zusammenfassungen an sinnvollen Stellen gemacht.



n=101 mw=1,5 md=1,0 s=0,8

Konzept der Übung

3.1 Die Lernziele der Übung sind definiert.



n=105 mw=1,1 md=1,0 s=0,4

3.2 Die Übung hat eine klar erkennbare Struktur.



n=100 mw=1,1 md=1,0 s=0,3

3.3 Die zur Verfügung gestellten Materialien sind hilfreich.



n=97 mw=1,2 md=1,0 s=0,5

3.4 Vorlesung und Übung sind aufeinander abgestimmt.



n=99 mw=1,1 md=1,0 s=0,3

3.5 Die Übung hilft mir die Lehrinhalte des Moduls zu verstehen.



n=96 mw=1,2 md=1,0 s=0,5

3.6 Die Übungsaufgaben sind verständlich gestellt.



n=103 mw=1,6 md=1,0 s=0,8

3.7 Die vorgesehenen Übungsaufgaben werden innerhalb der Übungsdauer bearbeitet.



n=96 mw=2,3 md=2,0 s=1,4

3.8 Falls Sie Ihre Lösung abgeben konnten: Wurde diese nachvollziehbar korrigiert?



n=95 mw=1,2 md=1,0 s=0,5

Vermittlung und Verhalten Vorlesung

4.1 ... erklärt den Stoff verständlich.



n=102 mw=1,2 md=1,0 s=0,5

4.2. ... geht auf Verständnisfragen ein.



n=92 mw=1,4 md=1,0 s=0,8

4.3 ... berücksichtigt unterschiedliche Kenntnisstände der Studierenden.



n=92 mw=2,1 md=2,0 s=1,2

4.4 ... schafft es, mich für den Vorlesungsstoff zu begeistern.	trifft zu		trifft nicht zu	n=101 mw=1,9 md=2,0 s=0,9
4.5 ... spricht angemessen laut und deutlich.	trifft zu		trifft nicht zu	n=100 mw=1,1 md=1,0 s=0,2
4.6 ... ist gut vorbereitet.	trifft zu		trifft nicht zu	n=99 mw=1,0 md=1,0 s=0,1
4.7 ... ist außerhalb der Vorlesung ansprechbar.	trifft zu		trifft nicht zu	n=90 mw=1,3 md=1,0 s=0,6
4.8 ... setzt Medien ein, die zum Verständnis beitragen.	trifft zu		trifft nicht zu	n=98 mw=1,1 md=1,0 s=0,3

Vermittlung und Verhalten Übung

5.1 ... erklärt den Stoff verständlich.	trifft zu		trifft nicht zu	n=90 mw=1,2 md=1,0 s=0,4
5.2 ... geht auf Verständnisfragen ein.	trifft zu		trifft nicht zu	n=90 mw=1,3 md=1,0 s=0,6
5.3 ... berücksichtigt unterschiedliche Kenntnisstände der Studierenden.	trifft zu		trifft nicht zu	n=82 mw=1,6 md=1,0 s=0,8
5.4 ... schafft es, mich für die Lehrinhalte zu begeistern.	trifft zu		trifft nicht zu	n=85 mw=1,8 md=2,0 s=0,9
5.5 ... spricht angemessen laut und deutlich.	trifft zu		trifft nicht zu	n=87 mw=1,1 md=1,0 s=0,3
5.6 ... ist gut vorbereitet.	trifft zu		trifft nicht zu	n=89 mw=1,1 md=1,0 s=0,3
5.7 ... ist außerhalb der Übung ansprechbar.	trifft zu		trifft nicht zu	n=80 mw=1,2 md=1,0 s=0,5
5.8 ... setzt Medien ein, die zum Verständnis beitragen.	trifft zu		trifft nicht zu	n=82 mw=1,1 md=1,0 s=0,4

Rahmenbedingungen Vorlesung

6.1 Der zeitliche Rahmen der Vorlesung wird eingehalten.	trifft zu		trifft nicht zu	n=98 mw=1,3 md=1,0 s=0,5
--	-----------	--	-----------------	--------------------------

Rahmenbedingungen Übung

7.1 Der zeitliche Rahmen der Übung wird eingehalten.	trifft zu		trifft nicht zu	n=90 mw=2,0 md=2,0 s=1,3
--	-----------	--	-----------------	--------------------------

Auswertungsteil der offenen Fragen

Besondere Anregungen / Kritik / Wünsche:

8.1 Was hat Ihnen an der Veranstaltung besonders **gut** gefallen?






Die Einfachheit und dieses
niedrige Niveau langweilt mich,
aber gibt mir Zeit mich
auf andere Abgaben zu
konzentrieren

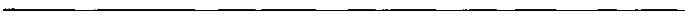
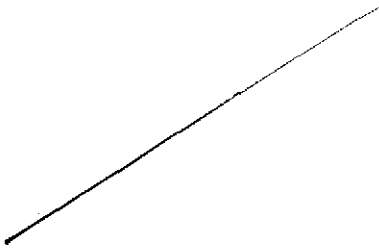






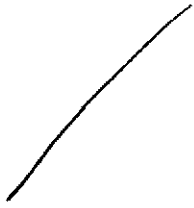
alles ist sehr gut erklärt
DBr-TV ist sehr hilfreich

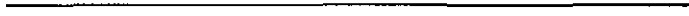
- verständlich erklärt
 - lockeres, humorvolles Vermitteln von Inhalten
 - jederzeit ansprechbar, flexible Terminfindung
 - hilfreiche Animationen
-
- 
-



PROF. PÜRZ + DG -
TEAM SIND SEHR GUT
VORBEREITET!
SUPER!

DG ist super vorbereitet,
gut erklärt und sehr gut
strukturiert!





- die herausragende Organisation des Lehrstuhls
 - Die Kompetenz und der Humor von Herrn Pütz
-
-

DG TV



ORDNER

Struktur, Vorbereitung,
Entertainment

Alles! ... bis auf: —

gute Materialien, DG-TV = Klasse!,
Anschauliche Animationen, gute Licht-
stärke







Ich finde DG ist ein super
Fach und die Methoden die
wir lernen kann man auch in
anderen Fächern anwenden.

Herr Pütz ist ein sehr guter
Dozent und man hat das
Gefühl das er eine der
wenigen ist der sich für uns
Studierende interessiert und uns
möglichst nicht mit zusätzlicher
Arbeit belasten will.

Die Möglichkeit alles neu zu machen

- sehr strukturiert



- klare Aufgabenstellungen

DG TV !

wenn auch sehr zeitintensiv
und nervenraubend eine
coole und lehrreiche
Veranstaltung / Übung.

DG - TV ist
hilfreich.

—
Bonusprocente sind
ein guter Ansporn

es gibt richtig und
falsch

—
Erkennbare Strukturen
nachvollziehbar

—
Organisation
→ Termine sind von
Anfang an bekannt,
kein Überraschungseffekt

- gut strukturiert, Übungs-
umfang zu schaffen



strukturiertes Vorgehen
gute Begleitmaterialien



am besten vorbereitete
Vorlesung!



Bonusregelung für die 😊
Übung - sehr freundlich
- sehr verständlich

Die Bonusregelung ist

VIELEN DANK
FÜR DIE
VERSCHIEBUNG
DER
BONUS
TERMINE
SIE SIND
EINER DER
BESTEN DOZENTEN!

8.2 Was hat Ihnen an der Veranstaltung **nicht** gefallen?



Manchmal war die Zeit zur Bearbeitung
der Aufgaben durch andere Abgaben
recht knapp.

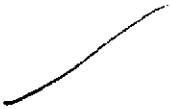
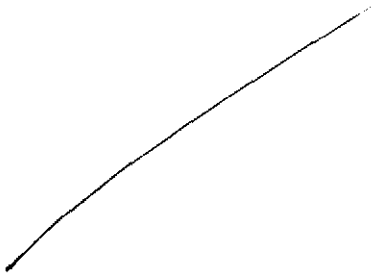




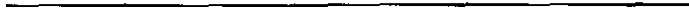


die Zeichnung von Projektionen nach
der Vorlesung

















Der Regisseur von DG-TV
sollte sich auf diese Aufgabe
beschränken und nicht zusätzlich
Vorkastale zeigen

➤ Die Übung bzw. Entwurfsvor-
gaben sind ~~z~~ wenig anspruchsvoll

- In Vorlesungen etwas schnell beim
Mitzeichnen → verliert Anschluss
 - Übungen kosten sehr viel Zeit, etwas
längere Bonus-Punkte wären gut
-
-





—

—

—

- Das Tempo ist zu hoch
- Man kann nicht exakt mitarbeiten

- DG-TV : schlechte Qualität







das Tempo ist zu hoch

die Bearbeitungsdauer
ist zu lang

- zu schnell
 - kein Erkennbaren
Lernziele
(in Zukunft nicht nützlich)
-

zu schnelles Tempo
→ dazu dann
stichelnde Kommen-
tare „noch schneller“

Rückfragestunden sollte es geben!
Skript für Übung 6 überarbeiten!







die Übungen nehmen zu viel zeit
in anspruch.
Es sollte mehr CP gehen!

Durch die Vorlesung Montags hat man das
Wochenende nicht mehr um noch 150
€ zu bekommen

Stellungnahme zur Umfrage

Bitte nutzen Sie den nachfolgenden Link um eine Stellungnahme zur Umfrage abzugeben:

>> [HIER KLICKEN](#)