

Darstellende Geometrie II (2.Sem.)



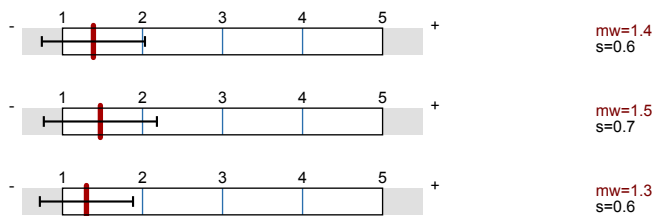
Lehrveranstaltungsnummer: 13ss-00219
 Lehrveranstaltungstyp: Vorlesung + Übung
 Erfasste Fragebögen: 141

Globalwerte

Globalindikator

Vorlesung - Vermittlung und Verhalten

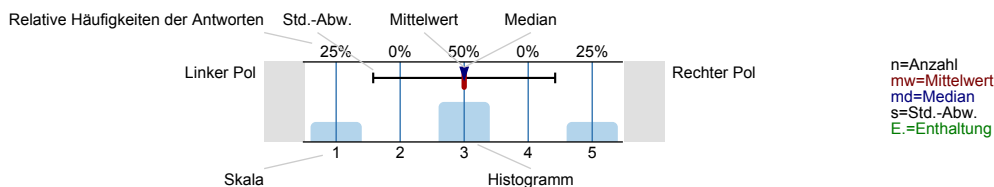
Übung - Vermittlung und Verhalten



Auswertungsteil der geschlossenen Fragen

Legende

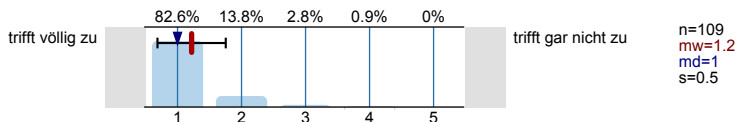
Fragetext



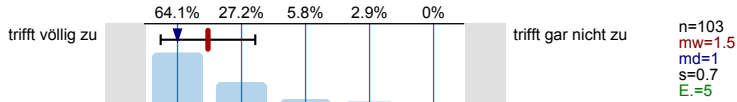
Vorlesung - Vermittlung und Verhalten

Die Dozentin/der Dozent ...

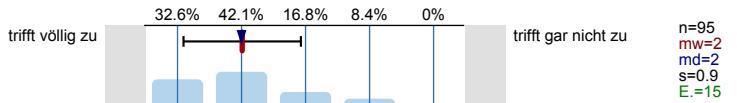
... kann den Stoff verständlich erklären.



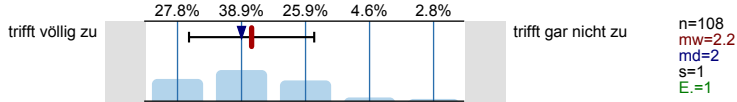
... geht sorgfältig auf Verständnisfragen ein.



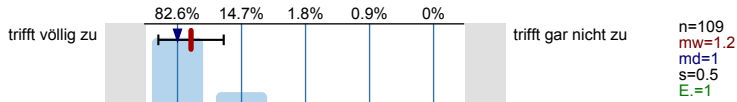
... berücksichtigt unterschiedliche Kenntnisstände der Studierenden.



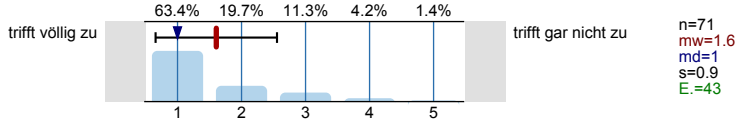
... schafft es, mich für den Vorlesungsstoff zu begeistern.



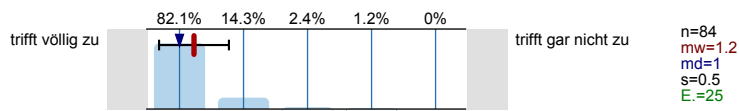
... spricht angemessen laut und deutlich.



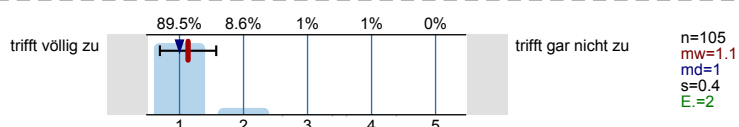
... ist offen für Verbesserungsvorschläge.



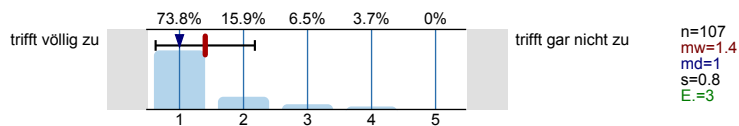
... lässt sich außerhalb der Vorlesung gut ansprechen, z.B. in Sprechstunden oder per Email.



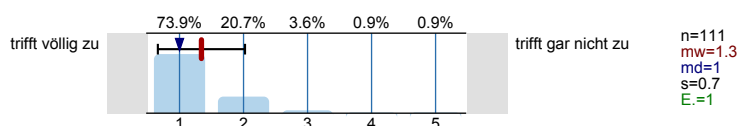
Der Einsatz von Hilfsmitteln wie Wandtafel, Overhead, Beamer und Demonstrationen ist gut.



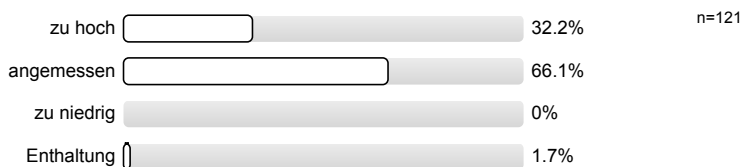
Schrift und Zeichnungen in der Vorlesung sind gut lesbar.



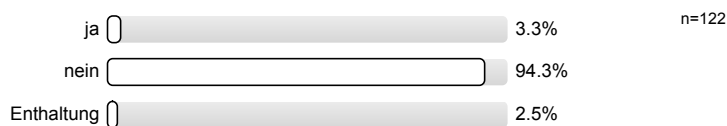
Tafelanschrieb / Folien sind übersichtlich.



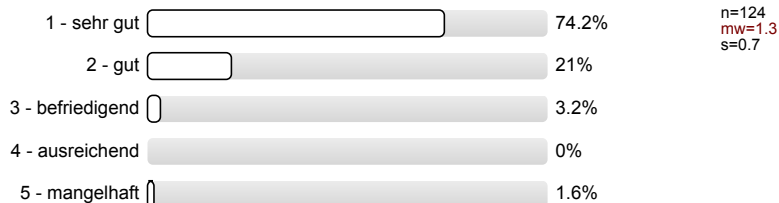
Das Tempo ist ...



Haben Sie den Eindruck, dass Sie in der Vorlesung benachteiligt werden?
(Bitte Kommentar unter 8.1)



Ich gebe der Dozentin/dem Dozenten die Gesamtnote.



Vorlesung - Rahmenbedingungen

Die Vorlesung beginnt in der Regel pünktlich.



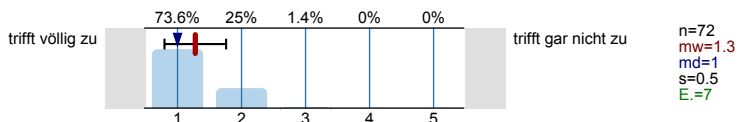
Die Vorlesung endet in der Regel pünktlich.



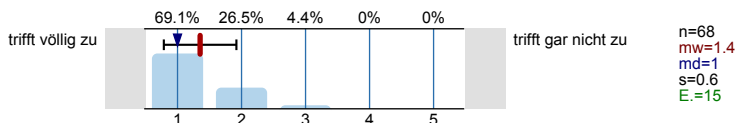
Übung - Vermittlung und Verhalten

Die Dozentin/der Dozent ...

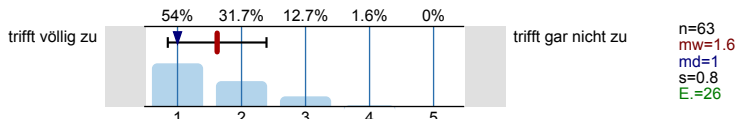
... kann den Stoff verständlich erklären.



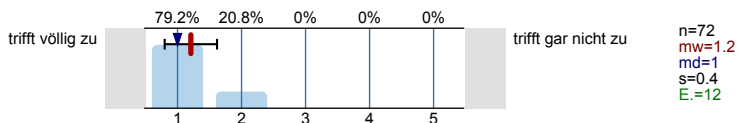
... geht sorgfältig auf Verständnisfragen ein.



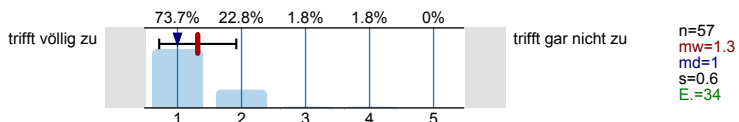
... berücksichtigt unterschiedliche Kenntnisstände der Studierenden.



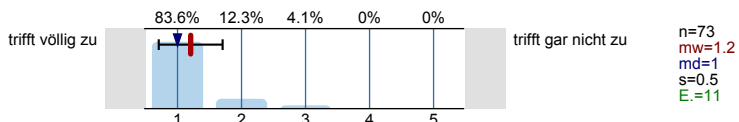
... spricht angemessen laut und deutlich.



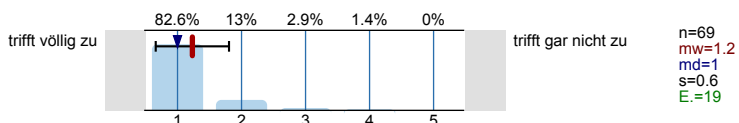
... ist offen für Verbesserungsvorschläge.



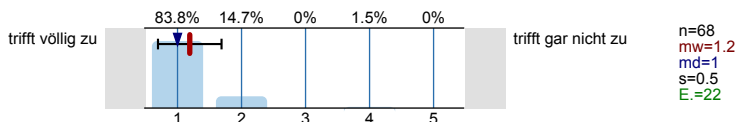
... ist gut vorbereitet.



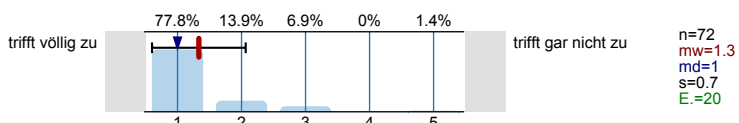
... lässt sich außerhalb der Übung gut ansprechen, z.B. in Sprechstunden oder per Email.



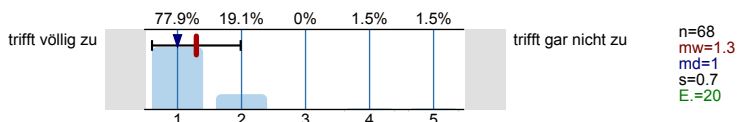
Der Einsatz von Hilfsmitteln wie Wandtafel, Overhead, Beamer und Demonstrationen ist gut.



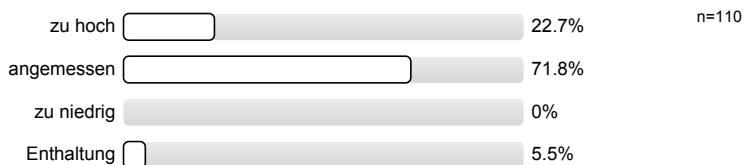
Schrift und Zeichnungen in der Übung sind gut lesbar.



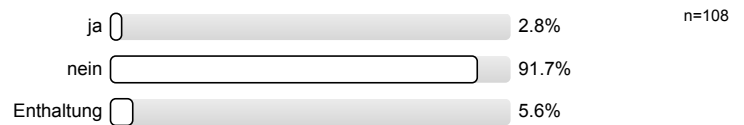
Tafelanschrieb / Folien sind übersichtlich.



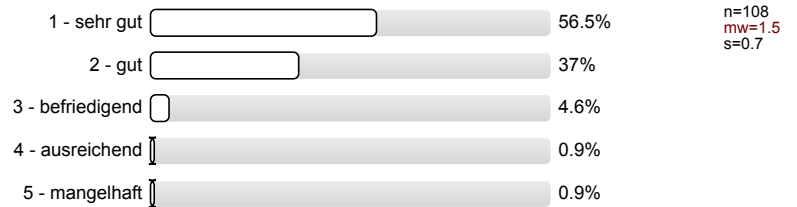
Das Tempo ist ...



Haben Sie den Eindruck, dass Sie in der Übung benachteiligt werden?
(Bitte Kommentar unter 8.1)



Ich gebe der Dozentin/dem Dozenten die Gesamtnote.



Übung - Rahmenbedingungen

Die Übung beginnt in der Regel pünktlich.



Die Übung endet in der Regel pünktlich.



Besondere Anregungen / Kritik / Wünsche:

Für Fragen und Anregungen rund um diese Studierendenbefragung lehre@rwth-aachen.de.

Vielen Dank für Ihre Teilnahme an der Befragung!

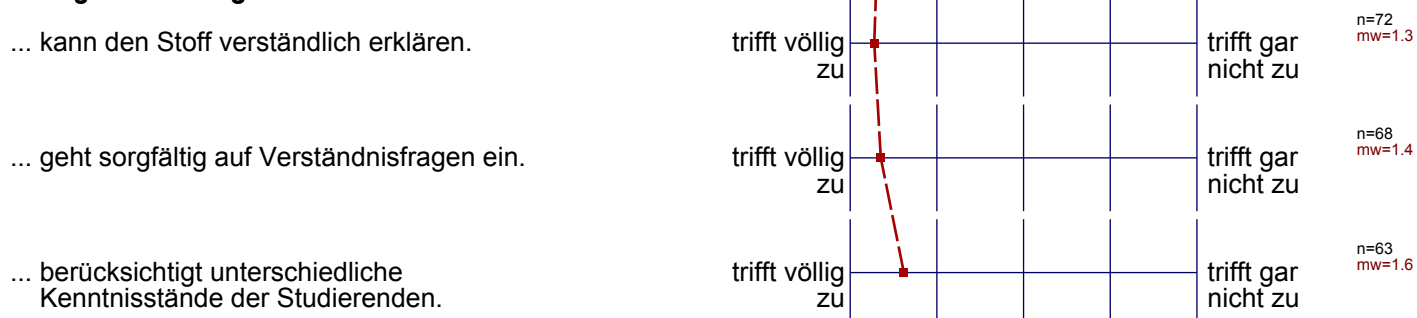
Profillinie

Teilbereich: **Mathematik**
 Name der/des: **Studiendirektor i.H. Dr.-Ing. Dipl.-Päd. Claus Helmut Pütz**
 Titel der Lehrveranstaltung: **Darstellende Geometrie II (2.Sem.) (13ss-00219) (Vorlesung + Übung)**
 (Name der Umfrage)

Vorlesung - Vermittlung und Verhalten



Übung - Vermittlung und Verhalten



... spricht angemessen laut und deutlich.

trifft völlig zu

trifft gar nicht zu

n=72
mw=1.2

... ist offen für Verbesserungsvorschläge.

trifft völlig zu

trifft gar nicht zu

n=57
mw=1.3

... ist gut vorbereitet.

trifft völlig zu

trifft gar nicht zu

n=73
mw=1.2

... lässt sich außerhalb der Übung gut ansprechen, z.B. in Sprechstunden oder per Email.

trifft völlig zu

trifft gar nicht zu

n=69
mw=1.2

Der Einsatz von Hilfsmitteln wie Wandtafel, Overhead, Beamer und Demonstrationen ist gut.

trifft völlig zu

trifft gar nicht zu

n=68
mw=1.2

Schrift und Zeichnungen in der Übung sind gut lesbar.

trifft völlig zu

trifft gar nicht zu

n=72
mw=1.3

Tafelanschrieb / Folien sind übersichtlich.

trifft völlig zu

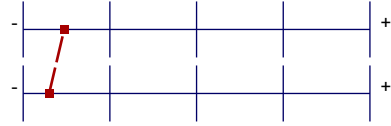
trifft gar nicht zu

n=68
mw=1.3

Profillinie

Teilbereich: Mathematik
Name der/des Lehrenden: Studiendirektor i.H. Dr.-Ing. Dipl.-Päd. Claus Helmut Pütz
Titel der Lehrveranstaltung: Darstellende Geometrie II (2.Sem.) (13ss-00219)
(Name der Umfrage)

Vorlesung - Vermittlung und Verhalten



mw=1.5

Übung - Vermittlung und Verhalten

mw=1.3

Darstellende Geometrie II (2.Sem.)



Lehrveranstaltungsnummer: 13ss-00219
 Lehrveranstaltungstyp: Vorlesung + Übung
 Erfasste Fragebögen: 141

Globalwerte

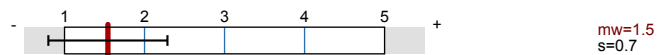
Globalindikator



Konzept der Vorlesung



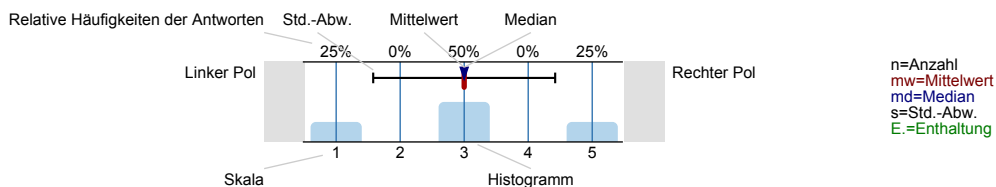
Konzept der Übung



Auswertungsteil der geschlossenen Fragen

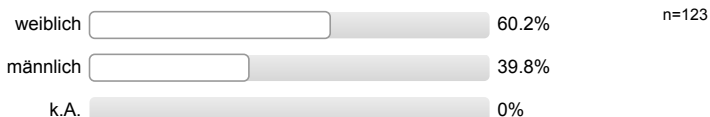
Legende

Fragetext

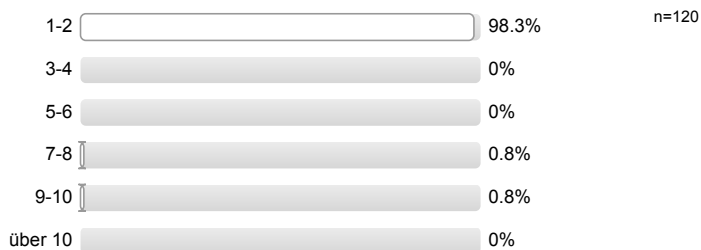


Angaben zur Person

Geschlecht



Fachsemester

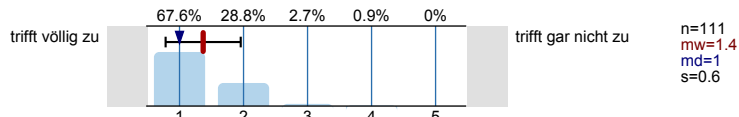


Nationalität

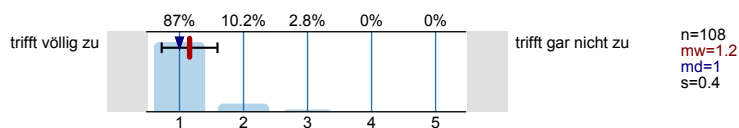


Konzept der Vorlesung

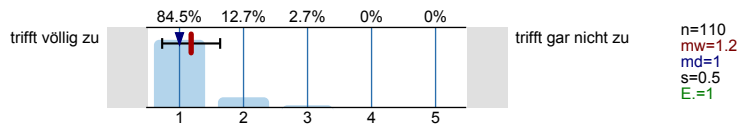
Mir ist klar, wozu die Vorlesung gut ist.



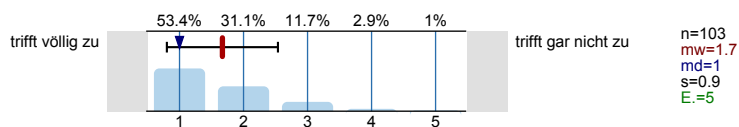
Die Vorlesung hat eine klar erkennbare Struktur.



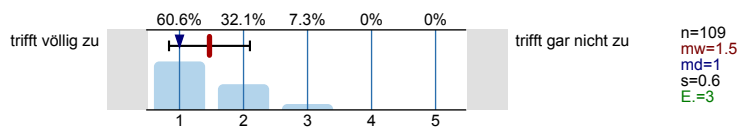
Die Vorlesung kann mit den zur Verfügung gestellten Materialien (Skript, Lehrbuch, Handouts ...) gut nachbereitet werden.



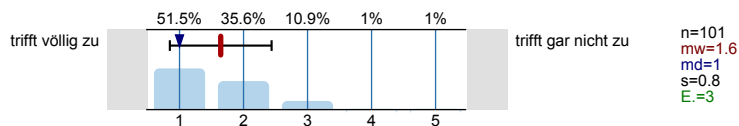
Ich habe das nötige Vorwissen für diese Vorlesung.



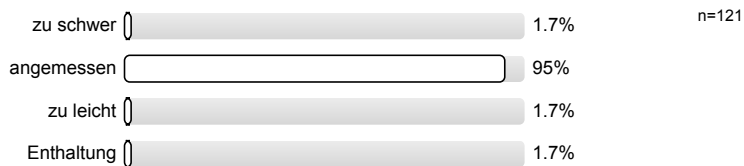
Die ausgewählten Beispiele helfen mir, die Inhalte der Vorlesung zu verstehen.



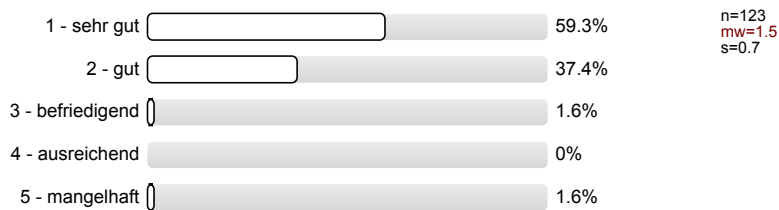
Es werden Zusammenfassungen an sinnvollen Stellen gemacht.



Der Schwierigkeitsgrad ist ...



Ich gebe der Vorlesung die Gesamtnote.

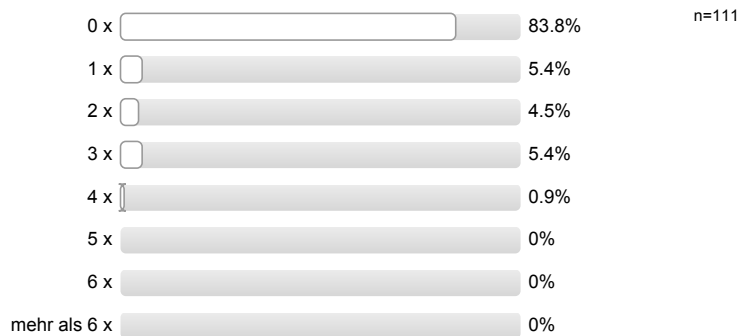


Vorlesung - Vermittlung und Verhalten

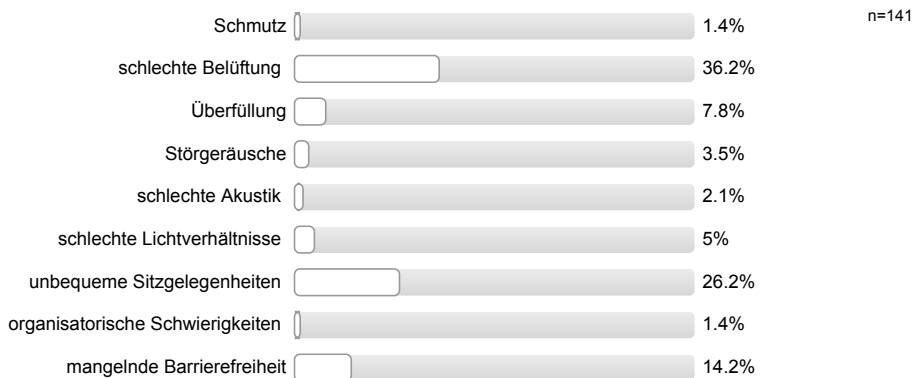
Die Dozentin/der Dozent ...

Vorlesung - Rahmenbedingungen

Wie oft hat die Vorlesung an regulären Terminen gar nicht stattgefunden?
(Feiertage sind nicht gemeint!)



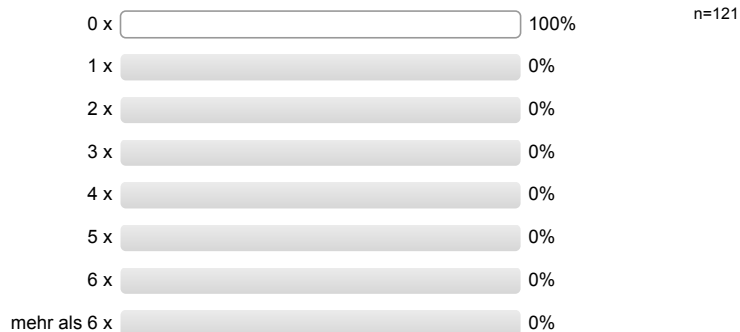
Gibt es äußere Bedingungen, die Sie während oder in Bezug auf die Vorlesung beeinträchtigen?
(Mehrfachnennungen möglich; Erläuterungen ggf. unter 8.1 eintragen)



Hat sich die Dozentin/der Dozent geeignet vertreten lassen?

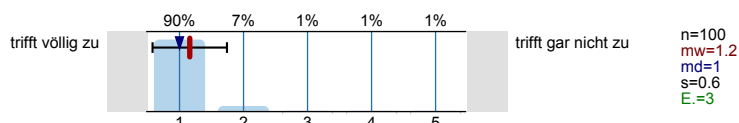


Wie häufig wurde die Veranstaltung nicht von der angegebenen Dozentin/dem angegebenen Dozenten gehalten?

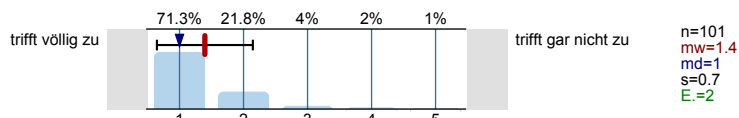


Konzept der Übung

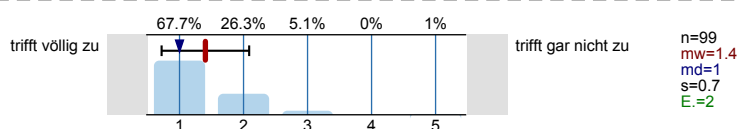
Vorlesung und Übung sind **inhaltlich** gut aufeinander abgestimmt.



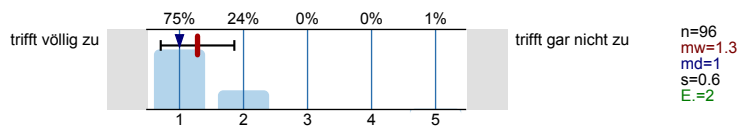
Vorlesung und Übung sind **zeitlich** gut aufeinander abgestimmt.



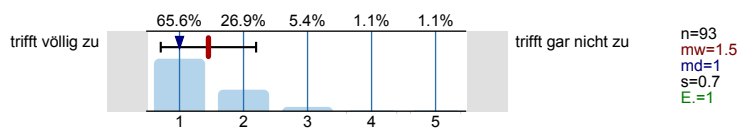
Mir ist klar, wozu die Übung gut ist.



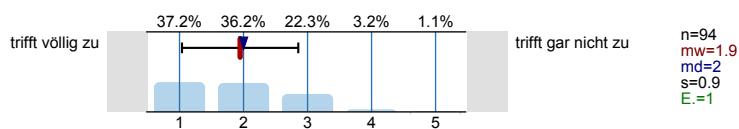
Der Ablauf der Übung ist gut strukturiert.



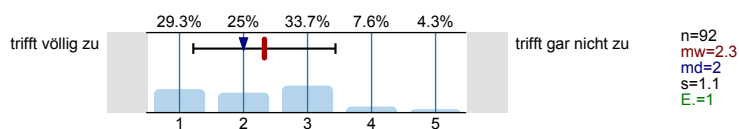
Die ausgewählten Übungsaufgaben helfen mir, die Inhalte der Vorlesung zu verstehen.



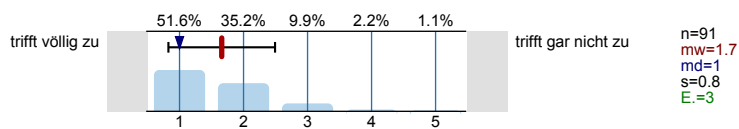
Die Übungsaufgaben sind verständlich gestellt.



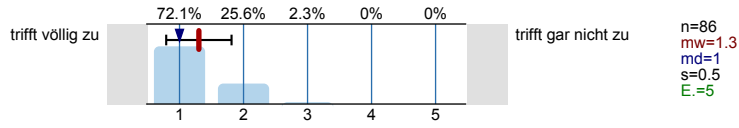
Die Übungsaufgaben haben einen angemessenen Umfang.



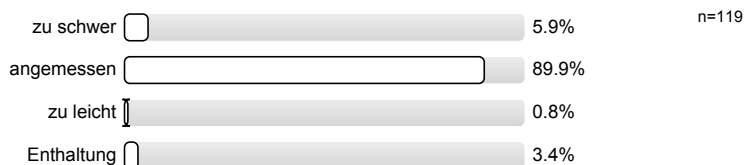
Die vorgestellten Lösungswege sind nachvollziehbar.



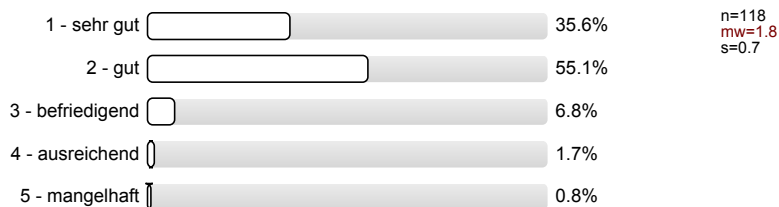
Falls Sie Ihre Lösung abgeben konnten: Wurde diese angemessen korrigiert?



Die Übungsaufgaben sind ...



Ich gebe der Übung die Gesamtnote.



Übung - Vermittlung und Verhalten

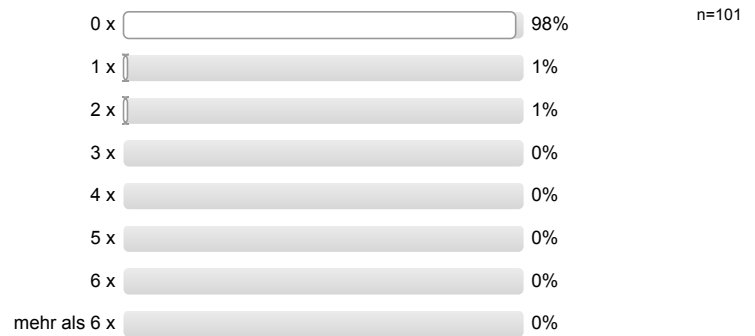
Die Dozentin/der Dozent ...

Übung - Rahmenbedingungen

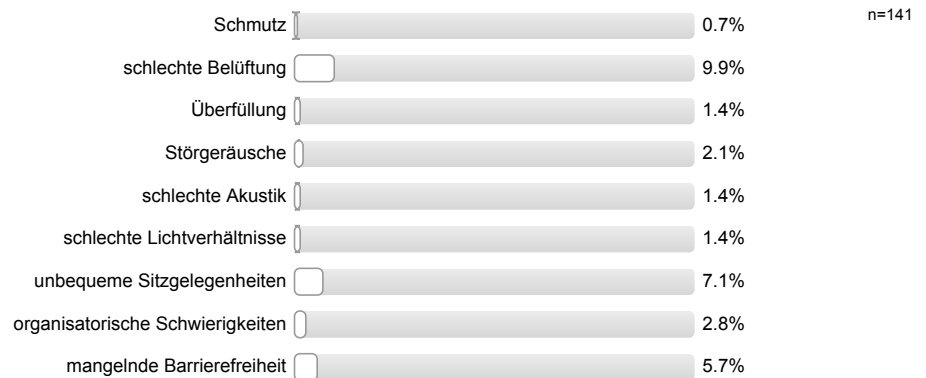
Die Übung hat eine angemessene Gruppengröße.



Wie oft hat die Übung an regulären Terminen gar nicht stattgefunden?
(Feiertage sind nicht gemeint!)



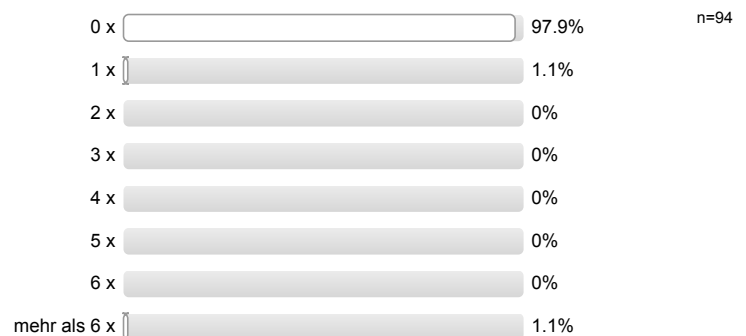
Gibt es äußere Bedingungen, die Sie während oder in Bezug auf die Übung beeinträchtigen?
(Mehrfachnennungen möglich; Erläuterungen ggf. unter 8.1 eintragen)



Hat sich die Dozentin/der Dozent geeignet vertreten lassen?



Wie häufig wurde die Übung nicht von der angegebenen Dozentin/dem angegebenen Dozenten gehalten?



Besondere Anregungen / Kritik / Wünsche:

Für Fragen und Anregungen rund um diese Studierendenbefragung lehre@rwth-aachen.de.

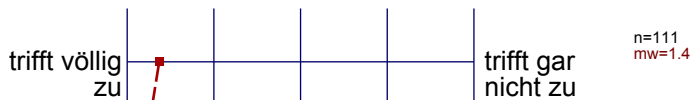
Vielen Dank für Ihre Teilnahme an der Befragung!

Profillinie

<p>Teilbereich: Mathematik</p> <p>Name der/des Studiendirektor i.H. Dr.-Ing. Dipl.-Päd. Claus Helmut Pütz</p> <p>Titel der Darstellende Geometrie II (2.Sem.) (13ss-00219) (Vorlesung + Übung)</p> <p>Lehrveranstaltung: (Name der Umfrage)</p>
--

Konzept der Vorlesung

Mir ist klar, wozu die Vorlesung gut ist.



Die Vorlesung hat eine klar erkennbare Struktur.



Die Vorlesung kann mit den zur Verfügung gestellten Materialien (Skript, Lehrbuch, Handouts ...) gut nachbereitet werden.



Ich habe das nötige Vorwissen für diese Vorlesung.



Die ausgewählten Beispiele helfen mir, die Inhalte der Vorlesung zu verstehen.

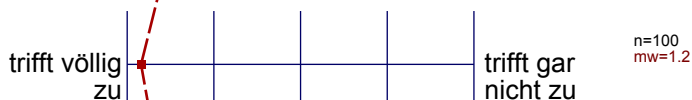


Es werden Zusammenfassungen an sinnvollen Stellen gemacht.



Konzept der Übung

Vorlesung und Übung sind **inhaltlich** gut aufeinander abgestimmt.



Vorlesung und Übung sind **zeitlich** gut aufeinander abgestimmt.



Mir ist klar, wozu die Übung gut ist.



Der Ablauf der Übung ist gut strukturiert.



Die ausgewählten Übungsaufgaben helfen mir, die Inhalte der Vorlesung zu verstehen.



Die Übungsaufgaben sind verständlich gestellt.



Die Übungsaufgaben haben einen angemessenen Umfang.



Die vorgestellten Lösungswege sind nachvollziehbar.

trifft völlig
zu

trifft gar
nicht zu

n=91
mw=1.7

Falls Sie Ihre Lösung abgeben konnten: Wurde diese
angemessen korrigiert?

trifft völlig
zu

trifft gar
nicht zu

n=86
mw=1.3

Auswertungsteil der offenen Fragen

Besondere Anregungen / Kritik / Wünsche:

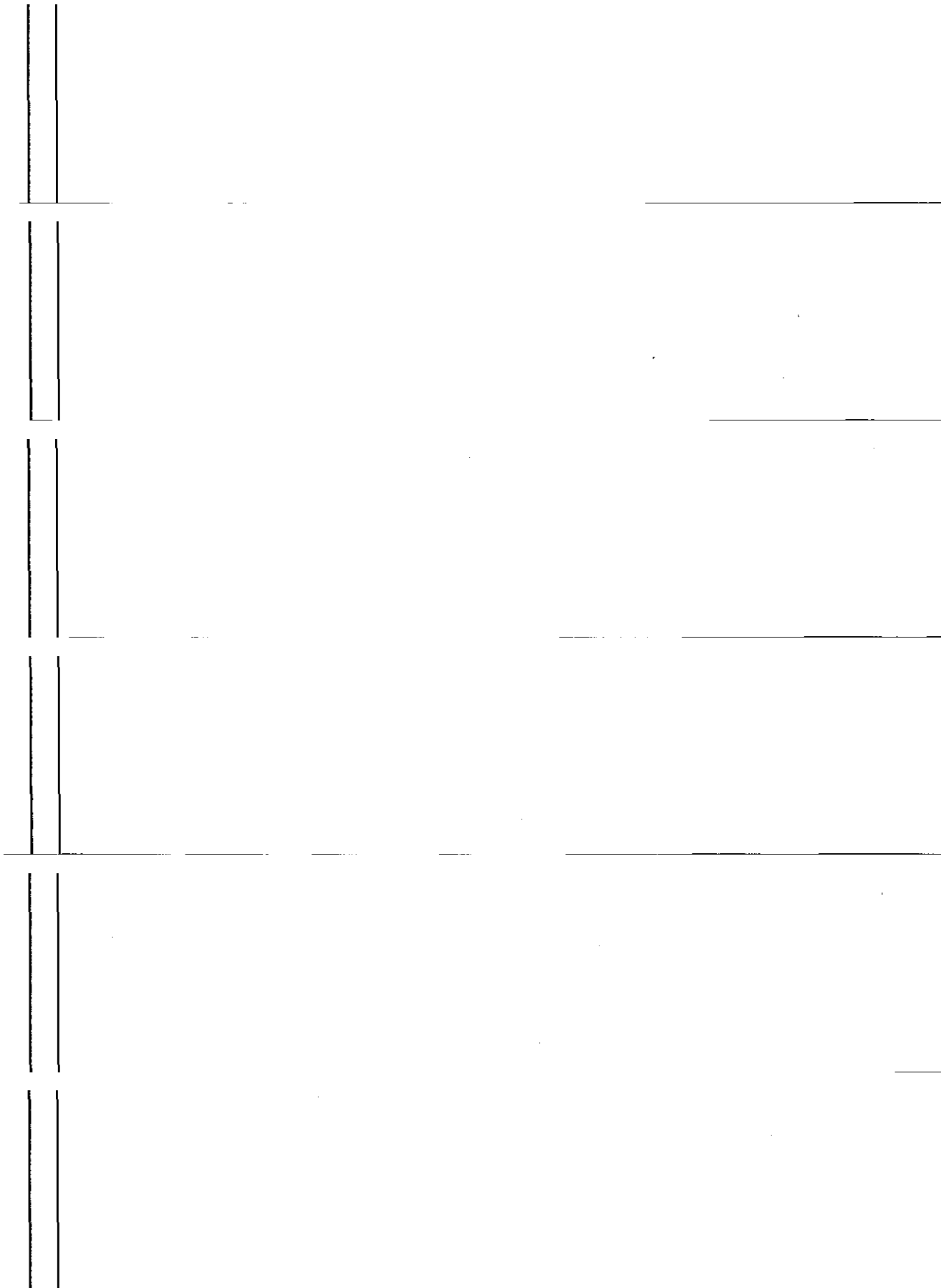
Was finden Sie an dieser Veranstaltung besonders gut, was besonders schlecht? Wie kann die Veranstaltung (Präsentation, Medieneinsatz, Ausstattung ...) verbessert werden?

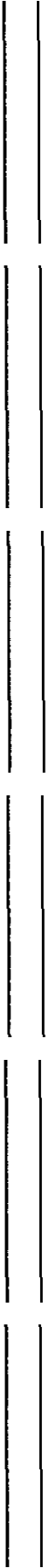
Bitte berücksichtigen Sie, dass durch Ihre handschriftlichen Äußerungen evtl. Rückschlüsse auf Ihre Person möglich sind. Daher sollten Sie Ihre handschriftlichen Kommentare ggf. **in Druckbuchstaben** eintragen. Eintragungen **außerhalb des markierten Feldes** fließen nicht in die Auswertung mit ein.

Tische in H1 sind für DG-Vorlesungen ungeeignet → Neigung !!

Spendieren Sie weiterhin unterhaltsame Übungen!

Alles top (☺) (mit mehr Credit Points)





mangelnde Basierfreiheit!!!



0





Tische in der Vorlesung zu klein

Blätter sowie Geodreiecke und sonstige Materialien rutschen von den Tischen!

zu 5.7: viel Zeit
benötigt, aber wenig Punkte
für Arbeit
sonst super!

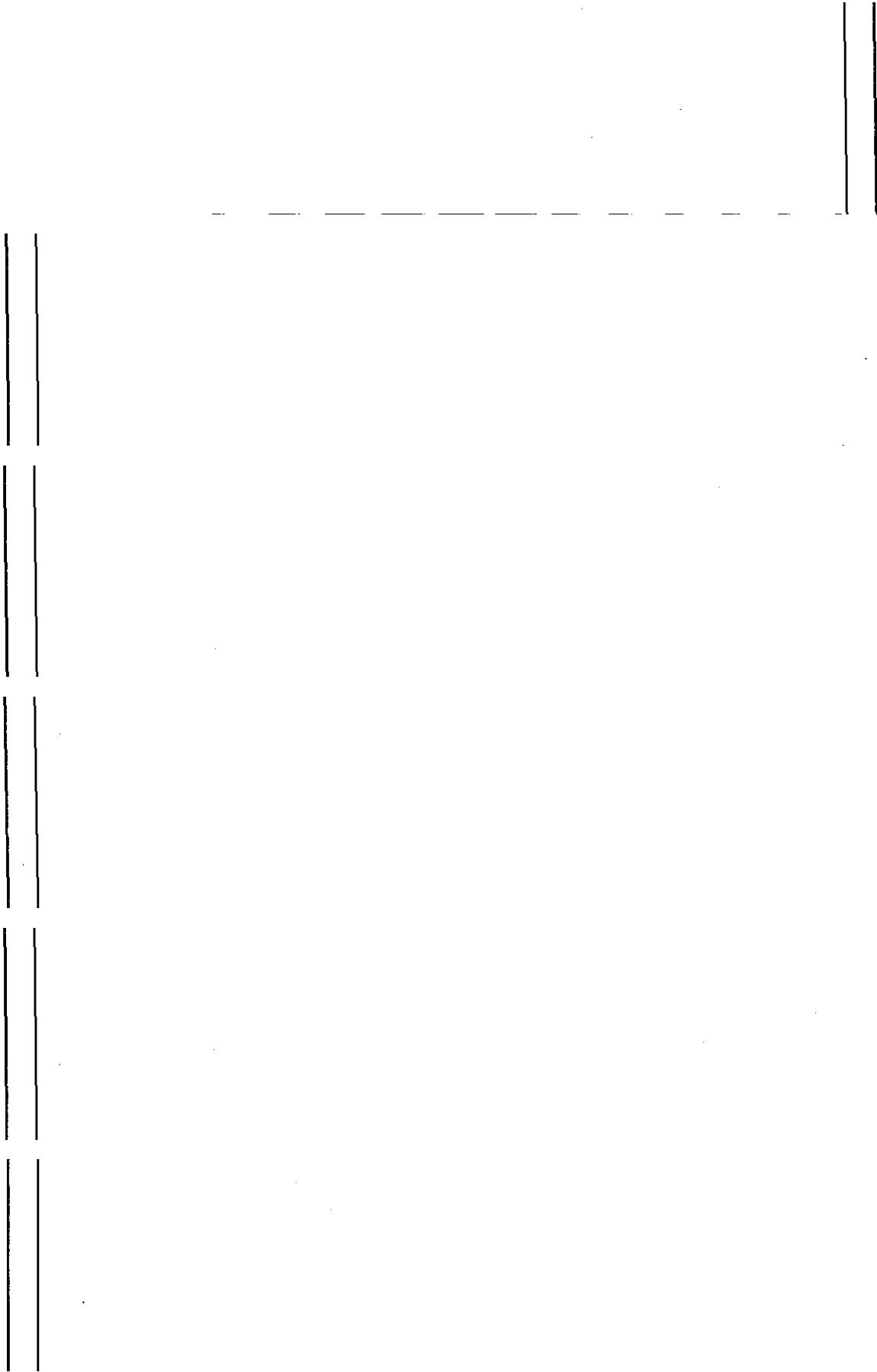
→ Das Tempo ist sehr hoch, jedoch mit der Zeit gewöhnlich man
sich daran

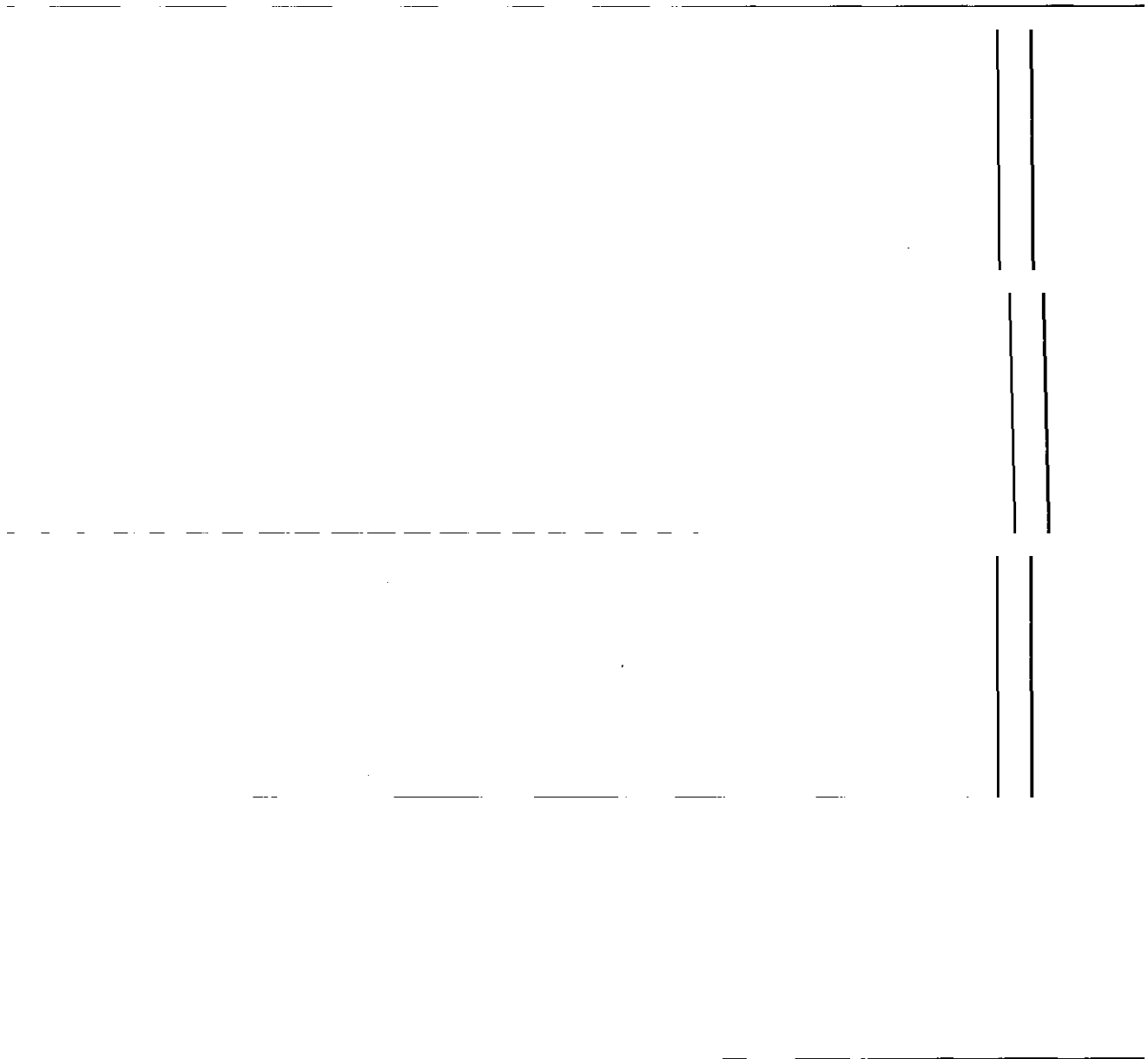
- RHYTHM D. VORLESUNG ABSOLUT UNGEEGNET.
- TEMPO ZU HOCH.

Die Übung ist zu umfangreich im Verhältnis zu den Credit Points, die man dafür erhält.

Arbeitsleistung steht in keinem Verhältnis zu den Credits.

SEHR GUTE VORLESUNG - TERMINE !!!





Vorlesungen super, verständlich und Tempo super, daran nichts ändern!
aber Übungsanleitung manchmal missverständlich, vor allem
bei Gruppenarbeit. Bsp: Reihenfolge der Vorgehensweise bei
Kopieren und Durchzeichnen schwer nachvollziehbar erklärt

Die Vorlesung ist sehr interessant & gut strukturiert. Allerdings
gibt es im Vergleich zum Arbeitsaufwand eigentlich zu wenig
Credits für die Übungen.

Die Übungen waren nicht immer leicht,
aber wenn es geklappt hat, hat es immer
Spas gemacht.

Danke für die sehr gut organisierten Vorlesungen/Ü.vorstellungen!

gut strukturierte Vorlesung
kompetenter Dozent



Die Farben rot, lila und braun sind auf der Leinwand
sehr schwer zu unterscheiden.

OVERHEAD Projektoren sind teilweise schlecht ausgeleuchtet, VERSCHIEDENE
FARBEN (V.A. BRAUN & LILA) LASSEN SICH DAHER NICHT UNTER-
SCHEIDEN

ICH WÜRD MICH WÜNSCHEN, DASS FARBEN, DIE BENUTZT WERDEN HÄUFIGER ANGEKÜN-
DIGT WERDEN, DA MAN ZUM TEIL ERST NACH DEM STRICH AUF DER VORLESUNG ~~BEI~~ DIE
ENTSPRECHENDE FARBE HÖRAUSSUCHEN KANN UND DAMN HEKTIK ENTSTEHT

alles gut, viele sw =)

DG-TV ist grandios, vielleicht ein wenig
bessere Auflösung.