



RWTH Aachen

Dez. 1.0 - Abt. 1.1
Templergraben 55
52062 Aachen

Tel.: 0241 80 99088
E-Mail: lehre@rwth-aachen.de

RWTH Aachen - Dez. 1.0/Abt. 1.1

Sehr geehrter Herr
Studiendirektor i.H. Dr.-Ing. Dipl.-Päd. Claus Helmut Pütz (PERSÖNLICH)

Auswertungsbericht der Studentischen Lehrveranstaltungsbewertung

Sehr geehrter Herr Studiendirektor i.H. Dr.-Ing. Dipl.-Päd. Pütz,

hiermit erhalten Sie die Ergebnisse der Lehrveranstaltungsbewertung aus dem SS 12 zu Ihrer Umfrage "Darstellende Geometrie II (BA 1.02, 2.Sem.)" (Veranstaltungstyp: Vorlesung + Übung).

Bitte besprechen Sie die Ergebnisse mit Ihren Studierenden.

Für Rückfragen stehe ich Ihnen jederzeit gerne zur Verfügung.

Weitere Informationen zur Studentischen Lehrveranstaltungsbewertung erhalten Sie auf unserer Internetseite (Link: <http://www.rwth-aachen.de/go/id/epe>).

Mit freundlichen Grüßen
Magdalena Neumann

RWTH Aachen
Abteilung 1.1 - Akademische Angelegenheiten
Templergraben 55
52062 Aachen
Tel: 0241/80-99088
Fax: 0241/80-92664
E-Mail: lehre@rwth-aachen.de
<http://www.rwth-aachen.de>

Darstellende Geometrie II (BA 1.02, 2.Sem.)



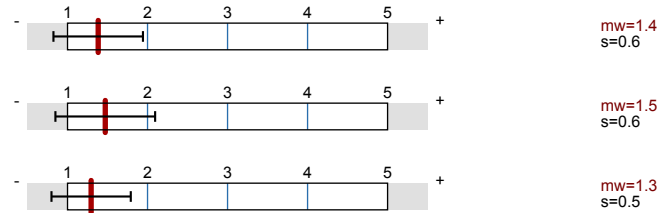
Lehrveranstaltungsnummer: 12ss-00219
 Lehrveranstaltungstyp: Vorlesung + Übung
 Erfasste Fragebögen: 138

Globalwerte

Globalindikator

Vorlesung - Vermittlung und Verhalten

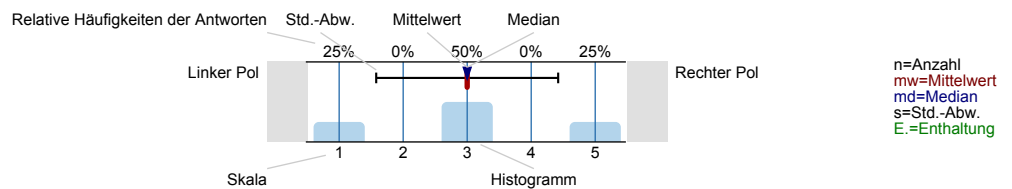
Übung - Vermittlung und Verhalten



Auswertungsteil der geschlossenen Fragen

Legende

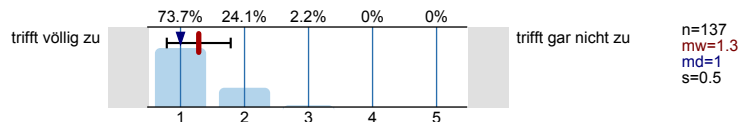
Fragetext



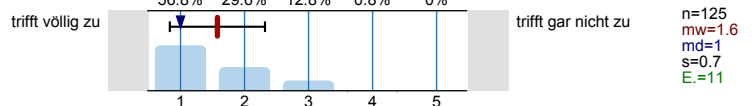
Vorlesung - Vermittlung und Verhalten

Die Dozentin/der Dozent ...

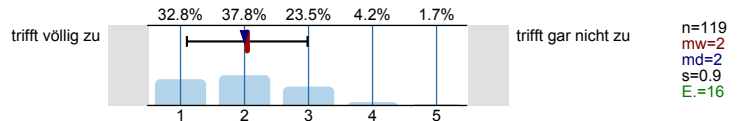
... kann den Stoff verständlich erklären.



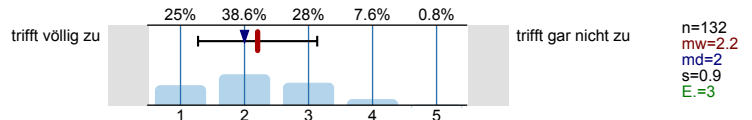
... geht sorgfältig auf Verständnisfragen ein.



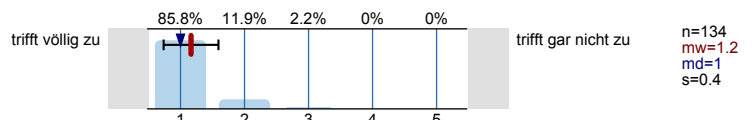
... berücksichtigt unterschiedliche Kenntnisstände der Studierenden.



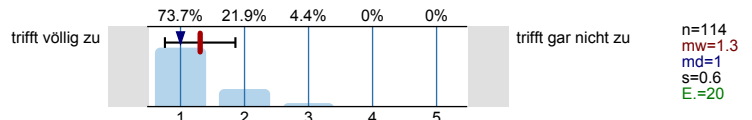
... schafft es, mich für den Vorlesungsstoff zu begeistern.



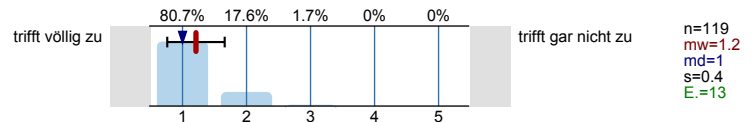
... spricht angemessen laut und deutlich.



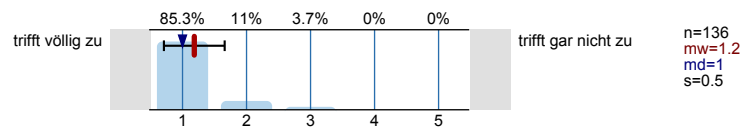
... ist offen für Verbesserungsvorschläge.



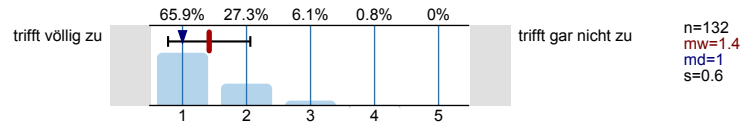
... lässt sich außerhalb der Vorlesung gut ansprechen, z.B. in Sprechstunden oder per Email.



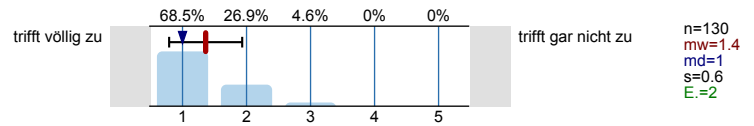
Der Einsatz von Hilfsmitteln wie Wandtafel, Overhead, Beamer und Demonstrationen ist gut.



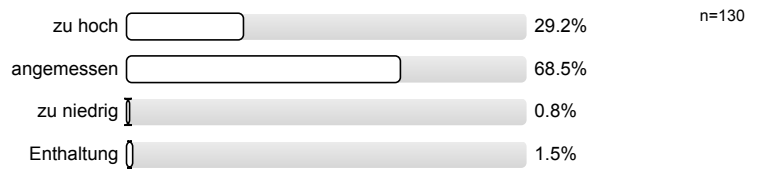
Schrift und Zeichnungen in der Vorlesung sind gut lesbar.



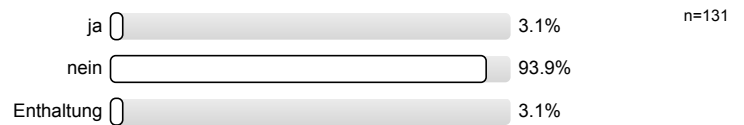
Tafelanschrieb / Folien sind übersichtlich.



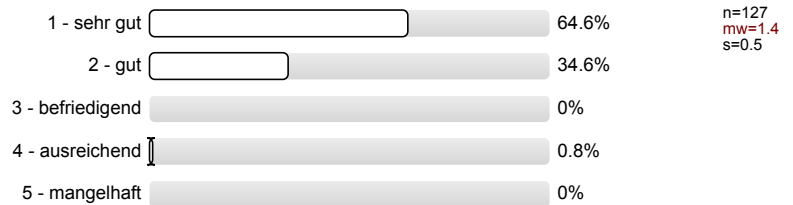
Das Tempo ist ...



Haben Sie den Eindruck, dass Sie in der Vorlesung benachteiligt werden?
(Bitte Kommentar unter 8.1)



Ich gebe der Dozentin/dem Dozenten die Gesamtnote.



Vorlesung - Rahmenbedingungen

Die Vorlesung beginnt in der Regel pünktlich.



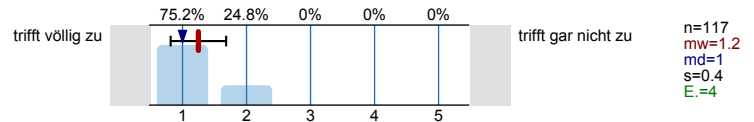
Die Vorlesung endet in der Regel pünktlich.



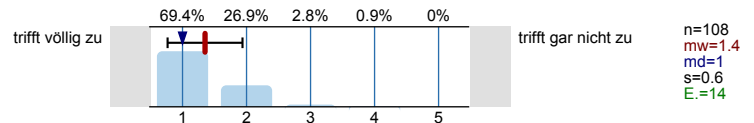
Übung - Vermittlung und Verhalten

Die Dozentin/der Dozent ...

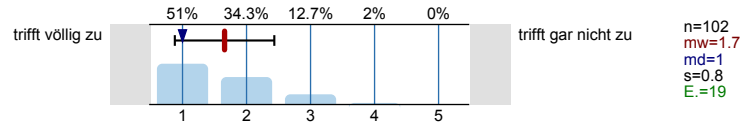
... kann den Stoff verständlich erklären.



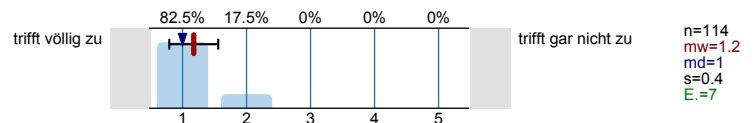
... geht sorgfältig auf Verständnisfragen ein.



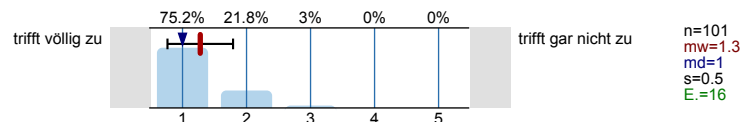
... berücksichtigt unterschiedliche Kenntnisstände der Studierenden.



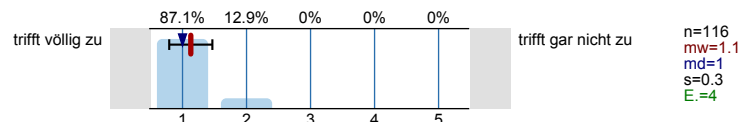
... spricht angemessen laut und deutlich.



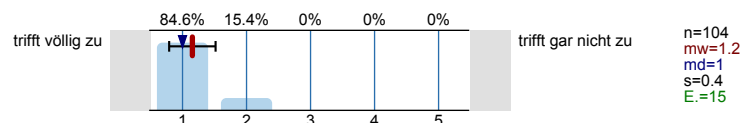
... ist offen für Verbesserungsvorschläge.



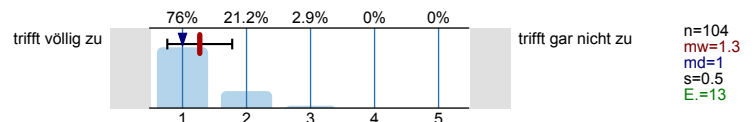
... ist gut vorbereitet.



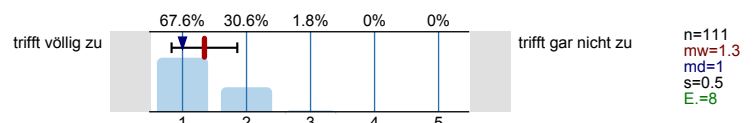
... lässt sich außerhalb der Übung gut ansprechen, z.B. in Sprechstunden oder per Email.



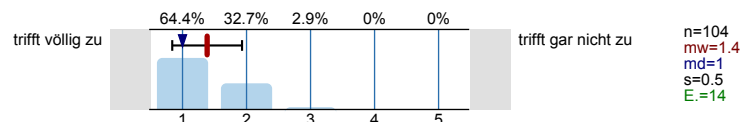
Der Einsatz von Hilfsmitteln wie Wandtafel, Overhead, Beamer und Demonstrationen ist gut.



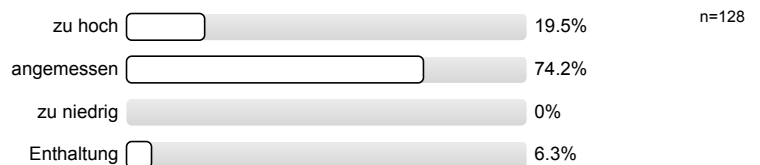
Schrift und Zeichnungen in der Übung sind gut lesbar.



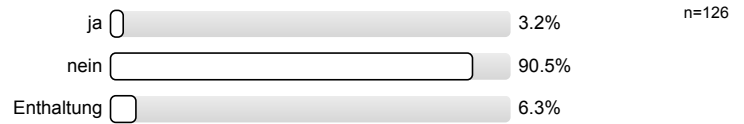
Tafelanschrieb / Folien sind übersichtlich.



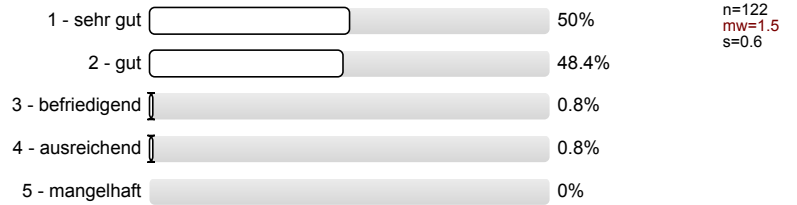
Das Tempo ist ...



Haben Sie den Eindruck, dass Sie in der Übung benachteiligt werden?
(Bitte Kommentar unter 8.1)



Ich gebe der Dozentin/dem Dozenten die Gesamtnote.



Übung - Rahmenbedingungen

Die Übung beginnt in der Regel pünktlich.



Die Übung endet in der Regel pünktlich.



Besondere Anregungen / Kritik / Wünsche:

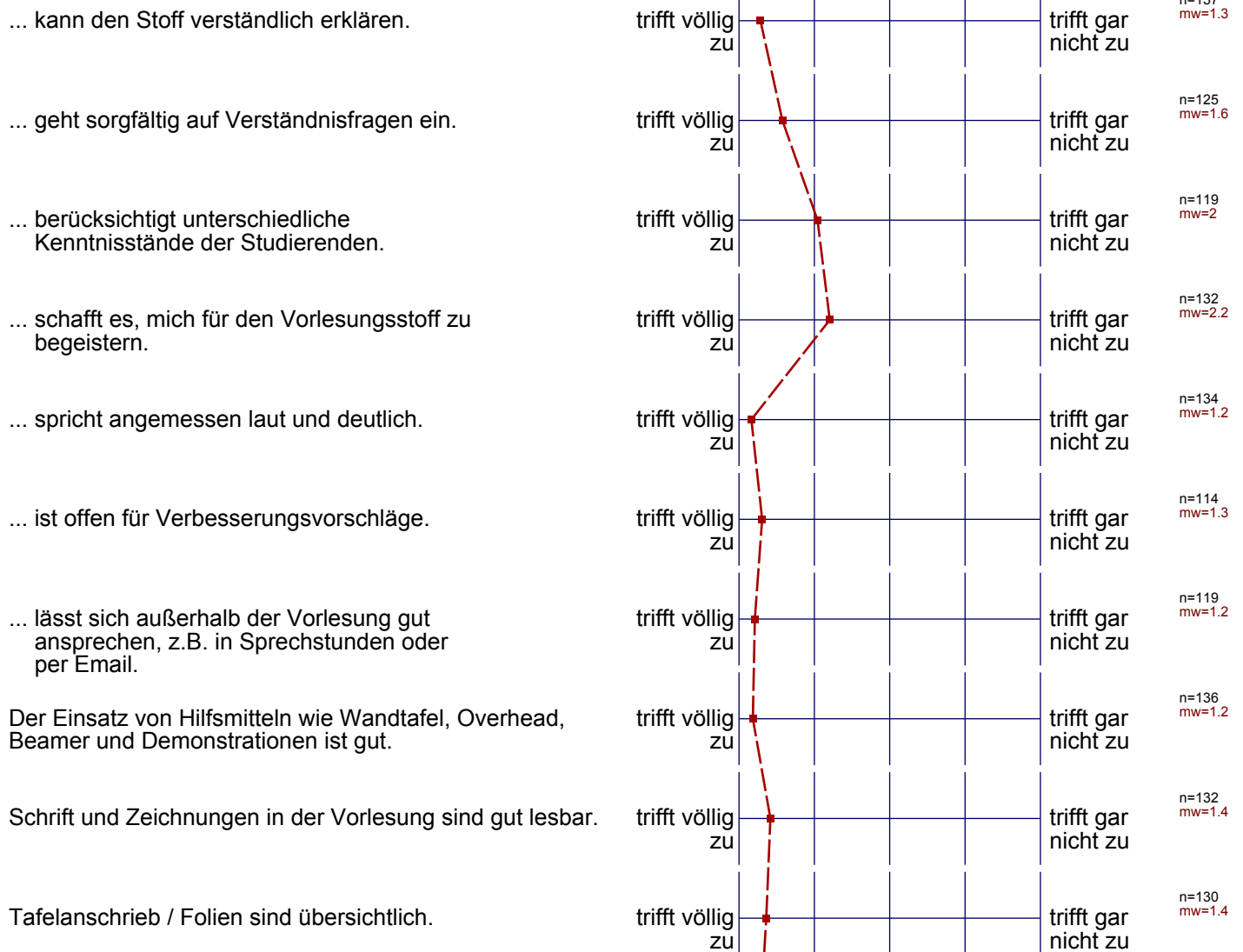
Für Fragen und Anregungen rund um diese Studierendenbefragung lehre@rwth-aachen.de.

Vielen Dank für Ihre Teilnahme an der Befragung!

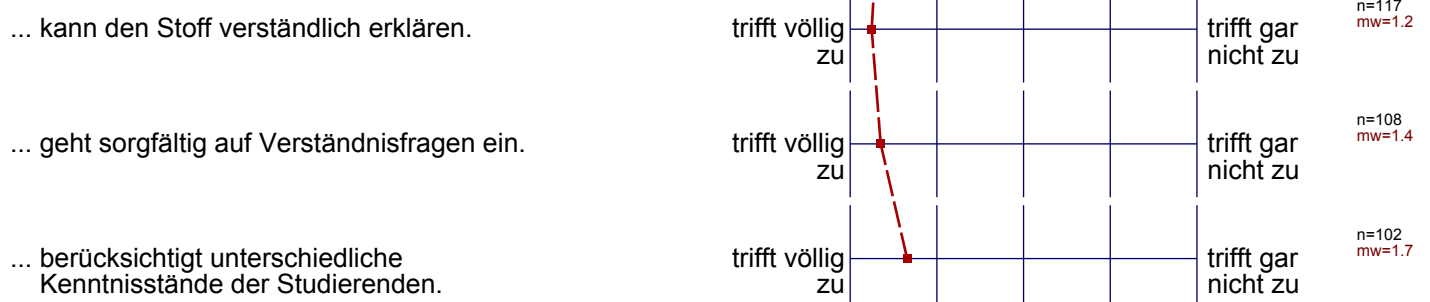
Profillinie

Teilbereich:	Mathematik
Name der/des	Studiendirektor i.H. Dr.-Ing. Dipl.-Päd. Claus Helmut Pütz
Titel der Lehrveranstaltung: (Name der Umfrage)	Darstellende Geometrie II (BA 1.02, 2.Sem.) (12ss-00219) (Vorlesung + Übung)

Vorlesung - Vermittlung und Verhalten



Übung - Vermittlung und Verhalten

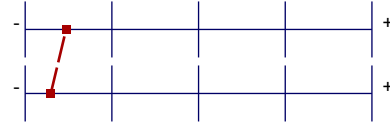


... spricht angemessen laut und deutlich.	trifft völlig zu					trifft gar nicht zu	n=114 mw=1.2
... ist offen für Verbesserungsvorschläge.	trifft völlig zu					trifft gar nicht zu	n=101 mw=1.3
... ist gut vorbereitet.	trifft völlig zu					trifft gar nicht zu	n=116 mw=1.1
... lässt sich außerhalb der Übung gut ansprechen, z.B. in Sprechstunden oder per Email.	trifft völlig zu					trifft gar nicht zu	n=104 mw=1.2
Der Einsatz von Hilfsmitteln wie Wandtafel, Overhead, Beamer und Demonstrationen ist gut.	trifft völlig zu					trifft gar nicht zu	n=104 mw=1.3
Schrift und Zeichnungen in der Übung sind gut lesbar.	trifft völlig zu					trifft gar nicht zu	n=111 mw=1.3
Tafelanschrieb / Folien sind übersichtlich.	trifft völlig zu					trifft gar nicht zu	n=104 mw=1.4

Profillinie

Teilbereich:	Mathematik
Name der/des Lehrenden:	Studiendirektor i.H. Dr.-Ing. Dipl.-Päd. Claus Helmut Pütz
Titel der Lehrveranstaltung: (Name der Umfrage)	Darstellende Geometrie II (BA 1.02, 2.Sem.) (12ss-00219)

Vorlesung - Vermittlung und Verhalten



mw=1.5

Übung - Vermittlung und Verhalten

mw=1.3



RWTH Aachen

Dez. 1.0 - Abt. 1.1
Templergraben 55
52062 Aachen

Tel.: 0241 80 99088
E-Mail: lehre@rwth-aachen.de

RWTH Aachen - Dez. 1.0/Abt. 1.1

Sehr geehrter Herr
Studiendirektor i.H. Dr.-Ing. Dipl.-Päd. Claus Helmut Pütz (PERSÖNLICH)

Auswertungsbericht der Studentischen Lehrveranstaltungsbewertung

Sehr geehrter Herr Studiendirektor i.H. Dr.-Ing. Dipl.-Päd. Pütz,

hiermit erhalten Sie die Ergebnisse der Lehrveranstaltungsbewertung aus dem SS 12 zu Ihrer Umfrage "Darstellende Geometrie II (BA 1.02, 2.Sem.)" (Veranstaltungstyp: Vorlesung + Übung).

Bitte besprechen Sie die Ergebnisse mit Ihren Studierenden.

Für Rückfragen stehe ich Ihnen jederzeit gerne zur Verfügung.

Weitere Informationen zur Studentischen Lehrveranstaltungsbewertung erhalten Sie auf unserer Internetseite (Link: <http://www.rwth-aachen.de/go/id/epe>).

Mit freundlichen Grüßen
Magdalena Neumann

RWTH Aachen
Abteilung 1.1 - Akademische Angelegenheiten
Templergraben 55
52062 Aachen
Tel: 0241/80-99088
Fax: 0241/80-92664
E-Mail: lehre@rwth-aachen.de
<http://www.rwth-aachen.de>

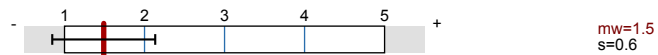
Darstellende Geometrie II (BA 1.02, 2.Sem.)



Lehrveranstaltungsnummer: 12ss-00219
 Lehrveranstaltungstyp: Vorlesung + Übung
 Erfasste Fragebögen: 138

Globalwerte

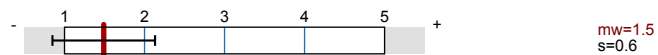
Globalindikator



Konzept der Vorlesung



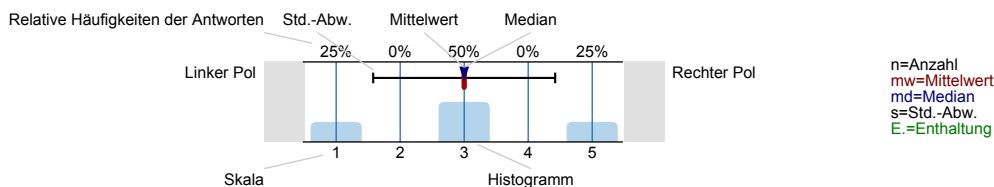
Konzept der Übung



Auswertungsteil der geschlossenen Fragen

Legende

Fragetext

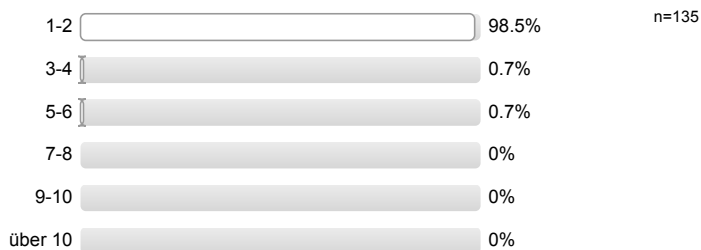


Angaben zur Person

Geschlecht



Fachsemester

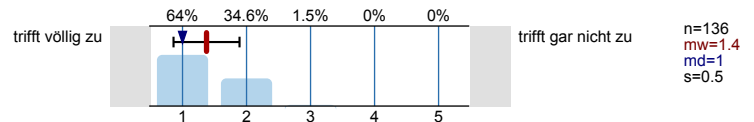


Nationalität

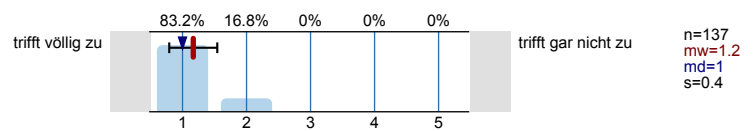


Konzept der Vorlesung

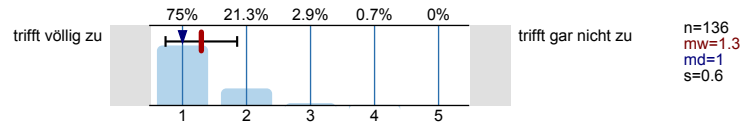
Mir ist klar, wozu die Vorlesung gut ist.



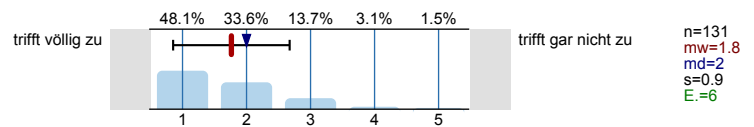
Die Vorlesung hat eine klar erkennbare Struktur.



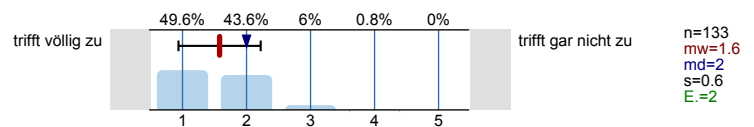
Die Vorlesung kann mit den zur Verfügung gestellten Materialien (Skript, Lehrbuch, Handouts ...) gut nachbereitet werden.



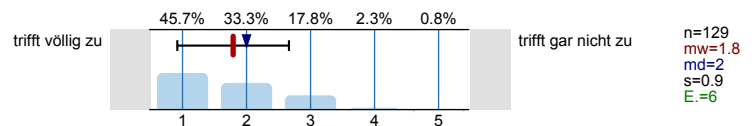
Ich habe das nötige Vorwissen für diese Vorlesung.



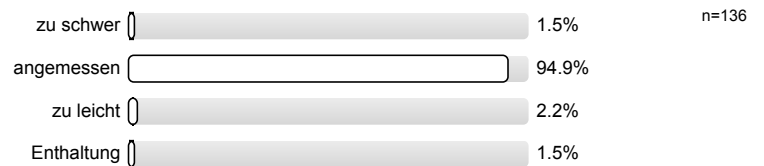
Die ausgewählten Beispiele helfen mir, die Inhalte der Vorlesung zu verstehen.



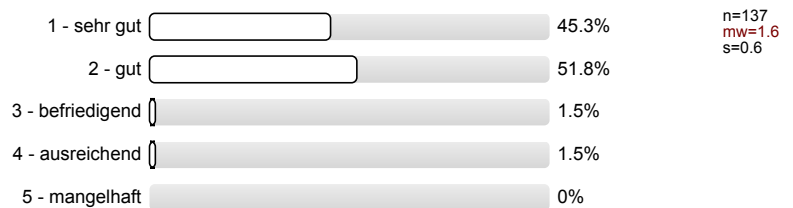
Es werden Zusammenfassungen an sinnvollen Stellen gemacht.



Der Schwierigkeitsgrad ist ...



Ich gebe der Vorlesung die Gesamtnote.

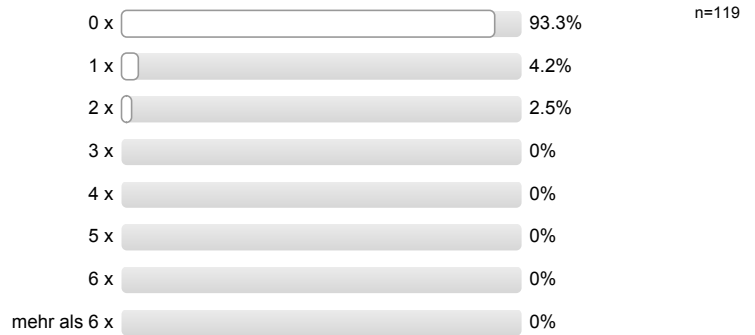


Vorlesung - Vermittlung und Verhalten

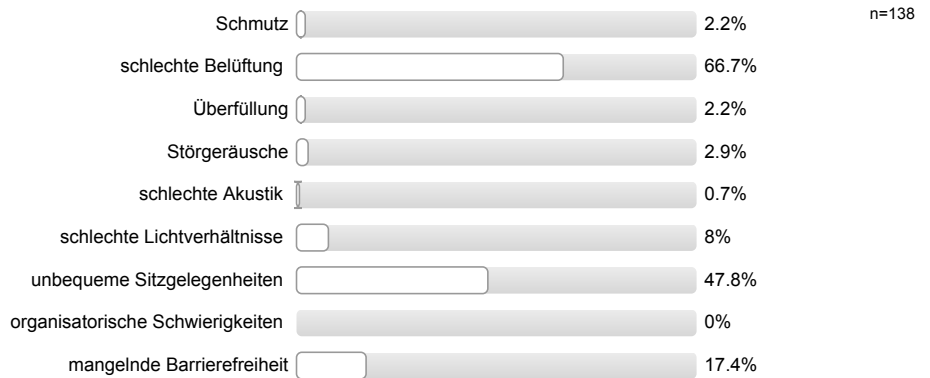
Die Dozentin/der Dozent ...

Vorlesung - Rahmenbedingungen

Wie oft hat die Vorlesung an regulären Terminen gar nicht stattgefunden?
(Feiertage sind nicht gemeint!)



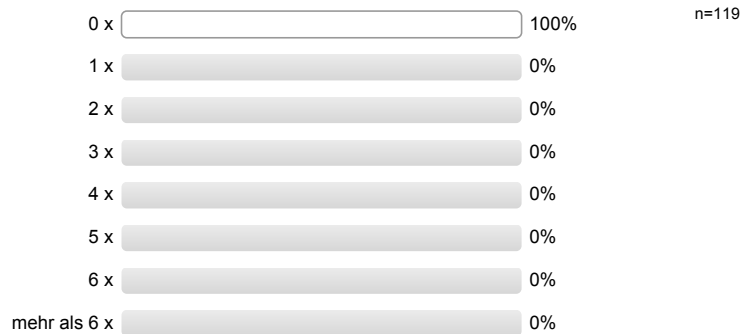
Gibt es äußere Bedingungen, die Sie während oder in Bezug auf die Vorlesung beeinträchtigen?
(Mehrfachnennungen möglich; Erläuterungen ggf. unter 8.1 eintragen)



Hat sich die Dozentin/der Dozent geeignet vertreten lassen?

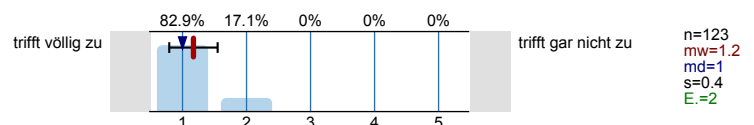


Wie häufig wurde die Veranstaltung nicht von der angegebenen Dozentin/dem angegebenen Dozenten gehalten?

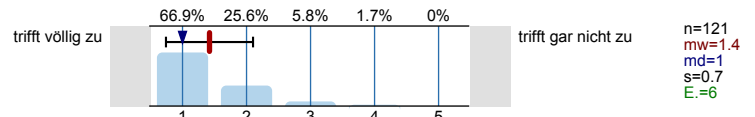


Konzept der Übung

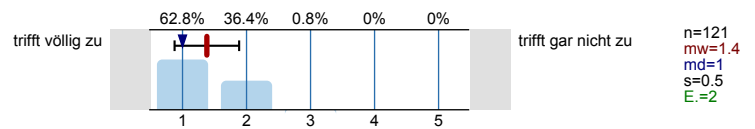
Vorlesung und Übung sind **inhaltlich** gut aufeinander abgestimmt.



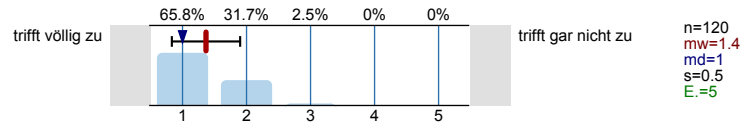
Vorlesung und Übung sind **zeitlich** gut aufeinander abgestimmt.



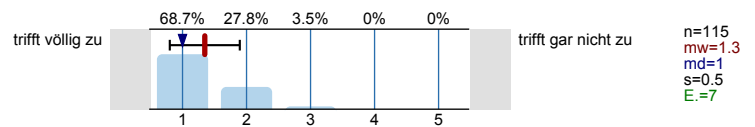
Mir ist klar, wozu die Übung gut ist.



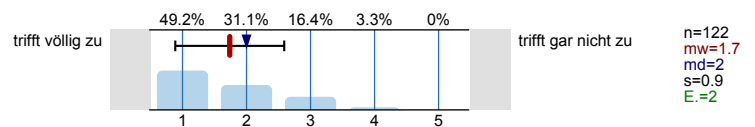
Der Ablauf der Übung ist gut strukturiert.



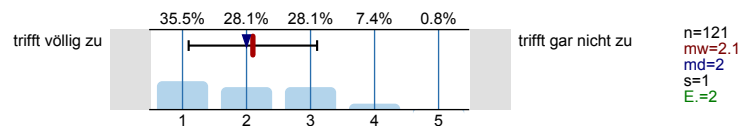
Die ausgewählten Übungsaufgaben helfen mir, die Inhalte der Vorlesung zu verstehen.



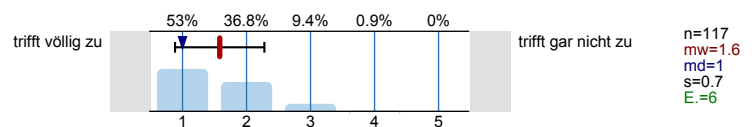
Die Übungsaufgaben sind verständlich gestellt.



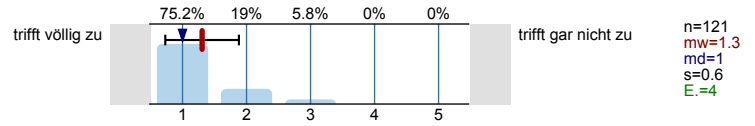
Die Übungsaufgaben haben einen angemessenen Umfang.



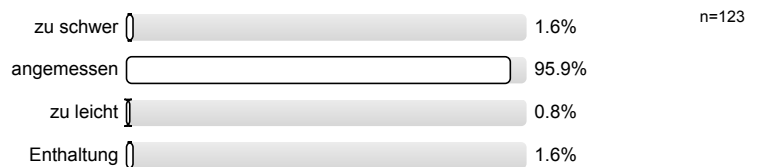
Die vorgestellten Lösungswege sind nachvollziehbar.



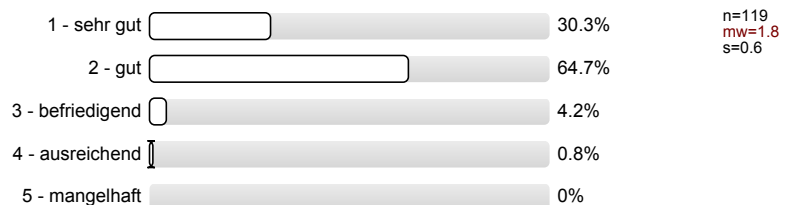
Falls Sie Ihre Lösung abgeben konnten: Wurde diese angemessen korrigiert?



Die Übungsaufgaben sind ...



Ich gebe der Übung die Gesamtnote.

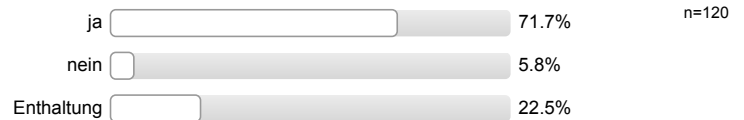


Übung - Vermittlung und Verhalten

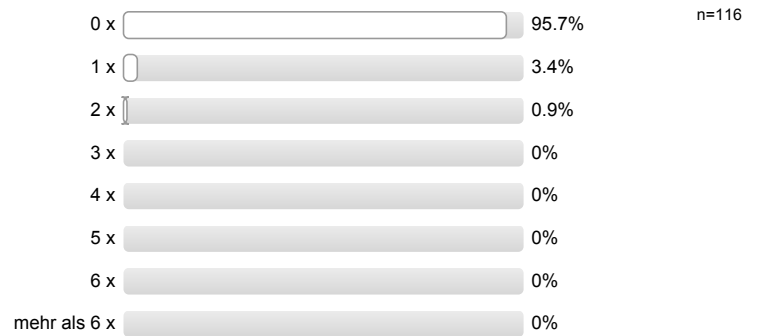
Die Dozentin/der Dozent ...

Übung - Rahmenbedingungen

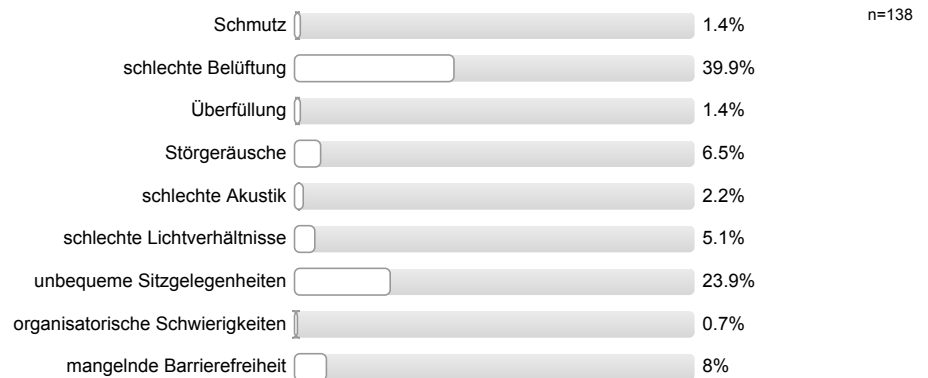
Die Übung hat eine angemessene Gruppengröße.



Wie oft hat die Übung an regulären Terminen gar nicht stattgefunden?
(Feiertage sind nicht gemeint!)



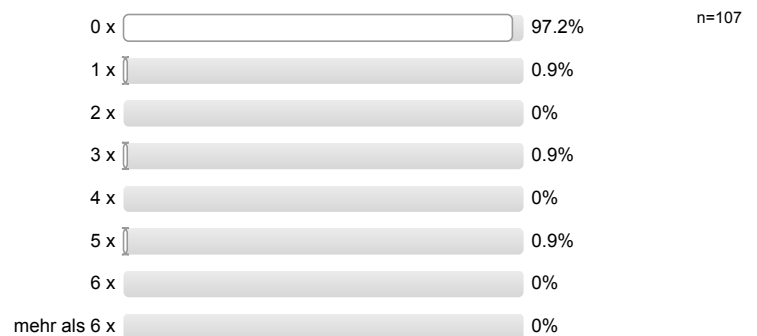
Gibt es äußere Bedingungen, die Sie während oder in Bezug auf die Übung beeinträchtigen?
(Mehrfachnennungen möglich; Erläuterungen ggf. unter 8.1 eintragen)



Hat sich die Dozentin/der Dozent geeignet vertreten lassen?



Wie häufig wurde die Übung nicht von der angegebenen Dozentin/dem angegebenen Dozenten gehalten?



Besondere Anregungen / Kritik / Wünsche:

Für Fragen und Anregungen rund um diese Studierendenbefragung lehre@rwth-aachen.de.

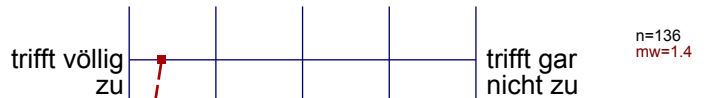
Vielen Dank für Ihre Teilnahme an der Befragung!

Profillinie

Teilbereich:	Mathematik
Name der/des	Studiendirektor i.H. Dr.-Ing. Dipl.-Päd. Claus Helmut Pütz
Titel der Lehrveranstaltung: (Name der Umfrage)	Darstellende Geometrie II (BA 1.02, 2.Sem.) (12ss-00219) (Vorlesung + Übung)

Konzept der Vorlesung

Mir ist klar, wozu die Vorlesung gut ist.



Die Vorlesung hat eine klar erkennbare Struktur.



Die Vorlesung kann mit den zur Verfügung gestellten Materialien (Skript, Lehrbuch, Handouts ...) gut nachbereitet werden.



Ich habe das nötige Vorwissen für diese Vorlesung.



Die ausgewählten Beispiele helfen mir, die Inhalte der Vorlesung zu verstehen.

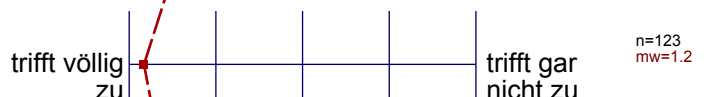


Es werden Zusammenfassungen an sinnvollen Stellen gemacht.



Konzept der Übung

Vorlesung und Übung sind **inhaltlich** gut aufeinander abgestimmt.



Vorlesung und Übung sind **zeitlich** gut aufeinander abgestimmt.



Mir ist klar, wozu die Übung gut ist.



Der Ablauf der Übung ist gut strukturiert.



Die ausgewählten Übungsaufgaben helfen mir, die Inhalte der Vorlesung zu verstehen.



Die Übungsaufgaben sind verständlich gestellt.



Die Übungsaufgaben haben einen angemessenen Umfang.



Die vorgestellten Lösungswege sind nachvollziehbar.

trifft völlig
zu

trifft gar
nicht zu

n=117
mw=1.6

Falls Sie Ihre Lösung abgeben konnten: Wurde diese
angemessen korrigiert?

trifft völlig
zu

trifft gar
nicht zu

n=121
mw=1.3

Auswertungsteil der offenen Fragen

Besondere Anregungen / Kritik / Wünsche:

Was finden Sie an dieser Veranstaltung besonders gut, was besonders schlecht? Wie kann die Veranstaltung (Präsentation, Medieneinsatz, Ausstattung ...) verbessert werden?

Bitte berücksichtigen Sie, dass durch Ihre handschriftlichen Äußerungen evtl. Rückschlüsse auf Ihre Person möglich sind. Daher sollten Sie Ihre handschriftlichen Kommentare ggf. **in Druckbuchstaben** eintragen. Eintragungen **außerhalb des markierten Feldes** fließen nicht in die Auswertung mit ein.

- sehr gute Organisation
- Videonitschnitte, eigene Videos sehr gut zum nachbereiten + verstehen

H1 ungeeignet für DG! Zu eng, zu unbequem, Tische zu klein, zu geneigt (→ alles rutscht runter)

Herr Putz vermittelt DG auf eine lustige Art und Weise.
Weiter so!

DG-TV ist sehr nützlich.

Motivierter Dozent, super!, Umfangreiche Betreuung,
klar strukturiert, verständlich,

Der Nachsatz zu Übung 6I stand bereits in meinem Teil. Das war verwirrend..

DG-TV habe ich zwar nur für die Vortestat-Fragen (siehe in der Vorlesung
ein Büchlein zu Kurzfragen) genutzt, es ist aber schonlich eine super Sache.
Weiter so!

DG-TV sehr gute Hilfe zur Bearbeitung der Übungen bzw.
Vorbereitungen für die Vortestate! Danke!!

Herausragendes Engagement: Bürovideos, etc.

Arbeitsaufwand unter Berücksichtigung der zu erhaltenden ECTS zu hoch!

Der Dozent ist sehr hilfsbereit!

Danke schön, Herr Titz!

feuster im Sommer auf!

;)

Chuck Norris schafft DG immer 100% - freihand!

Sehr gut prägende Vorlesung.

Dozent motiviert sehr gut.

Übungen sehr interessant, manchmal leider zu umfangreich wegen Abgaben in anderen Fächern zur selben Zeit.

DG-TV ist sehr hilfreich und es lohnt sich
sicherlich sehr, es beizubehalten.

ZU SCHNELL, REINE REPRODUKTION, KEIN
WIRKLICHES VERSTEHEN, NACH 1 WOCHE ~~WENIG~~
FAST ALLES WIEDER VERGESSEN.

DG-TV IST TOP! GUTE LEISTUNG DES DOZENTEN (HERR PÖ)

Besser Lüftung bei Hitze, bitte!
DG-TV ist super!

BITTE!!!

-
- gute Organisation
 - super Übersicht vom ganzen Jahr von Beginn an ermöglicht
 - guter Einsatz der Arbeiter
-

- SEHR ZEITAUFWÄNDIGE AUFGABEN/ÜBUNGEN → NICHT ANGEMESSEN, FÜR SOWENIGE CREDITPOINTS...
- ZU WENIG PLATZ AUF DEN TISCHEN IM HÖRSAAL
- SCHRÄGE TISCHE SIND HINDERLICH
- HÄUFIG SCHLECHTE BELÜFTUNG ~~VON~~ DES HÖRSAALS
- DG-TV IST SUPER!!! (BÜRO-AUFNAHMEN NOCH BESSER!)
- VIELEN DANK FÜR DIE BEMÜHUNGEN!...

Die Buchstaben wie z.B. „O“ oder „H“ (oder „F“) könnten größer geschrieben werden, da man diese aus der hinteren Reihe nicht lesen kann.

Außerdem ist „DG-TV“ super gut, da man nicht-verstandene Schritte noch einmal kurz zusammenfassend nachvoll-

DG-TV ist sehr hilfreich!

HERR PÜTZ IST ZIEMLICH ENGAGIERT UND MOTIVIERT!
 ZIEMLICH GUT!

andere Räumlichkeiten -
wenn etwas runterfällt
kommt man nicht an den
Boden, da zu wenig Platz

gerne darf bei einem Farbwechsel auch signalisiert
werden, welche Farbe nun genutzt wird!
• Unschärfe Projektoren!

Die Vorlesungsinhalte sind deutlich nachvollziehbar strukturiert, der Informationsgehalt daher sehr hoch.
Trotzdem ist der Vorlesungsablauf manches Mal sehr hektisch, da Tempo sehr hoch.

Sehr innovativ → DG-TV (tolle Sache)

Abgabetermine üben zwar ungünstig gelegen!

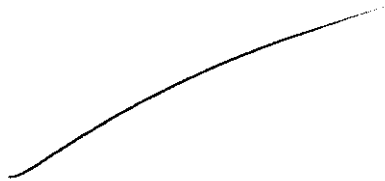
Besser, abstimmen mit übrigen Abgaben!

DG-TV ist sehr hilfreich und sollte auch den zukünftigen Studenten zur Verfügung gestellt werden. Es ersetzt jedoch nicht die Vorlesung, sondern dient als Gedächtnisstütze.

DG-TV ist eine gute Hilfe und sollte für die nächsten Semester weiterhin erhalten bleiben.

DG-TV ist super!

DG-TV für die folgenden Semester beibehalten!
Vorlesungsplätze sind zu eng für die Arbeiten.



-gute Organisation!

Beste Vorlesung im gesamten ersten Jahr!

BESTE VORLESUNG!!!

Bei der Vorlesung fehlt der ausreichende Platz für Materialien (in den Sitzreihen).
↳ Stifte, Geodreiecke, Blätter....