



RWTH Aachen

Dez. 1.0 - Abt. 1.1  
Templergraben 55  
52062 Aachen

Tel.: 0241 80 99088  
E-Mail: lehre@rwth-aachen.de

RWTH Aachen - Dez. 1.0/Abt. 1.1

Sehr geehrter Herr  
Studiendirektor i.H. Dr.-Ing. Dipl.-Päd. Claus Helmut Pütz (PERSÖNLICH)

## Auswertungsbericht der Studentischen Lehrveranstaltungsbeurteilung

Sehr geehrter Herr Studiendirektor i.H. Dr.-Ing. Dipl.-Päd. Pütz,

hiermit erhalten Sie die Ergebnisse der Lehrveranstaltungsbeurteilung aus dem SS 11 zu Ihrer Umfrage "Darstellende Geometrie I+II (BA 1.02, 2.Sem.)" (Veranstaltungstyp: Vorlesung/Übung (VÜ)).

Bitte besprechen Sie die Ergebnisse mit Ihren Studierenden.

Für Rückfragen stehe ich Ihnen jederzeit gerne zur Verfügung.

Weitere Informationen zur Studentischen Lehrveranstaltungsbeurteilung erhalten Sie auf unserer Internetseite (Link: <http://www.rwth-aachen.de/go/id/epe>).

Mit freundlichen Grüßen  
Magdalena Neumann

RWTH Aachen  
Abteilung 1.1 - Akademische Angelegenheiten  
Templergraben 55  
52062 Aachen  
Tel: 0241/80-99088  
Fax: 0241/80-92664  
E-Mail: lehre@rwth-aachen.de  
<http://www.rwth-aachen.de>

# Darstellende Geometrie I+II (BA 1.02, 2.Sem.)



Lehrveranstaltungsnummer: 11ss-00219  
 Lehrveranstaltungstyp: Vorlesung/Übung (VÜ)  
 Erfasste Fragebögen: 130

## Globalwerte

Globalindikator



Konzept der Vorlesung



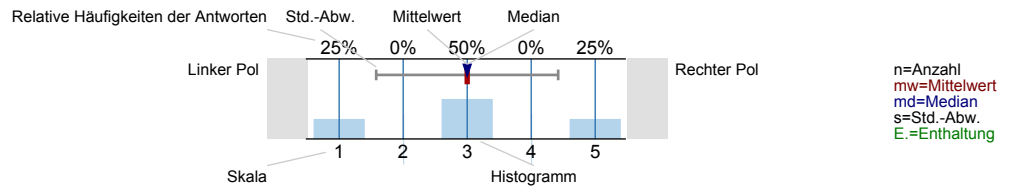
Konzept der Übung



## Auswertungsteil der geschlossenen Fragen

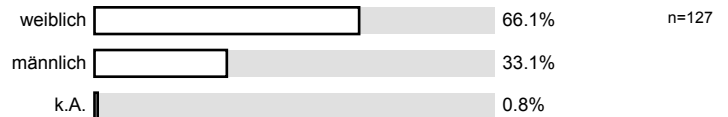
Legende

Fragestext

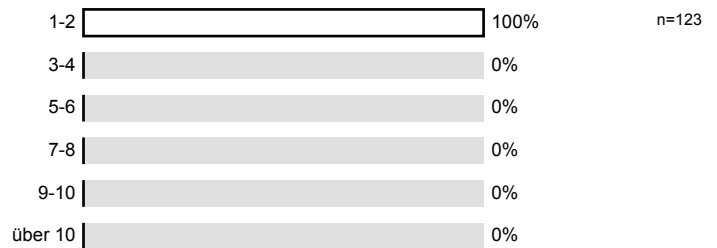


## Angaben zur Person

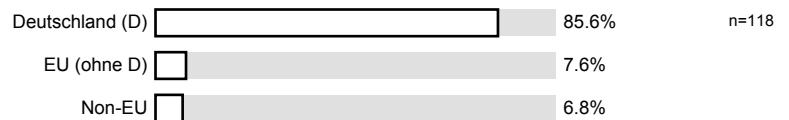
Geschlecht



Fachsemester

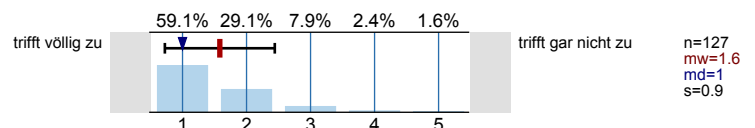


Nationalität

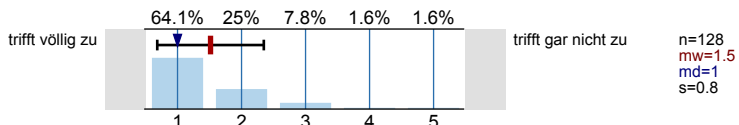


## Konzept der Vorlesung

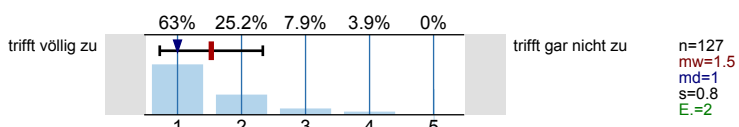
Mir ist klar, wozu die Vorlesung gut ist.



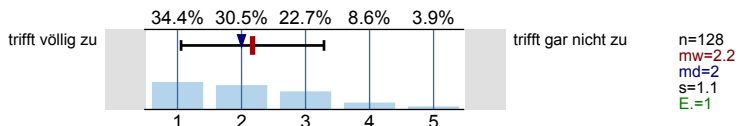
Die Vorlesung hat eine klar erkennbare Struktur.



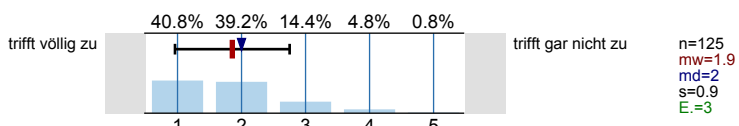
Die Vorlesung kann mit den zur Verfügung gestellten Materialien (Skript, Lehrbuch, Handouts ...) gut nachbereitet werden.



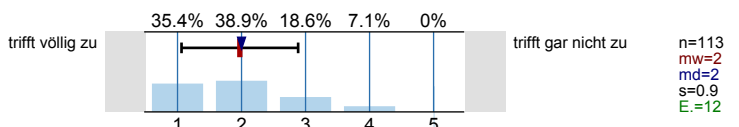
Ich habe das nötige Vorwissen für diese Vorlesung.



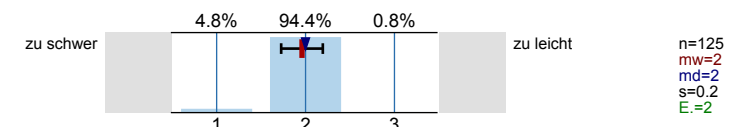
Die ausgewählten Beispiele helfen mir, die Inhalte der Vorlesung zu verstehen.



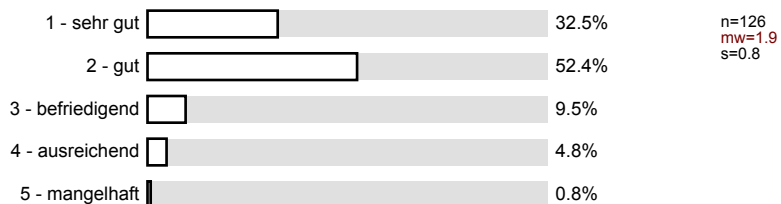
Es werden Zusammenfassungen an sinnvollen gemacht.



Der Schwierigkeitsgrad ist ...



Ich gebe der Vorlesung die Gesamtnote.

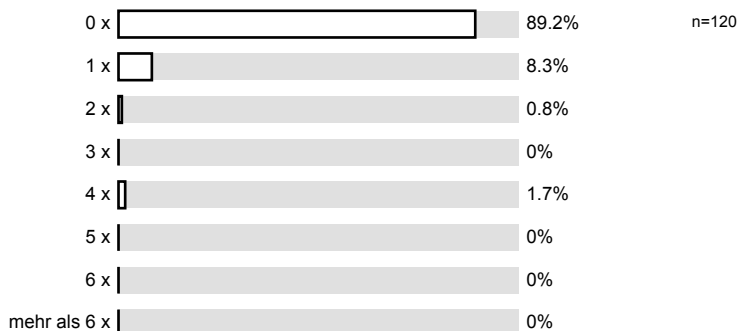


**Vorlesung - Vermittlung und Verhalten**

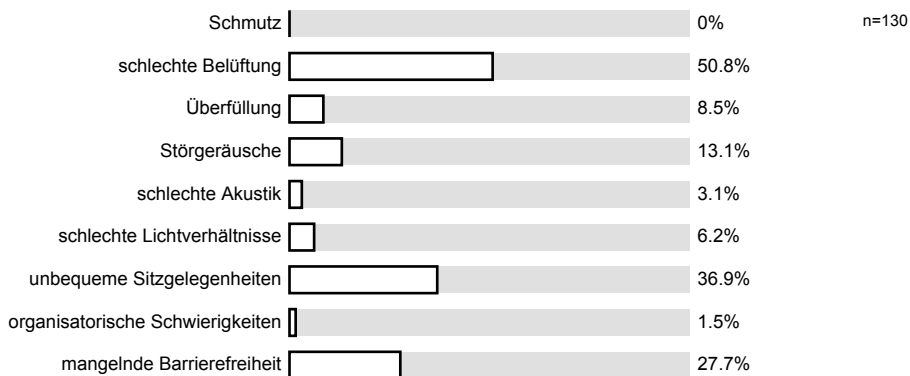
Die Dozentin/der Dozent ...

**Vorlesung - Rahmenbedingungen**

Wie oft hat die Vorlesung an regulären Terminen gar nicht stattgefunden? (Feiertage sind nicht gemeint!)



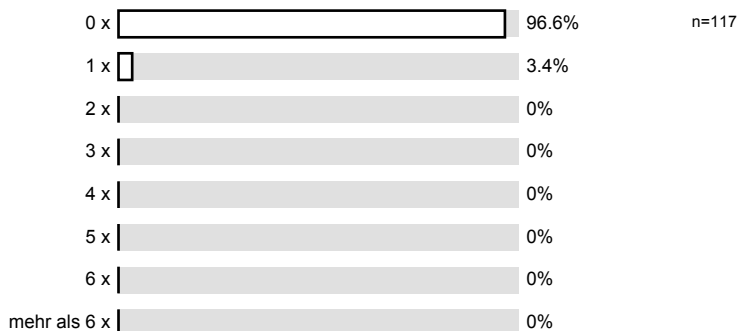
Gibt es äußere Bedingungen, die Sie während oder in Bezug auf die Vorlesung beeinträchtigten?  
(Mehrfachnennungen möglich; Erläuterungen ggf. unter 8.1 eintragen)



Hat sich die Dozentin/der Dozent geeignet vertreten lassen?

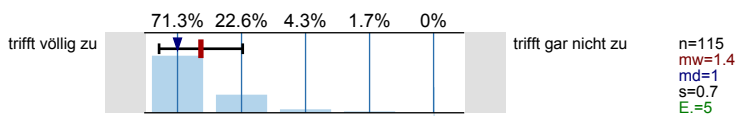


Wie häufig wurde die Veranstaltung nicht von der angegebenen Dozentin/dem angegebenen Dozenten gehalten?

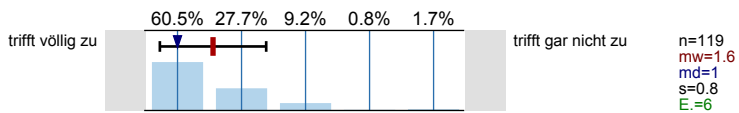


### Konzept der Übung

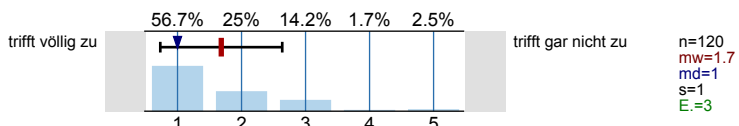
Vorlesung und Übung sind **inhaltlich** gut aufeinander abgestimmt.



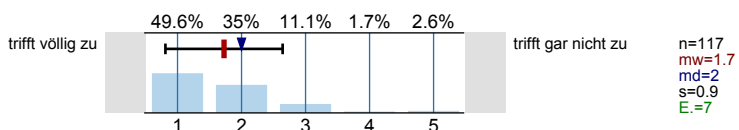
Vorlesung und Übung sind **zeitlich** gut aufeinander abgestimmt.



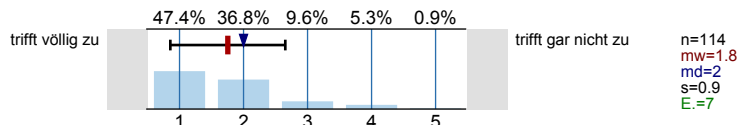
Mir ist klar, wozu die Übung gut ist.



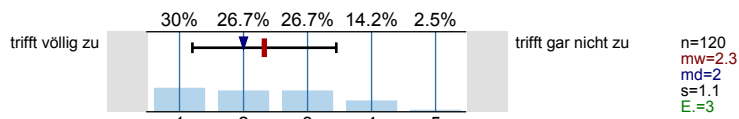
Der Ablauf der Übung ist gut strukturiert.



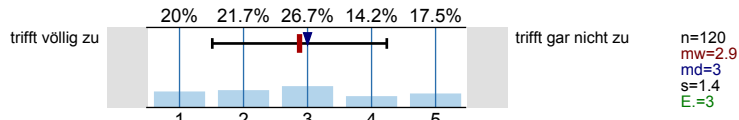
Die ausgewählten Übungsaufgaben helfen mir, die Inhalte der Vorlesung zu verstehen.



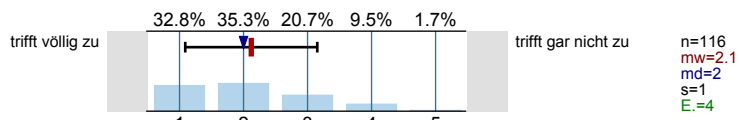
Die Übungsaufgaben sind verständlich gestellt.



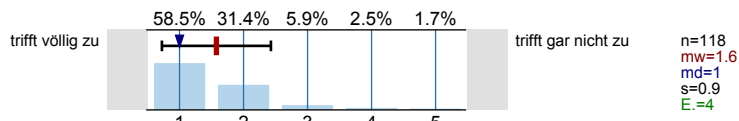
Die Übungsaufgaben haben einen angemessenen Umfang.



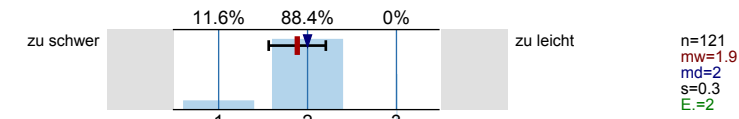
Die vorgestellten Lösungswege sind nachvollziehbar.



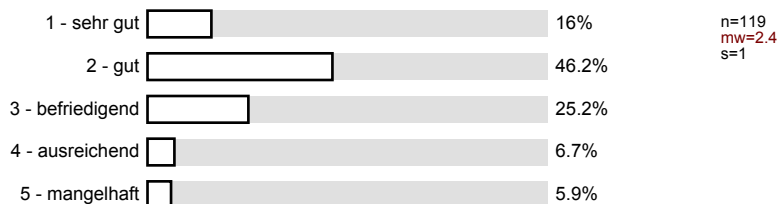
Falls Sie Ihre Lösung abgeben konnten: Wurde diese angemessen korrigiert?



Die Übungsaufgaben sind ...



Ich gebe der Übung die Gesamtnote.

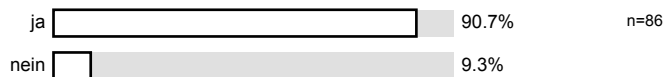


**Übung - Vermittlung und Verhalten**

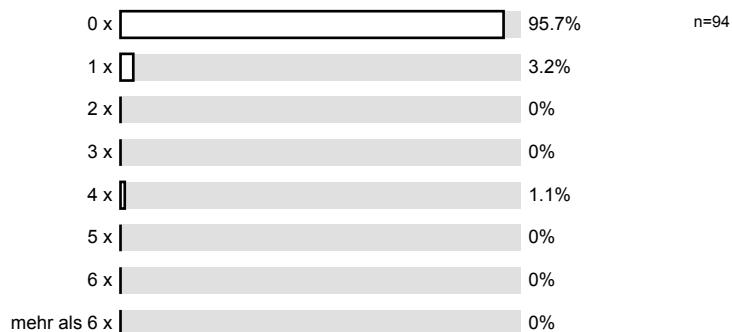
Die Dozentin/der Dozent ...

**Übung - Rahmenbedingungen**

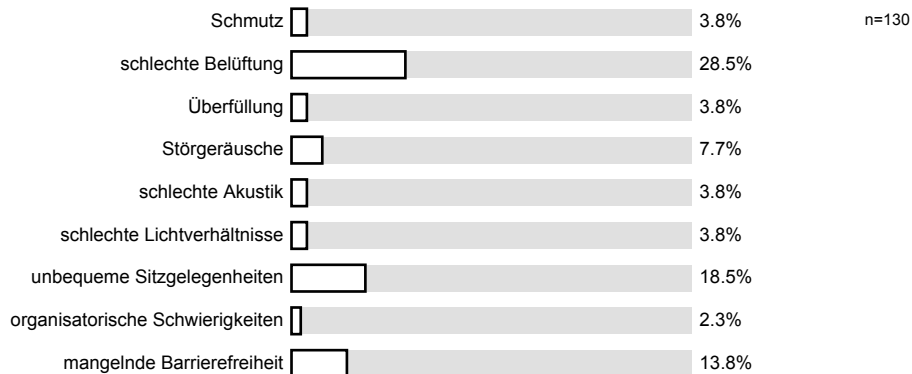
Die Übung hat eine angemessene Gruppengröße.



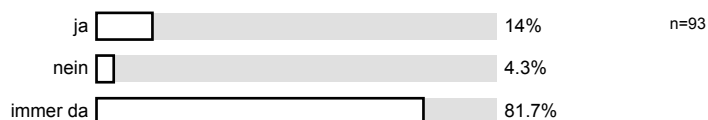
Wie oft hat die Übung an regulären Terminen gar nicht stattgefunden? (Feiertage sind nicht gemeint!)



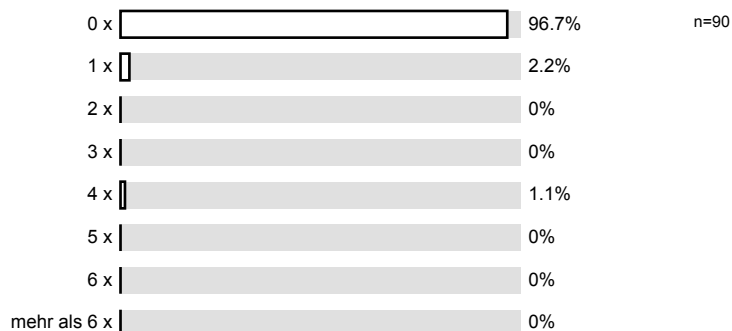
Gibt es äußere Bedingungen, die Sie während oder in Bezug auf die Übung beeinträchtigen?  
(Mehrfachnennungen möglich; Erläuterungen ggf. unter 8.1 eintragen)



Hat sich die Dozentin/der Dozent geeignet vertreten lassen?



Wie häufig wurde die Übung nicht von der angegebenen Dozentin/dem angegebenen Dozenten gehalten?



#### Besondere Anregungen / Kritik / Wünsche:

Zum Ende der Befragung möchten wir Sie noch darauf hinweisen, dass es eine Informationsseite zu Studienbeiträgen ([www.rwth-aachen.de/studienbeitraege](http://www.rwth-aachen.de/studienbeitraege)) an der RWTH Aachen gibt.

Haben Sie diese bereits besucht?



Für Fragen und Anregungen rund um diese Studierendenbefragung <a href="mailto:lehre@rwth-aachen.de">lehre@rwth-aachen.de</a>.

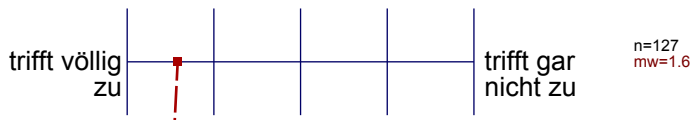
**Vielen Dank für Ihre Teilnahme an der Befragung!**

# Profillinie

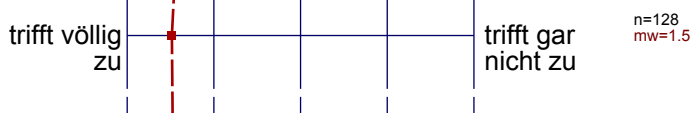
Teilbereich: **Architektur**  
 Name der/des: **Studiendirektor i.H. Dr.-Ing. Dipl.-Päd. Claus Helmut Pütz**  
 Titel der Lehrveranstaltung: **Darstellende Geometrie I+II (BA 1.02, 2.Sem.) (Vorlesung/Übung (VÜ))**  
 (Name der Umfrage)

## Konzept der Vorlesung

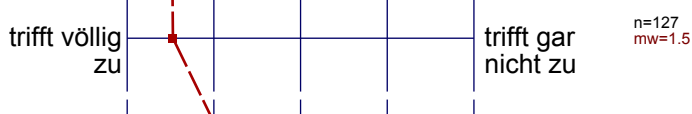
Mir ist klar, wozu die Vorlesung gut ist.



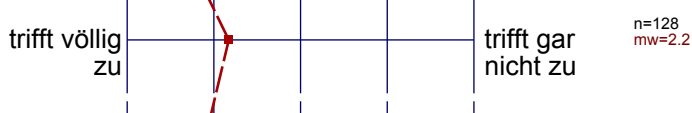
Die Vorlesung hat eine klar erkennbare Struktur.



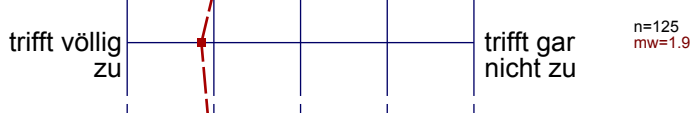
Die Vorlesung kann mit den zur Verfügung gestellten Materialien (Skript, Lehrbuch, Handouts ...) gut nachbereitet werden.



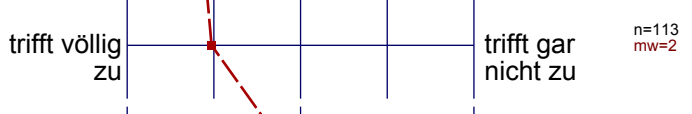
Ich habe das nötige Vorwissen für diese Vorlesung.



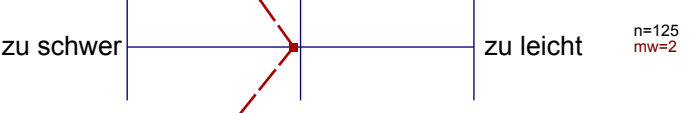
Die ausgewählten Beispiele helfen mir, die Inhalte der Vorlesung zu verstehen.



Es werden Zusammenfassungen an sinnvollen gemacht.

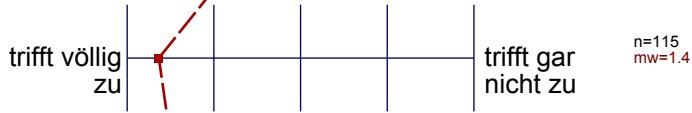


Der Schwierigkeitsgrad ist ...

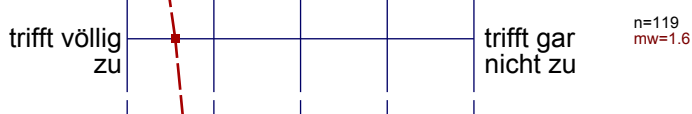


## Konzept der Übung

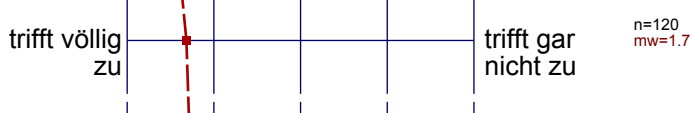
Vorlesung und Übung sind **inhaltlich** gut aufeinander abgestimmt.



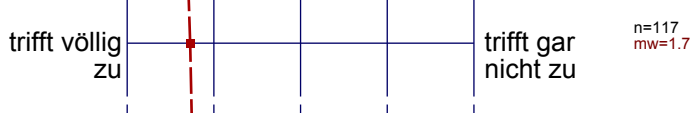
Vorlesung und Übung sind **zeitlich** gut aufeinander abgestimmt.



Mir ist klar, wozu die Übung gut ist.



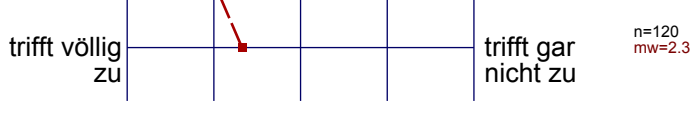
Der Ablauf der Übung ist gut strukturiert.



Die ausgewählten Übungsaufgaben helfen mir, die Inhalte der Vorlesung zu verstehen.



Die Übungsaufgaben sind verständlich gestellt.



Die Übungsaufgaben haben einen angemessenen Umfang.

trifft völlig zu

trifft gar nicht zu

n=120  
mw=2.9

Die vorgestellten Lösungswege sind nachvollziehbar.

trifft völlig zu

trifft gar nicht zu

n=116  
mw=2.1

Falls Sie Ihre Lösung abgeben konnten: Wurde diese angemessen korrigiert?

trifft völlig zu

trifft gar nicht zu

n=118  
mw=1.6

Die Übungsaufgaben sind ...

zu schwer

zu leicht

n=121  
mw=1.9



## Auswertungsteil der offenen Fragen

## Besondere Anregungen / Kritik / Wünsche:

Was finden Sie an dieser Veranstaltung besonders gut, was besonders schlecht? Wie kann die Veranstaltung (Präsentation, Medieneinsatz, Ausstattung ...) verbessert werden?

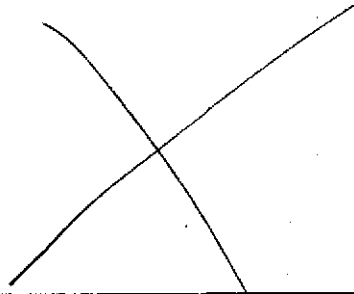
Bitte berücksichtigen Sie, dass durch Ihre handschriftlichen Äußerungen evtl. Rückschlüsse auf Ihre Person möglich sind. Daher sollten Sie Ihre handschriftlichen Kommentare ggf. **in Druckbuchstaben** eintragen. Eintragungen **außerhalb des markierten Feldes** fließen nicht in die Auswertung mit ein.

Wir hatten nur Hausübungen!

WÄHREND DER VORLESUNG RÜTSCHEN DIE ARBEITSBLÄTTER  
VOM TISCH WEG.  
IM RAUM IST ES ZU WARM UND AB EINER BESTIMMTEN ENTFERNUNG SEHEN  
DIE ZEICHNUNGEN AUF DEM WAND NICHT MEHR KLAR.  
DG IST SUPER!

-Übungsblätter nicht verständlich genug. ~~1111~~

Tische ungeeignet zum mitzeichnen



~~Umfang der Übung steht nicht ist zum in~~

Umfang der Übung steht nicht im Verhältnis zu dem Mehrwert der Übung! Weniger ist mehr!  
 Übungen werden nach Kochrezept stupide erledigt, nichts bleibt hängen.  
 Bis auf die Fähigkeit sauber zu zeichnen.

Die Tische im Korridor H1 sind zu klein und zu  
schief! Wenn etwas runter fällt ist man raus und  
kommt nicht mehr mit.

---

---

---

---

---

---

---

---

---

---

BEI DEN VORTESTATEN WERDEN FUNDAMENTALE FEHLER  
 BEI EINZELNEN BETREUERN, GERADE BEI DEN JÜNGEREN,  
 NICHT ENTDECKT UND KORRIGIERT! ZUDEN WERDEN ENTSCHEIDUN-  
 GEN ODER INWIEWEIT BLÄTTER KOMPLETT NEU GEMACHT ODER  
 LEDIGLICH KORRIGIERT WERDEN SOLLEN, WILLKÜRlich GETROFFEN  
 WERDEN. OHNE ABSPRACHE UNTER DEN BETREUERN!

AUCH NACH EINER KONSTRUKTION ~~KANN~~ VERSTEHE ICH DIE TECHNIK UND VORGEMENSWEISE  
 DER KONSTRUKTION. ES SIND BEI UNSERER ARBEITSBELASTUNG NICHT NOCH  
 JÄMTLICHE DURCHZEICHNUNGEN UND FREIHANDEICHNUNGEN NOTWENDIG!  
 CREDITS UND ARBEITSAUFWAND STEHEN IN KEINER RELATION ZUEINANDER

Die Vorlesung hat einen angemessenen Umfang inner-  
 + Übung  
 halb des Semesters.

Kritik: Bei Gruppenarbeit ist die Aufgabenstellung  
 oft verwirrend.

sehr zu kleine Tische bei der Vorlesung

---

---

---

Der Dozent ist sehr sympathisch.

---

PÜTZ ROCKT!

# I LOVE ARCHITECTURE!

- + ANWESENHEITÜBUNG WURDE WAHLWEISE ZU HAUSÜBUNG
- ZU VIEL STOFF PRO VORLESUNG

1. Tische sind ungünstig für das Mitzeichnen, da sie schräg sind
2. Der Arbeitsaufwand für die Übungen steht in keinem ausgeglichenem Verhältnis zu dem Erwerb der Creditpoints

$$\text{Input} > \text{Output} = \ddot{u}$$

3. ~~Home~~ Verbesserungsvorschlag: Übungen kürzen !!!

Das Tempo von Vorlesung und Übung ist fast, gerade nicht machbar.  
Die Übungen sind meist nicht zu schwer, aber es ist meist schwerer  
die Aufgabenstellung zu verstehen und zu wissen was man machen  
soll, als dies lebendig, denn aufs Blatt zu bringen wenn man  
es erst einmal verstanden hat.

Für das Fach "Darstellende Geometrie" eine genial gute  
Vorlesung!

Information via e-mail ist sehr hilfreich! Danke.

Der Umfang dieser Übung ist zu hoch. Ich sehe keinen Sinn darin, dass man so viel Zeit in die Übungen investiert.

Die Bemerkung ist unsinnig

~~der~~ Arbeitsaufwand steht in keinem Verhältnis zu den zu erhaltenden Creditpoints



PÜTZ FOR PRESIDENT!

---

# Darstellende Geometrie I+II (BA 1.02, 2.Sem.)



Lehrveranstaltungsnummer: 11ss-00219  
 Lehrveranstaltungstyp: Vorlesung/Übung (VÜ)  
 Erfasste Fragebögen: 130

## Globalwerte

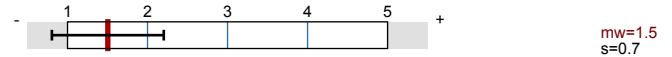
Globalindikator



Vorlesung - Vermittlung und Verhalten



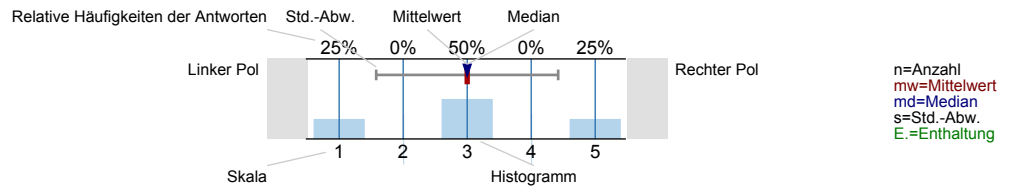
Übung - Vermittlung und Verhalten



## Auswertungsteil der geschlossenen Fragen

Legende

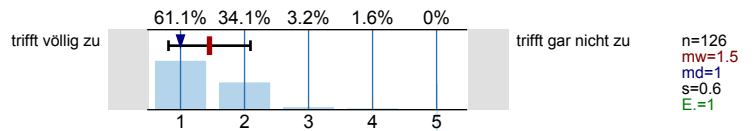
Fragestext



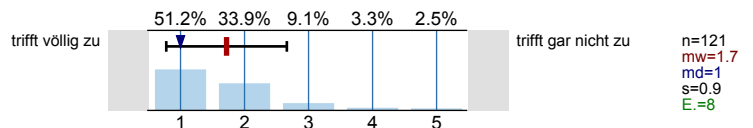
## Vorlesung - Vermittlung und Verhalten

Die Dozentin/der Dozent ...

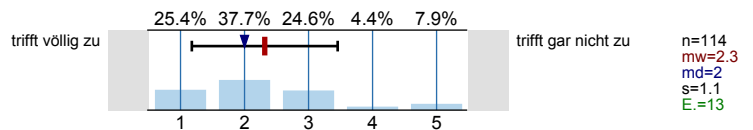
... kann den Stoff verständlich erklären.



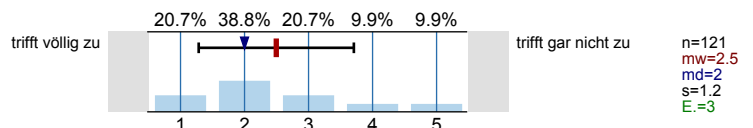
... geht sorgfältig auf Verständnisfragen ein.



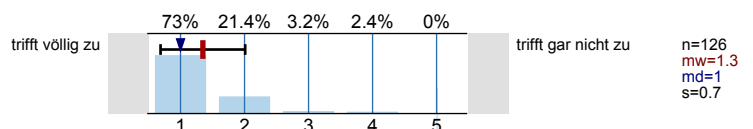
... berücksichtigt unterschiedliche Kenntnisstände der Studierenden.



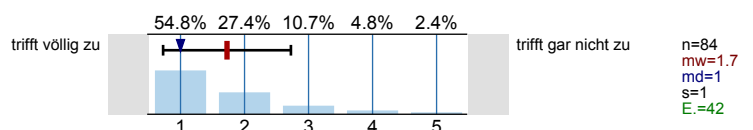
... schafft es, mich für den Vorlesungsstoff zu begeistern.



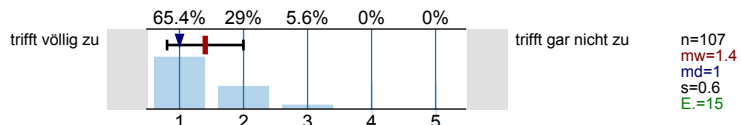
... spricht angemessen laut und deutlich.



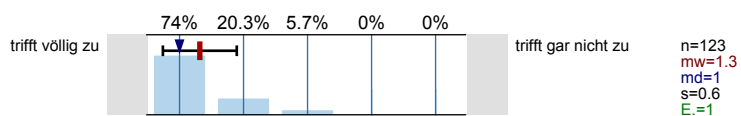
... ist offen für Verbesserungsvorschläge.



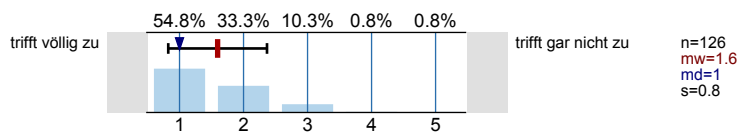
... lässt sich außerhalb der Vorlesung gut ansprechen, z.B. in Sprechstunden oder per Email.



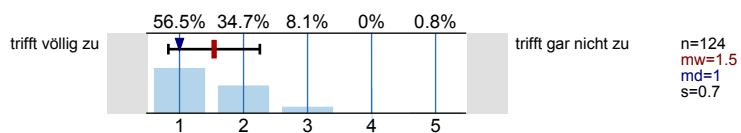
Der Einsatz von Hilfsmitteln wie Wandtafel, Overhead, Beamer und Demonstrationen ist gut.



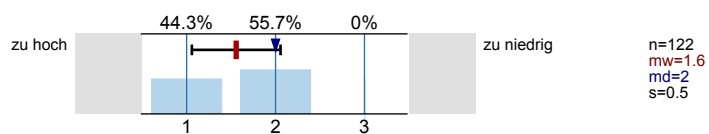
Schrift und Zeichnungen in der Vorlesung sind gut lesbar.



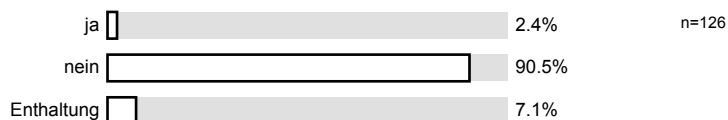
Tafelanschrieb / Folien sind übersichtlich.



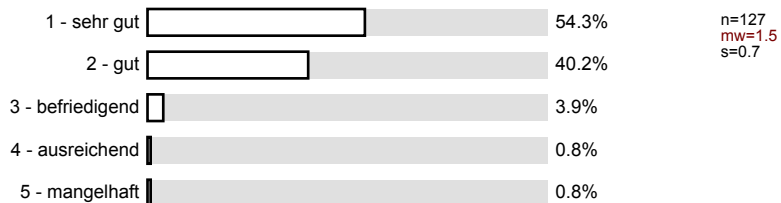
Das Tempo ist ...



Haben Sie den Eindruck, dass Sie in der Vorlesung benachteiligt werden?  
(Bitte Kommentar unter 8.1)

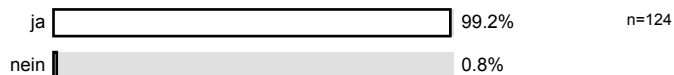


Ich gebe der Dozentin/dem Dozenten die Gesamtnote.

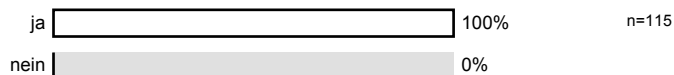


### Vorlesung - Rahmenbedingungen

Die Vorlesung beginnt in der Regel pünktlich.



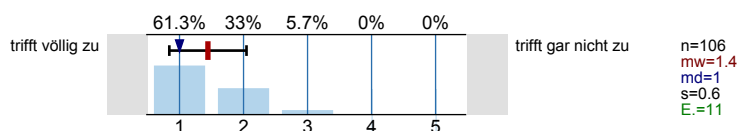
Die Vorlesung endet in der Regel pünktlich.



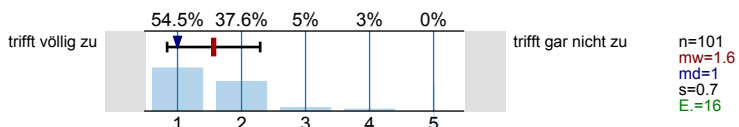
### Übung - Vermittlung und Verhalten

Die Dozentin/der Dozent ...

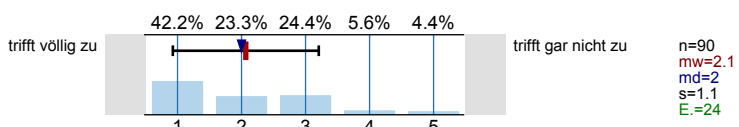
... kann den Stoff verständlich erklären.



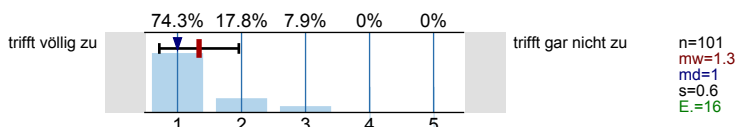
... geht sorgfältig auf Verständnisfragen ein.



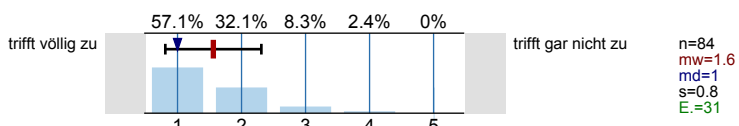
... berücksichtigt unterschiedliche Kenntnisstände der Studierenden.



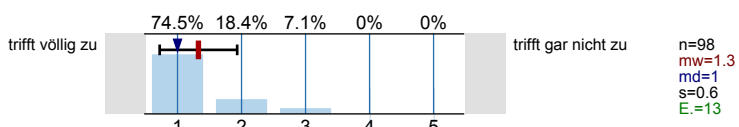
... spricht angemessen laut und deutlich.



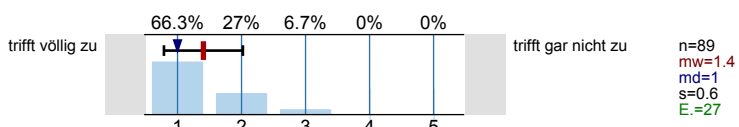
... ist offen für Verbesserungsvorschläge.



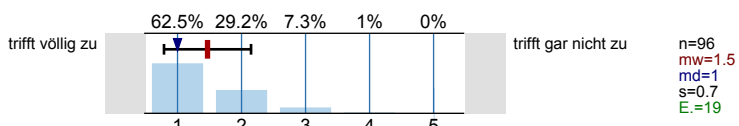
... ist gut vorbereitet.



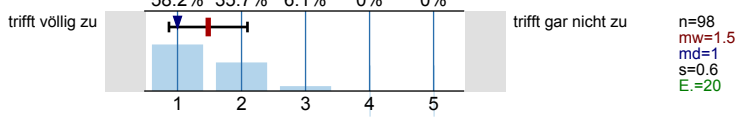
... lässt sich außerhalb der Übung gut ansprechen, z.B. in Sprechstunden oder per Email.



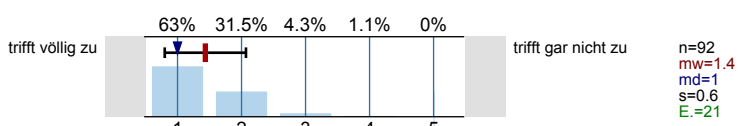
Der Einsatz von Hilfsmitteln wie Wandtafel, Overhead, Beamer und Demonstrationen ist gut.



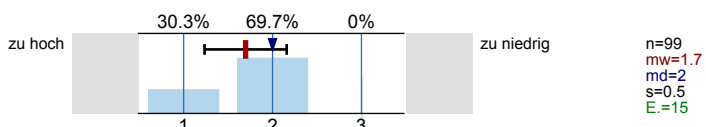
Schrift und Zeichnungen in der Übung sind gut lesbar.



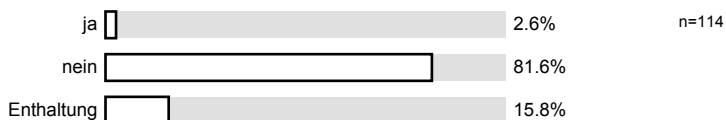
Tafelanschrieb / Folien sind übersichtlich.



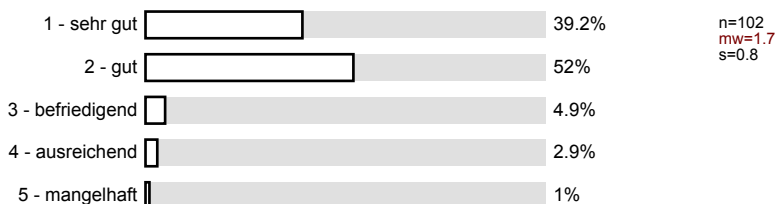
Das Tempo ist ...



Haben Sie den Eindruck, dass Sie in der Übung benachteiligt werden? (Bitte Kommentar unter 8.1)

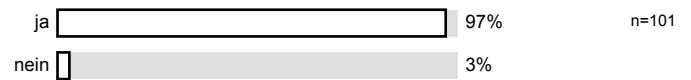


Ich gebe der Dozentin/dem Dozenten die Gesamtnote.

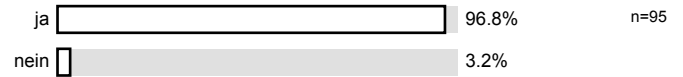


**Übung - Rahmenbedingungen**

Die Übung beginnt in der Regel pünktlich.



Die Übung endet in der Regel pünktlich.

**Besondere Anregungen / Kritik / Wünsche:**

Zum Ende der Befragung möchten wir Sie noch darauf hinweisen, dass es eine Informationsseite zu Studienbeiträgen ([www.rwth-aachen.de/studienbeitraege](http://www.rwth-aachen.de/studienbeitraege)) an der RWTH Aachen gibt.

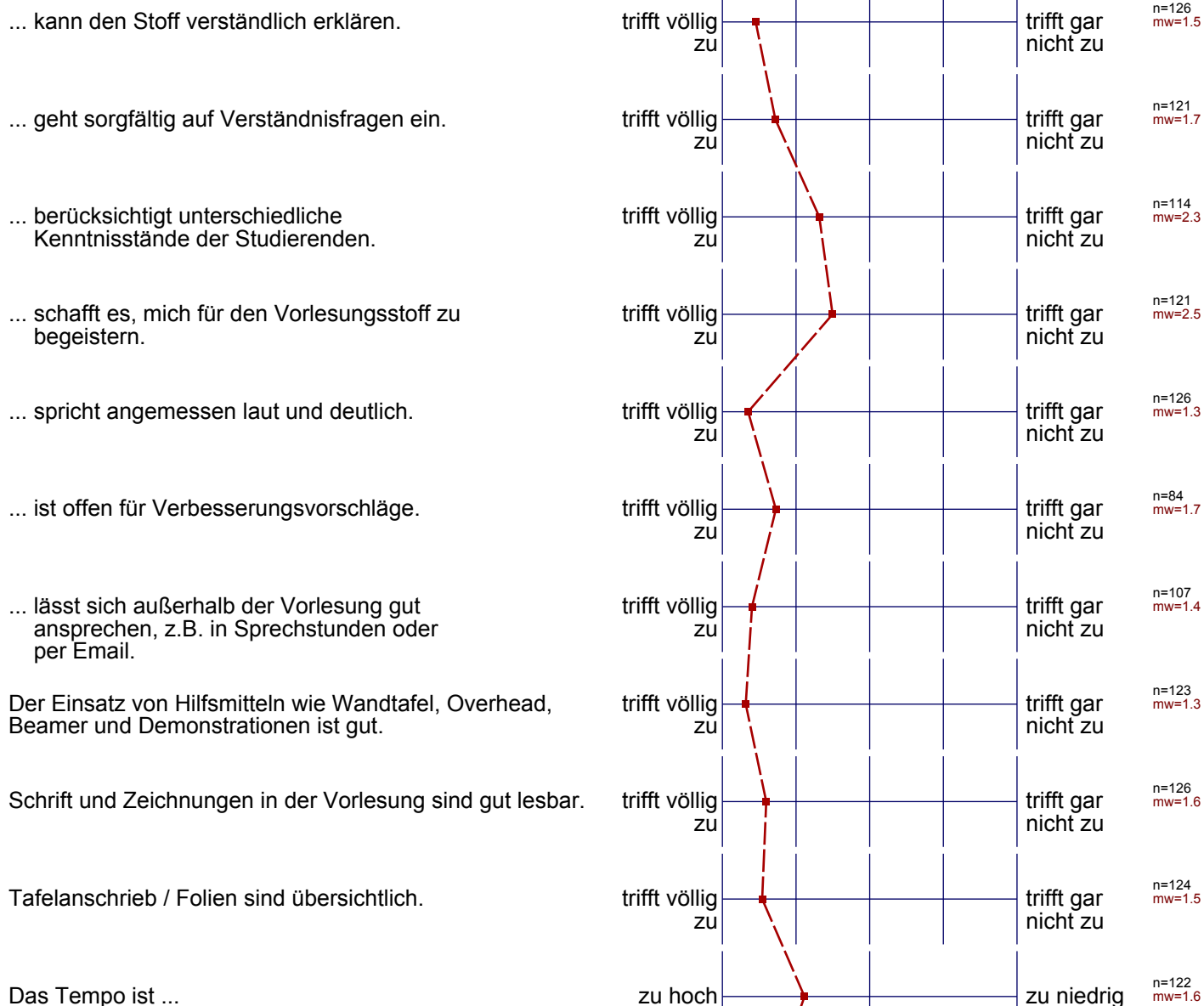
Für Fragen und Anregungen rund um diese Studierendenbefragung <[a href="mailto:lehre@rwth-aachen.de">lehre@rwth-aachen.de](mailto:lehre@rwth-aachen.de)</a>.

**Vielen Dank für Ihre Teilnahme an der Befragung!**

# Profillinie

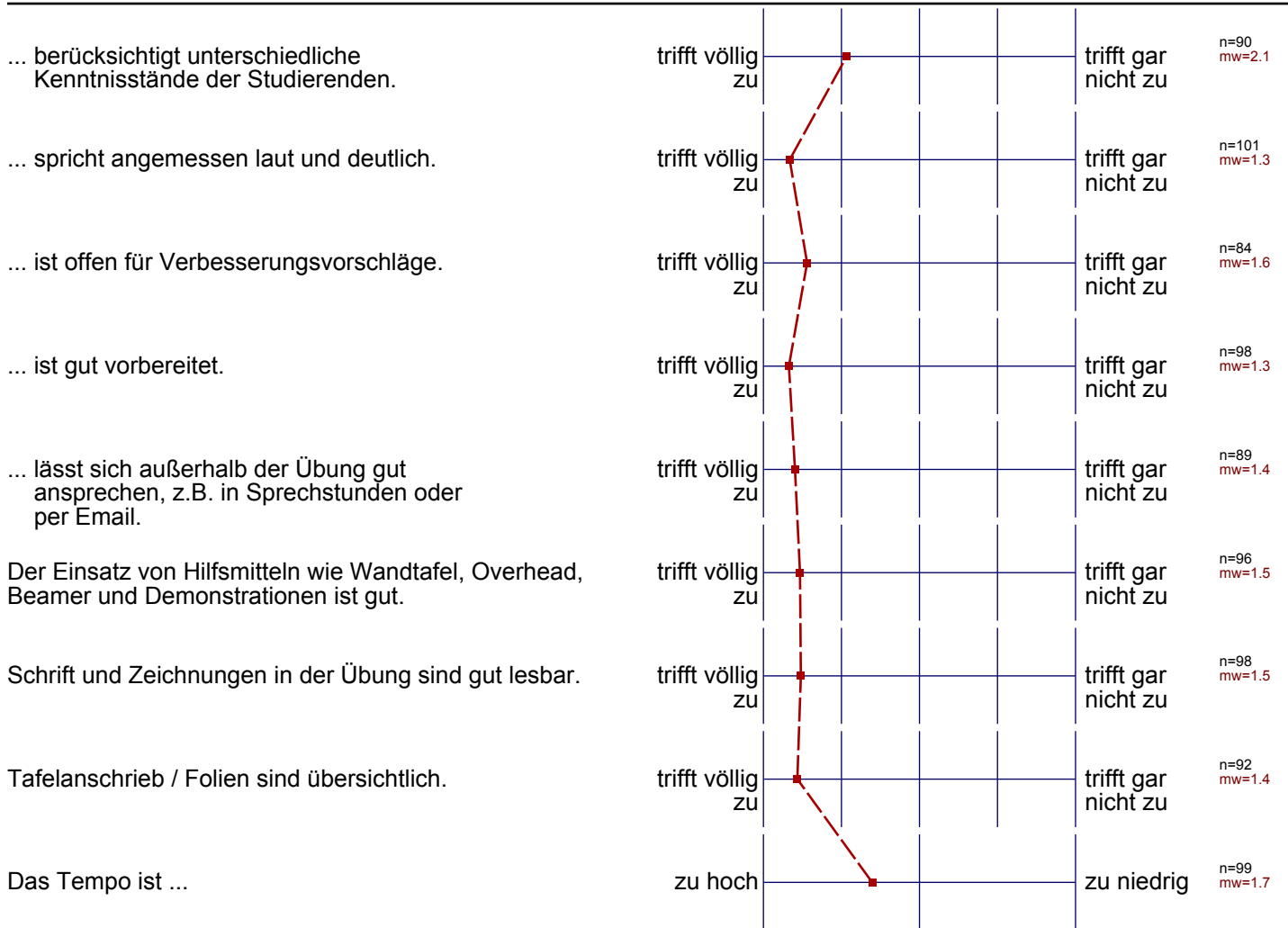
Teilbereich:	Architektur
Name der/des	Studiendirektor i.H. Dr.-Ing. Dipl.-Päd. Claus Helmut Pütz
Titel der Lehrveranstaltung: (Name der Umfrage)	Darstellende Geometrie I+II (BA 1.02, 2.Sem.) (Vorlesung/Übung (VÜ))

## Vorlesung - Vermittlung und Verhalten



## Übung - Vermittlung und Verhalten

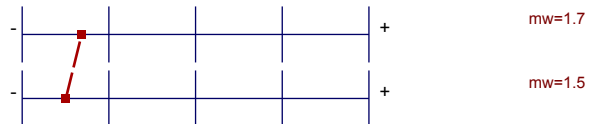




# Profillinie

Teilbereich: Architektur  
Name der/des Lehrenden: Studiendirektor i.H. Dr.-Ing. Dipl.-Päd. Claus Helmut Pütz  
Titel der Lehrveranstaltung: Darstellende Geometrie I+II (BA 1.02, 2.Sem.)  
(Name der Umfrage)

Vorlesung - Vermittlung und Verhalten



Übung - Vermittlung und Verhalten