



RWTH Aachen

Dez. 1.0 - Abt. 1.1  
Templergraben 55  
52062 Aachen

Tel.: 0241 80 99088  
E-Mail: [britta.jansen@zhv.rwth-aachen.de](mailto:britta.jansen@zhv.rwth-aachen.de)

RWTH Aachen - Dez. 1.0/Abt. 1.1

Sehr geehrter Herr  
Studiendirektor i.H. Dr.-Ing. Dipl.-Päd. Claus Helmut Pütz (PERSÖNLICH)

## Auswertungsbericht der studentischen Lehrveranstaltungsbewertung

Sehr geehrter Herr Studiendirektor i.H. Dr.-Ing. Dipl.-Päd. Pütz,

hiermit erhalten Sie die Ergebnisse der Lehrveranstaltungsevaluation aus dem SS 10 zur o.g. Veranstaltung.

Bitte besprechen Sie die Ergebnisse mit Ihren Studierenden.

Für Rückfragen stehe ich Ihnen jederzeit gerne zur Verfügung.

Mit freundlichen Grüßen  
B. Jansen

-----  
Britta Jansen  
Zentrale Hochschulverwaltung der RWTH Aachen  
Abteilung 1.1  
Templergraben 55, 52056 Aachen  
Tel.: +49 (0)241 / 80 - 99088  
Fax: +49 (0)241 / 80 - 92664  
Email: [britta.jansen@zhv.rwth-aachen.de](mailto:britta.jansen@zhv.rwth-aachen.de)

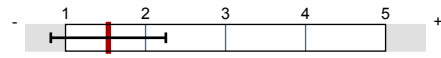
Weitere Informationen zur studentischen Lehrveranstaltungsbewertung erhalten Sie unter: <http://www.rwth-aachen.de/go/id/epe>

**Studiendirektor i.H. Dr.-Ing. Dipl.-Päd. Claus Helmut Pütz**  
 Darstellende Geometrie I+II (BA 1.02, 2.Sem.) (10ss-00219)  
 Erfasste Fragebögen = 127



**Globalwerte**

Globalindikator



mw=1.5  
s=0.7

Konzept der Vorlesung



mw=1.5  
s=0.7

Vorlesung - Vermittlung und Verhalten



mw=1.5  
s=0.7

Konzept der Übung



mw=1.7  
s=0.8

Übung - Vermittlung und Verhalten

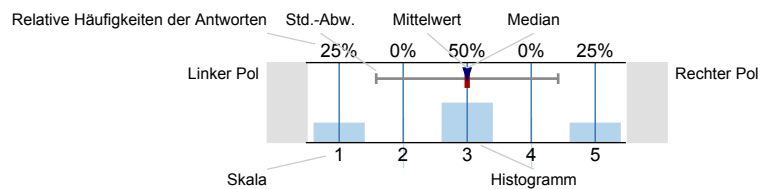


mw=1.4  
s=0.7

**Auswertungsteil der geschlossenen Fragen**

Legende

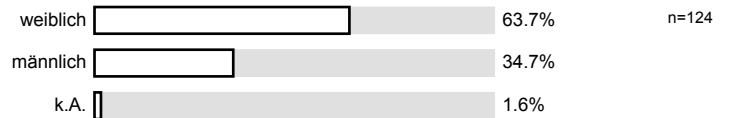
Fragestext



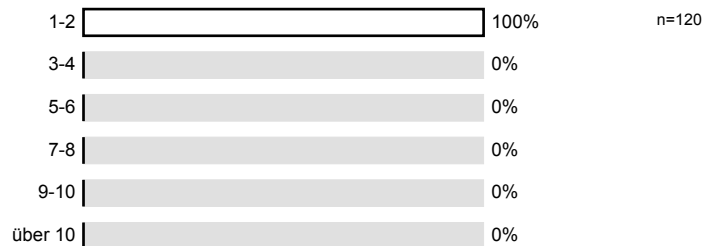
n=Anzahl  
mw=Mittelwert  
md=Median  
s=Std.-Abw.  
E.=Enthaltung

**Angaben zur Person**

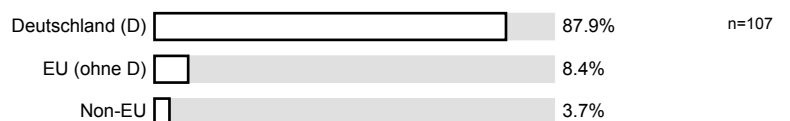
Geschlecht



Fachsemester

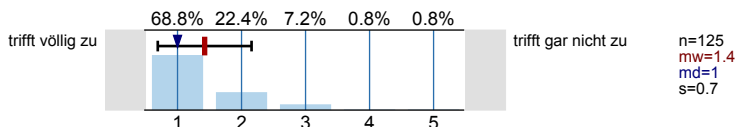


Nationalität

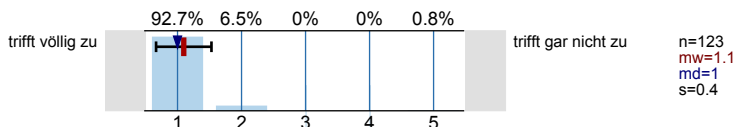


**Konzept der Vorlesung**

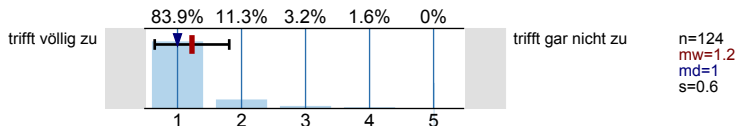
Mir ist klar, wozu die Vorlesung gut ist.



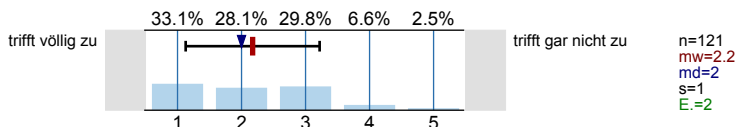
Die Vorlesung hat eine klar erkennbare Struktur.



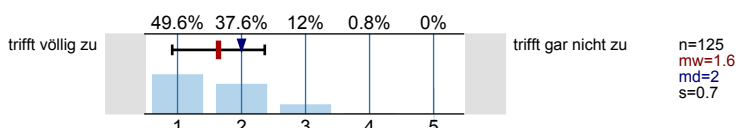
Die Vorlesung kann mit den zur Verfügung gestellten Materialien (Skript, Lehrbuch, Handouts ...) gut nachbereitet werden.



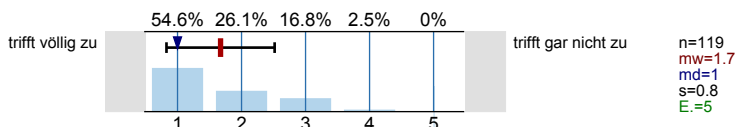
Ich habe das nötige Vorwissen für diese Vorlesung.



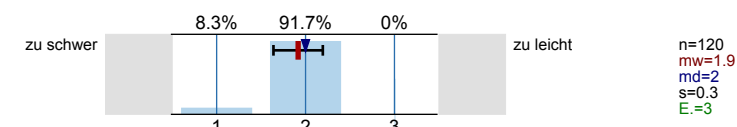
Die ausgewählten Beispiele helfen mir, die Inhalte der Vorlesung zu verstehen.



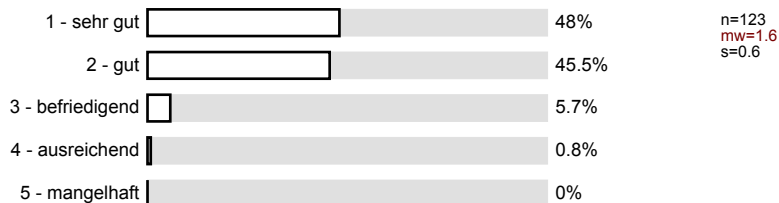
Es werden Zusammenfassungen an sinnvollen Stellen gemacht.



Der Schwierigkeitsgrad ist ...



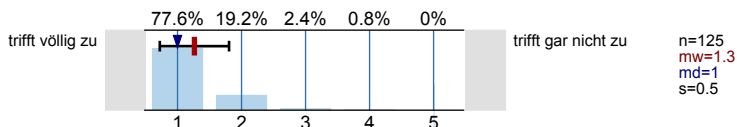
Ich gebe der Vorlesung die Gesamtnote.



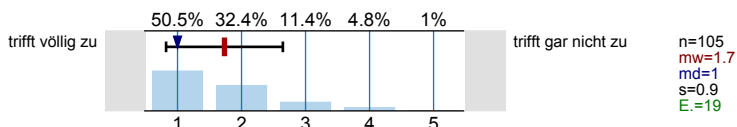
**Vorlesung - Vermittlung und Verhalten**

Die Dozentin/der Dozent ...

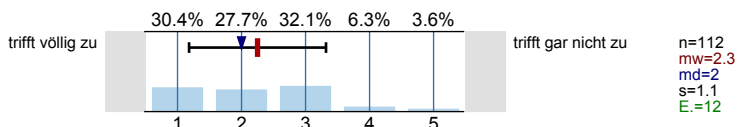
... kann den Stoff verständlich erklären.



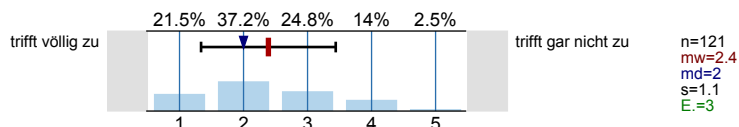
... geht sorgfältig auf Verständnisfragen ein.



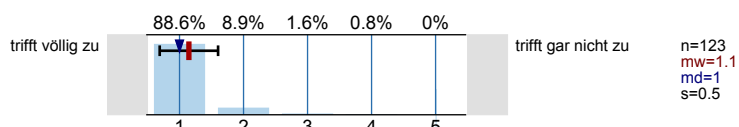
... berücksichtigt unterschiedliche Kenntnisstände der Studierenden.



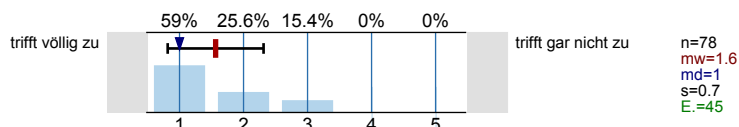
... schafft es, mich für den Vorlesungsstoff zu begeistern.



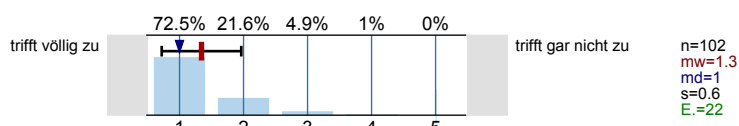
... spricht angemessen laut und deutlich.



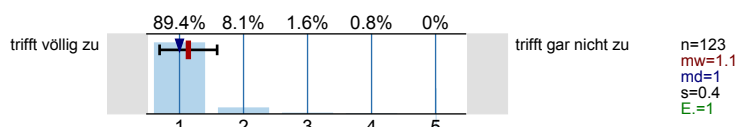
... ist offen für Verbesserungsvorschläge.



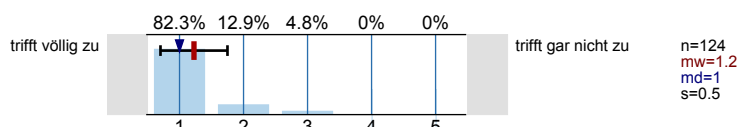
... lässt sich außerhalb der Vorlesung gut ansprechen, z.B. in Sprechstunden oder per Email.



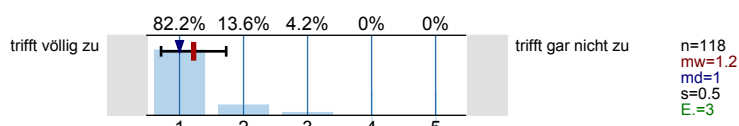
Der Einsatz von Hilfsmitteln wie Wandtafel, Overhead, Beamer und Demonstrationen ist gut.



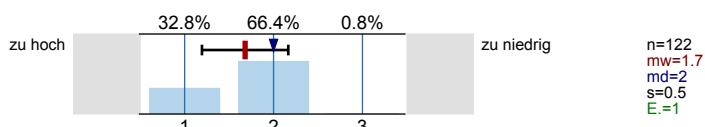
Schrift und Zeichnungen in der Vorlesung sind gut lesbar.



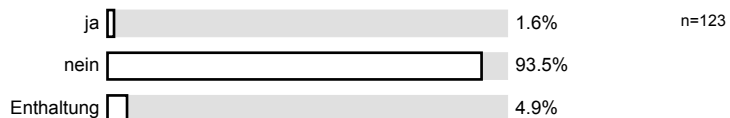
Tafelanschrieb / Folien sind übersichtlich.



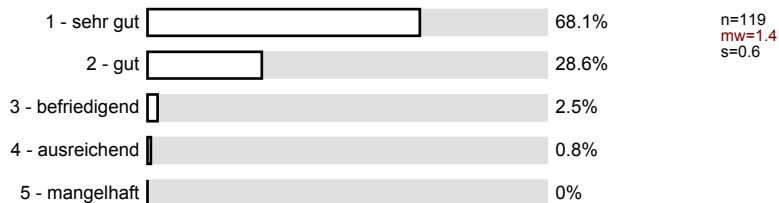
Das Tempo ist ...



Haben Sie den Eindruck, dass Sie in der Vorlesung benachteiligt werden?  
(Bitte Kommentar unter 8.1)

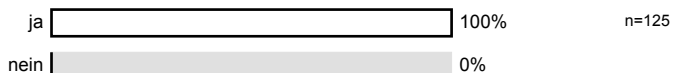


Ich gebe der Dozentin/dem Dozenten die Gesamtnote.

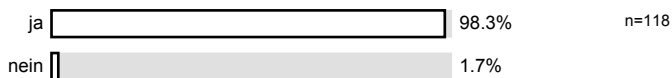


**Vorlesung - Rahmenbedingungen**

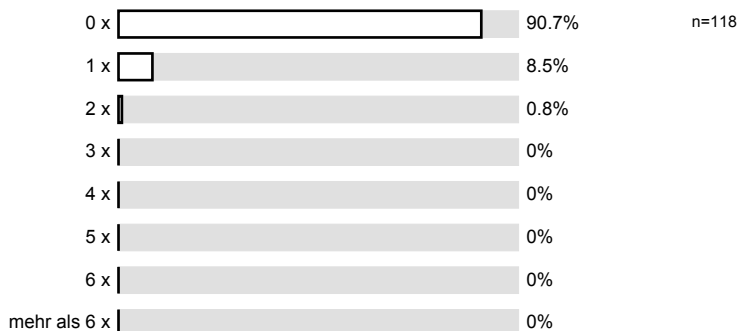
Die Vorlesung beginnt in der Regel pünktlich.



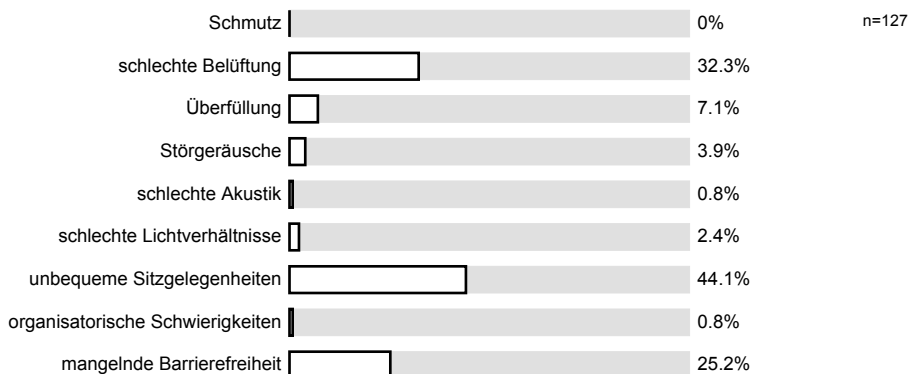
Die Vorlesung endet in der Regel pünktlich.



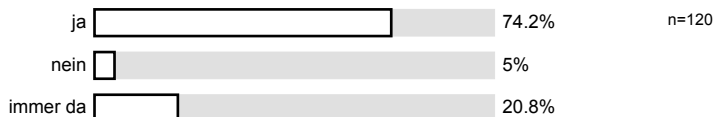
Wie oft hat die Vorlesung an regulären Terminen gar nicht stattgefunden?  
(Feiertage sind nicht gemeint!)



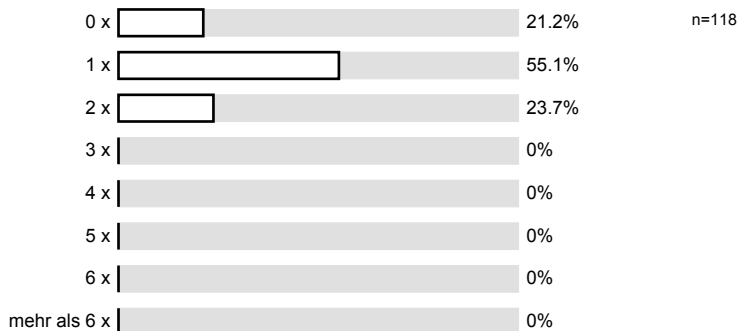
Gibt es äußere Bedingungen, die Sie während oder in Bezug auf die Vorlesung beeinträchtigen?  
(Mehrfachnennungen möglich; Erläuterungen ggf. unter 8.1 eintragen)



Hat sich die Dozentin/der Dozent geeignet vertreten lassen?

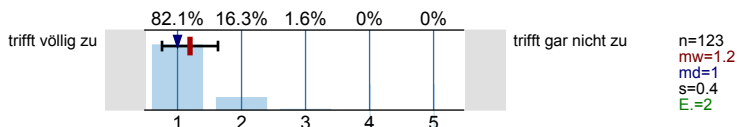


Wie häufig wurde die Veranstaltung nicht von der angegebenen Dozentin/dem angegebenen Dozenten gehalten?

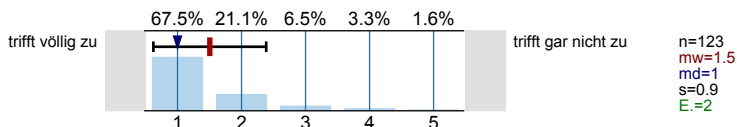


**Konzept der Übung**

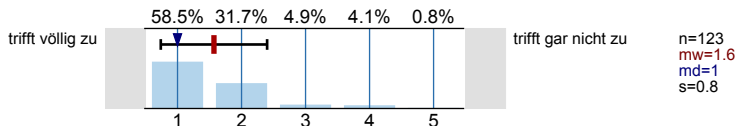
Vorlesung und Übung sind **inhaltlich** gut aufeinander abgestimmt.



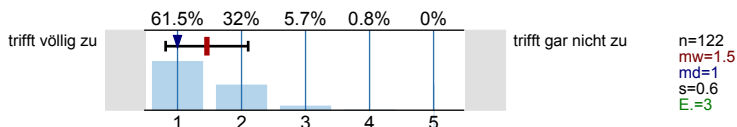
Vorlesung und Übung sind **zeitlich** gut aufeinander abgestimmt.



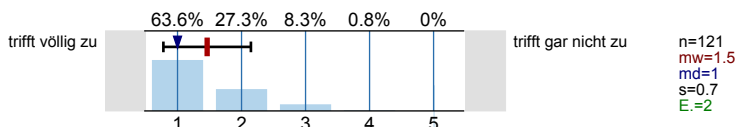
Mir ist klar, wozu die Übung gut ist.



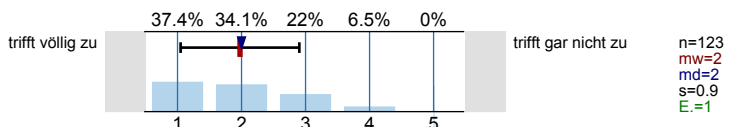
Der Ablauf der Übung ist gut strukturiert.



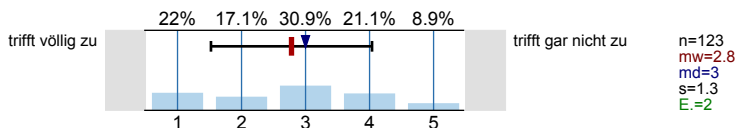
Die ausgewählten Übungsaufgaben helfen mir, die Inhalte der Vorlesung zu verstehen.



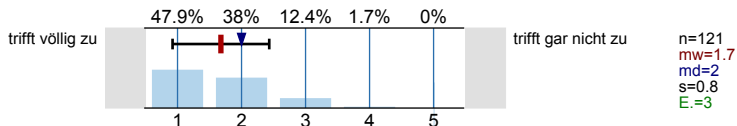
Die Übungsaufgaben sind verständlich gestellt.



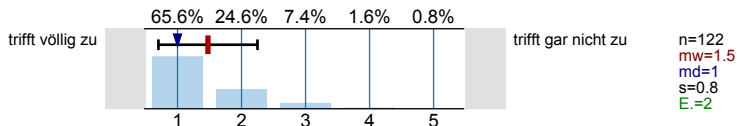
Die Übungsaufgaben haben einen angemessenen Umfang.



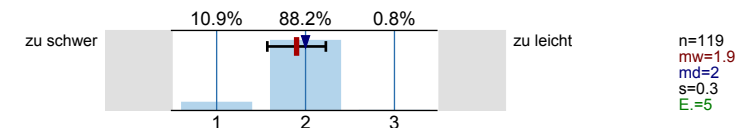
Die vorgestellten Lösungswege sind nachvollziehbar.



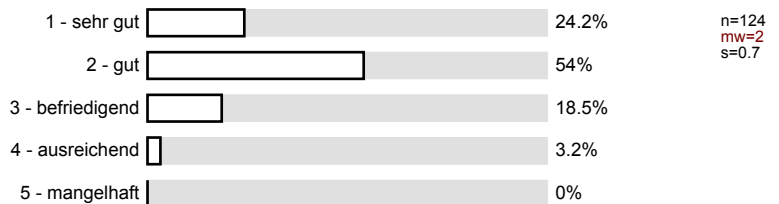
Falls Sie Ihre Lösung abgeben konnten: Wurde diese angemessen korrigiert?



Die Übungsaufgaben sind ...



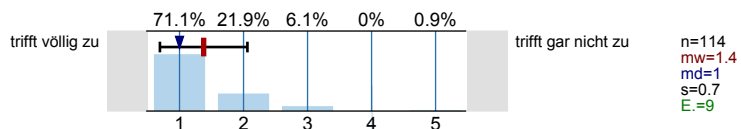
Ich gebe der Übung die Gesamtnote.



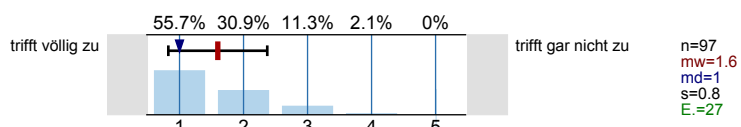
**Übung - Vermittlung und Verhalten**

Die Dozentin/der Dozent ...

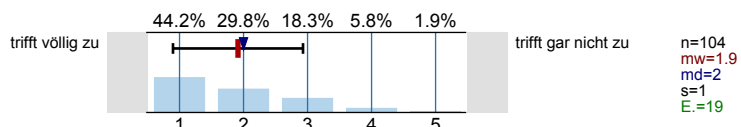
... kann den Stoff verständlich erklären.



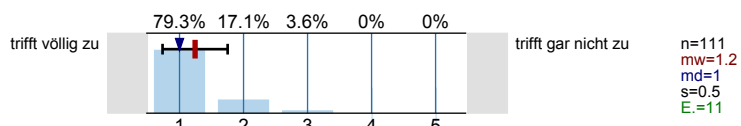
... geht sorgfältig auf Verständnisfragen ein.



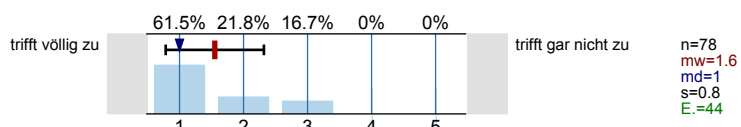
... berücksichtigt unterschiedliche Kenntnisstände der Studierenden.



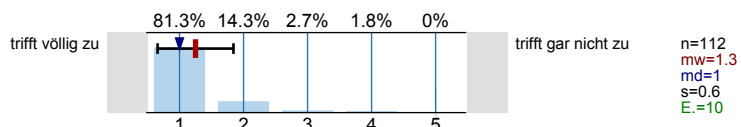
... spricht angemessen laut und deutlich.



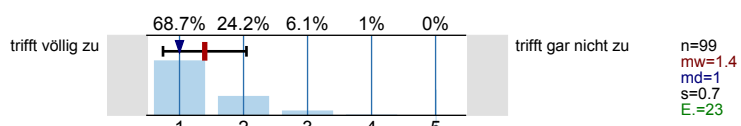
... ist offen für Verbesserungsvorschläge.



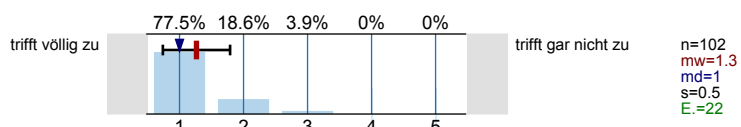
... ist gut vorbereitet.



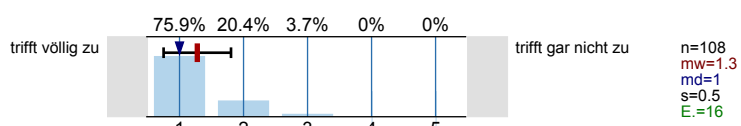
... lässt sich außerhalb der Übung gut ansprechen, z.B. in Sprechstunden oder per Email.



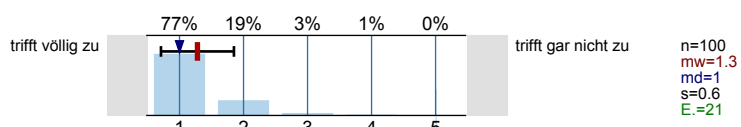
Der Einsatz von Hilfsmitteln wie Wandtafel, Overhead, Beamer und Demonstrationen ist gut.



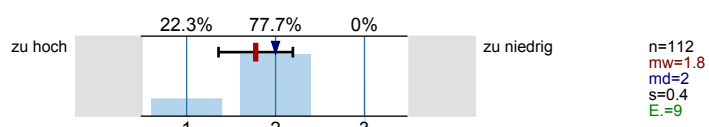
Schrift und Zeichnungen in der Übung sind gut lesbar.



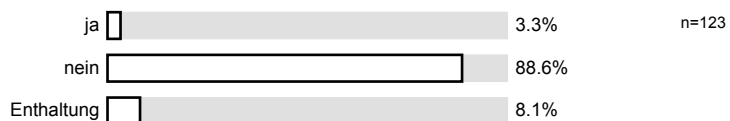
Tafelanschrieb / Folien sind übersichtlich.



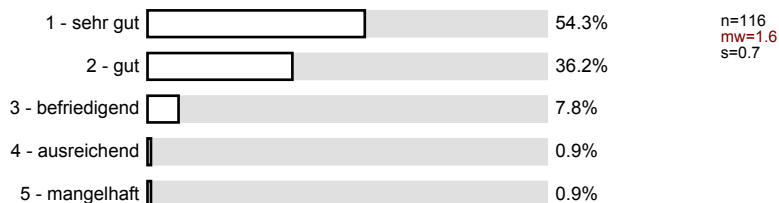
Das Tempo ist ...



Haben Sie den Eindruck, dass Sie in der Übung benachteiligt werden?  
(Bitte Kommentar unter 8.1)

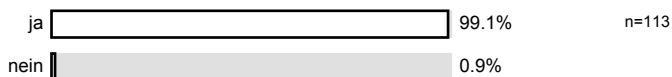


Ich gebe der Dozentin/dem Dozenten die Gesamtnote.

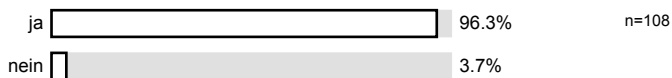


**Übung - Rahmenbedingungen**

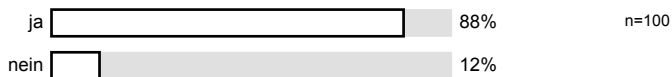
Die Übung beginnt in der Regel pünktlich.



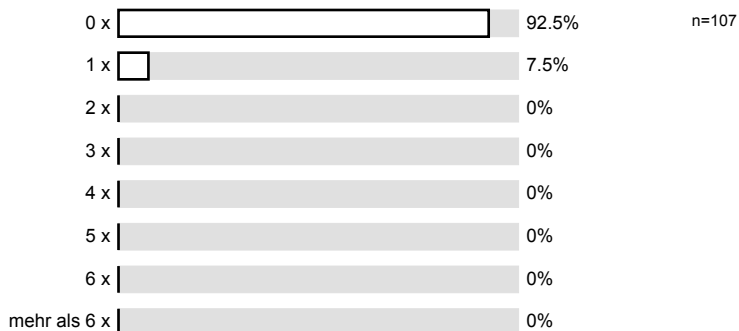
Die Übung endet in der Regel pünktlich.



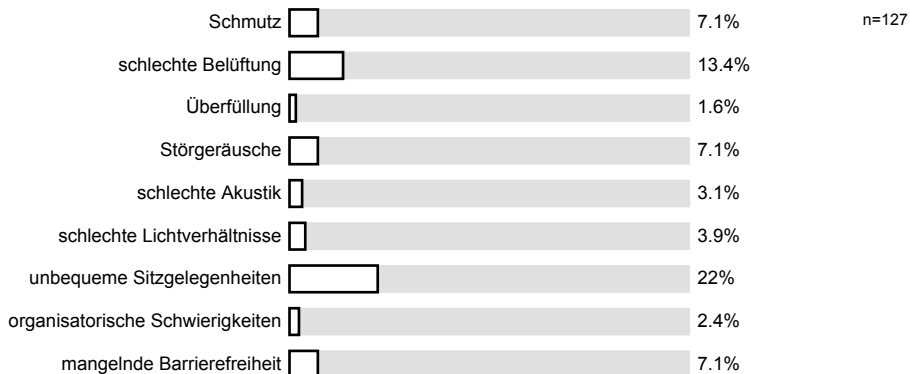
Die Übung hat eine angemessene Gruppengröße.



Wie oft hat die Übung an regulären Terminen gar nicht stattgefunden?  
(Feiertage sind nicht gemeint!)

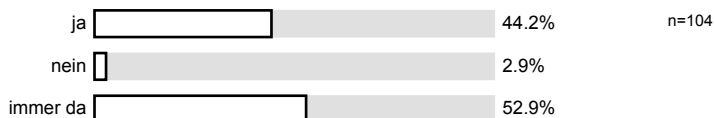


Gibt es äußere Bedingungen, die Sie während oder in Bezug auf die Übung beeinträchtigen?  
(Mehrfachnennungen möglich; Erläuterungen ggf. unter 8.1 eintragen)

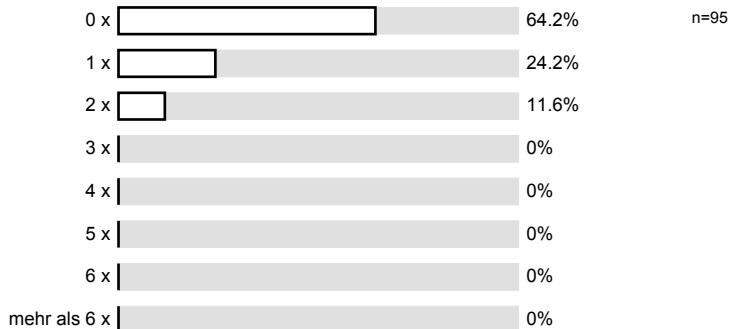




Hat sich die Dozentin/der Dozent geeignet vertreten lassen?



Wie häufig wurde die Übung nicht von der angegebenen Dozentin/dem angegebenen Dozenten gehalten?



**Besondere Anregungen / Kritik / Wünsche:**

Zum Ende der Befragung möchten wir Sie noch darauf hinweisen, dass es eine Informationsseite zu Studienbeiträgen ([www.rwth-aachen.de/studienbeitraege](http://www.rwth-aachen.de/studienbeitraege)) an der RWTH Aachen gibt.

Haben Sie diese bereits besucht?



Für Fragen und Anregungen rund um diese Studierendenbefragung <a href="mailto:lehre@rwth-aachen.de">lehre@rwth-aachen.de</a>.

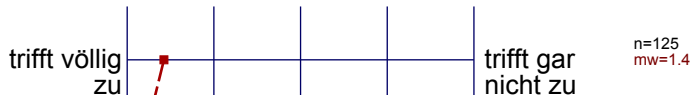
**Vielen Dank für Ihre Teilnahme an der Befragung!**

# Profillinie

Teilbereich: Mathematik  
 Name der/des: Studiendirektor i.H. Dr.-Ing. Dipl.-Päd. Claus Helmut Pütz  
 Titel der Lehrveranstaltung: Darstellende Geometrie I+II (BA 1.02, 2.Sem.) (Vorlesung + Übung)  
 (Name der Umfrage)

## Konzept der Vorlesung

Mir ist klar, wozu die Vorlesung gut ist.



Die Vorlesung hat eine klar erkennbare Struktur.



Die Vorlesung kann mit den zur Verfügung gestellten Materialien (Skript, Lehrbuch, Handouts ...) gut nachbereitet werden.



Ich habe das nötige Vorwissen für diese Vorlesung.



Die ausgewählten Beispiele helfen mir, die Inhalte der Vorlesung zu verstehen.



Es werden Zusammenfassungen an sinnvollen Stellen gemacht.



Der Schwierigkeitsgrad ist ...



## Vorlesung - Vermittlung und Verhalten

... kann den Stoff verständlich erklären.



... geht sorgfältig auf Verständnisfragen ein.



... berücksichtigt unterschiedliche Kenntnisstände der Studierenden.



... schafft es, mich für den Vorlesungsstoff zu begeistern.



... spricht angemessen laut und deutlich.



... ist offen für Verbesserungsvorschläge.



... lässt sich außerhalb der Vorlesung gut ansprechen, z.B. in Sprechstunden oder per Email.

trifft völlig zu trifft gar nicht zu

n=102  
mw=1.3

Der Einsatz von Hilfsmitteln wie Wandtafel, Overhead, Beamer und Demonstrationen ist gut.

trifft völlig zu trifft gar nicht zu

n=123  
mw=1.1

Schrift und Zeichnungen in der Vorlesung sind gut lesbar.

trifft völlig zu trifft gar nicht zu

n=124  
mw=1.2

Tafelanschrieb / Folien sind übersichtlich.

trifft völlig zu trifft gar nicht zu

n=118  
mw=1.2

Das Tempo ist ...

zu hoch zu niedrig

n=122  
mw=1.7

### Konzept der Übung

Vorlesung und Übung sind **inhaltlich** gut aufeinander abgestimmt.

trifft völlig zu trifft gar nicht zu

n=123  
mw=1.2

Vorlesung und Übung sind **zeitlich** gut aufeinander abgestimmt.

trifft völlig zu trifft gar nicht zu

n=123  
mw=1.5

Mir ist klar, wozu die Übung gut ist.

trifft völlig zu trifft gar nicht zu

n=123  
mw=1.6

Der Ablauf der Übung ist gut strukturiert.

trifft völlig zu trifft gar nicht zu

n=122  
mw=1.5

Die ausgewählten Übungsaufgaben helfen mir, die Inhalte der Vorlesung zu verstehen.

trifft völlig zu trifft gar nicht zu

n=121  
mw=1.5

Die Übungsaufgaben sind verständlich gestellt.

trifft völlig zu trifft gar nicht zu

n=123  
mw=2

Die Übungsaufgaben haben einen angemessenen Umfang.

trifft völlig zu trifft gar nicht zu

n=123  
mw=2.8

Die vorgestellten Lösungswege sind nachvollziehbar.

trifft völlig zu trifft gar nicht zu

n=121  
mw=1.7

Falls Sie Ihre Lösung abgeben konnten: Wurde diese angemessen korrigiert?

trifft völlig zu trifft gar nicht zu

n=122  
mw=1.5

Die Übungsaufgaben sind ...

zu schwer zu leicht

n=119  
mw=1.9

### Übung - Vermittlung und Verhalten

... kann den Stoff verständlich erklären.

trifft völlig zu trifft gar nicht zu

n=114  
mw=1.4

... geht sorgfältig auf Verständnisfragen ein.

trifft völlig zu

trifft gar nicht zu

n=97  
mw=1.6

... berücksichtigt unterschiedliche Kenntnisstände der Studierenden.

trifft völlig zu

trifft gar nicht zu

n=104  
mw=1.9

... spricht angemessen laut und deutlich.

trifft völlig zu

trifft gar nicht zu

n=111  
mw=1.2

... ist offen für Verbesserungsvorschläge.

trifft völlig zu

trifft gar nicht zu

n=78  
mw=1.6

... ist gut vorbereitet.

trifft völlig zu

trifft gar nicht zu

n=112  
mw=1.3

... lässt sich außerhalb der Übung gut ansprechen, z.B. in Sprechstunden oder per Email.

trifft völlig zu

trifft gar nicht zu

n=99  
mw=1.4

Der Einsatz von Hilfsmitteln wie Wandtafel, Overhead, Beamer und Demonstrationen ist gut.

trifft völlig zu

trifft gar nicht zu

n=102  
mw=1.3

Schrift und Zeichnungen in der Übung sind gut lesbar.

trifft völlig zu

trifft gar nicht zu

n=108  
mw=1.3

Tafelanschrieb / Folien sind übersichtlich.

trifft völlig zu

trifft gar nicht zu

n=100  
mw=1.3

Das Tempo ist ...

zu hoch

zu niedrig

n=112  
mw=1.8

## Auswertungsteil der offenen Fragen

## Besondere Anregungen / Kritik / Wünsche:

Was finden Sie an dieser Veranstaltung besonders gut, was besonders schlecht? Wie kann die Veranstaltung (Präsentation, Medieneinsatz, Ausstattung ...) verbessert werden?

Bitte berücksichtigen Sie, dass durch Ihre handschriftlichen Äußerungen evtl. Rückschlüsse auf Ihre Person möglich sind. Daher sollten Sie Ihre handschriftlichen Kommentare ggf. **in Druckbuchstaben** eintragen. Eintragungen **außerhalb des markierten Feldes** fließen nicht in die Auswertung mit ein.

motivierend; regelmäßige Abgaben bewirken kombi-  
nierte Auseinandersetzung mit dem Stoff, besser  
als Abschlussprüfung o.ä.; Nacharbeitung gut  
möglich; enge Zusammenarbeit per Mail & co.

- gut strukturierte Übungen / Aufgaben / Vorlesungen
- Herr Pütz ist sehr kompetent
- der Tempo der Vorlesung ist manchmal schwerwiegend

Ich denke, ~~vor~~ es geht durch DG viel zu viel  
Zeit, im Bezug auf den Nutzen verloren.

Besser auf andere Module abstimmen

---

Skript könnte verbessert werden. Danke

Keine Noten!

---

PEACE BABY!

---

PEACE

Teilweise halte ich den Umfang der Übungen für ein wenig unangemessen. Verhältnismäßig wird teilweise ein wenig zu viel erwartet, d.h., dass man bei manchen Übungen etwas weniger Zeitaufwand erwünschen könnte. Trotz Besuchen der durchaus gut strukturierten Vorlesungen ist somit der Zeitaufwand enorm hoch.

---

PEACE BABY!

---

Der Umfang der Übungen ist für dieses Fach viel zu hoch. Zu viele  
Übung. Überschneidungen mit wichtigeren Fächern wie Abgaben für  
Einführung in das Entwerfen und Baukonstruktion!!! Am besten, Sehr guter  
Dozent!

Zu G.12: Bei "später" Abgabe und dem Bearbeiten der Übung  
als Einzelarbeit habe ich mich stets benachteiligt gefühlt.

Außerdem zuviel Zuckerbrat und Peitsche, bitte hören sie  
damit auf!!

---

kleinere Gruppen

---

Script bei den letzten Übungen überarbeiten!

---

keine Noten geben!  
→ überflüssig

---

- 
- ⊕ Sehr gute Organisation, vorallem Zeitplanung!
  - ⊕ Sehr nette Ansprechpartner!
  - ⊖ Das Mitkommen während den Vorlesungen/Übungsveranstaltungen ist nicht immer möglich.
- 

Eine der wenigen Lehrstühle die gut strukturiert sind und ausreichend informieren!!!

---

Keine Noten in DG !!!

---

anderer Hörsaal mit größeren Tischen



Tempo ist zu hoch, Übungen zu zeitaufwändig

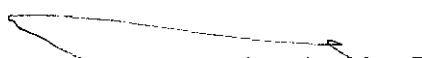
---

SEHR GUT ORGANISIERTER, ABER RECHT  
PEDANTISCHER LEHRSTUHL.

---

---

---



Die Aufgabenstellung der Übung ist teilweise unnötig umständlich formuliert

keine Zerstörung von DG! sonst geht Konzept und die Idee von DG ~~kaputt~~ kaputt

---

PÜTZ IST TOLL! MACH WEITER SO ☺

---

Keine Notengebung in Zukunft! Struktur beibehalten.

Die kommende Notenverfahren ist vollkommen überflüssig  
%, sind doch genauso aussagekräftig

Gut: keine Noten, aber persönliches Feedback durch die Prozentzahl  
die Richtig / Falsch war

---



Die Hausübungen sind sehr zeitaufwändig, könnte man vielleicht reduzieren.

Der Umfang der Übungsaufgaben ist zu groß.  
Überschreitet die angemessene Zeit.

DG sollte keine Note bekommen.

DG sollte keine Note bekommen.

überflüssig!

Den Umfang der Übungen reduzieren!!!

/

Dass es keine Noten gibt  $\checkmark$  (finde ich gut)  
 Hilfsassistenten sind oft <sup>0</sup> inkompetent!  
 bitte ~~nehmt~~ nehmt Assistenten die das nötige Wissen haben!  
 HDGDL

Der Kurs ist super geil. Junge!  
 Die Struktur sollte beibehalten werden!  
 Dozent ist gewillt, den Studenten organisatorisch entgegen zu kommen  
 $\Rightarrow$  sehr gut!!!

Das Tempo ist manchmal zu schnell und die Übungen zu umfangreich!!  
 Die Tische für die Mitschrift der Vorlesung sind völlig ungeeignet, ein anderer Raum mit besseren Tischen wäre vllt besser!

Übung und Vorlesung sind sehr gut aufeinander abgestimmt.  
 Darüber hinaus ist DG sehr gut organisiert und nimmt immer Rücksicht auf Belastungen durch andere Fächer.

- Super strukturiert (Fakultät sollte sich Beispiel daran nehmen!)
- rücksichtsvoll geplant (gut, dass Vorlesungen am Ende eher aufhören)
- Übung über zwei Wochen war etwas unübersichtlich

Die Vorlesung ist gut strukturiert und verständlich.  
Die Übungen sind auf die Inhalte der Vorlesung gut abgestimmt, aber zum Teil zu umfangreich.

---

Durch das hohe Tempo ist es schwierig mitzuschreiben und dabei gleichzeitig das Vorgeführte zu verstehen.

---