

RWTH Aachen - Dez. 1.0/Abt. 1.1

Sehr geehrter Herr
Dr.-Ing. Dipl.-Päd. Claus Helmut Pütz (PERSÖNLICH)

Auswertungsbericht Lehrveranstaltungsbeurteilung Darstellende Geometrie II

Auswertungsbericht der Studentischen Lehrveranstaltungsbeurteilung

Sehr geehrte/r Frau/Herr Dr.-Ing. Dipl.-Päd. Pütz,

hiermit erhalten Sie die Ergebnisse der Studierendenbefragung zur Veranstaltung Darstellende Geometrie II aus dem SS 2009.

Fragebogen Typ M_VoUe

Zur Zeit können Lehrveranstaltungen gleichen Titels nur über die Fragebogentypen unterschieden werden.

Fragebogentypen im Überblick:

Vorlesungen (deutsch und englisch) M_Vorl, M_VorlB, Me_Lec, Me_LecB
Übungen (deutsch und englisch) M_Ueb, M_UebB, M_UebS, Me_ExC, Me_ExCB
Seminare (deutsch und englisch) M_Sem, M_7Sem, M_8Sem, M_SemB, M_Sem,
Me_7Sem, Me_8Sem
Praktika (deutsch und englisch) M_Prak, M_PrIn, M_PrakB, Me_Prac, Me_PrIn

Bitte besprechen Sie die Ergebnisse mit Ihren Studierenden.

Für Rückfragen stehe ich Ihnen jederzeit gerne zur Verfügung.

Mit freundlichen Grüßen
B. Jansen

Britta Jansen
Zentrale Hochschulverwaltung der RWTH Aachen
Abteilung 1.1
Templergraben 55, 52056 Aachen
Tel.: +49 (0)241 / 80 - 99088

Dr.-Ing. Dipl.-Päd. Claus Helmut Pütz
 Darstellende Geometrie II (09ss-00219)
 Erfasste Fragebögen = 119



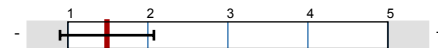
Globalwerte

Globalindikator



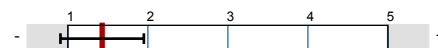
mw=1.4
s=0.6

Konzept der Vorlesung



mw=1.5
s=0.7

Vorlesung - Vermittlung und Verhalten



mw=1.4
s=0.6

Konzept der Übung



mw=1.5
s=0.7

Übung - Vermittlung und Verhalten

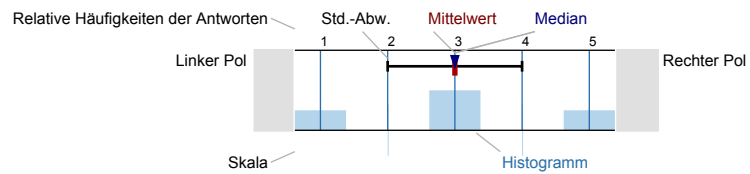


mw=1.3
s=0.6

Auswertungsteil der geschlossenen Fragen

Legende

Fragestext

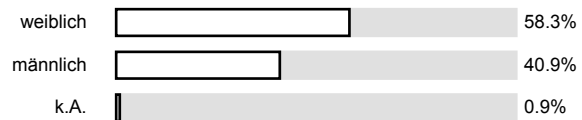


n=Anzahl
mw=Mittelwert
md=Median
s=Standardabweichung
E.=Enthaltung

Angaben zur Person

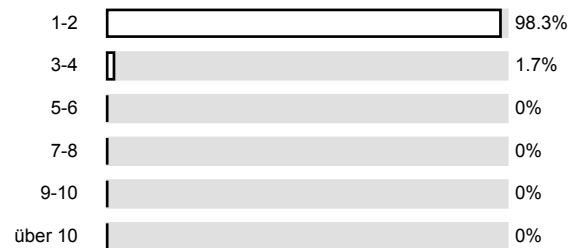
Geschlecht

n=115



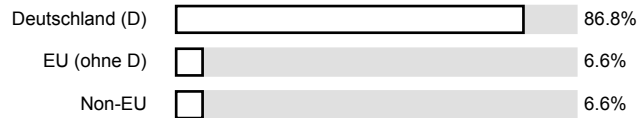
Fachsemester

n=115



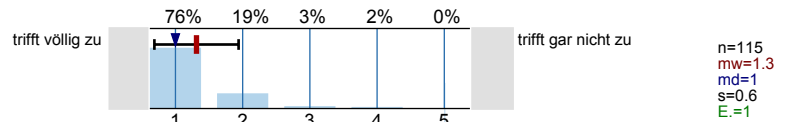
Nationalität

n=106

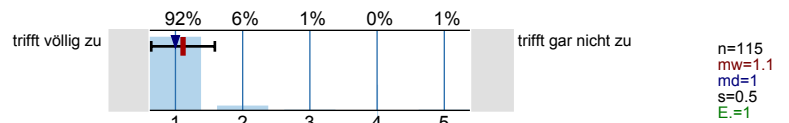


Konzept der Vorlesung

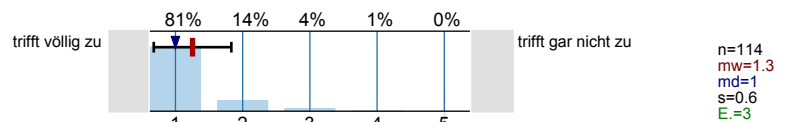
Mir ist klar, wozu die Vorlesung gut ist.



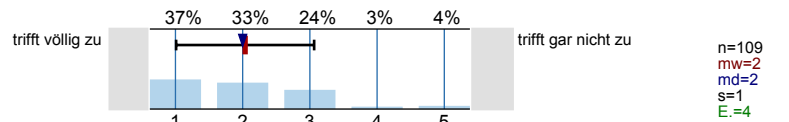
Die Vorlesung hat eine klar erkennbare Struktur.



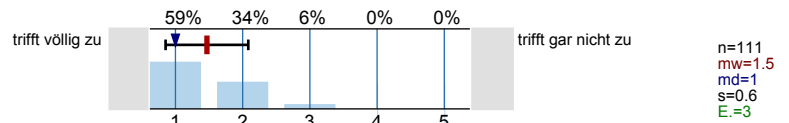
Die Vorlesung kann mit den zur Verfügung gestellten Materialien (Skript, Lehrbuch, Handouts ...) gut nachbereitet werden.



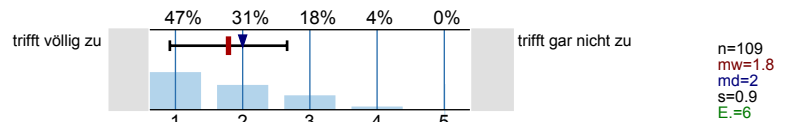
Ich habe das nötige Vorwissen für diese Vorlesung.



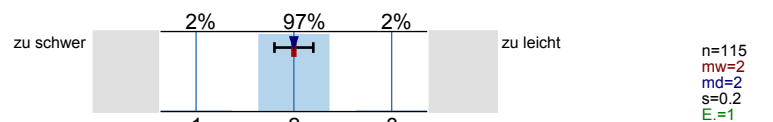
Die ausgewählten Beispiele helfen mir, die Inhalte der Vorlesung zu verstehen.



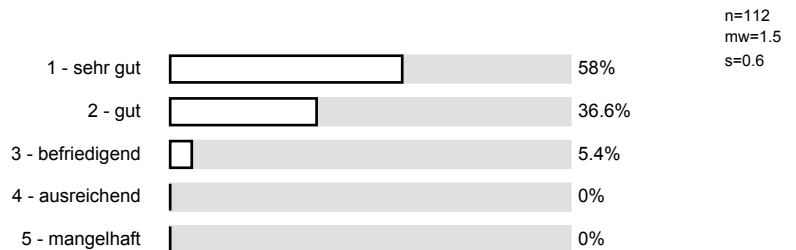
Es werden Zusammenfassungen an sinnvollen gemacht.



Der Schwierigkeitsgrad ist ...

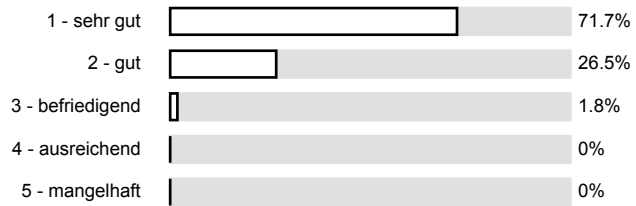


Ich gebe der Vorlesung die Gesamtnote.



Ich gebe der Dozentin/dem Dozenten die Gesamtnote.

n=113
mw=1.3
s=0.5



Vorlesung - Rahmenbedingungen

Die Vorlesung beginnt in der Regel pünktlich.

n=114



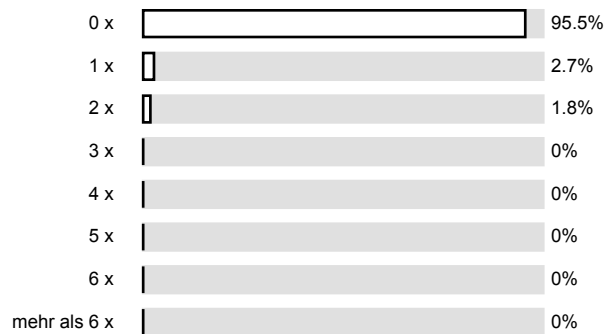
Die Vorlesung endet in der Regel pünktlich.

n=112



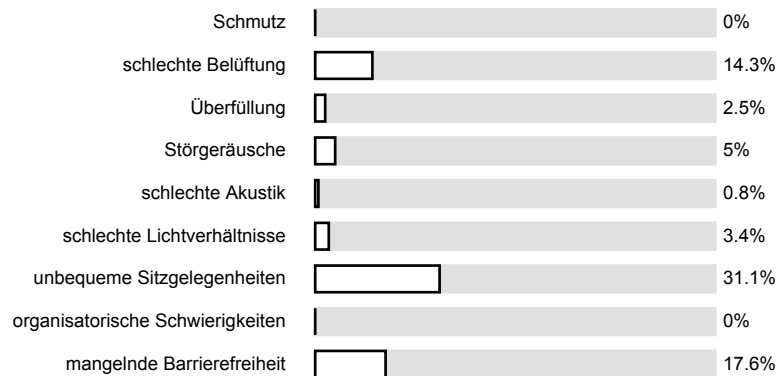
Wie oft hat die Vorlesung an regulären Terminen gar nicht stattgefunden? (Feiertage sind nicht gemeint!)

n=111



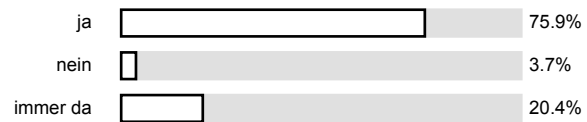
Gibt es äußere Bedingungen, die Sie während oder in Bezug auf die Vorlesung beeinträchtigen? (Mehrfachnennungen möglich; Erläuterungen ggf. unter 8.1 eintragen)

n=119



Hat sich die Dozentin/der Dozent geeignet vertreten lassen?

n=108



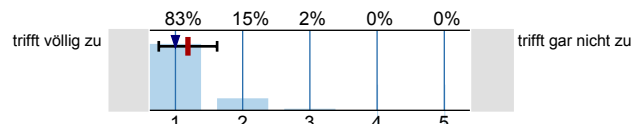
Wie häufig wurde die Veranstaltung nicht von der angegebenen Dozentin/dem angegebenen Dozenten gehalten?

n=102



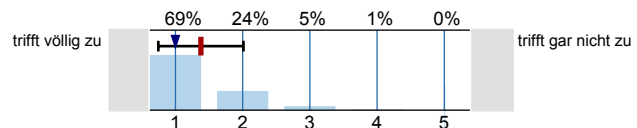
Konzept der Übung

Vorlesung und Übung sind inhaltlich gut aufeinander abgestimmt.



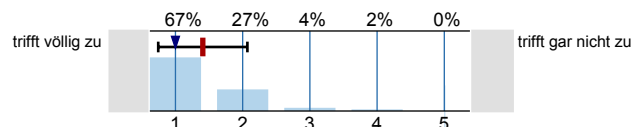
n=113
mw=1.2
md=1
s=0.4
E.=1

Vorlesung und Übung sind zeitlich gut aufeinander abgestimmt.



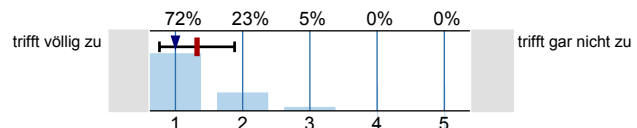
n=111
mw=1.4
md=1
s=0.6
E.=1

Mir ist klar, wozu die Übung gut ist.



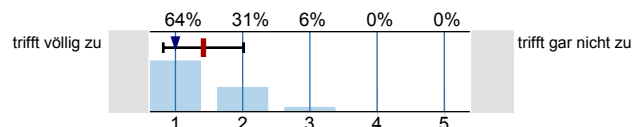
n=113
mw=1.4
md=1
s=0.7
E.=1

Der Ablauf der Übung ist gut strukturiert.



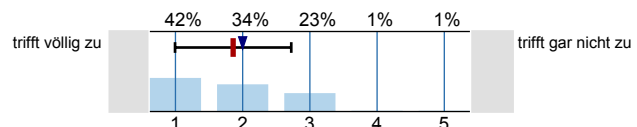
n=109
mw=1.3
md=1
s=0.6
E.=4

Die ausgewählten Übungsaufgaben helfen mir, die Inhalte der Vorlesung zu verstehen.



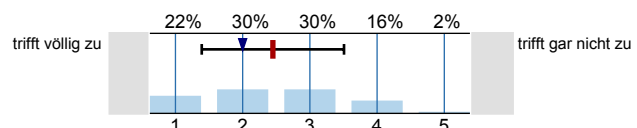
n=108
mw=1.4
md=1
s=0.6
E.=3

Die Übungsaufgaben sind verständlich gestellt.



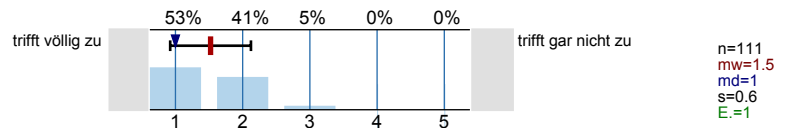
n=113
mw=1.9
md=2
s=0.9
E.=1

Die Übungsaufgaben haben einen angemessenen Umfang.

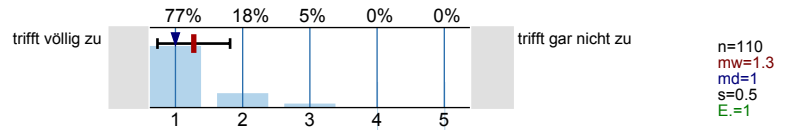


n=109
mw=2.4
md=2
s=1.1
E.=2

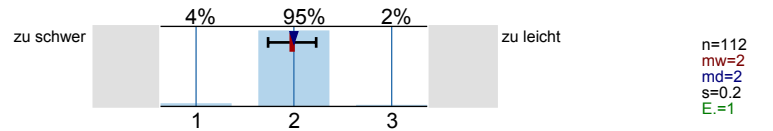
Die vorgestellten Lösungswege sind nachvollziehbar.



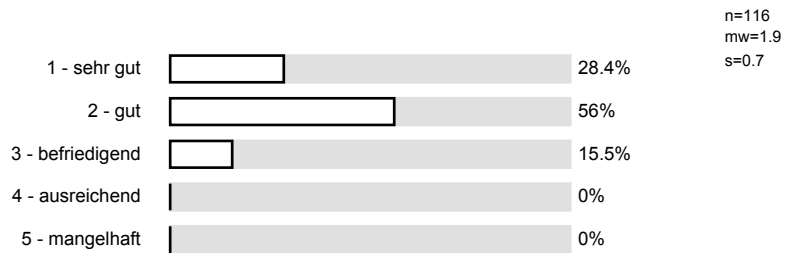
Falls Sie Ihre Lösung abgeben konnten: Wurde diese angemessen korrigiert?



Die Übungsaufgaben sind ...

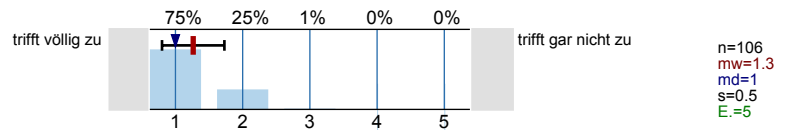


Ich gebe der Übung die Gesamtnote.

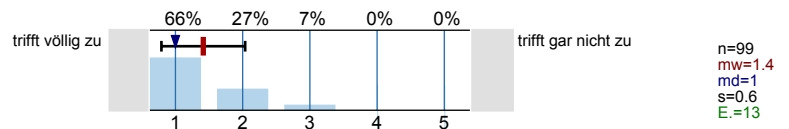


Übung - Vermittlung und Verhalten

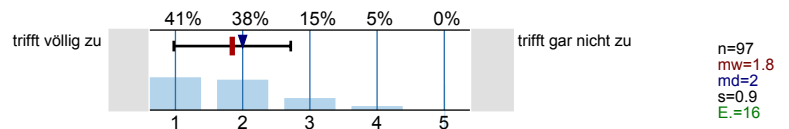
... kann den Stoff verständlich erklären.



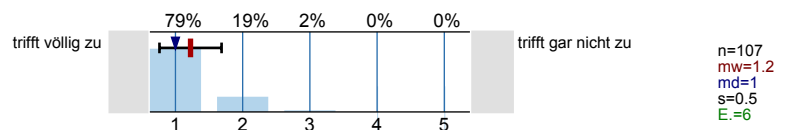
... geht sorgfältig auf Verständnisfragen ein.



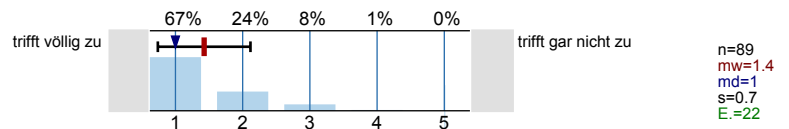
... berücksichtigt unterschiedliche Kenntnisstände der Studierenden.



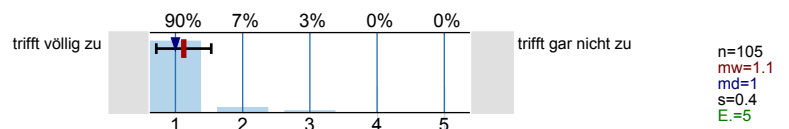
... spricht angemessen laut und deutlich.



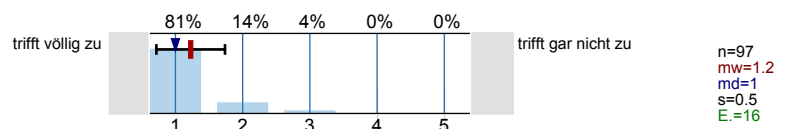
... ist offen für Verbesserungsvorschläge.



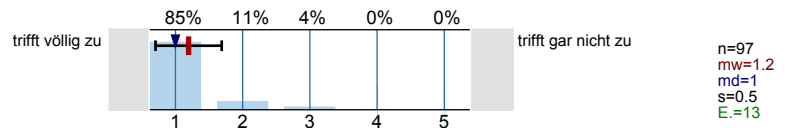
... ist gut vorbereitet.



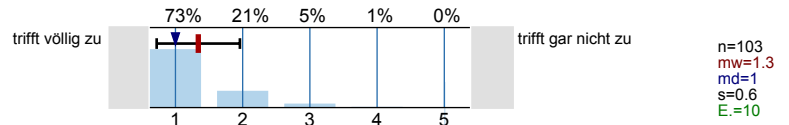
... lässt sich außerhalb der Übung gut ansprechen, z.B. in Sprechstunden oder per Email.



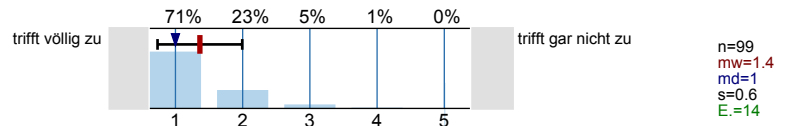
Der Einsatz von Hilfsmitteln wie Wandtafel, Overhead, Beamer und Demonstrationen ist gut.



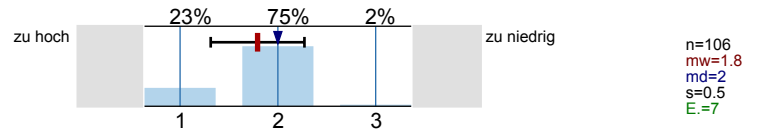
Schrift und Zeichnungen in der Übung sind gut lesbar.



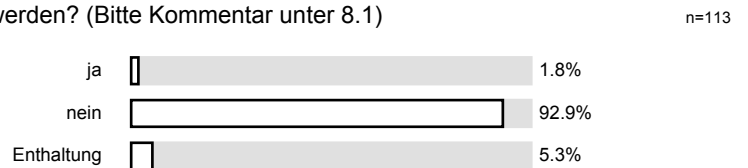
Tafelanschrieb / Folien sind übersichtlich.



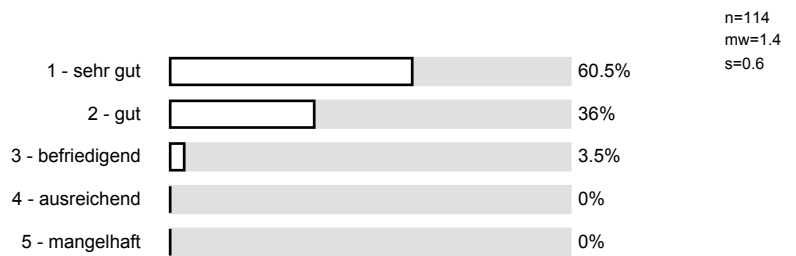
Das Tempo ist ...



Haben Sie den Eindruck, dass Sie in der Übung benachteiligt werden? (Bitte Kommentar unter 8.1)

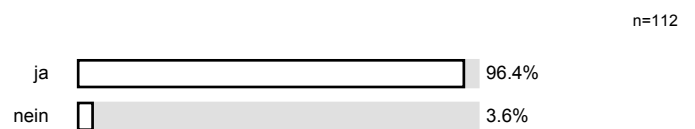


Ich gebe der Dozentin/dem Dozenten die Gesamtnote.

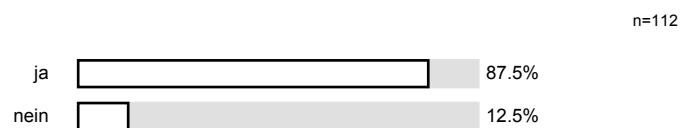


Übung - Rahmenbedingungen

Die Übung beginnt in der Regel pünktlich.

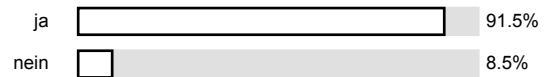


Die Übung endet in der Regel pünktlich.



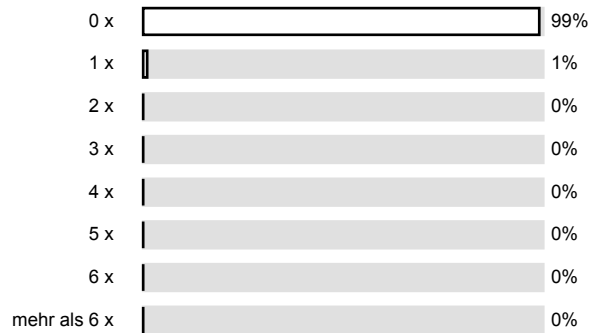
Die Übung hat eine angemessene Gruppengröße.

n=106



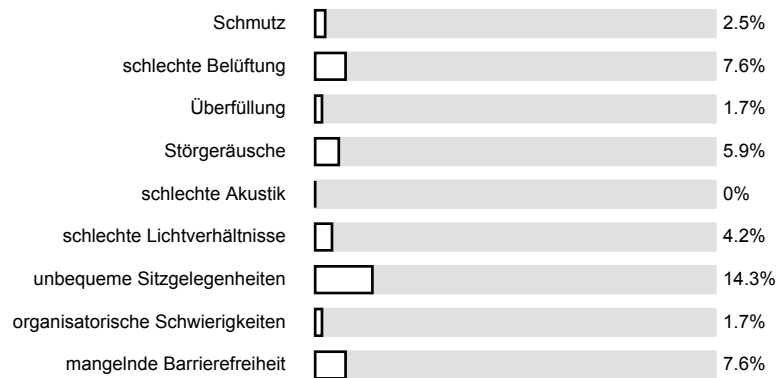
Wie oft hat die Übung an regulären Terminen gar nicht stattgefunden? (Feiertage sind nicht gemeint!)

n=104



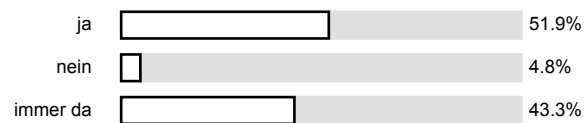
Gibt es äußere Bedingungen, die Sie während oder in Bezug auf die Übung beeinträchtigen? (Mehrfachnennungen möglich; Erläuterungen ggf. unter 8.1 eintragen)

n=119



Hat sich die Dozentin/der Dozent geeignet vertreten lassen?

n=104



Wie häufig wurde die Übung nicht von der angegebenen Dozentin/dem angegebenen Dozenten gehalten?

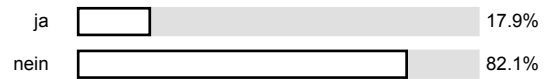
n=96



Besondere Anregungen / Kritik / Wünsche:

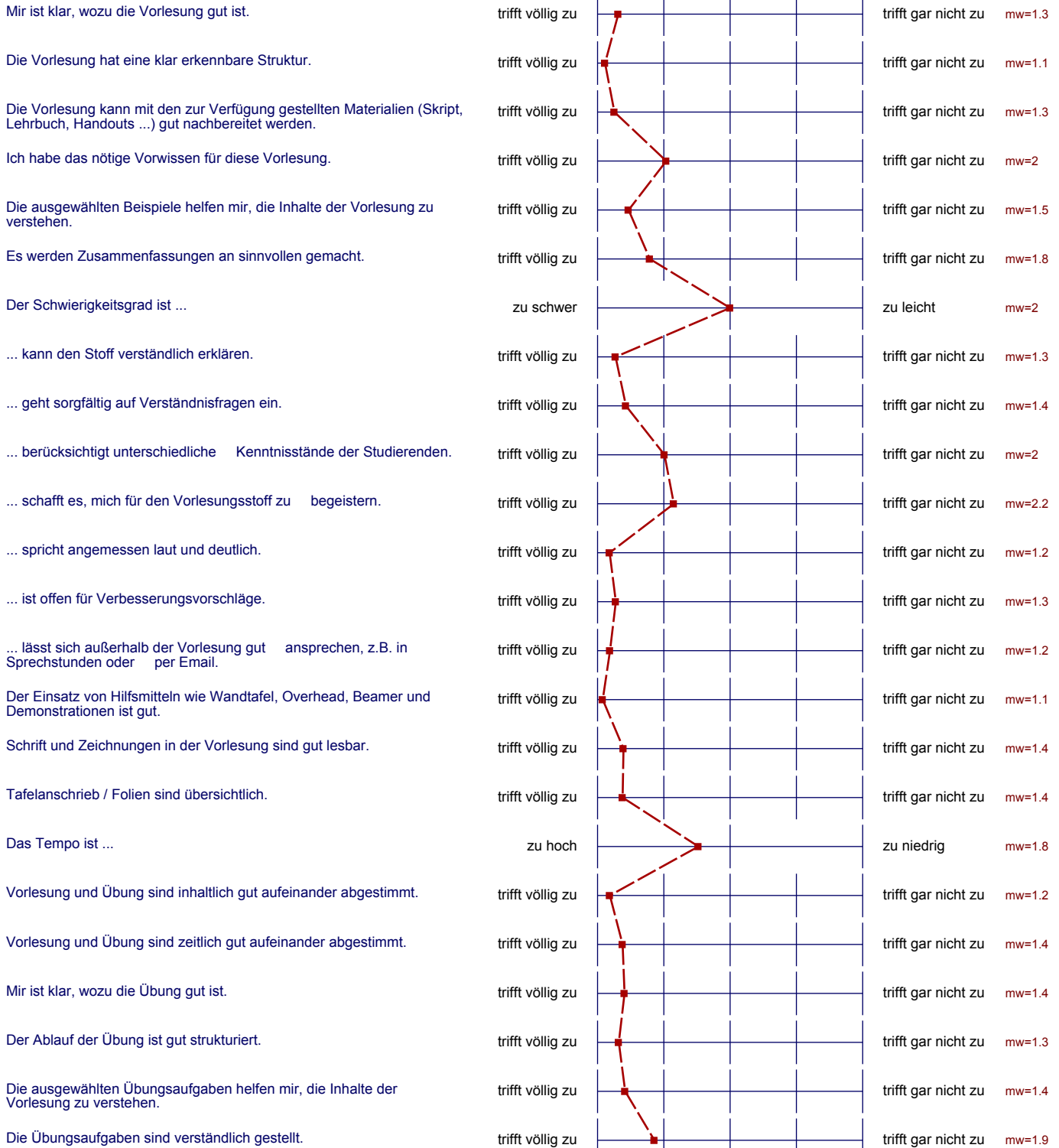
Haben Sie diese bereits besucht?

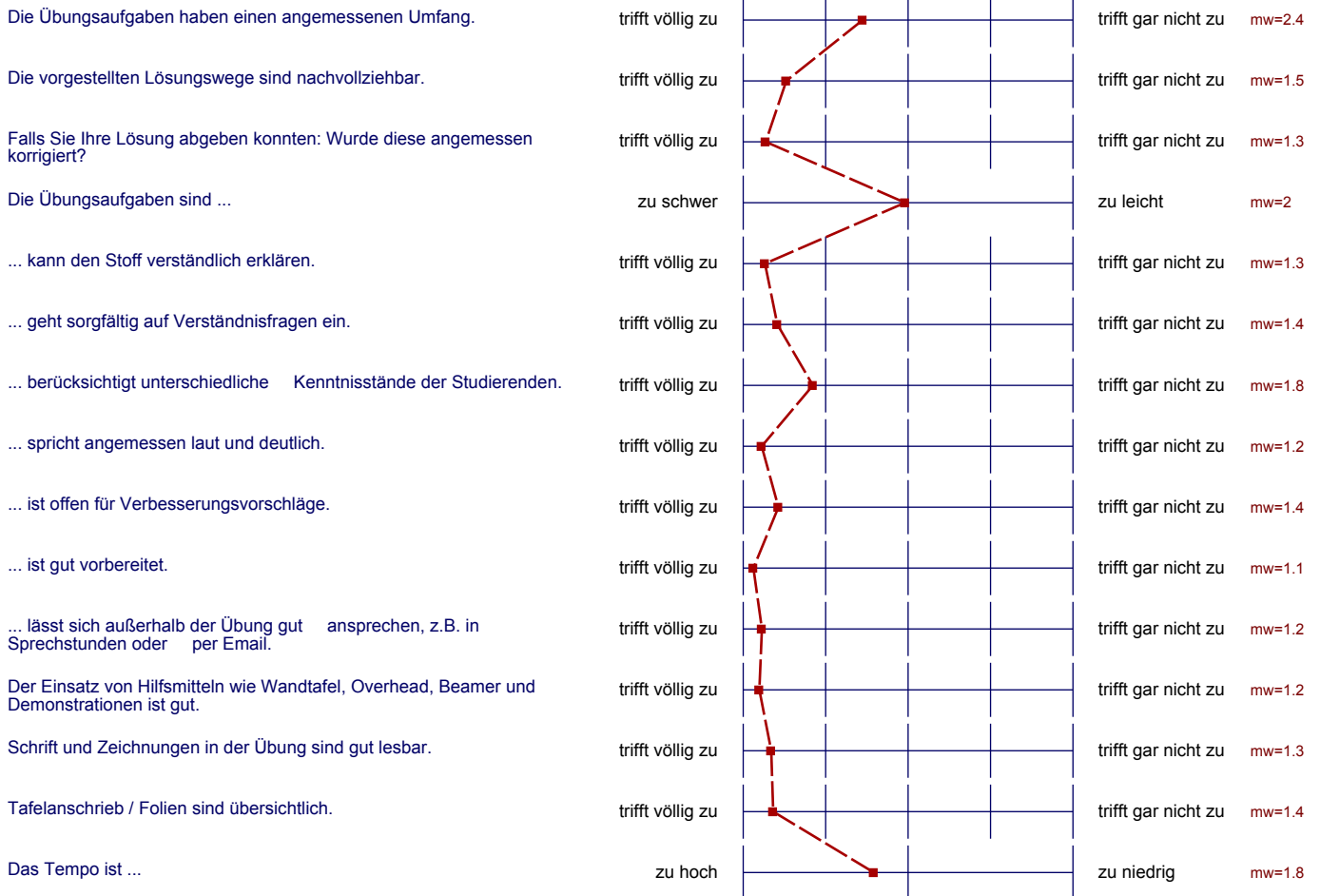
n=106



Profillinie

Teilbereich: **Mathematik**
 Name der/des Lehrenden: **Dr.-Ing. Dipl.-Päd. Claus Helmut Pütz**
 Titel der Lehrveranstaltung: **Darstellende Geometrie II**
 (Name der Umfrage)





Auswertungsteil der offenen Fragen

Was finden Sie an dieser Veranstaltung besonders gut, was besonders schlecht? Wie kann die Veranstaltung (Präsentation, Medieneinsatz, Ausstattung ...) verbessert werden? Bitte berücksichtigen Sie, dass durch Ihre handschriftlichen Äußerungen evtl. Rückschlüsse auf Ihre Person möglich sind. Daher sollten Sie Ihre handschri...

Anfangs ist der Übungsumfang extrem hoch und die dafür angegebene Zeit zu knapp; man gewöhnt sich erst im 2. Semester an das Pensum + die Übungen sind nicht mehr so „abendfüllend“.

Tempo einfach zu hoch! Vielleicht durch kleine 5-Minuten-Pause auflockern...
↳ Dadurch sind Fehler vorprogrammiert... unnötig!

Gleichzeitiges Mitzeichnen in der Vorlesung erschwert gleichzeitiges Verstehen. Das Tempo der V. ist manchmal zu hoch; besonders zum Ende der 1,5h hin. Der H1 ist m. M. ungeeignet für die Vorlesung (schräge Tische). Einsatz v. Medien in d. V. ist sehr gut!

Die Organisation und Berücksichtigung der anderen Fächer ist gut.
Die Übungen werden auf andere Abgaben terminlich ausgerichtet.
Sehr gut

DG ist okay.

Besonders gut: eigenständige Bearbeitung des Skripts → besseres
verständnis

Anregung: häufige Anwesenheitsübungen
alle Übungen im Kasten aushängen

-
- BESSERE SITZGELEGENHEITEN
 - SEHR GUTE VORBEREITUNG DER VORLESUNGEN

Der CAD Vorkurs sollte wieder von Herrn Dr. Claus Pütz angeboten werden. Ein sehr hilfreicher Vorkurs für Architekten.

caad vorkurs wieder einführen!

~~Übung~~

Folien, Dozent und Darstellung der Vorlesung sehr gut (vielleicht teilweise zu schnell)!

Zu wenig Platz um gut mit zeichnen zu können

Zu wenig Platz zum Mitzeichnen

Wunsch: Vorkurs CAD - wieder einführen!



-
-
-
-
- sehr gute Organisation.
 - Berücksichtigung der anderen Termine Abgaben in anderen Fächern
 - sehr ausführliches und verständliches Script.
 - hohe Routine
-
-
-
-

MEHR ZEIT | MEHR PLATZ | FREIHEIT |



Die Farbumterscheidungen sind sinnvoll, aber die Begriffe sind z.T. verwirrend und es gibt zu viele! Wofür O_6 und O_7 ? warum nicht Augpunkt und Fußpunkt? etc.

Der Umfang der Übungen ist viel zu groß. Kleinere, weniger
zeitaufwendige Übungen würden helfen um das Wissen aus
Vorlesungen zu überprüfen

alles für soweit

DIE MITSCHRIFT IN DER VORLESUNG IST ZU SCHNELL! BZW. VORFÜHRUNG
MAN KOMMT NICHT MIT, ~~HÄT~~ UND WENN JA DANN NICHT
SAUBER!

DER CAD VORKURS ~~HAT~~ DEN KURS GUT ERGANZT.
ER SOLLTE BEIBEHALTEN WERDEN

DER BESTE DOZENT, IMMER FREUNDLICH, NETTER CHARACTER

Ich finde die Entscheidung den CAD-Ferienkurs abzuschaffen, sehr schlecht. Mir hat dieser Kurs von Dr.-Ing. Dipl.-Päd. Claus Helmut Pütz ganz besonders gefallen und geholfen. Dieser Kurs ist der einzige Grund dafür, dass ich den CAD.eins Kurs überstehen werde.

DIE TISCHE IM VORLESUNGSRAUM SIND ZU KLEIN & DIE NEIGUNG IST UNGÜNSTIG ZUM ZEICHNEN.

DIE WISSENSHILFEN FÜR DIE VORTESTATE SIND NICHT IMMER OPTIMAL VORBEREITET UND KÖNNEN MIT DEM ZEITPLAN NICHT IMMER ZURECHT - ÜBERZIEHUNGEN & WARTENZEITEN SIND DIE FOLGE

DER CAD-VORKURS SOLLTE UNBEDINGT WEITER STATTFINDEN!



- ⊕ gute Vorbereitung des Dozenten → Blätter bzw Kapitel auf Vorlesung abgestimmt, sodass diese passend zur Vorlesung mitgenommen werden können und nicht der gesamte Ordner mitgeschleppt werden muss
- ⊕ viele Vortragsstermine, besonders am Wochenende und Abend möglich

